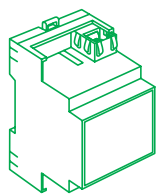


[NL] - Gebruiksaanwijzing

Code LSS100100



homeLYnk

Logische Controller

Schneider Electric

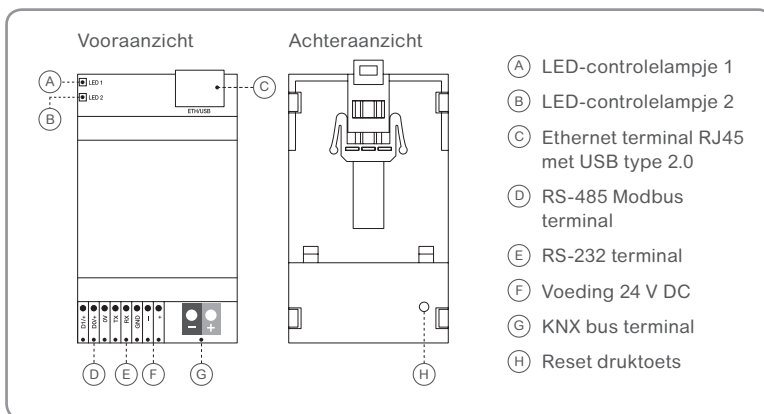
KNX/Modbus/BACnet/IP



Modbus



Verbindingen en bedieningselementen



Voor uw veiligheid



Gevaar

Risico op dodelijk letsel als gevolg van elektrische stroom.

Werkzaamheden aan het apparaat mogen enkel uitgevoerd worden door gediplomeerde elektriciens. Houd zowel rekening met de specifieke regelgeving van het land als met de desbetreffende KNX richtlijnen.



Gevaar

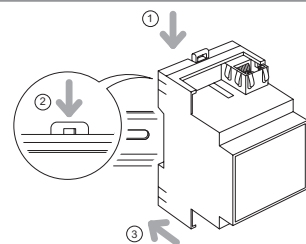
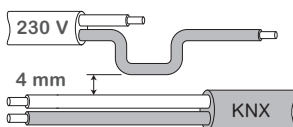
De homeLYnk moet van voeding voorzien worden via een SELV en een lage stroomkring (LPS) geaarde stroomvoorziening, in overeenstemming met de IEC 60950-1.

De homeLYnk monteren



Waarschuwing

Risico op de dood door elektrische schokken. Het verkeerd hanteren van het apparaat kan schade veroorzaken. Handhaaf een veiligheidsafstand in overeenstemming met IEC 60664-1. Er moet minimaal 4 mm afstand zijn tussen de individuele kernen van de 230 V voedingskabel en de KNX bus-kabel.



- ① Plaats het toestel in de DIN-rail (zie afbeelding)
- ② Duw het slot van de DIN-rail omlaag
- ③ Bedraad het toestel van de gewenste toepassing overeenkomstig en verbind de stroomvoorziening aan het uiteinde

Leren kennen

De homeLYnk is de makkelijkste manier om complexe logica in KNX en Modbus netwerken te visualiseren en programmeren.

Toepassingen:

- > Logische functies
- > WEB SCADA visualisatie voor PC en aanraakapparaten
- > Cross-standard gateway tussen KNX en Modbus RTU/TCP
- > BACnet Server
- > Integratie met apparaten van derden over RS-232 (IR, AV)
- > Tijd klokken
- > Camera streaming
- > Gegevenslogger met trends

Technische gegevens

| | | | |
|-----------------------|---|-------------------|--|
| Voedingsspanning | 24 V DC | Terminal | |
| Stroomverbruik | 2 W | KNX bus | Bus-verbindende terminal 2 x 0.8 mm |
| LED -controlelampje 1 | Groene LED (CPU lading) | Stroomvoorziening | Klem, 0.5 mm ² -1.5 mm ² |
| LED -controlelampje 2 | Groene LED (Werking) of Rode LED (Reset) | Serieel | Klem, 0.5 mm ² -1.5 mm ² |
| Interface | 1x KNX 1x10BaseT/100BaseTX 1x RS-485 (incl. polarisatieweerstanden 47 kΩ, geen einde) 1x RS-232 1x USB2.0 1x Reset druktoets | Werking | -5°C to +45°C |
| | | Omgeving | Kan gebruikt worden op hoogtes tot 2000 m boven de zeespiegel. |
| | | Max. vochtigheid | 93%, geen condens |
| | | Afmeting (HxBxD) | 90 x 52 x 58 mm |

Netwerkconfiguratie

Standaard IP-configuratie

| | |
|-------------------|---------------|
| Loginnaam: | admin |
| Wachtwoord: | admin |
| IP-adres op LAN | 192.168.0.10 |
| Subnetmask op LAN | 255.255.255.0 |

Lees de homeLYnk producthandleiding zorgvuldig door, om het apparaat correct te configureren en programmeren. Deze producthandleiding is beschikbaar bij het loket van Schneider Electric in uw land.

www.schneider-electric.com

Status LED

Procedure

| | |
|--|--|
| Normaal bedrijf | |
| Herstarten | RESET indrukken < 10 sec. |
| Tijdelijk opstarten met het standaard IP adres. (indien aangepast IP adres niet bekend is) | RESET indrukken > 10 sec. Druk nogmaals < 10 sec om tijdelijk opstarten te beëindigen of selecteer System config -> System -> herstart |
| Fabrieksinstellingen terugzetten inclusief standaard IP adres, wachtwoord reset en project verwijderen | RESET indrukken > 10 sec. + loslaten + nogmaals RESET indrukken > 10 sec. |

LED 1 status



LED 2 status



Neem contact op met de Klantenservice van uw land, als u technische vragen hebt.