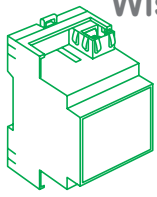


[FI] - Käyttöohjeet

Koodi LSS100100



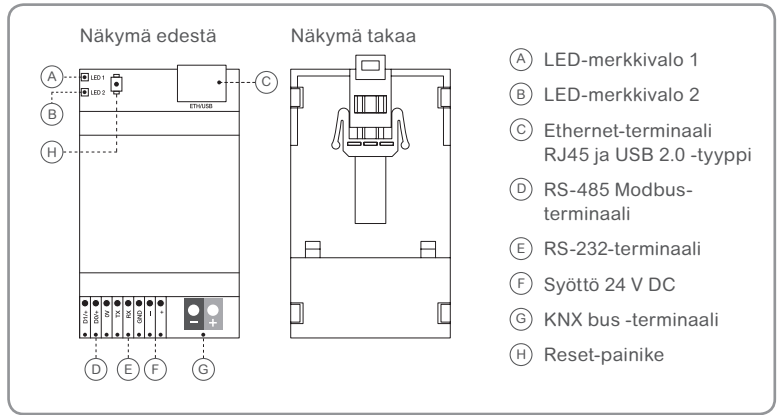
Wiser for KNX Logiikkaohjain

Schneider
Electric

KNX/Modbus/BACnet/IP



Liitännät ja käyttöelementit



Sinun turvallisuudeksesi



Vaara

Vakavan vamman vaara sähkövirran takia.

Laitetta saa käsitellä vain pätevä sähköasentaja. Noudata maan säädöksiä ja asianmukaisia KNX-ohjeita.



Vaara

Wiser for KNX-laitteeseen johdettava

sähkö SELV-

laitteen ja matalavirtapiirisertifioidun (LPS) virtalähteen kautta, IEC 60950-1 -standardin mukaisesti.

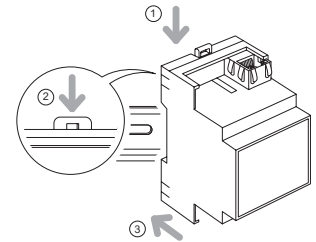
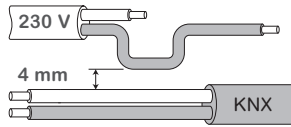
Wiser for KNX-laitteen asentaminen



Varoitus

Kuolettavan sähköiskun vaara.

Laitteen virheellinen käsittely voi aiheuttaa vaurioita. Turvavälin on oltava IEC 60664-1 -standardin mukainen. 230 V:n sähköjohdon yksittäisten johtimien ja KNX bus -kaapelin välissä on oltava vähintään 4 mm tilaa.



- 1 Aseta laite DIN-kiskolle (katso kuva)
- 2 Paina DIN-kiskon lukko alas
- 3 Kytke laite toivotulla tavalla ja kytke virtalähde sen päähän

Tietoja

Wiser for KNX on helpoin tapa visualisoida ja ohjelmoida mutkikasta logiikkaa KNX- ja Modbus-verkoissa. Käyttökohteet:

- > Loogiset toiminnot
- > WEB SCADA -visualisointi PC:lle ja kosketuslaitteille
- > KNX- ja Modbus RTU/TCP -standardien välinen yhdyskäytävä
- > BACnet-palvelin
- > Integrointi kolmannen osapuolen laitteiden kanssa RS-232 (IR, AV) -liitännällä
- > Ajastus
- > Kameran suoratoisto
- > Mittatietojen tallennus ja trendien näyttö

Tekniset tiedot

Verkojännite	24 V DC	Terminaalit	
Tehonkulutus	2 W	KNX bus	Väylän kytkentäterminaali 2 x 0.8 mm
LED-merkkivalo 1	Vihreä LED (CPU:n kuormitus)	Virtalähde	Puristin, 0.5 mm ² -1.5 mm ²
LED-merkkivalo 2	Vihreä LED (toiminta) tai punainen LED (Reset)	Sarja	Puristin, 0.5 mm ² -1.5 mm ²
Liitännät	1x KNX 1x10BaseT/100BaseTX 1x RS-485 (ml. polarisointivastukset 47 kΩ, ei päätelaitetta) 1x RS-232 1x USB2.0 1x Reset-painike	Käyttö	-5°C to +45°C
		Ympäristö	Voidaan käyttää 2000 m:n saakka merenpinnan yläpuolella.
		Enimmäiskosteus	93%, tiivistymätön
		Mitat (KxLxS)	90 x 52 x 58 mm

Verkkokonfiguraatio

IP-oletuskonfiguraatio

Käyttäjätunnus:	admin
Salasana:	admin
IP-osoite LAN -verkossa	192.168.0.10
Verkon peite LAN -verkossa	255.255.255.0

Lue Wiser for KNX-tuotekäsikirja huolella oppiaksesi konfiguroimaan ja ohjelmoimaan laitteen asianmukaisesti. Tuotekäsikirja on saatavissa maasi Schneider Electricin asiakaspalvelusta.

www.schneider-electric.com

Tila-LED

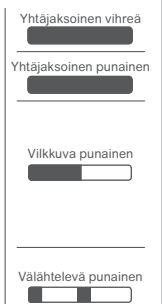
Toiminta

Laite on käynnissä	
Uudelleenkäynnistys	Paina RESET < 10 sek.
Oletus IP-osoitteen palauttaminen väliaikaisesti	Paina RESET > 10 sek. Poistuaksesi väliaikaisasetuksesta paina RESET < 10 sek. tai valitse konfigurointiohjelmasta System config -> System -> Reboot
Oletus IP-osoitteen ja -salasanojen palauttaminen sekä projektin poistaminen	Paina RESET > 10 sek. + vapauta + paina RESET > 10 sek.

LED 1 informaatio



LED 2 informaatio



Jos sinulla on teknisiä kysymyksiä, ota yhteys maasi asiakaspalveluun.