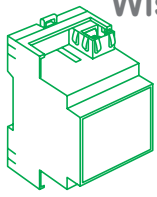


[ES] - Instrucciones de uso

Código LSS100100



Wiser for KNX

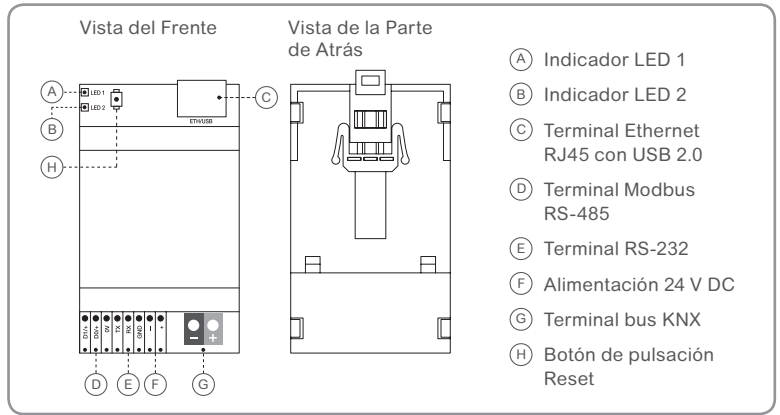
Controlador de lógica

Schneider Electric

KNX/Modbus/BACnet/IP



Conexiones y elementos operativos



Para su seguridad



Peligro

Riesgo de daño fatal debido a la corriente eléctrica.

Todos los trabajos en los dispositivos únicamente deben ser realizados por electricistas calificados. Por favor, tenga en cuenta las regulaciones específicas del país, al igual que todas las pautas KNX correspondientes.



Peligro

Wiser for KNX debe alimentarse de una fuente de alimentación SELV y circuito de baja potencia (LPS), según la IEC 60950-1.

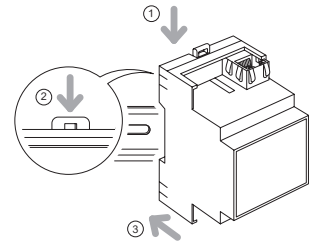
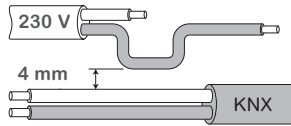
Montaje del Wiser for KNX



Advertencia

Riesgo de muerte por descarga eléctrica.

Un mal manejo del dispositivo podrá causar daños. Debe cumplirse el despeje de seguridad conforme a IEC 60664-1. Debe haber por lo menos 4 mm entre los núcleos individuales del cable de suministro de 230 V y el cable bus KNX.



- ① Coloque el dispositivo en el riel DIN (observe la imagen)
- ② Presione hacia abajo la traba para el riel DIN
- ③ Cablee el dispositivo según la aplicación deseada y conecte la alimentación al final

Para Comprender Mejor

El Wiser for KNX es la forma más fácil de visualizar y programar lógicas complejas en KNX y en redes Modbus.

Aplicaciones:

- > Funciones lógicas
- > Visualización WEB SCADA para PC y dispositivos táctiles
- > Pasarela bidireccional entre KNX y Modbus RTU/TCP
- > Servidor BACnet
- > Integración con dispositivos de otras marcas por RS-232 (IR, AV)
- > Programaciones horarias
- > Visualización de cámaras IP
- > Data logger con visualizador de tendencias

Datos técnicos

Tensión Eléctrica	24 V CD
Consumo de energía	2 W
Indicador LED 1	LED Verde (carga de CPU)
Indicador LED 2	LED Verde (Funcionamiento) o LED Rojo (Restablecimiento)
Interfaz	1x KNX 1x10BaseT/100BaseTX 1x RS-485 (incl. resistor de polarización de 47 kΩ, sin terminación) 1x RS-232 1x USB2.0 1x botón de contacto de reanudación

Terminal	
KNX bus	Terminal de conexión Bus 2 x 0.8 mm
Suministro de	Sujeción,
Energía Eléctrica	0.5 mm ² -1.5 mm ²
Serial	Sujeción, 0.5 mm ² -1.5 mm ²
Funcionamiento	-5°C to +45°C
Medio Ambiente	Puede utilizarse en elevaciones de hasta 2.000 m. sobre el nivel del mar.
Humedad máxima	93%, sin condensación
Dimensión (AxAxP)	90 x 52 x 58 mm

Configuración de la red

Configuración predeterminada de la IP

Nombre de Inicio de sesión:	admin
Contraseña:	admin
Dirección de IP en LAN:	192.168.0.10
Máscara de red en LAN:	255.255.255.0

Por favor, lea el manual del producto Wiser for KNX atentamente para observar las recomendaciones sobre cómo configurar y programar el dispositivo adecuadamente. El manual de este producto se encuentra disponible en la página web de Schneider Electric.

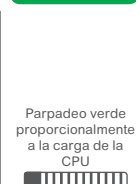
www.schneider-electric.com

LED indicador de estado

Procedimiento

Funcionamiento	
Inicialización del procesador	Presione RESET < 10 seg.
Configurar temporalmente la IP predeterminada	Presione RESET > 10 seg. Para salir de la configuración temporal presione RESET < 10seg. o seleccione System config -> System -> Reboot
Configuración IP y Passwords de fábrica y el proyecto se borra	Presione RESET > 10 seg. + suelte + Presione RESET > 10 seg.

Estado del LED 1



Estado del LED 2



Si tiene alguna pregunta técnica, por favor, comuníquese con el centro de atención al cliente de su país.