

XBT ZG949
第 3 部分适配器
快速参考指南

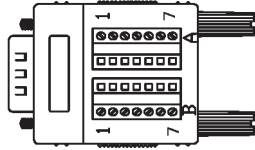
简介:

此第 3 部分 PLC 适配器通过串行接口 (COM) 连接到 XBT GT 单元，并将此接口转换为 RS422 端子块。

包装内的物品

第 3 部分 PLC 适配器包装中包含以下物品。在使用第 3 部分适配器之前，请确认此处所列物品没有任何缺失。

- 第 3 部分 PLC 适配器 (XBT ZG949)。

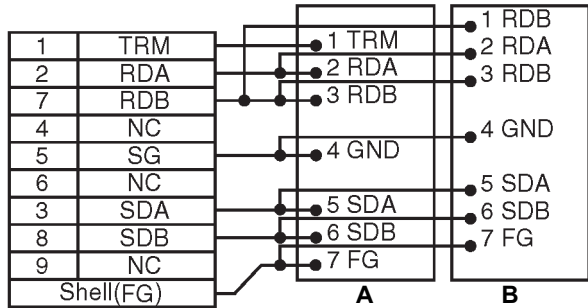
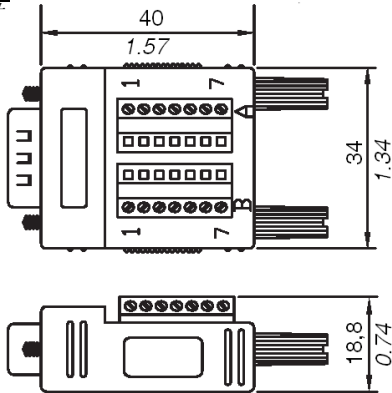


† 安装指南。

本单元在封装时已经过仔细检查，特别对产品质量进行了严格检查。但是，如果您发现此处所列的任何物品有损坏或缺失，请立即与当地的 Schneider-Electric XBT ZG949 经销商联系。

尺寸和电缆示意图

毫米
英寸



Dsub 9 针连接器

端子块

警告

存在电击和爆炸的危险

- t 请勿以任何方式拆解或改装此适配器，否则，可能会导致电击或火灾。
- t 请勿在存在可燃性气体的场所中使用本适配器，否则，可能会导致发生爆炸。
- t 避免连接器进水，并且不要用湿手触摸连接器。否则，可能会受到电击。

不遵守此使用说明将会导致严重的人身伤害甚至死亡，或造成设备损坏。

注意

存在设备损坏的危险

- t 在第 3 部分 PLC 适配器连接到 XBT GT 单元时，请勿将电缆连接到适配器上。否则，可能会损坏第 3 部分 PLC 适配器。
 - t 当连接使用绞线的电缆时，请确保将电缆芯线的电线绞合在一起。否则，如果两股绞合线相互接触或接触到邻近的电极，可能会造成短路。
- 不遵守此使用说明可能会导致人身伤害或设备损坏。

注：在数据传送期间，不要连接或断开端子块转换适配器。否则，可能会造成数据通讯错误。

接线


下文讲述了通讯电缆的接线方法和使用注意事项。

使用压接端子的引脚端子规格

请使用以下推荐的项目：

- t 螺丝刀：SZF 0-0.4X2.5。
 - t 引脚端子：A 0.34-7 和 A 0.5-6。
 - t 压接工具：CRIMPFOX ZA 3。
-

直接连接规格

电线类型	单线或绞线
电缆尺寸（截面）	单线：0.14 至 1.5 平方毫米 绞线：0.14 至 1.0 平方毫米 电缆规格：26AWG 至 16AWG
剥皮部分长度	$\frac{\text{毫米}}{\text{英寸}}$ 

注：

t 在连接端子螺钉时，请确保使用标准（一字：0.4x 2.5）螺丝刀。

t 合适的扭矩范围是 0.22 牛米到 0.25 牛米。

t 请勿焊接电缆的接合部分。

t 为避免端子块转换适配器电缆脱落，请从外部捆绑电缆。

t XBT GT 单元的串行接口 (COM) 有终端电阻。

当需要使用终端电阻时，将端子块适配器的 TRM 和 RDB 线短接，会在 RDA 间插入 100 Ω 的电阻。

XBT GT (COM)

第 3 部分 PLC 适配器

