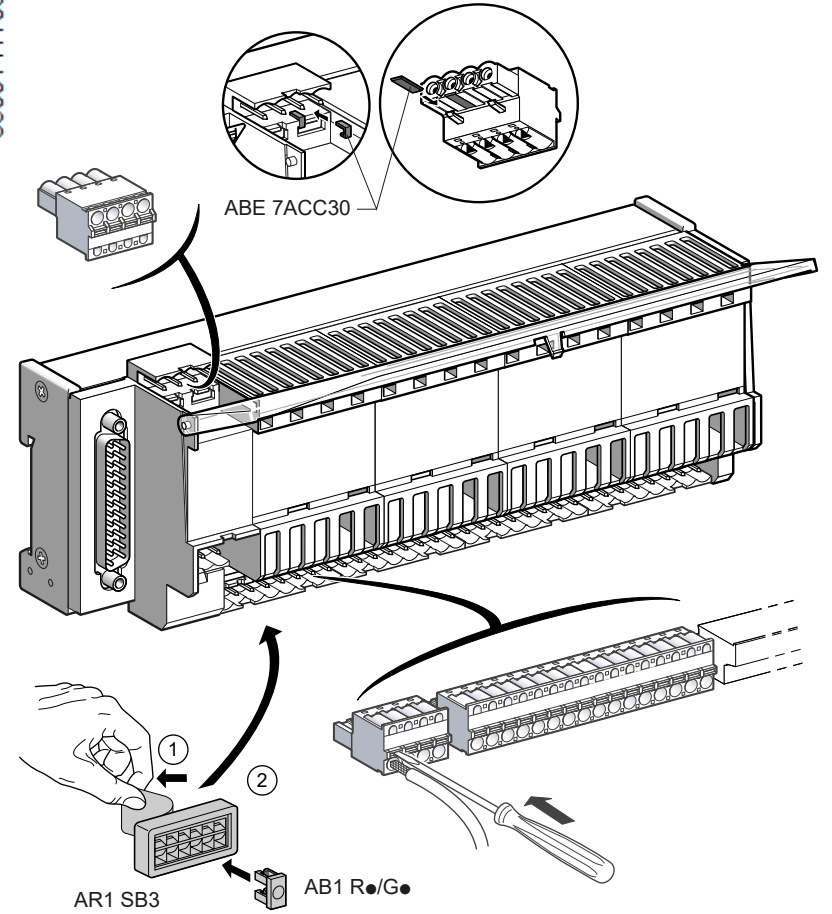
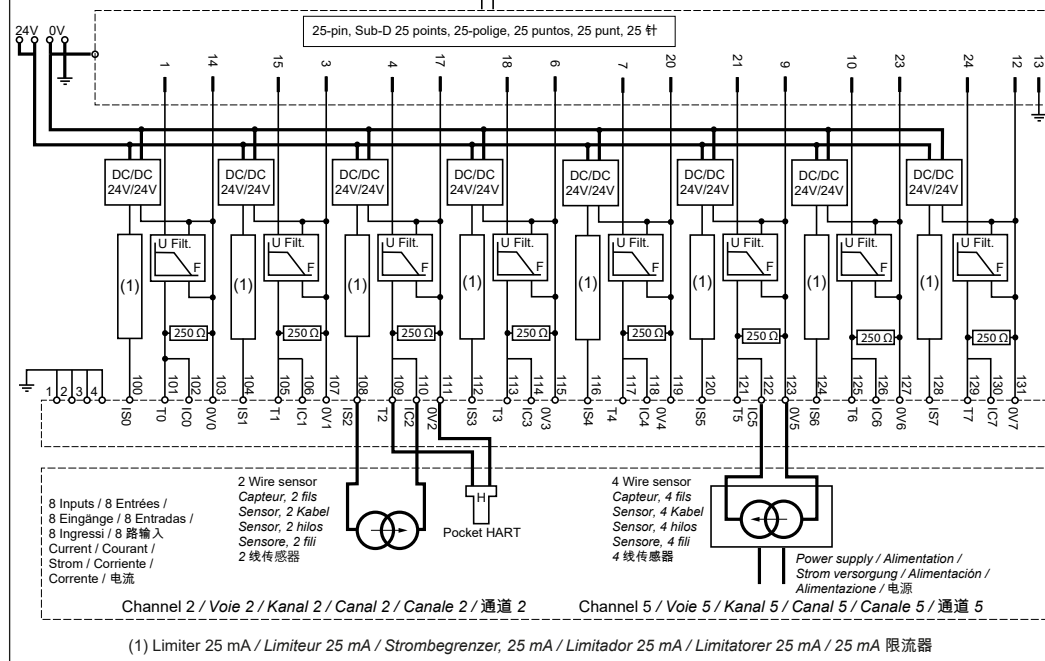
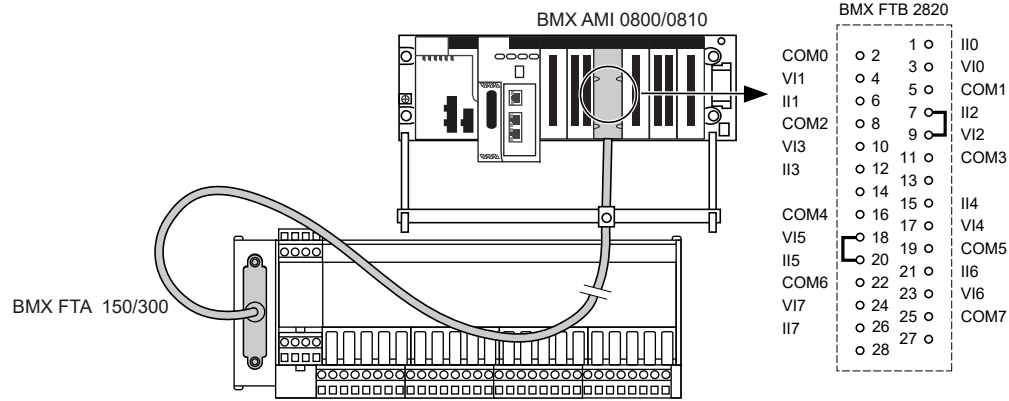


ABE-7CPA31E with BMX AMI 0800/0810
ABE-7CPA31E avec BMX AMI 0800/0810
ABE-7CPA31E mit BMX AMI 0800/0810
ABE-7CPA31E con BMX AMI 0800/0810
ABE-7CPA31E con BMX AMI 0800/0810
ABE-7CPA31E 与 BMX AMI 0800/0810

NOTE: A strap must be made on the terminal block between the current input and the voltage input for current sensor
 NOTE: Posez un cavalier sur le bornier entre l'entrée de courant et l'entrée de tension du capteur de courant
 HINWEIS: An der Klemmenleiste muss zwischen Strom- und Spannungseingang für den Stromsensor eine Steckverbindung hergestellt werden
 NOTA: fare una fascetta sulla morsette tra l'ingresso di corrente e l'ingresso di tensione per il sensore di corrente
 NOTA: Se debe realizar un puente en el bloque de terminales entre la entrada de corriente y la entrada de tensión para el sensor de corriente.
 注意：必须在电流传感器的电流输入与电压输入之间的端子块上配设一个电缆束



⚠ DANGER / DANGER / GEFAHR / PELIGRO / PERICOLO / 危险

HAZARDOUS VOLTAGE
 Disconnect all power before servicing equipment.
Failure to follow these instructions will result in death or serious injury.

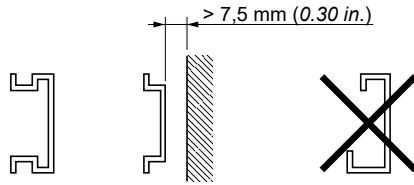
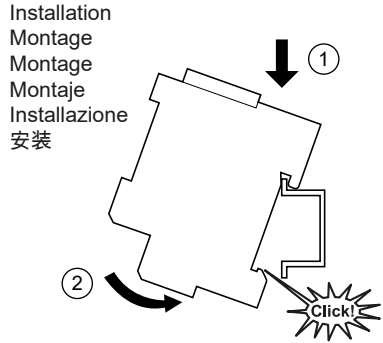
TENSION DANGEREUSE
 Coupez l'alimentation avant de travailler sur cet appareil.
Le non-respect de ces instructions provoquera la mort ou des blessures graves.

GEFÄHRLICHE SPANNUNG
 Vor dem Arbeiten an dem Gerät dessen Stromversorgung abschalten.
Die Nichtbeachtung dieser Anweisungen führt zu Tod oder schwerer Körperverletzung.

TENSIÓN PELIGROSA
 Desconecte toda alimentación antes de realizar el servicio.
Si no se siguen estas instrucciones provocará lesiones graves o incluso la muerte.

TENSION PERICOLOSA
 Scollegare l'apparecchio dalla presa di corrente prima di qualsiasi intervento.
Il mancato rispetto di queste istruzioni provocherà morte o gravi infortuni.

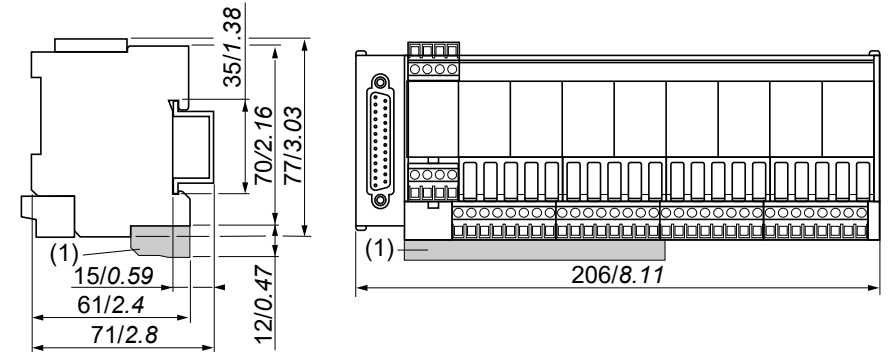
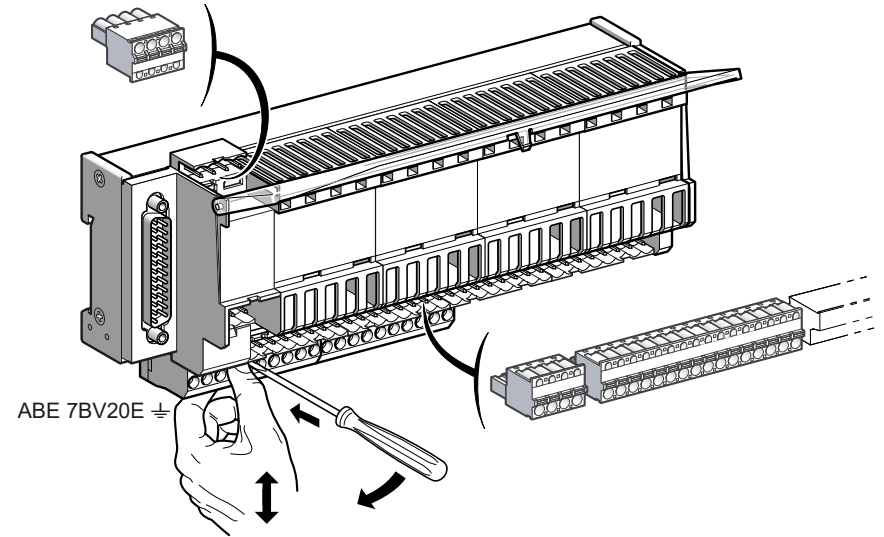
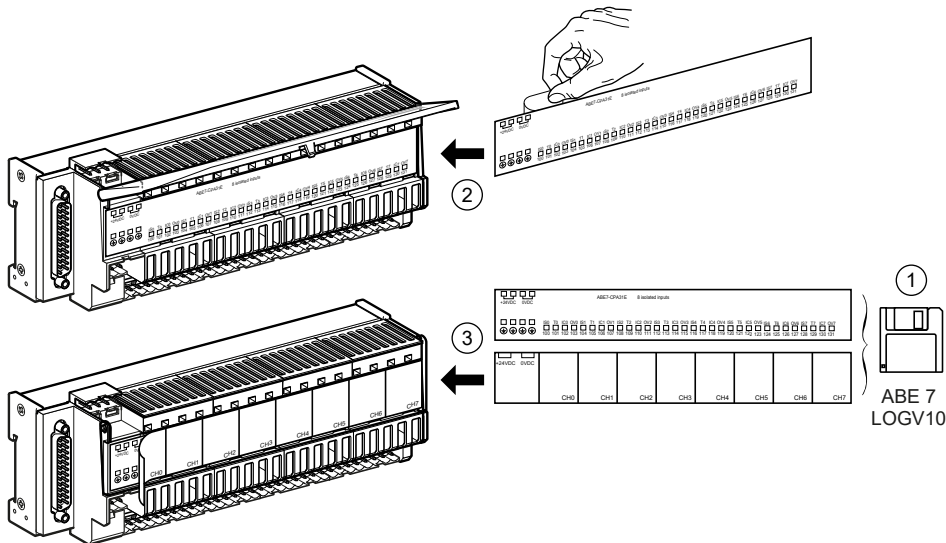
危险电压
 维修设备前请断开所有电源连接。
若不遵守这些说明可能会导致严重的人身伤害甚至死亡。



Wiring min ... max
Raccordement mini ... maxi
Anschlüsse min ... max

Capacidad de conexión min ... max
Cablaggio min ... max
接线最小值...最大值

	mm ²	0.14...1.5	0.14...0.75	0.14...2.5	0.14...2.5	0.14...1.5
	AWG	26...16	26...18	26...14	26...14	26...16
10 (0.04)		Nm	0.6			
		pound-inch	5.4		Ø 3,5 mm / 0.14 in	



(1) ABE 7BV20E

⚠ DANGER / DANGER / GEFAHR / PELIGRO / PERICOLO / 危险

HAZARDOUS VOLTAGE

Disconnect all power before servicing equipment.
Failure to follow these instructions will result in death or serious injury.

TENSION DANGEREUSE

Coupez l'alimentation avant de travailler sur cet appareil.
Le non-respect de ces instructions provoquera la mort ou des blessures graves.

GEFÄHRLICHE SPANNUNG

Vor dem Arbeiten an dem Gerät dessen Stromversorgung abschalten.
Die Nichtbeachtung dieser Anweisungen führt zu Tod oder schwerer Körperverletzung.

TENSIÓN PELIGROSA

Desconecte toda alimentación antes de realizar el servicio.
Si no se siguen estas instrucciones provocará lesiones graves o incluso la muerte.

TENSION PERICOLOSA

Scollegare l'apparecchio dalla presa di corrente prima di qualsiasi intervento.
Il mancato rispetto di queste istruzioni provocherà morte o gravi infortuni.

危险电压

维修设备前请断开所有电源连接。
若不遵守这些说明可能会导致严重的人身伤害甚至死亡。