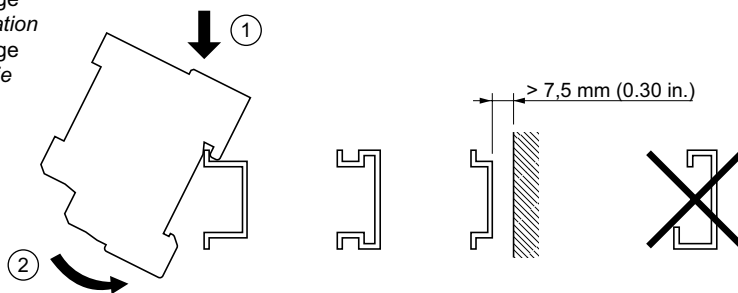


Montage  
Installation  
Montage  
Montaje



## ⚠ DANGER / PELIGRO / DANGER

### HAZARDOUS VOLTAGE

Disconnect all power before servicing equipment.

**Electric shock will result in death or serious injury**

### TENSION PELIGROSA

Desenergice el equipo antes de realizarte servicio.

**Una descarga eléctrica podrá causar la muerte o lesiones serias.**

### TENSION DANGEREUSE

Coupez l'alimentation avant de travailler sur cet appareil.

**Une électrocution entrainera la mort ou des blessures graves.**

W9 1489154 01 11 A03

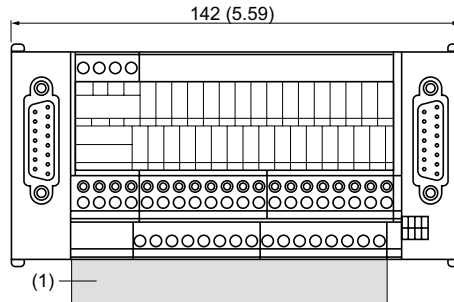
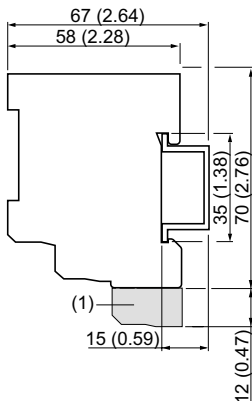
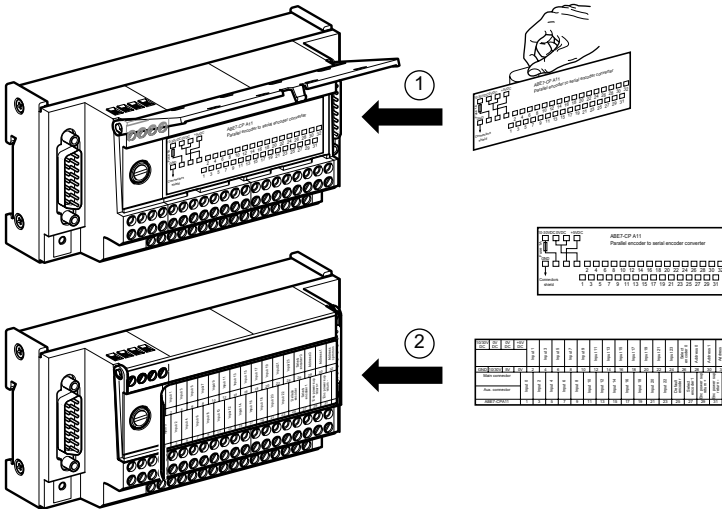


# ABE-7CPA11

Raccordement mini ... maxi  
 Wiring min ... max  
 Anschlüsse min ... max  
 Capacidad de conexión min ... max

mm <sup>2</sup>	0.14...1.5	0.14...0.75	0.14...2.5	0.14...4	0.14...1.5
AWG	26...16	26...18	26...14	26...12	26...16

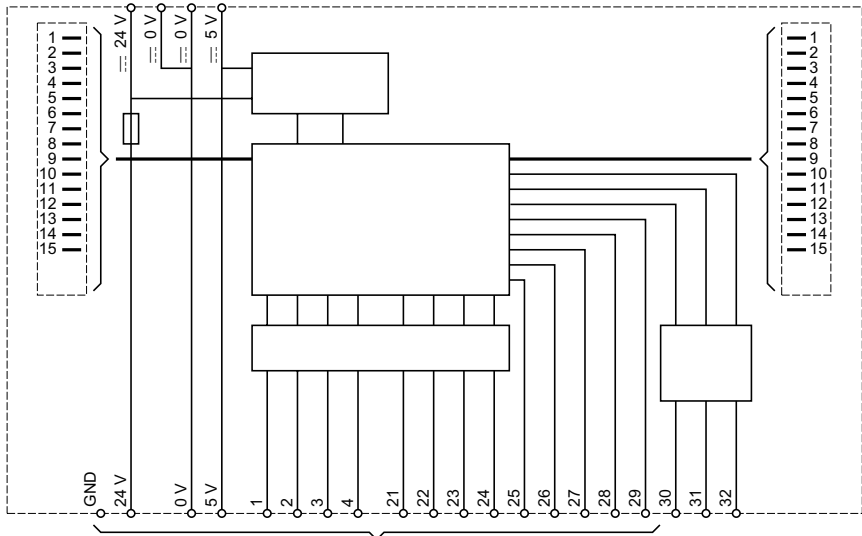
 Ø 3,5		Nm	0.6
		pound-inch	5.4



(1) ABE-7BV10 / ABE-7BV20

# ABE-7CPA11

Raccordements / Connection/Wiring / Anschlÿsse / Conexiones



Codeur absolu parallèle / Parallel absolute coder / Paralleler absoluter Kodierer / Codificador paralelo absoluto

- (1) Alimentation logique interne / Internal logic power supply / Stromversorgung innerer Logik / Alimentación interna lógica
- (2) Logique interne - Gestion des adresses et sérialisation des datas / Internal logic - Address Management and Data Serialisation / Innere Logik - Adressenverwaltung und Serenschaltung der Daten / Lógica interna - Gestión de la dirección en serie de la información
- (3) Interface datos codeur absolu / Absolute coder data interface / Absoluter Schnittstellen daten Kodierer / Recepción y transmisión de la información
- (4) Entrées d'adresse codeur / Coder address inputs / Adressen eingabe Kodierer / Entrada de la dirección codificador

