

# XT7-C40PC/NC440 - XT7-C40FP262

## Caractéristiques / Characteristics

**Température de service / Operating temperature** -25 → +70 °C

* 2A à l'appel / 2A inrush	Tension nominale / Nominal voltage	Courant commuté / Switching capacity
2 fils / 2-wire	AC 24...240V ~	5...350 mA*
4 fils / 4-wire	DC 12...48V -	0...200 mA (K)

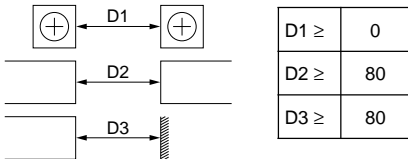
(K) Protection surcharge et courts-circuits / Overload and short-circuit protection

	Tension de déchet / Voltage drop	Courant résiduel / Residual current	Fréquence maxi / Max. frequency
2 fils / 2-wire	AC ≤ 5,5V	≤ 1,5mA	25Hz
4 fils / 4-wire	DC ≤ 2V	—	100Hz

## Mise en œuvre / Setting-up procedure

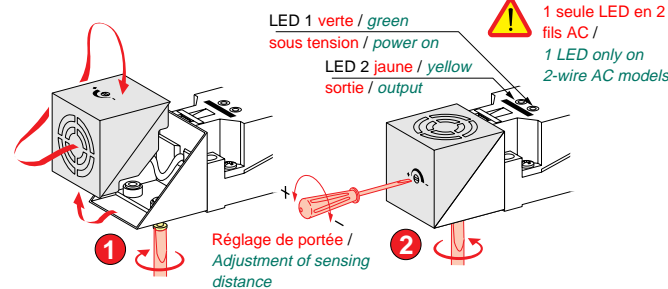
Portée nominale / Nominal sensing distance	15 mm
Cible / Target (Fe 360)	45 x 45 mm
Dom. de fonctionnement / Operating zone	0...10,8 mm

## Distances à respecter au montage / Minimum mounting distances

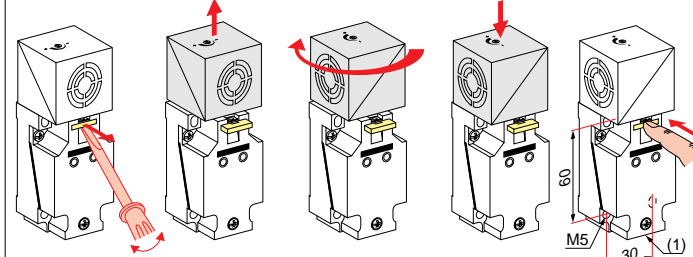


	NO		NC	
	LED jaune / yellow	sortie / output	LED jaune / yellow	sortie / output

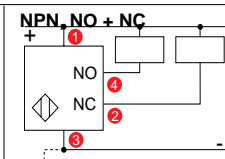
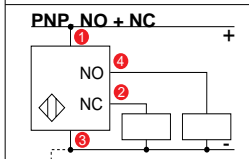
## Changement détection frontale / latérale / Changing orientation of sensing face, front / side



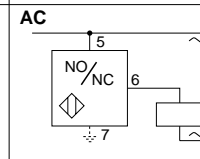
## Changement de face sensible latérale / Changing lateral orientation of sensing face



Types 4 fils / 4-wire types



Types 2 fils / 2-wire types



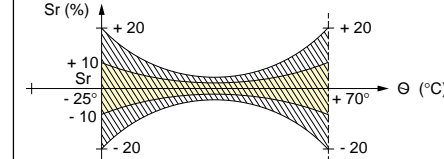
## Portée de travail en fonction du matériau à détecter / Usable sensing distance related to object material

St = Sn x Fc avec St = portée de travail, Sn = portée nominale et Fc = facteur de correction  
Exemple : XT7-C40PC440 - Sn = 15, Fc pour cible caoutchouc = 0,3, St = 15 x 0,3 = 4,5 mm  
Su = Sn x Ci where Su = usable sensing distance, Sn = nominal sensing distance and Ci = correction factor  
Exemple : XT7-C40PC440 - Sn = 15, Ci for rubber object = 0,3, Su = 15 x 0,3 = 4,5 mm

	Er Min/Max	Fc		Er Min/Max	Fc		Er Min/Max	Fc
Air	1	0	Ethylene glycol	38	0,95	Verre/glass	3/10	0,3 à 0,7
Alcool/alcohol	24	0,85	Farine/flour	2,5/3	0,2 à 0,3	Sable/sand	3/5	0,3 à 0,4
Araldite	4	0,36	Huile/oil	2,2	0,2	Sel/salt	6	0,5
Acetone	20	0,8	Marbre/marble	6/7	0,5 à 0,6	Sucre/sugar	3	0,3
Amorçage/amorçage	15/25	0,75 à 0,85	Mica	6/7	0,5 à 0,6	Teflon	2	0,2
Bois sec/dry wood	2/7	0,2 à 0,6	Nylon	4/5	0,3 à 0,4	Vaseline	2/3	0,2 à 0,3
Bois humide/wet wood	10/30	0,7 à 0,9	Papier/paper	2/4	0,2 à 0,3	Poudre lait/milk powder	3,5/4	0,3 à 0,4
Caoutchouc/rubber	2,5/30	0,3	Paraffine/paraffin	2/2,5	0,2			
Ciment/cement	4	0,35	Plexiglass/perspex	3,2	0,3			
Céréale/cereal	3/5	0,3 à 0,4	Polyester resine	2,8/8	0,2 à 0,6			
Eau/water	80	1	Polystyrene	3	0,3			
Essence/petrol	2,2	0,2	Porcelaine/porcelain	5/7	0,4 à 0,5			

**Nota :** Le potentiel de la terre ramené sur le produit et sur la cible influe sur la sensibilité du détecteur. (Exemple : détection de liquides dans un récipient) / The sensing distance achieved will depend on the sensor and target being earthed. (Example : detection of fluids in a container).

## Variation de la portée dans la plage de température / Variation of sensing distance related to temperature range

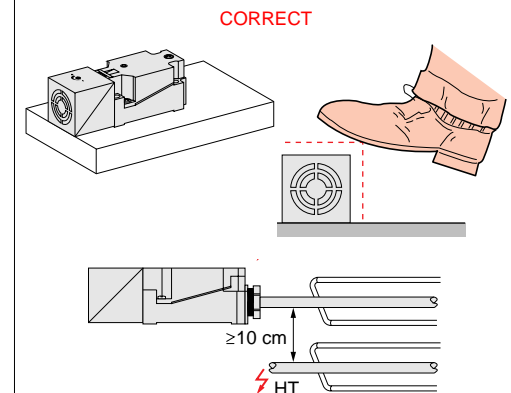
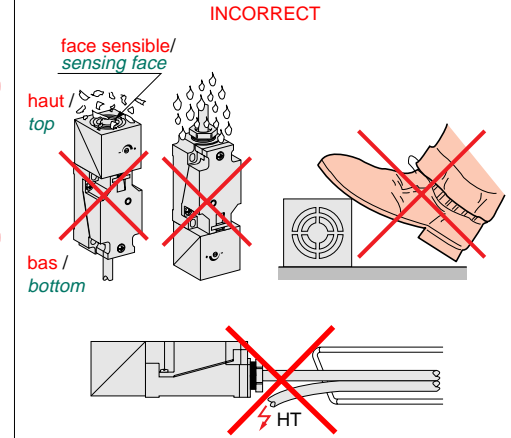


Dispersion pour réglage au tiers de la portée / Spread for setting at 1/3 of the sensing range.

Dispersion pour réglage à la portée nominale avec écran métallique acier A37 45 x 45 mm / Spread for setting at nominal sensing with metal (steel A37) 45 x 45 mm target.

Pour le réglage, utiliser un tournevis de Ø2,5 mm maximum. Le potentiomètre utilisé comporte 20 tours sans butées / For adjustment, use a screwdriver of Ø2.5 mm maximum. The potentiometer is a 20-turn type, without stops.

## Conseils de montage / Mounting advice



## Branchement / Wiring

Avant la mise sous tension, vérifiez la compatibilité entre la tension d'alimentation, la charge et l'appareil choisi.

- Appareils pour circuits à courant continu (type 4 fils) : limites de tension : 10...58V. Protégé contre les inversions de fils et les courts-circuits.
- Appareils pour circuits à courant alternatif (type 2 fils) : ces modèles ne sont pas protégés contre les courts-circuits. Il est conseillé de mettre en série avec l'appareil un fusible spécial à action rapide 0,8A (XUZ-E08)

Before connecting the supply, check the compatibility between the supply voltage, the load and the device selected.

- Sensors for d.c. circuit applications (4-wire type) : voltage limits : 10...58V. Protected against reverse polarity and short-circuit.
- Sensors for a.c. circuit applications (2-wire type) : these models have no short circuit protection. It is recommended that they be wired in series with a special 0,8A rapid action fuse (XUZ-E08)