

Claviers / Keypads / Keyboards / Tastaturen / Tastiere / Teclados

Claviers 12 et 16 touches : Fixation par appui sur la face supérieure du clavier (encastré).

12 and 16-way keypads: Fixing around front edge of keypad (flush-mounting).

Tastaturen mit 12 und 16 Tasten: Befestigung unterhalb der Montageplatte mit Halteleisten und Senkkopfschrauben von oben.

Tastiere a 12 e 16 tasti : Fissaggio ad incastro (si appoggia la faccia anteriore della tastiera).

Teclados de 12 y 16 teclas : Fijación por apoyo sobre cara superior del teclado (empotrado).

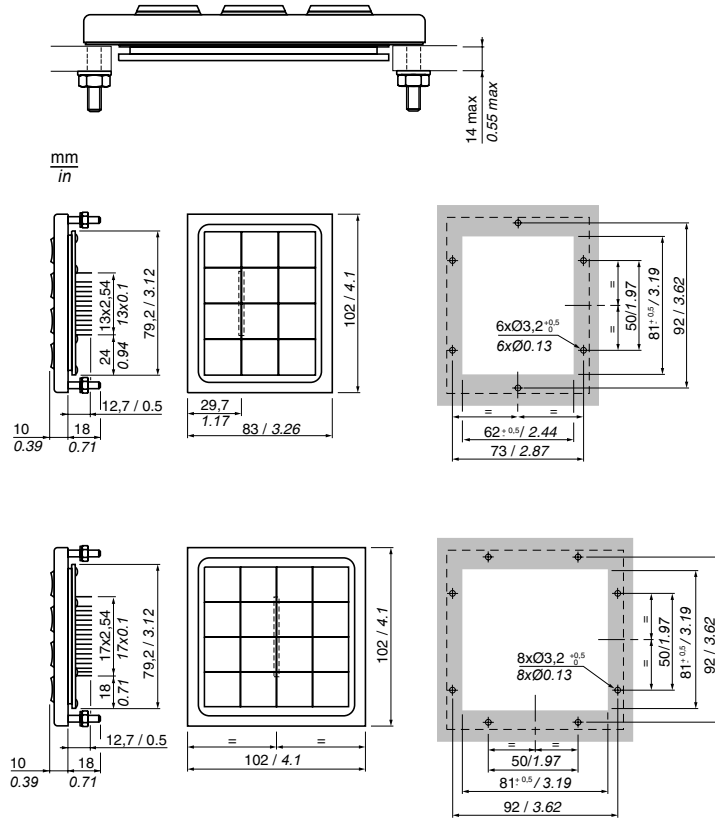
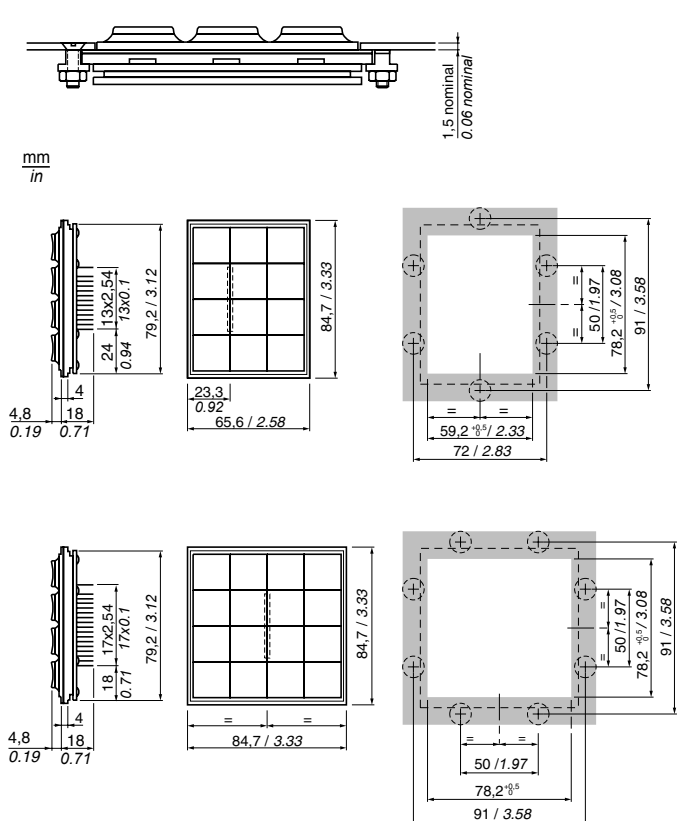
Claviers 12 et 16 touches : Fixation par appui sur la face inférieure du clavier (en saillie).

12 and 16-way keypads: Fixing onto rear face of keypad (surface-mounting).

Tastaturen mit 12 und 16 Tasten: Befestigung oberhalb der Montageplatte mit Stehbolzen im Rahmen und Mutttern von unten.

Tastiere a 12 e 16 tasti : Fissaggio esterno (si appoggia la faccia posteriore della tastiera).

Teclados de 12 y 16 teclas : Fijación por apoyo sobre cara inferior del teclado (saliente).



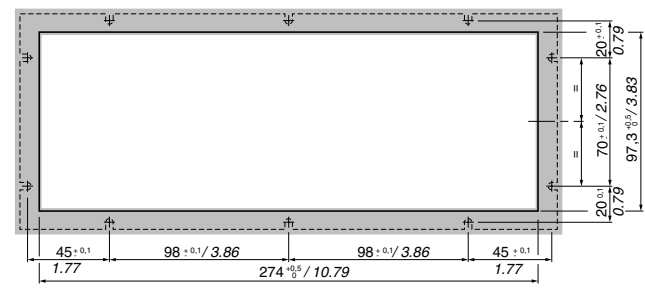
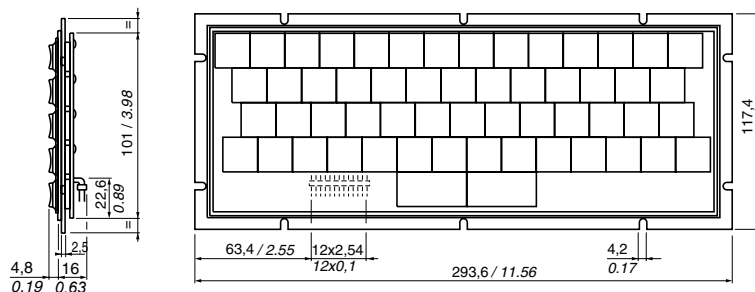
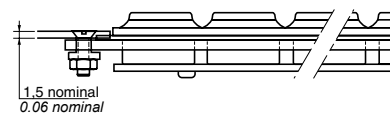
Claviers 54 touches : Fixation par appui sur la face supérieure du clavier (encastré).

54-way keyboards: Fixing around front edge of keyboard (flush-mounting).

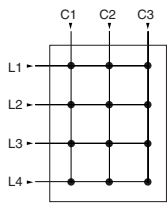
Tasturen mit 54 Tasten: Befestigung unterhalb der Montageplatte mit Halteleisten und Senkkopfschrauben von oben.

Tastiere a 54 tasti : Fissaggio ad incastro (si appoggia la faccia anteriore della tastiera).

Teclados de 54 teclas : Fijación por apoyo sobre cara superior del teclado (empotrado).

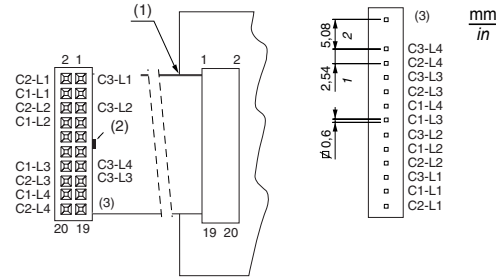


Claviers 12 touches
12-way keypads
Tastatur mit 12 Tasten
Tastiera a 12 tasti
Teclado de 12 teclas



Vue de face avant (côté touches)
 Front view (key side)
 Frontansicht (Tastenseite)
 Vista anteriore (lato tasti)
 Vista cara anterior (lado teclas)

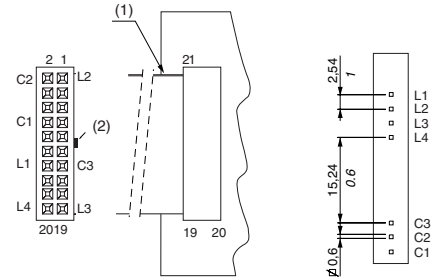
Circuit point commun
"Common line" circuit
Gemeinsame Steuerleitung
Circuito con punto comune
Circuito comun



Câble plat; connecteur vu de face
 Ribbon cable; connector, seen from front
 Flachkabel; Anschluss, von vorn gesehen
 Cavo piatto; connettore (vista frontale)
 Cable plano; conector visto de frente

Connecteur droit mâle (4)
 Straight male connector (4)
 Anschlussstecker, gerade (4)
 Connettore maschio (4)
 Conector macho recto (4)

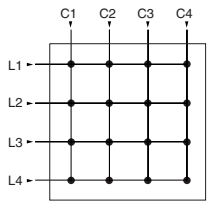
Circuit matriciel
"Matrix" circuit
XY-Matrix
Circuito matriciale
Circuito matriz



Câble plat; connecteur vu de face
 Ribbon cable; connector, seen from front
 Flachkabel; Anschluss, von vorn gesehen
 Cavo piatto; connettore (vista frontale)
 Cable plano; conector visto de frente

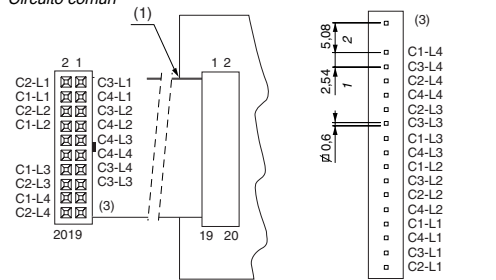
Connecteur droit mâle (4)
 Straight male connector (4)
 Anschlussstecker, gerade (4)
 Connettore maschio (4)
 Conector macho recto (4)

Claviers 16 touches
16-way keypads
Tastatur mit 16 Tasten
Tastiera a 16 tasti
Teclado de 16 teclas



Vue de face avant (côté touches)
 Front view (key side)
 Frontansicht (Tastenseite)
 Vista anteriore (lato tasti)
 Vista cara anterior (lado teclas)

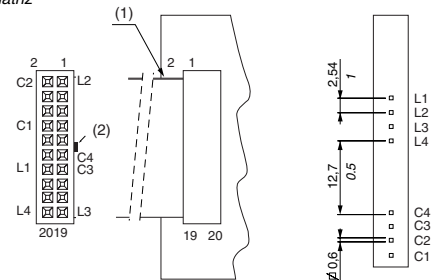
Circuit point commun
"Common line" circuit
Gemeinsame Steuerleitung
Circuito con punto comune
Circuito comun



Câble plat; connecteur vu de face
 Ribbon cable; connector, seen from front
 Flachkabel; Anschluss, von vorn gesehen
 Cavo piatto; connettore (vista frontale)
 Cable plano; conector visto de frente

Connecteur droit mâle (4)
 Straight male connector (4)
 Anschlussstecker, gerade (4)
 Connettore maschio (4)
 Conector macho recto (4)

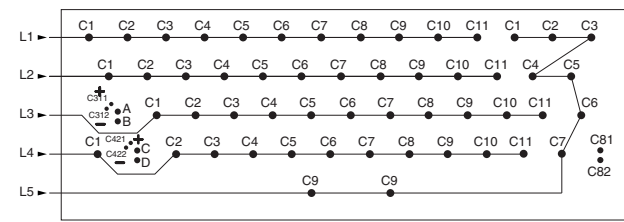
Circuit matriciel
"Matrix" circuit
XY-Matrix
Circuito matriciale
Circuito matriz



Câble plat; connecteur vu de face
 Ribbon cable; connector, seen from front
 Flachkabel; Anschluss, von vorn gesehen
 Cavo piatto; connettore (vista frontale)
 Cable plano; conector visto de frente

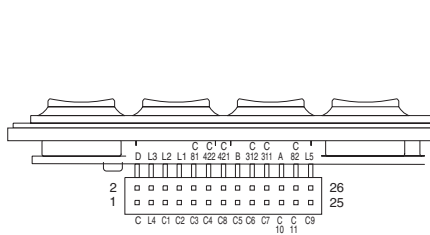
Connecteur droit mâle (4)
 Straight male connector (4)
 Anschlussstecker, gerade (4)
 Connettore maschio (4)
 Conector macho recto (4)

Claviers 54 touches
54-way keyboards
Tastatur mit 54 Tasten
Tastiera a 54 tasti
Teclado de 54 teclas

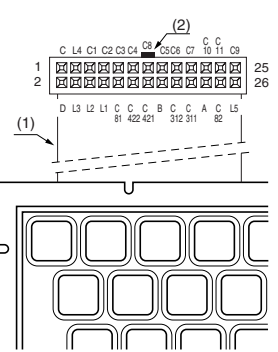


Vue de face avant (côté touches)
 Front view (key side)
 Frontansicht (Tastenseite)
 Vista anteriore (lato tasti)
 Vista cara anterior (lado teclas)

Circuit matriciel
"Matrix" circuit
XY-Matrix
Circuito matriciale
Circuito matriz



Connecteur coudé mâle vu de face
 "Right angle" male connector
 Anschlussstecker, abgewinkelt (von vorgesehen)
 Connettore a pipa maschio (vista anteriore)
 Conector macho con codo (visto de frente)



Câble plat; connecteur vu de face
 Ribbon cable; connector, seen from front
 Flachkabel; Anschluss, von vorn gesehen
 Cavo piatto; connettore (vista frontale)
 Cable plano; conector visto de frente

- (1) ● Repère du fil n°1
 ● Wire No. 1 legend
 ● Aderkennzeichnung Nr.1
 ● Terminale del filo Nr.1
 ● Señal del hilo Nr.1
- (2) ● Dérompeur
 ● Keyway
 ● Steckercodierung
 ● Guida di centraggio
 ● Guia de posicionamiento
- (3) ● Commun
 ● Common
 ● Gemeinsam
 ● Comune
 ● Comun
- (4) ● Vue de face arrière, côté raccordement
 ● Rear view (connector side)
 ● Ruckansicht (Anschlussseite)
 ● Vista posteriore (lato collegamenti)
 ● Vista cara posterior (lado conexionado)