



## Modernisation / Optimisation / End-of-life Services

Gestion de l'énergie & prestations de services pendant tout le cycle de vie



# Avez-vous pensé au recyclage de vos appareils moyenne tension GIS ?

Schneider Electric vous aide à vous mettre en parfaite conformité légale et environnementale.



### Une obligation légale, un devoir environnemental

> Le tri et le recyclage des déchets est devenu un enjeu environnemental majeur qui nous concerne tous. En pensant au recyclage de nos équipements électriques aujourd'hui, nous oeuvrons pour laisser un meilleur environnement aux générations futures.

> Le règlement européen 842/2006 précise que les gaz fluorés à effet de serre présents dans les appareillages moyenne tension doivent être récupérés à toutes les étapes du cycle de vie du produit pour être recyclés, régénérés ou détruits, afin de prévenir toute libération de SF6 dans l'atmosphère.

### Vous assurer une tranquillité absolue.

> Dans un fort souci environnemental, Schneider Electric propose à ses clients une solution clé en main et transparente permettant de se mettre en totale conformité avec la réglementation.

> La parfaite connaissance des produits à recycler, la certification pour la récupération du SF6 et une excellente maîtrise des risques font de Schneider Electric le meilleur interlocuteur pour le recyclage de vos appareils moyenne tension GIS.

#### Vous garantir la qualité :

- Analyse des substances à traiter
- L'optimisation des processus de démantèlement et de traitement
- L'excellente maîtrise des risques pour les opérateurs et pour l'environnement

**!** **22,8**  
tonnes de CO<sub>2</sub>

Un kilo de SF6 a un potentiel de réchauffement équivalent à 22,8 tonnes de CO<sub>2</sub>, soit autant qu'une voiture parcourant 160 000 kms

**>** **98%**

d'une cellule moyenne tension GIS peut être valorisé.



Informations détaillées sur :

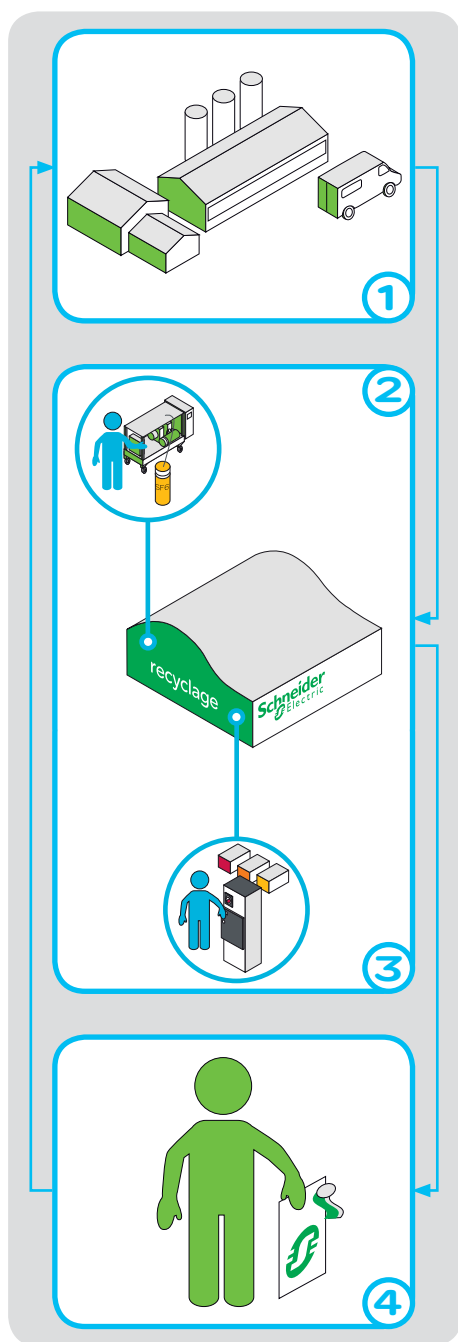
[www.schneider-electric.ch](http://www.schneider-electric.ch)

Schneider Electric (Suisse) SA, Caudray 6, 1020 Renens VD, tél. 021 654 07 00, [services@schneider-electric.ch](mailto:services@schneider-electric.ch)

**Schneider**  
**Electric**



# Comment se passe le recyclage des appareils moyenne tension GIS?



Le processus de traitement est maîtrisé de bout en bout par Schneider Electric, avec des opérateurs dûment formés et certifiés à cet effet.

## 1 Récupération de l'équipement moyenne tension GIS sur le site du client

## 2 Vidange du SF6

Vidange du SF6 jusqu'à une pression résiduelle inférieure à 20 mbar conformément aux normes CEI, avec du matériel spécifique.

Le gaz est stocké en bouteille avant d'être confié à un spécialiste de la régénération.

## 3 Tri des matériaux

Démantèlement de l'équipement dans l'usine Schneider Electric ou une autre entreprise certifiée.

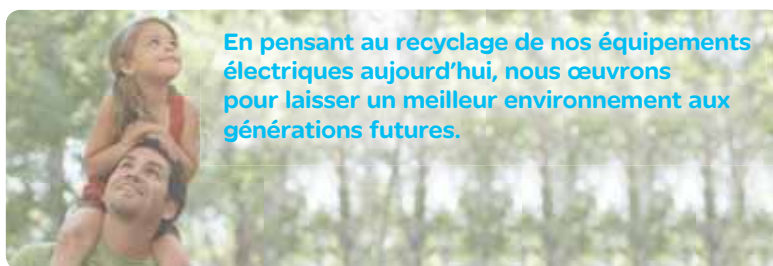
## 4 Certificat de destruction

Un certificat de destruction en conformité avec la réglementation est envoyé au client.



### Neutre :

Cette offre concerne tous les appareils moyenne tension GIS, quelle que soit la marque ou le pays de fabrication.



En pensant au recyclage de nos équipements électriques aujourd'hui, nous œuvrons pour laisser un meilleur environnement aux générations futures.

Schneider Electric (Suisse) SA  
Caudray 6, 1020 Renens  
Tél. 021 654 07 00



Hotline SAV 24h  
**0800 71 81 91**  
services@schneider-electric.ch

Make the most of your energy