



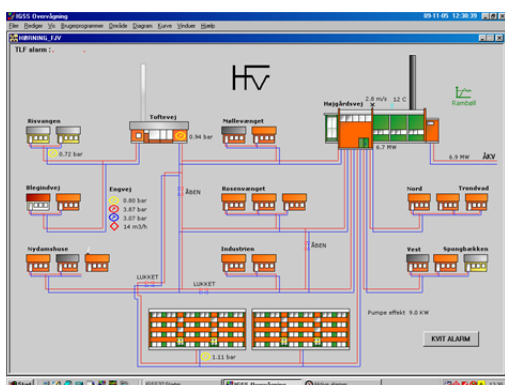
Hørning Fjernvarme

Energi

Danmark

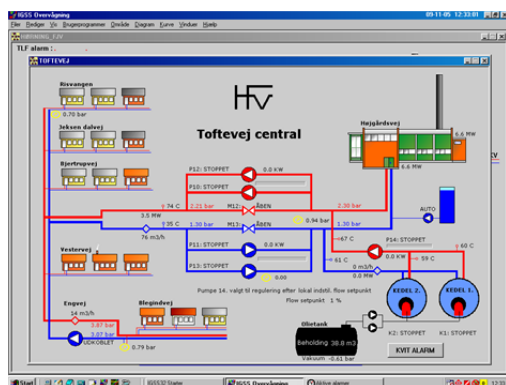
Anlægsbeskrivelse

Hørning Fjernvarme (HFV) råder over to varmecentraler og en pumpestation. Varmecentralerne har 2 oliedkledler på 4 MW, 2 på 8 MW og en varmeveksler på 20 MW. SRO-anlæggets opgave er bl.a. at sikre en optimal samdrift mellem de mange pumper på centralerne og i pumpestationen. Alle centrifugalpumper er forsynet med en vekselstrømsmotor. Alle pumper er omdrejningsregulerbare via frekvensomformere. Alle pumper betjenes af SRO-anlægget. Det årlige strømforbrug er 100 Mwh og dette lave strømforbrug skyldes SRO-anlæggets optimale styring.



Historisk

Hørning Fjernvarme blev grundlagt i 1963 med få tilslutninger. I firserne kom der gang i tilslutningen og HFV overtog en varmecentral. Tilslutningen til varmeplan Århus blev gennemført. I dag har HFV 2.100 afregningsmålere og forsyner 2.600 boliger med varme og varmt vand. Produktionen, der er på 60.000 MWh årligt, sendes rundt i ledningsnettet, som har en udstrækning på 75 kanalkilometer.

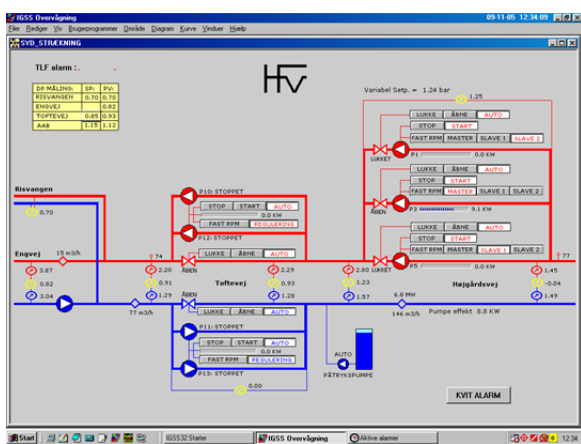


KUNDE CASE

Ledningsnettet er bevidst dimensioneret med en lidt for lille rørdimension med henblik på at opnå det lavest mulige varmetab. Områdets topografi gør, at der er stor højdeforskel mellem værket og de lavetliggende områder. I Hørning findes der kun direkte tilsluttede varmeanlæg, hvilket gør en nøjagtig styring af det statiske og dynamiske tryk essentielt. Denne kendsgerning stiller store krav til værkets SRO-anlæg. HFV har en årlig omsætning på 25 mill. kr.

Fremtiden

I 2006 indføres der automatisk kedelstart på centralerne, således at antallet af overarbejdstimer kan begrænses. Samtidig vil HFV's hjemmevagter blive udstyret med en bærbar pc, fra hvilken anlægget kan styres og overvåges.



IGSS system

Fjernvarmeværket har 1 IGSS single-user, som er konfigureret med 600 objekter. IGSS-systemet anvendes til dataopsamling, traditionel betjening og overvågning med kurvevisning. Kommunikationen til anlægget foregår via Siemens SIMATIC CP524 til S5-135 PLC system. Fjernkommunikation sker i dag med SIDAN modem til SIMATIC S5-S95U PLC systemer. PLC systemerne er i alt bestykket med flg. I/O punkter: 160 DI + 144 DO + 92 AI + 1 AO

Ejer

Hørning Fjernvarme A.m.b.a.

Systemintegrator

Niels Andersen Erhverv