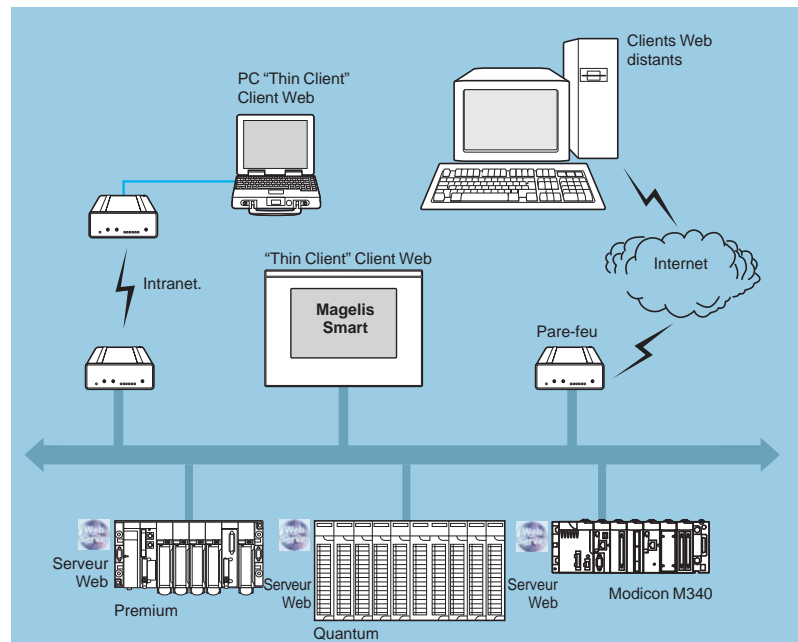


# Plate-forme d'automatisme Modicon Quantum

Architectures Ethernet PlantStruxure  
Services Web de base des automates Modicon

## Services Web de base des automates Modicon



La fonction prédéfinie diagnostic automate "Rack Viewer" et la fonction lecture/écriture Data Editor sont supportées par l'ensemble des modules Ethernet TCP/IP (1) des plates-formes d'automatisme Modicon suivantes :

- Plate-forme Modicon M340.
- Plate-forme Modicon M580.
- Plate-forme TSX Micro.
- Plate-forme Premium.
- Plate-forme Quantum.

Voir les produits serveur Web en page 43617/3.

Ces fonctions sont accessibles à partir d'un navigateur Internet standard connecté au réseau. Elles sont "prêtes à l'emploi" et sécurisées (protégées par mot de passe).

Elles peuvent être utilisées localement ou à distance via :

- Intranet.
- Modem et serveur RAS.
- Internet.

(1) Pour les serveurs Web de base intégrés aux variateurs de vitesse, consulter notre catalogue "Démarreurs progressifs et variateurs de vitesse".

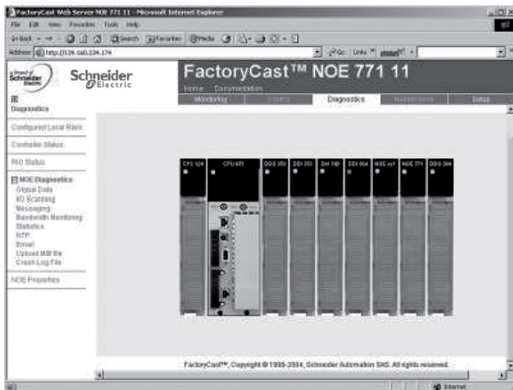
## Services Web de base des automates Modicon (suite)

### Fonction diagnostic automate "Rack Viewer"

La fonction "Rack Viewer" (visualisation du rack automate) permet le diagnostic système de l'automate et de ses entrées/sorties.

Elle affiche en temps réel :

- L'état des voyants en face avant de l'automate.
- Le type et la version de l'automate.
- La configuration matérielle de l'automate avec l'état de ses bits et mots système.
- Le diagnostic détaillé de chacune des voies des modules d'entrées/sorties ou métiers appartenant à cette configuration.
- Stations E/S distantes présentes dans le système.



Configuration matérielle Quantum

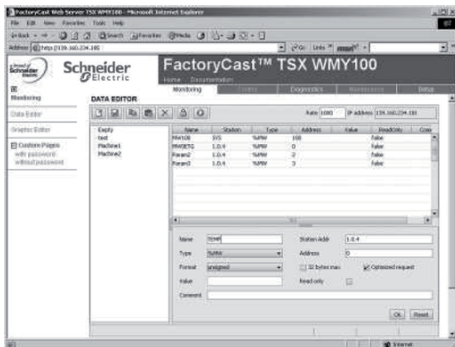


Table de variables "Data editor"