

NEW

触控视界 大有作为

Magelis iDisplay 工业触摸显示器



Magelis iDisplay 是专为工业环境量身定做的显示器，它通过了严格的 UL508 工业 PC 认证。

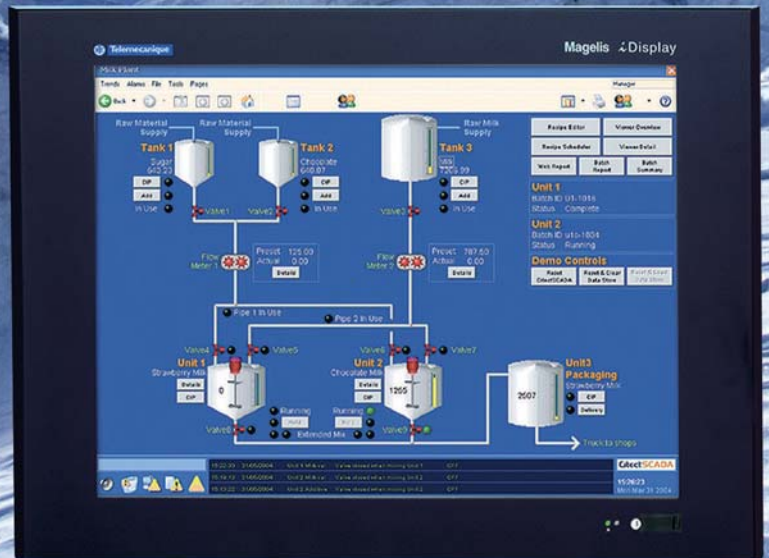
不仅仅有大尺寸高清晰的 LCD 屏幕，并且还配置了高解析度的模拟电阻触摸屏，使您的人机交互更加简洁便利。

工业环境的理想选择

专为恶劣的工业环境而设计，具备超大屏幕的显示器。并且在前面板还配置有 USB Hub。

使用简单容易

根据视频输出信号自适应调节参数配置，安装方式简单。



施耐德电气公司
客户支持热线: 400 810 1315
<http://www.schneider-electric.com.cn>
<http://www.telemecanique.com.cn>

- Clipsal
- Merlin Gerin
- Square D
- TAC
- Telemecanique



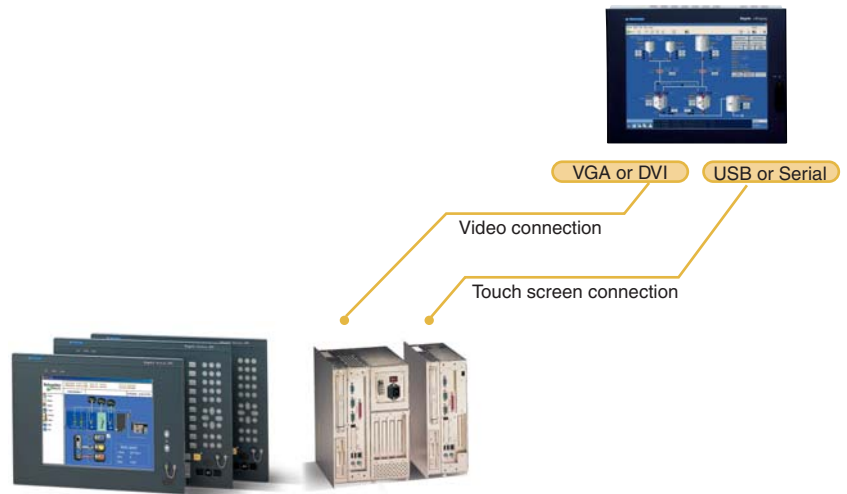
捆绑

Modular iPC 与 idisplay 的捆绑可以满足您的分体式安装应用方案。

通讯连接

满足你不同的连接方式需求：

- 视频信号连接：VGA 或 DVI
- 触摸信号连接：USB 或串口。



技术参数 MPC YT ● 0NAN 00N ▲

Type	MPC ●●● 0NAN 00N	YT5	YT9
环境			
产品认证		UL 508, CSA, IEC 61131-2	
温度	工作	0... + 50°C, 兼容 EN 61131-2, UL	
	储存	- 10... + 60°C, 兼容 IEC 68-2-2 tests Bd 和 Ab, IEC 68-2-14 test Na 和 EN 61131-2	
电气参数			
电源	电压	~100...240 V (极限值 98...264 V), 兼容 EN 61131-2	
	频率	50/60 Hz (极限值 47/63 Hz), 兼容 EN 61131-2	
功耗		100 V - 0.75 A 和 240 V - 0.44 A	
性能参数			
屏幕	类型	彩色 TFT 活动矩阵显示	
	尺寸	15"	19"
	分辨率	XGA 1024 x 768	SXGA 1280 x 1024
	颜色	16 777 216	
	亮度	≥ 200 cd/m ² 可调节	
	背光寿命	50 000 小时	
触摸屏		模拟电阻, 3500 万次触摸寿命	
显示接口		VGA 或 DVI-D 接口	
触摸屏接口		USB 或 RS232 口	

客户支持热线：400 810 1315

施耐德电气公司
Schneider Electric China
www.schneider-electric.com.cn

北京市朝阳区将台路2号
和乔丽晶中心施耐德大厦
邮编:100016
电话: (010) 8434 6699
传真: (010) 8450 1130

Schneider Building, Chateau Regency,
No.2 Jiangtai Road, Chaoyang District,
Beijing 100016 China.
Tel: (010) 8434 6699
Fax: (010) 8450 1130

由于标准和材料的变更, 文中所述特性和本资料中的图像只有经过我们的业务部门确认以后, 才对我们有约束。



本手册采用生态纸印刷