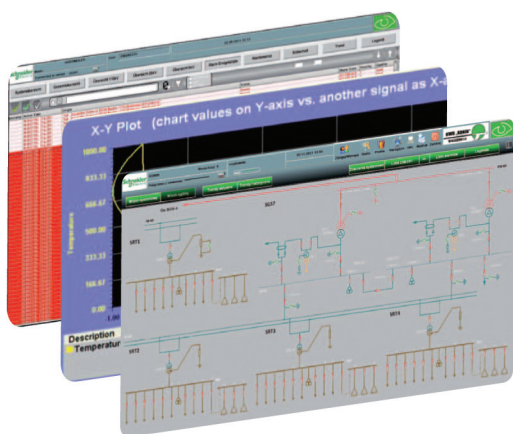


PACiS SUI

专为新一代的智能化变电站而服务



在积累了长久基于IEC61850的变电站自动化能源管理经验的的基础之后, 施耐德开发出了新一代的变电站操作界面-PACiS SUI。PACiS SUI强大的图形显示系统能够最优化的帮助您实现诸如设计, 控制, 监视和维护等方面的功能要求。

PACiS SUI 针对不同的应用有着极强的扩展力。例如间隔监控, 变电站控制, 或者大型的工业项目的管理。

以有效而又全面的人机界面为依托, PACiS SUI 将提供给客户最大化的服务连续性。

基于访问控制机制的角色使得用户能够在一个安全的网络环境中操作变电站管理系统。



客户收益

- 通过簇聚合管理和冗余, 来提高灵活性和可靠性
- 易于升级和本土化的IEC61850变电站人机操作界面
- 网络安全: 符合美国电力可靠性协会NERC-CIP标准
- 强大的图形界面使得应用更直观, 更易用

想您所想 我们基于IEC 61850的管理, 监控和控制的解决方案可以服务于任何大规模的, 开放的项目。

主要收益

通过簇聚合管理和冗余，来提高灵活性和可靠性

PACiS SUI由数个服务器组成，通过IEC61850变电站总线连接，并由多个客户端来显示界面。

PACiS SUI服务器可以**累积**或者聚集在**簇集合**中，用以提供更高的实用性和可靠性。所有数据都被存储于基于SQL表循环机制的**历史**数据库中，供所有服务器调用。

集成IEC61850的人际界面

PACiS SUI**工程师工具套件**使得同其他基于**IEC61850的设备**进行接口配置及维护变得十分方便。

强大的图形界面使得应用更直观，更易用

画面整洁：基于图层机制，当操作人员放大画面中的某部分时，就能够显示出更加详细的运行画面及参数。

在线编辑：在编辑模式中，可以进行画面修改。并有专门的教程进行在线辅助。

直观和易用的用户界面：您可以直接拖拽遥测量到趋势曲线中（标准，圆形，坐标等类型...）并使用鼠标滚轮进行缩放。

先进的报告方式：自动生成报告，并且可以通过邮箱，FTP服务器等等进行传送。

新颖的视觉和感受：SUI可以在很多最新版本的平台中运行（Microsoft Windows 7,Microsoft Windows Server 2008）。

网络安全



使用嵌入式的安全服务器，来确保完全满足于**NERC-CIP**的标准要求。

此外，SUI还能兼容大多数主流的防病毒软件。

