

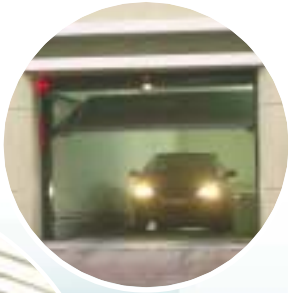
# Telemecanique Zelio Logic

L'evoluzione *della logica!*...



# Zelio Logic...

il *concentrato* di funzioni,  
per *innumerevoli* applicazioni



Zelio Logic è destinato alla realizzazione di **piccoli automatismi**:

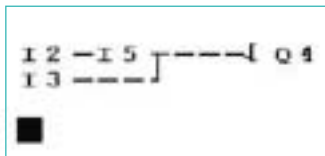
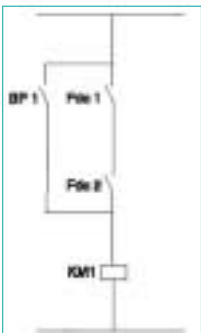
- Semplici macchine per l'industria, il terziario ed il building automation.

▶ Zelio Logic, è la logica programmabile **economica** e **facile** da utilizzare:

- Con **basso costo** sono possibili innumerevoli funzioni.
- La soluzione capace di adattarsi all'**evoluzione** dei bisogni.
- È **compatto**, con ingombri ridotti sostituisce un gran numero di componenti tradizionali.
- **Riduce** i tempi di **cablaggio** e conseguentemente i costi della mano d'opera.



▶ Zelio Logic si può **programmare** sia direttamente dal tastierino presente sul prodotto che a mezzo di un PC:



Fdc 2 = I5 BP 1 = I3  
Fdc 1 = I2 KM1 = Q4

- Zelio Logic si programma in modo semplice ed intuitivo con il **linguaggio a contatti** come disegnare uno schema elettrico.

■ La programmazione può essere effettuata:

- **direttamente** utilizzando la tastiera del modulo logico,
- su **PC** con il software «Zelio Soft»,
- su **Pocket PC** con il software «Zelio Soft Pocket PC».

# Una gamma *completa* e *ricca di prestazioni*



- ▶ Norme e certificazioni  
UL / CSA / C-Tick / GL  
Marchiati CE

BP 1 Fdc 1

Fdc 2

KM1

I 2 - I 3

I 3

I 15

Q 4

## Funzioni

- Fino a 10 temporizzatori ciascuno parametrabile con 8 diverse funzioni (da 1/10° di sec. a 100 ore),
- Fino a 10 contatori (incrementali e decrementali) di 4 digits (da 0 a 9999),
- 8 comparatori analogici ciascuno parametrabile con 7 tipi di diverse funzioni,
- 4 orologi, ciascuno composto da 4 canali,
- 15 relé ausiliari,
- Possibilità di scelta del tipo di bobina (comando ad impulso, mantenuto, ecc).

## Modi

### Modo configurazione

- Permette di modificare i valori dei parametri dei blocchi funzione.

### Modo visualizzazione

- Permette di visualizzare i valori correnti dei diversi blocchi funzione utilizzati nel programma.

### Modo diagnostica

- Messa in RUN, visualizzazione dello stato degli I/O.

## ▶ Moduli logici con visualizzatore (da 10 a 20 I/O)

- Si possono programmare direttamente con il tastierino o con il PC sempre in modo semplice ed intuitivo con il linguaggio a contatti.

## Moduli logici senza visualizzatore e senza tastierino (da 10 a 12 I/O)

- Garantiscono l'inviolabilità del programma installato. Programmabili solo attraverso PC, sono particolarmente economici.

## Moduli logici con uscita relé o transistor

- Uscita relé: alta corrente nominale 8 A,
- Uscita transistor: protette contro i cortocircuiti e i sovraccarichi comandano direttamente i contattori.

## Ampia gamma di tensione d'alimentazione:

- 12 V DC, 24 V AC, 24 V DC, da 100 a 240 V AC,
- Moduli di alimentazione dedicati.





# Zelio Soft...

## una programmazione *intuitiva!*

▶ Il software **multilingue** Zelio Soft permette:

■ **Di programmare fino a 80 linee di schemi di comando:**

- Riduzione dei tempi grazie al collegamento automatico tra contatti e bobine.
- Scelta dei simboli elettrici (simboli Ladder, simboli Zelio, simboli elettrici).

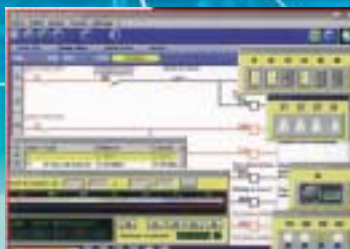
■ **Rilievo automatico degli errori di programmazione a mezzo del test di coerenza:**

affidabilità e riduzione dei tempi di programmazione, il minimo errore viene segnalato in rosso.

■ **Scelta del messaggio** visualizzato da Zelio Logic: configurabile da 4 o 6 blocchi funzione Test.

■ **Simulazione del programma**

- Il **modo simulazione** permette di simulare il funzionamento dei programmi applicativi in tempo reale o accelerato, visualizzando in rosso i componenti attivi durante le varie fasi.
- Il **modo supervisione** permette di testare il programma eseguito dal modulo:
  - visualizzare le linee di programma,
  - forzare le entrate, le uscite, i relé ausiliari e i valori dei blocchi funzione,
  - regolare l'ora,
  - passando dal modo STOP al modo RUN e viceversa.



Salvataggio del programma su PC o memoria EEPROM estraibile (accessorio).

▶ Software Zelio Soft per PC

Descrizione	Riferimento
<b>Cavo di collegamento</b> tra modulo logico e PC (lunghezza 1,8 m)	SR1 CBL01
<b>Kit comprendente:</b> software di programmazione Zelio Soft + 1 cavo	SR1 KIT01
<b>Software di programmazione multilingue Zelio Soft per PC</b> (fornito con la guida all'impiego visualizzabile su PC)	SR1 SFT01

# Software di programmazione per Pocket PC...

la programmazione e la messa in servizio *a portata di mano!*



- ▶ ■ **Guadagno di tempo e costi di manutenzione ridotti** grazie alla programmazione dal pocket PC e trasferimento diretto dei dati al modulo logico.
- ▶ ■ Con il Pocket si evita quindi lo spostamento del PC o dei moduli per il trasferimento e la messa a punto delle applicazioni.

Installato il software nel Pocket PC, con un semplice «Drag and Drop»:

- si possono **trasferire i programmi** realizzati con Zelio Soft dal PC a Pocket PC e viceversa,
- si possono **trasferire i programmi** del Pocket PC al modulo logico e viceversa,
- si possono **parametrare i moduli logici**.

▶ Software Zelio Soft per Pocket PC

Descrizione	Riferimento
<b>Cavo di collegamento</b> tra connettore Sub-D-9 del Pocket PC e il modulo logico	SR1 CBL02
<b>Software di programmazione per PC</b> (fornito con la guida all'impiego multilingue Zelio Soft per PC)	SR1 SFT02

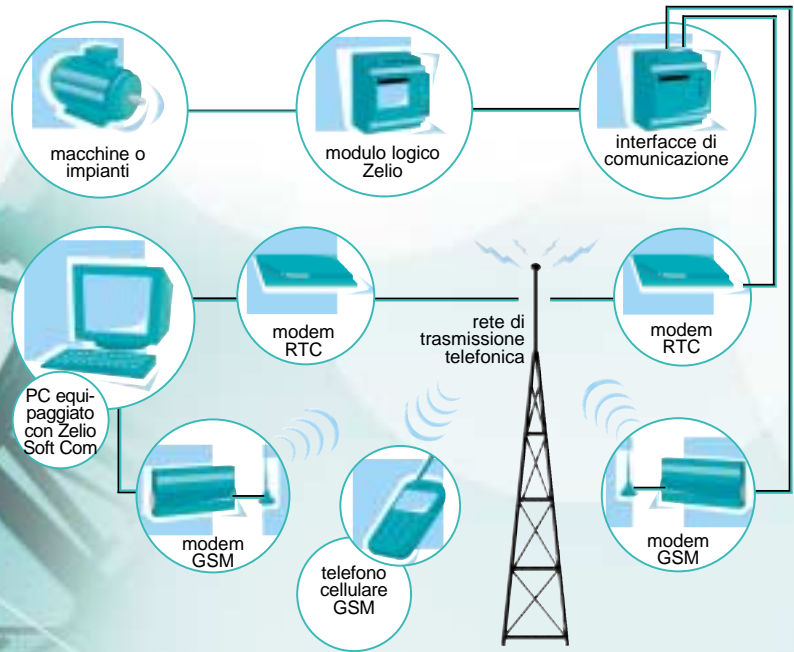
#### Pocket PC consigliati:

Hewlett Packard "Jornada 525, 545 e 548", Compaq "Ipaq" 3630, Casio Casiopeia EM 505.

# Interfacce di comunicazione... comandare e controllare i vostri impianti *a distanza!*

► Con la nuova **offerta di comunicazione** Zelio Logic, potete supervisionare e telegestire i vostri impianti senza personale in luogo. Realizzando una pre-diagnosi si **riducono i costi di manutenzione:**

- Evitando i trasferimenti di inutili componenti di manutenzione.
- Definendo le priorità degli interventi.



- ■ L'**interfaccia di comunicazione** permette di memorizzare i messaggi, i numeri di telefono e le condizioni di chiamata.
- ■ Con il software **Zelio Soft Com** avrete un accesso a tutte le funzionalità del software Zelio Soft con la possibilità di:
  - configurare le **condizioni d'allarme** (elementi di programma di supervisione, numero da chiamare, messaggio da trasmettere),
  - **ricevere i messaggi d'allarme**,
  - **supervisionare l'applicazione a distanza**,
  - **forzare a distanza** il programma (ingressi, uscite, relé ausiliari, valori di temporizzazione o di conteggio),
  - **trasferire o caricare** via telefono i programmi nei moduli logici dotati di interfaccia SR1 COM01.

► Interfacce di comunicazione

Descrizione	Tensione d'alimentazione	Riferimento
<b>Interfacce di comunicazione</b>	12-24 V	SR1 COM01
<b>Software di programmazione</b> <sup>(1)</sup> (include il software di programmazione "Zelio Soft Com" e il software di configurazione dei modem GSM "SIM config").		SR1 SFT03
<b>Modem RTC</b>		SR1 MOD01
<b>Modem GSM</b>		SR1 MOD02
<b>Kit accessori GSM</b>		SR1 KIT02
<b>Cavi di collegamento</b>		
Tra modulo logico ed interfacce di comunicazione		SR1 CBL01
Tra interfacce di comunicazione e modem RTC o tramite modem RTC e PC		SR1 CBL03
Tra interfacce di comunicazione e PC		SR1 CBL04

<sup>(2)</sup> Permette la programmazione di tutti i moduli della gamma SR1 anche se privi di interfaccia di comunicazione.



# Guida alla scelta Zelio Logic



	Alimentazione	Numero d'ingressi ON/OFF <sup>(1)</sup>	Numero di uscite	Orodatario	Riferimento
<b>Moduli logici</b>	≍ 12 V	8 <sup>(2)</sup>	4 S relé	Si	SR1 B121JD
	≍ 24 V	6	4 S relé	No	SR1 A101BD
		8 <sup>(2)</sup>	4 S relé	Si	SR1 B121BD
		8 <sup>(2)</sup>	4 S transistor	Si	SR1 B122BD
		12	8 S relé	No	SR1 A201BD
	12 <sup>(2)</sup>	8 S relé	Si	SR1 B201BD	
	∼ 24 V	6	4 S relé	Si	SR1 B101B
		12	8 S relé	Si	SR1 B201B
	∼ 100/240 V	6	4 S relé	No	SR1 A101FU
		6	4 S relé	Si	SR1 B101FU
		12	8 S relé	No	SR1 A201FU
		12	8 S relé	Si	SR1 B201FU
<b>Moduli logici senza display &amp; senza tastierino</b>	≍ 24 V	6	4 S relé	No	SR1 D101BD
		8	4 S relé	Si	SR1 E121BD
	∼ 100/240 V	6	4 S relé	No	SR1 D101FU
6		4 S relé	Si	SR1 E101FU	

▶ <sup>(1)</sup> La tensione di alimentazione d'ingresso è identica a quella del modulo  
<sup>(2)</sup> Di cui 2 ingressi configurabili in analogica

Alimentazione	Tensione d'ingresso	Tensione nominale d'uscita	Corrente nominale d'uscita	Riferimento
	da 100 a 240 V 47/63 Hz	≍ 12 V	1,9 A	ABL 7RM1202
		≍ 24 V	1,4 A	ABL 7RM2401

<b>Accessori</b>	Memoria EEPROM	SR1 MEM01
<b>Documentazione</b>	Guida all'impiego Zelio per programmazione diretta sul modulo logico	SR1 MAN01●●**

\*\*Per ordinare la guida all'impiego in lingua, sostituire ●● con **FR** per il francese, **EN** per l'inglese, **DE** per il tedesco, **ES** per lo spagnolo, **IT** per l'italiano.

	<b>Zelio Pack</b>	Kit alim. a ≍ 24 V composto da un software, da un cavo e da un modulo SR1 B121BD	SR1 PACKBD
		Kit alim. a ∼ 100/240 V composto da un software, da un cavo e da un modulo SR1 B101FU	SR1 PACKFU
		Kit alim. a ≍ 24 V composto da un software, da un cavo e da un modulo SR1 B201BD	SR1 PACK2BD
		Kit alim. a ∼ 100/240 V composto da un software, da un cavo e da un modulo SR1 B201FU	SR1 PACK2FU



\* Tutti i moduli (versione 1.7) con l'orodattario beneficiano di maggiori funzionalità:

■ **Messa in opera semplificata:**

mantenimento funzione RUN garantita in caso di perdita dell'ora.

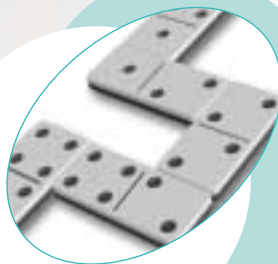
■ **Blocchi funzionali aggiuntivi:**

- 2 temporizzatori in più (10 in totale)
- 2 contatori in più (10 in totale)
- 2 blocchi testo in più (6 in totale)

■ **Tutte le funzionalità sono garantite per le 150 ore di interruzione dell'alimentazione.**

■ **Funzionalità garantite dopo le 150 ore di interruzione dell'alimentazione:**

- mantenimento della memoria di 5 contatori
- mantenimento della memoria di 2 temporizzatori
- stato di tutti i relè ausiliari



**Zelio Relay**



**Zelio Count**



**Zelio Time**



**Zelio Control**



**Zelio Logic**