



Moduli di sicurezza XPS Basic e Universal

Guida alla scelta 2021



se.com/it

Life Is On

Schneider
Electric

Moduli di sicurezza multifunzione XPS Basic e Universal

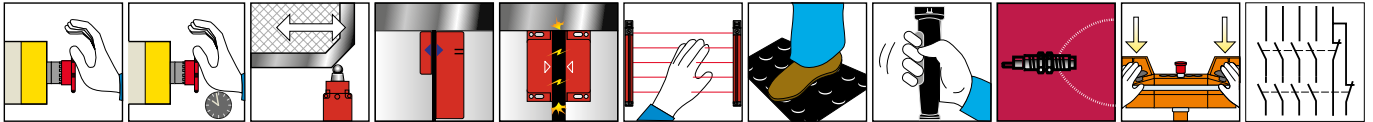


Certificazione

- Scegli la giusta soluzione Safety Chain Solutions per ottenere il livello di sicurezza desiderato

Safety Chain Solutions

Riduci i costi e i tempi di progettazione delle macchine con gli schemi della **Safety Chain Solutions** pronte per l'impiego, facili da implementare e certificate. Sono realizzate con il software Sistema di IFA, in conformità ai parametri delle norme EN 13849-1 e EN 62061.



Aumenta l'efficienza

Performance flessibili e scalabili

Performance

Multifunzione distribuiti



Modulo configurabile di sicurezza modulare



PLC con funzioni di sicurezza integrate



Lexium 62 servo drive con funzioni di sicurezza integrate



Lexium 62 ILM con modulo safety

Multifunzione



Modulo di sicurezza a relé multifunzione



Modulo configurabile di sicurezza compatto

Monofunzione



Modulo di sicurezza a relé



Moduli Safety TM3 a relé integrati nelle CPU 221, 241, 251 e 261

Le soluzioni di sicurezza di Schneider Electric coprono tutte le funzioni garantendo massima flessibilità e scalabilità per ottimizzare l'efficienza delle vostre macchine e dei vostri impianti:

- Prodotti monofunzione progettati per macchine stand-alone
- Prodotti multifunzione progettati per macchine stand-alone
- Prodotti multifunzione distribuiti progettati per linee di produzione con architetture di sicurezza decentrate

Standalone

Bus Safety integrato

Moduli di sicurezza multifunzione XPS Basic e Universal



XPSBAC4AP XPSBAC4AC

XPS Basic - Controllo n.1 funzione safety PL=E

Moduli di sicurezza con uscite istantanee per controllo di arresti emergenza e interruttori di sicurezza

Livello di sicurezza massimo raggiungibile	EN 13849-1 - PL/cat	E/4	E/4
	EN 62061- SILCL	3	3
Certificazione		TÜV e cULus	TÜV e cULus
Uscite di sicurezza a relè NO		4	4
Uscite di segnalazione a relè NC		1	1
Larghezza involucro (mm)		22,5	22,5
Morsetteria estraibile		Vite	Molla
Alimentazione	24Vacdc	XPSBAC14AP	XPSBAC14AC
	48- 240 Vacdc	XPSBAC34AP	XPSBAC34AC



XPSBAT12A1AP XPSBAT12A1AC

XPS Basic - Controllo n.1 funzione safety PL=E

Moduli di sicurezza con uscite temporizzate per controllo di arresti emergenza, interruttori di sicurezza, sensori magnetici codificati, RFID di sicurezza e barriere di sicurezza

Livello di sicurezza massimo raggiungibile	EN 13849-1 - PL/cat	E/4	E/4
	EN 62061- SILCL	3	3
Certificazione		TÜV e cULus	TÜV e cULus
Temporizzazione		max 15 minuti	max 15 minuti
Uscite di sicurezza a relè NO		2	2
Uscite di sicurezza a relè NO ritardate		1	1
Uscite di segnalazione statica		1	1
Larghezza involucro (mm)		22,5	22,5
Morsetteria estraibile		Vite	Molla
Alimentazione	24Vacdc	XPSBAT12A1AP	XPSBAT12A1AC



XPSUAB11CP XPSUAB11CC

XPS Universal - Controllo di n.1 funzione safety PL=C

Moduli di sicurezza con uscite istantanee per controllo comando a due mani, arresto emergenza, interruttori di sicurezza, sensori magnetici di sicurezza, RFID di sicurezza, barriere di sicurezza e sensori PNP

Livello di sicurezza massimo raggiungibile	EN 13849-1 - PL/cat	C/1	C/1
	EN 62061- SILCL	1	1
Certificazione		TÜV e cULus	TÜV e cULus
Uscite di sicurezza a relè NO		1	1
Uscite di segnalazione a relè NC		1	1
Uscite di segnalazione smart per PLC		1	1
Larghezza involucro (mm)		22,5	22,5
Morsetteria estraibile		Vite	Molla
Alimentazione	24Vacdc	XPSUAB11CP	XPSUAB11CC
	48- 240 Vacdc	XPSUAB31CP	XPSUAB31CC



XPSUAF13AP XPSUAF13AC

XPS Universal - Controllo di n.1 funzione safety PL=E

Moduli di sicurezza con uscite istantanee per controllo arresto emergenza, interruttori di sicurezza, sensori magnetici di sicurezza, RFID di sicurezza, barriere di sicurezza e sensori PNP

Livello di sicurezza massimo raggiungibile	EN 13849-1 - PL/cat	E/4	E/4
	EN 62061- SILCL	3	3
Certificazione		TÜV e cULus	TÜV e cULus
Uscite di sicurezza a relè NO		3	3
Uscite di segnalazione smart per PLC		1	1
Larghezza involucro (mm)		22,5	22,5
Morsetteria estraibile		Vite	Molla
Alimentazione	24Vacdc	XPSUAF13AP	XPSUAF13AC
	48- 240 Vacdc	XPSUAF33AP	XPSUAF33AC

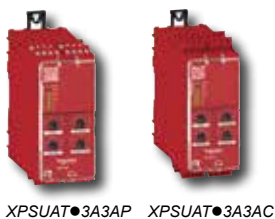


XPSUAK12AP XPSUAK12AC

XPS Universal - Controllo di n.1 funzione safety PL=E

Moduli di sicurezza con uscite istantanee per controllo arresto emergenza, interruttori di sicurezza, sensori magnetici di sicurezza, RFID di sicurezza, barriere di sicurezza, sensori PNP + NPN e tappeti di sicurezza

Livello di sicurezza massimo raggiungibile	EN 13849-1 - PL/cat	E/4	E/4
	EN 62061- SILCL	3	3
Certificazione		TÜV e cULus	TÜV e cULus
Uscite di sicurezza a relè NO		2	2
Uscite di segnalazione a relè NC		1	1
Uscite di segnalazione smart per PLC		1	1
Larghezza involucro (mm)		22,5	22,5
Morsetteria estraibile		Vite	Molla
Alimentazione	24Vacdc	XPSUAK12AP	XPSUAK12AC
	48- 240 Vacdc	XPSUAK32AP	XPSUAK32AC

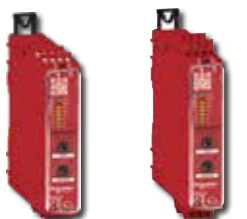


XPSUAT•3A3AP XPSUAT•3A3AC

XPS Universal - Controllo di n.1 funzione safety PL=E

Moduli di sicurezza con uscite temporizzate per controllo arresto emergenza, interruttori di sicurezza, sensori magnetici di sicurezza, RFID di sicurezza, barriere di sicurezza, sensori PNP + NPN e tappeti di sicurezza

Livello di sicurezza massimo raggiungibile	EN 13849-1 - PL/cat EN 62061- SILCL	E/4 3	E/4 3
Certificazione		TÜV e cULus	TÜV e cULus
Temporizzazione		max 15 minuti	max 15 minuti
Uscite di sicurezza a relè NO istantanee		3	3
Uscite di sicurezza a relè NO temporizzate		3	3
Uscite di segnalazione a relè NC temporizzate		1	1
Uscite di segnalazione smart per PLC		2	2
Larghezza involucro (mm)		45	45
Morsetteria estraibile		Vite	Molla
Alimentazione	24Vacdc 48- 240 Vacdc	XPSUAT13A3AP XPSUAT33A3AP	XPSUAT13A3AC XPSUAT33A3AC

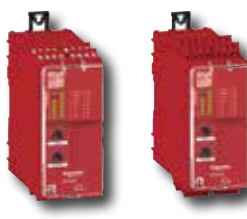


XPSUS•2AP XPSUS•2AC

XPS Universal - Controllo di max n.2 funzioni safety PL=E

Moduli di sicurezza con uscite istantanee per controllo di n.1 comando a due mani, n.1 comando azione mantenuta, n.2 arresti emergenza, n.2 interruttori di sicurezza, n.2 sensori magnetici di sicurezza, n.2 RFID di sicurezza, n.2 barriere di sicurezza

Livello di sicurezza massimo raggiungibile	EN 13849-1 - PL/cat EN 62061- SILCL	E/4 3	E/4 3
Certificazione		TÜV e cULus	TÜV e cULus
Uscite di sicurezza a relè NO		2	2
Uscite di segnalazione smart per PLC		1	1
Larghezza involucro (mm)		22,5	22,5
Morsetteria estraibile		Vite	Molla
Alimentazione	24Vacdc 48- 240 Vacdc	XPSUS12AP XPSUS32AP	XPSUS12AC XPSUS32AC



XPSUDN•3AP XPSUDN•3AC

XPS Universal - Controllo di max n.6 funzioni safety PL=E

Moduli di sicurezza con uscite istantanee per controllo di n.6 arresti emergenza, n.6 interruttori di sicurezza, n.6 sensori magnetici di sicurezza, n.6 RFID di sicurezza, n.6 barriere di sicurezza e n.6 sensori

Livello di sicurezza massimo raggiungibile	EN 13849-1 - PL/cat EN 62061- SILCL	E/4 3	E/4 3
Certificazione		TÜV e cULus	TÜV e cULus
Uscite di sicurezza a relè NO		3	3
Uscite di segnalazione a relè NC		1	1
Uscite di segnalazione smart per PLC		1	1
Larghezza involucro (mm)		45	45
Morsetteria estraibile		Vite	Molla
Alimentazione	24Vacdc 48- 240 Vacdc	XPSUDN13AP XPSUDN33AP	XPSUDN13AC XPSUDN33AC



XPSUVN•1AP XPSUVN•1AC

XPS Universal - Controllo n.1 funzione safety PL=E

Moduli di sicurezza per controllo velocità nulla e temporizzazione

Livello di sicurezza massimo raggiungibile	EN 13849-1 - PL/cat EN 62061- SILCL	E/3 3	E/3 3
Certificazione		TÜV e cULus	TÜV e cULus
Uscite di sicurezza a relè NO		1	1
Uscite di segnalazione smart per PLC		1	1
Uscite di segnalazione statica		1	1
Larghezza involucro (mm)		22,5	22,5
Morsetteria estraibile		Vite	Molla
Alimentazione	24Vacdc 48- 240 Vacdc	XPSUVN11AP XPSUVN31AP	XPSUVN11AC XPSUVN31AC



XPSUEP•4AP XPSUEP•4AC

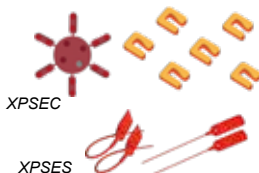
XPS Universal - Funzione di controllo

Moduli di sicurezza con uscite istantanee per estensione contatti per XPSUAF/AK/AT/S/DN/VN

Livello di sicurezza massimo raggiungibile	EN 13849-1 - PL/cat EN 62061- SILCL	E/4 3	E/4 3
Certificazione		TÜV e cULus	TÜV e cULus
Uscite di sicurezza a relè NO		4	4
Uscite di segnalazione a relè NC		2	2
Larghezza involucro (mm)		22,5	22,5
Morsetteria estraibile		Vite	Molla
Alimentazione	24Vacdc 48- 240 Vacdc	XPSUEP14AP XPSUEP34AP	XPSUEP14AC XPSUEP34AC

Accessori

Codifica morsetti (30 pezzi)	XPSEC
Sigillo di sicurezza per coperchio frontale (10 pezzi)	XPSES



XPSEC

XPSES

L'organizzazione commerciale Schneider Electric

Aree

Nord Ovest

- Piemonte (escluse Novara e Verbania)
- Valle d'Aosta
- Liguria (esclusa La Spezia)
- Sardegna

Lombardia Ovest

- Milano, Varese, Como
- Lecco, Sondrio, Novara
- Verbania, Pavia, Lodi

Lombardia Est

- Bergamo, Brescia, Mantova
- Cremona, Piacenza

Nord Est

- Veneto
- Friuli Venezia Giulia
- Trentino Alto Adige

Emilia Romagna - Marche (esclusa Piacenza)

Toscana - Umbria (inclusa La Spezia)

Centro

- Lazio
- Abruzzo
- Molise
- Basilicata (solo Matera)
- Puglia

Sud

- Calabria
- Campania
- Sicilia
- Basilicata (solo Potenza)

Sedi

Via Orbetello, 140
10148 TORINO
Tel. 0112281211 - Fax 0112281311

Via Stephenson, 73
20157 MILANO
Tel. 0299260111 - Fax 0299260325

Via Circonvallazione Est, 1
24040 STEZZANO (BG)
Tel. 0354152494 - Fax 0354152932

Centro Direzionale Padova 1
Via Savelli, 120
35100 PADOVA
Tel. 0498062811 - Fax 0498062850

Via del Lavoro, 47
40033 CASALECCHIO DI RENO (BO)
Tel. 051708111 - Fax 051708222

Via Pratese, 167
50145 FIRENZE
Tel. 0553026711 - Fax 0553026725

Via Vincenzo Lamaro, 13
00173 ROMA
Tel. 0672652711 - Fax 0672652777

SP Circumvallazione Esterna di Napoli
80020 CASAVATORE (NA)
Tel. 0817360611 - 0817360601 - Fax 0817360625

Uffici

Centro Val Lerone
Via Val Lerone, 21/68
16011 ARENZANO (GE)
Tel. 0109135469 - Fax 0109113288

Via Gagarin, 208
61100 PESARO
Tel. 0721425411 - Fax 0721425425

Via delle Industrie, 29
06083 BASTIA UMBRA (PG)
Tel. 0758002105 - Fax 0758001603

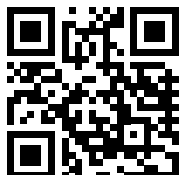
S.P. 231 Km 1+890
70026 MODUGNO (BA)
Tel. 0805360411 - Fax 0805360425

Via Trinacria, 7
95030 TREMESTIERI ETNEO (CT)
Tel. 0954037911 - Fax 0954037925

Schneider Electric S.p.A.

Sede Legale e Direzione Centrale
Via Circonvallazione Est, 1
24040 STEZZANO (BG)
www.se.com/it

Home Page Supporto Clienti



Centro Supporto Cliente
Tel. 011 4073333



Centro Formazione Tecnica
email: it-formazione-tecnica@se.com

Life Is On

Schneider
Electric

In ragione dell'evoluzione delle Norme e dei materiali, le caratteristiche riportate nei testi e nelle illustrazioni del presente documento si potranno ritenere impegnative solo dopo conferma da parte di Schneider Electric.