

Zelio Relè

Relè statici



schneider-electric.com/it

Life Is On

Schneider
Electric

Guida alla scelta pagina 4/2

Interfacce statiche SSLM slim per segnali ON/OFF

- Presentazione della gamma. pagina 4/4
- Descrizione della gamma. pagina 4/4
- Riferimenti pagina 4/5

Relè statici SSL slim

- Presentazione della gamma. pagina 4/6
- Descrizione del relè e della base pagina 4/6
- Riferimenti pagina 4/7

Relè statici modulari SSM per montaggio su guida DIN

- Presentazione della gamma. pagina 4/8
- Descrizione del relè pagina 4/8
- Riferimenti pagina 4/9

Relè statici SSP per montaggio su pannello

- Presentazione della gamma. pagina 4/12
- Descrizione del relè pagina 4/12
- Riferimenti pagina 4/13

Dissipatori di calore SSP e accessori

- Presentazione della gamma. pagina 4/15
- Descrizione pagina 4/15
- Riferimenti pagina 4/16

4

Tipo di prodotti	Slim per montaggio su guida DIN		Per montaggio su guida DIN	
				
Numero di fasi	Interfaccia ON/OFF	Monofase	Monofase	2 Fasi
Montaggio	Su guida DIN	Su guida DIN ad innesto su base o circuito stampato	Su guida DIN	
Tensione d'ingresso ~	90...280 V	110...230 V	18...36 V 90...140 V 200...265 V	–
⋮	4...28 V	5...230 V	4...32 V	
Tensione di uscita ~	12...280 V	24...250 V	24...280 V 48...600 V	
⋮	4...28 V 5...60 V	1...24 V 1...48 V	1...60 V 1...100 V	–
Corrente di uscita ~	0,1 3	2 A	6 A per SSM1 (12 mm) 12 A per SSM1 (18 mm)	6 A
⋮	–	0,1, 3,5 A	6 A per SSM1 (12 mm) 12 A per SSM1 (18 mm)	–
Commutazione	Zero di tensione	–	Si	–
Random	–	Si	Si	
DC	–	Si	Si	–
Raffreddamento	–	–	Dissipatore termico integrato	–
Grado di protezione	IP20	IP 67 (involucro) IP 20 (base)	IP 20	
LED di visualizzazione	Si	Si (sulla base)	Si	
Relè statico	SSLM	SSL (1)	SSM1	SSM2
Pagine	4/5	4/7	4/9	4/10

(1) Relè SSL con base SSLZ.



Per montaggio su guida DIN

Per montaggio su pannello



Monofase	Trifase	Monofase	Trifase
Su guida DIN	Su guida DIN	Su pannello	Su pannello
90...140 V 90...280 V	90...140 V 90...280 V	90...280 V	18...36 V 90...140 V 180...280 V
3...32 V 4...32 V	4...32 V	3...32 V 4...32 V	4...32 V
24...280 V 48...660 V	48...600 V	24...300 V 48...660 V	48...530 V
–	–	1...150 V	–
20, 30 A per SSM1 (22.5 mm) 45, 55 A per SSM1 (45 mm)	25 A	10, 25, 50, 75, 90, 125 A	25, 50 A
–	–	12, 25, 40 A	–
Sì	Sì	Sì	Sì
–	Sì	–	Sì
–	–	Sì	–
Dissipatore termico integrato		Interfaccia termica opzionale	Interfaccia termica opzionale
IP 20			
Sì		Sì	Sì
SSM1	SSM3	SSP1	SSP3
4/9	4/11	4/13	4/14

4



Più informazioni su www.schneider-electric.it

Presentazione della gamma

Le interfacce a relè statici **SSLM** si presentano sotto forma di moduli "slim" modulari compatti (larghezza 7.5 mm) forniti pronti per il montaggio su guida DIN.

I relè SSLM sono destinati ad interfacciare i segnali di controllo digitali "ON/OFF" scambiati in un sistema di automazione tra un'unità di elaborazione (controllore programmabile, controllo numerico, ecc.) e gli altri componenti (contattori, elettrovalvole, spie di segnalazione, interruttori di prossimità, ecc.).

Questi relè trovano la loro applicazione nei sistemi che necessitano dei vantaggi assicurati dalla tecnologia elettronica: cadenza elevata; durata quasi illimitata nel tempo, silenziosità di funzionamento.

Assicurano l'isolamento e l'adattamento dei segnali tra I/O di sistemi di calcolo, sensori e azionatori.

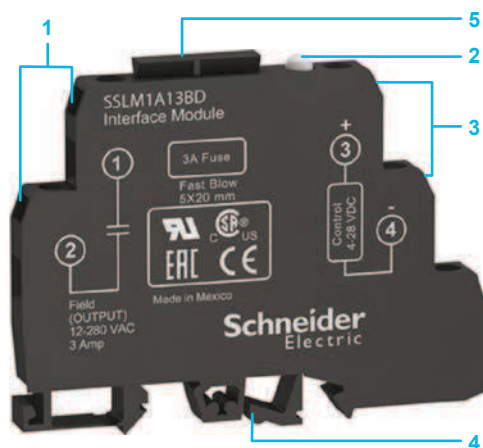
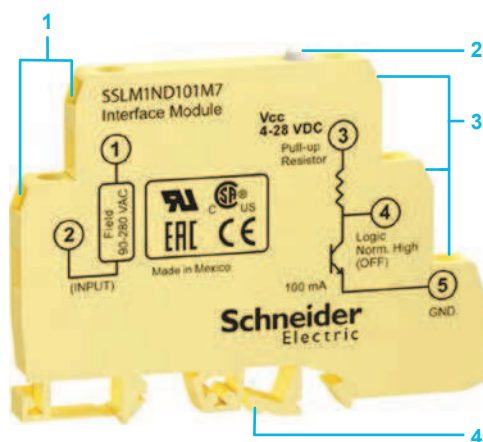
Descrizione del relè SSLM

Modulo ingresso

- 1 Morsetti di collegamento ingresso controllo
- 2 LED di segnalazione tensione uscita
- 3 Morsetti di collegamento uscita
- 4 Supporto di montaggio su guida DIN 35 mm.
- 5 Per ingresso in corrente alternata: involucro colore giallo. Per ingresso in corrente continua: involucro colore bianco

Modulo uscita

- 1 Morsetti di collegamento uscita controllo
- 2 LED di segnalazione tensione ingresso
- 3 Morsetti di collegamento ingresso controllo
- 4 Supporto di montaggio su guida DIN 35 mm
- 5 Portafusibili
- 6 Per uscita in corrente alternata: involucro colore nero. Per uscita in corrente continua: involucro colore rosso



Relè statici Zelio Relè

Interfacce statiche SSLM per segnali ON/OFF



SSLM1D101BD



SSLM1D101M7



SSLM1A13BD



SSLM1D23BD

Relè statici slim modulari SSLM

Moduli d'ingresso (vendita in confezioni da 12 pezzi)

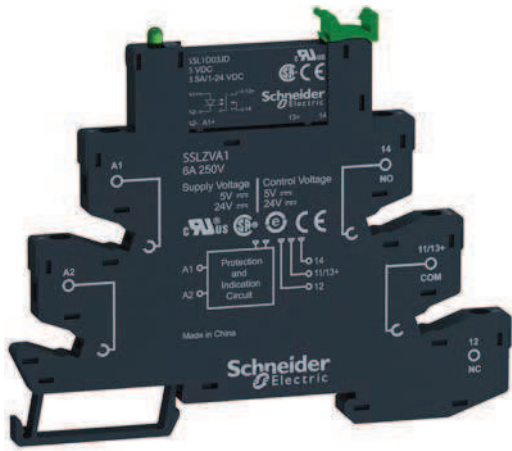
Gamma di tensione		Corrente	Logica	Riferimento	Peso
Ingresso controllo	Uscita	A			kg
☐ da 4 a 28	☐ da 4 a 28	0.1	Positiva PNP	SSLM1D101BD	0.03
			Negativa NPN	SSLM1ND101BD	0.03
~ da 90 a 280	☐ da 4 a 28	0.1	Positiva PNP	SSLM1D101M7	0.03
			Negativa NPN	SSLM1ND101M7	0.03

Moduli di uscita (vendita in confezioni da 12 pezzi)

☐ da 4 a 28	☐ da 5 a 60	3	–	SSLM1D23BD	0.03
		3 (1)	–	SSLM1LD23BD	0.03
☐ da 4 a 28	~ da 12 a 280	3	–	SSLM1A13BD	0.03
~ da 90 a 280			–	SSLM1A13M7	0.03

(1) Per bassa corrente di dispersione di 100 µA.





Presentazione

La gamma di relè statici **SSL** offre diverse possibilità di configurazione di I/O per applicazioni di commutazione sia in corrente alternata che continua. I relè **SSL** offrono inoltre il doppio vantaggio dell'ingombro ridotto e della modularità permettendo di ottimizzare lo spazio e facilitare il montaggio sulla base.

I relè nella versione plug-in ad aggancio possono essere montati direttamente su circuito stampato o attraverso base su guida DIN da 35 mm. Le basi sono disponibili sia con morsetto a vite che con morsetto a molla.

La gamma di relè SSL permette al Cliente:

- di scegliere la base a seconda delle esigenze e in funzione della tensione d'impiego necessaria all'applicazione.
- di scegliere tra la versione con Commutazione Zero di tensione per i carichi resistivi e la versione con Commutazione Random per i carichi induttivi.
- di eseguire in modo semplice e rapido le operazioni di manutenzione grazie all'apposita leva di blocco/sblocco che permette di smontare e sostituire il relè senza scollegare la base.
- di disporre di una base che integra nella versione standard un circuito di protezione (contro l'inversione di polarità e la sovratensione) e un LED di visualizzazione per una facile identificazione dello stato di funzionamento.

Descrizione del relè

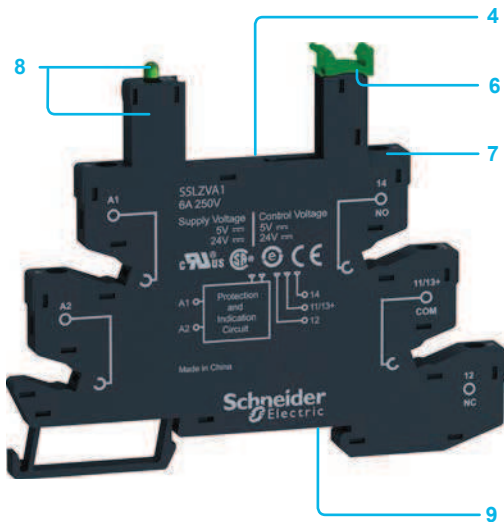
Relè statico SSL slim

- 1 Relè con 1 contatto NO disponibile nei seguenti calibri:
 - 24 V $\bar{\bar{~}}$, 3.5 A
 - 48 V $\bar{\bar{~}}$, 100 mA
 - 280 V $\bar{\sim}$, 2 A
- 2 Quattro pin piatti rinforzati (tipo PCB circuito stampato)
- 3 Larghezza 5 mm fino a 3.5 A

Descrizione della base

Basi per relè statici SSL slim

- 4 Cinque contatti femmina per i pin del relè
- 5 Base larghezza 6.2 mm
- 6 Leva per il fissaggio in posizione e per una facile estrazione del relè dalla sua base con etichetta di siglatura agganciabile
- 7 Collegamento dei fili con morsetto a vite o con morsetto a molla
- 8 Circuito di protezione e LED di visualizzazione integrati alla base
- 9 Alloggiamento per montaggio su guida DIN



PF123409A



SSL1A12JD

PF123420B



SSLZVA1 + SSL1D03JD

PF526466



RSLZ2

PF526467



RSLZ3

Relè e basi da montare a cura del Cliente

Relè statici monofase SSL (vendita in conf. da 12)

Commutazione	Tensione d'impiego		Corrente d'impiego	Riferimento	Peso
	Ingresso	Uscita			
	V	V			
Commutazione DC	--- 3 a 12	--- 1 a 24	3.5	SSL1D03JD	0.004
		--- 1 a 48	0.1	SSL1D101JD	0.004
	--- 15 a 30	--- 1 a 24	3.5	SSL1D03BD	0.004
		--- 1 a 48	0.1	SSL1D101BD	0.004
	--- 38 a 72	--- 1 a 24	3.5	SSL1D03ND	0.004
		--- 1 a 48	0.1	SSL1D101ND	0.004
Commutazione Zero di tensione	--- 3 a 12	~ 24 a 280	2	SSL1A12JD	0.004
	--- 15 a 30	~ 24 a 280	2	SSL1A12BD	0.004
	--- 38 a 72	~ 24 a 280	2	SSL1A12ND	0.004
Commutazione Random	--- 3 a 12	~ 24 a 280	2	SSL1A12JDR	0.004
	--- 15 a 30	~ 24 a 280	2	SSL1A12BDR	0.004
	--- 38 a 72	~ 24 a 280	2	SSL1A12NDR	0.004

Basi con LED e circuito di protezione integrati (vendita in conf. da 10)

Tensione d'impiego (nominale)	Per relè	Tipo di base		Peso	Riferimento	Peso
		Morsetto a vite	Morsetto a molla			
		Riferimento	Riferimento			
V				kg		kg
--- 5	SSL1D03JD SSL1D101JD SSL1A12JD SSL1A12JDR	SSLZVA1	SSLZRA1	0.029	SSLZRA1	0.029
--- 24	SSL1D03BD SSL1D101BD SSL1A12BD SSL1A12BDR	SSLZVA1	SSLZRA1	0.029	SSLZRA1	0.029
--- 60	SSL1D03ND SSL1D101ND SSL1A12ND SSL1A12NDR	SSLZVA2	SSLZRA2	0.029	SSLZRA2	0.029
---/~ 110	SSL1D03ND SSL1D101ND SSL1A12ND SSL1A12NDR	SSLZVA3	SSLZRA3	0.029	SSLZRA3	0.029
---/~ 230	SSL1D03ND SSL1D101ND SSL1A12ND SSL1A12NDR	SSLZVA4	SSLZRA4	0.029	SSLZRA4	0.029

Accessori per basi

Descrizione	Compatibilità	Riferimento	Peso
			kg
Etichette agganciabili (2 fogli da 64 etichette)	Basi SSL	RSLZ5	0.001
Pettine di collegamento (10 barrette da 20 poli)	Basi SSL	RSLZ2	0.003
Placca separatore (10 pezzi)	Basi SSL	RSLZ3	0.001

Presentazione della gamma

La gamma **SSM** di relè statici compatti modulari IP 20 con dissipatore integrato offre soluzioni ottimizzate.

La gamma dei relè SSM comprende:

- **SSM1**: Relè monofase da 6, 12, 20, 30, 45 e 55 A
- **SSM2**: Relè 2 canali monofase da 6 A
- **SSM3**: Relè trifase da 25 A

Descrizione del relè

Relè SSM1, larghezza 12 mm (6 A) e 18 mm (12 A)

- 1 Dissipatore termico integrato
- 2 Morsetti di collegamento ingresso
- 3 LED verde di segnalazione ingresso
- 4 Supporto di montaggio su guida DIN da 35 mm
- 5 Morsetti di collegamento uscita
- 6 Dispositivo di blocco

Relè SSM2, larghezza 18 mm (6 A)

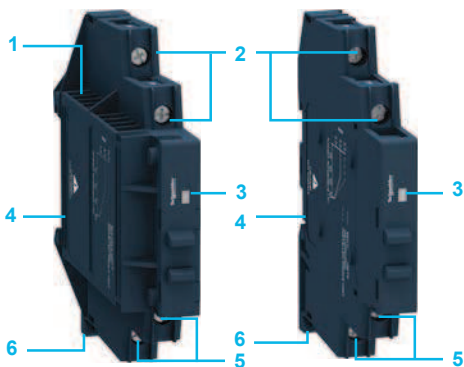
- 1 Dissipatore termico integrato
- 2 Morsetti di collegamento uscita via A
- 3 LED verde di segnalazione ingresso
- 4 Morsetti di collegamento ingresso (connettore non fornito)
- 5 Morsetti di collegamento uscita
- 6 Dispositivo di blocco
- 7 Supporto di montaggio su guida DIN da 35 mm

Relè SSM1, larghezza 22.5 mm (20 A, 30 A) e 45 mm (45 A, 55 A)

- 1 Attacchi per montaggio su pannello
- 2 Dissipatore termico integrato
- 3 Morsetti di collegamento
- 4 LED verde di segnalazione ingresso
- 5 Supporto di montaggio su guida DIN da 35 mm
- 6 Morsetti di collegamento uscita

Relè SSM3, larghezza 90 mm (25 A)

- 1 Attacchi per montaggio su pannello
- 2 Dissipatore termico integrato
- 3 Morsetti di collegamento
- 4 LED verde di segnalazione ingresso
- 5 Supporto di montaggio su guida DIN da 35 mm
- 6 Morsetti di collegamento uscita



Relè statici Zelio Relè

Relè statici modulari SSM montaggio su guida DIN



SSM1A36BD



SSM1A312BD

Relè statici monofase SSM1 (12 e 18 mm)								
Commutazione	Tensione d'impiego		Corrente di carico	Riferimento	Peso			
	Ingresso	Uscita						
	V	V						
			A		kg			
Commutazione DC	≡ 4...32	≡ 1...60	6	SSM1D26BD	0.050			
			12	SSM1D212BD	0.090			
	≡ 1...100	≡ 1...100	6	SSM1D36BD	0.050			
			12	SSM1D312BD	0.090			
			Commutazione Zero di tensione	≡ 4...32	~ 24...280	6	SSM1A16BD	0.050
						12	SSM1A112BD	0.090
~ 48...600	~ 48...600	6	SSM1A36BD	0.050				
		12	SSM1A312BD	0.090				
		~ 18...36	~ 24...280	6	SSM1A16B7	0.050		
				12	SSM1A112B7	0.090		
~ 48...600	~ 48...600	12	SSM1A312B7	0.090				
		~ 90...140	~ 24...280	6	SSM1A16F7	0.050		
				12	SSM1A112F7	0.090		
		~ 48...600	~ 48...600	12	SSM1A312F7	0.090		
~ 200...265	~ 24...280			6	SSM1A16P7	0.050		
				12	SSM1A112P7	0.090		
~ 48...600	~ 48...600			12	SSM1A312P7	0.090		
		Commutazione Random	≡ 4...32	~ 24...280	6	SSM1A16BDR	0.050	
					12	SSM1A112BDR	0.090	
		~ 48...600	~ 48...600	6	SSM1A36BDR	0.050		
12	SSM1A312BDR			0.090				
~ 18...36	~ 24...280			6	SSM1A16B7R	0.050		
				12	SSM1A112B7R	0.090		
~ 48...600	~ 48...600	12	SSM1A312B7R	0.090				
		~ 90...140	~ 24...280	6	SSM1A16F7R	0.050		
				12	SSM1A112F7R	0.090		
		~ 48...600	~ 48...600	12	SSM1A312F7R	0.090		
~ 200...265	~ 24...280			6	SSM1A16P7R	0.050		
				12	SSM1A112P7R	0.090		
~ 48...600	~ 48...600			12	SSM1A312P7R	0.090		

Relè statici Zelio Relè

Relè statici modulari SSM montaggio su guida DIN



SSM2A36BD

Relè statici 2 canali monofase SSM2

Commutazione	Tensione d'impiego		Corrente di carico	Riferimento	Peso
	Ingresso	Uscita			
	V	V	A		kg
Commutazione Zero di tensione	≡ 4...32	~ 24...280	6	SSM2A16BD (1)	0.090
		~ 48...600	6	SSM2A36BD (1)	0.090
Commutazione Random	≡ 4...32	~ 24...280	6	SSM2A16BDR (1)	0.090
		~ 48...600	6	SSM2A36BDR (1)	0.090

4

Relè statici monofase SSM1 (22.5 e 45 mm)

Commutazione	Tensione d'impiego		Corrente di carico	Riferimento	Peso
	Ingresso	Uscita			
	V	V	A		kg
Commutazione Zero di tensione	≡ 4...32	~ 24...280	20	SSM1A120BD	0.280
			30	SSM1A130BD	0.280
	≡ 3...32	~ 24...280	45	SSM1A145BD	0.476
			≡ 4...32	~ 48...660	30
					45
			55	SSM1A455BD	0.476
	~ 90...280	~ 24...280	20	SSM1A120M7	0.280
			30	SSM1A130M7	0.280
		~ 48...660	30	SSM1A430M7	0.280
	~ 90...140	~ 24...280	45	SSM1A145F7	0.476
			45	SSM1A445F7	0.476
		~ 48...660	55	SSM1A455F7	0.476



SSM1A120M7



SSM1A445BD

(1) Connettore non fornito: tipo 4 pin Molex 050579404 + terminali serie 71851

PF152212



SSM3A325F7

Relè statici trifase SSM3

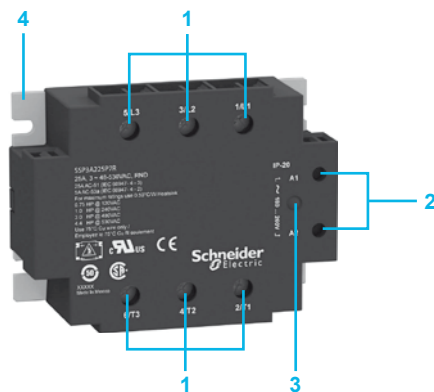
Commutazione	Tensione d'impiego		Corrente Riferimento di carico	Riferimento	Peso
	Ingresso	Uscita			
	V	V	A		kg
Commutazione Zero di tensione	≍ 4...32	~ 48...600	25	SSM3A325BD	0.740
	~ 90...140	~ 48...600	25	SSM3A325F7	0.740
	~ 180...280	~ 48...600	25	SSM3A325P7	0.740
Commutazione Random	≍ 4...32	~ 48...600	25	SSM3A325BDR	0.740



Relè statici monofase SSP1 per montaggio su pannello



Relè statici monofase SSP1 per montaggio su pannello con funzione diagnostica intelligente



Relè statici trifase SSP3 per montaggio su pannello

Presentazione della gamma

La gamma **SSP** di relè statici per montaggio su pannello offre un'ampia scelta di prodotti in versione monofase e trifase.

- Facile scelta del prodotto più adatto grazie ad una semplice identificazione dei relè e dei dissipatori di calore con l'ausilio delle apposite schede tecniche.
- Ampia gamma di dissipatori di calore con resistenza termica da 2.5 °C/W a 0.2 °C/W.

La gamma di relè SSP comprende due modelli:

- **SSP1**: relè statici monofase per montaggio su pannello disponibili con/senza interfaccia termica e funzione di diagnostica intelligente, con un'ampia gamma di tensioni fino a 660 V ~ e calibri da 10 A a 125 A.
- **SSP3**: relè statici trifase per montaggio su pannello con circuito stabilizzatore resistore-condensatore (RC) integrato, soppressore di tensione TVS (Transient Voltage Suppression) e calibri da 25 A e 50 A.

Descrizione dei relè

Relè statici monofase SSP1 per montaggio su pannello

- 1 Morsetti a vite di collegamento uscita
- 2 Morsetti a vite di collegamento ingresso
- 3 LED verde di segnalazione ingresso
- 4 Area per etichettatura o siglatura prodotto
- 5 Ingresso ausiliario funzione di diagnostica intelligente e uscita allarme
- 6 LED di segnalazione uscita
- 7 Pulsante Test Diagnostica
- 8 Interfaccia termica opzionale premontata in fabbrica sul retro del prodotto

Relè statici trifase SSP3 per montaggio su pannello

- 1 Morsetti a vite di collegamento uscita
- 2 Morsetti a vite di collegamento ingresso
- 3 LED verde di segnalazione ingresso
- 4 Interfaccia termica opzionale premontata in fabbrica sul retro del prodotto



SSP1D425BD



SSP1A125BDS

Relè statici monofase SSP1

Relè CON interfaccia termica integrata

Commutazione	Tensione d'impiego		Corrente Riferimento di carico	Riferimento	Peso
	Ingresso	Uscita			
	V	V	A		kg
Commutazione DC	= 3.5...32	= 1...150	12	SSP1D412BDT	0.089
			25	SSP1D425BDT	0.089
			40	SSP1D440BDT	0.089
Commutazione Zero di tensione	= 3...32	~ 24...300	10	SSP1A110BDT	0.089
			25	SSP1A125BDT	0.089
			50	SSP1A150BDT	0.089
			75	SSP1A175BDT	0.089
			90	SSP1A175BDT	0.089
	= 4...32	~ 48...660	50	SSP1A450BDT	0.089
			75	SSP1A475BDT	0.089
			90	SSP1A490BDT	0.089
			125	SSP1A4125BDT	0.089
			125	SSP1A4125BDT	0.089
	~ 90...280	~ 24...300	10	SSP1A110M7T	0.089
			25	SSP1A125M7T	0.089
			50	SSP1A150M7T	0.089
			75	SSP1A175M7T	0.089
			75	SSP1A175M7T	0.089
	~ 48...660	50	SSP1A450M7T	0.089	
		75	SSP1A475M7T	0.089	
		90	SSP1A490M7T	0.089	
		125	SSP1A4125M7T	0.089	
		125	SSP1A4125M7T	0.089	

Relè SENZA interfaccia termica integrata

Commutazione DC	= 3.5...32	= 1...150	12	SSP1D412BD	0.089
			25	SSP1D425BD	0.089
			40	SSP1D440BD	0.089
Commutazione Zero di tensione	= 3...32	~ 24...300	10	SSP1A110BD	0.089
			25	SSP1A125BD	0.089
			50	SSP1A150BD	0.089
			75	SSP1A175BD	0.089
			75	SSP1A175BD	0.089
	= 4...32	~ 48...660	50	SSP1A450BD	0.089
			75	SSP1A475BD	0.089
			90	SSP1A490BD	0.089
			125	SSP1A4125BD	0.089
			125	SSP1A4125BD	0.089
	~ 90...280	~ 24...300	10	SSP1A110M7	0.089
			25	SSP1A125M7	0.089
			50	SSP1A150M7	0.089
			75	SSP1A175M7	0.089
			75	SSP1A175M7	0.089
	~ 48...660	50	SSP1A450M7	0.089	
		75	SSP1A475M7	0.089	
		90	SSP1A490M7	0.089	
		125	SSP1A4125M7	0.089	
		125	SSP1A4125M7	0.089	

Relè con interfaccia termica integrata e funzione diagnostica intelligente ▲

Commutazione Zero di tensione	= 3...32	~ 24...300	25	SSP1A125BDS	0.097
			50	SSP1A150BDS	0.097
			50	SSP1A450BDS	0.097
	= 4...32	~ 48...660	50	SSP1A450BDS	0.097
			75	SSP1A475BDS	0.097
			90	SSP1A490BDS	0.097
			125	SSP1A4125BDS	0.097
			125	SSP1A4125BDS	0.097

▲ Commercializzazione Settembre 2016.

Relè statici Zelio Relè

Relè statici SSP per montaggio su pannello



SSP3A225P7

PF123497B

4

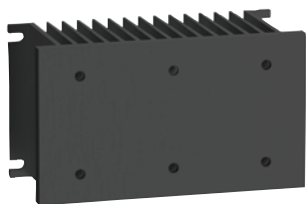
Relè statici trifase SSP3

Relè CON interfaccia termica integrata

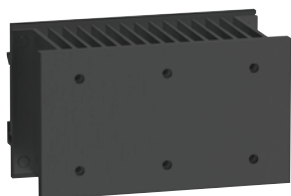
Commutazione	Tensione d'impiego		Corrente Riferimento di carico	Riferimento	Peso
	Tensione Ingresso	Tensione Uscita			
	V	V	A		kg
Commutazione Zero di tensione	≡ 4...32	~ 48...530	25	SSP3A225BDT	0.360
			50	SSP3A250BDT	0.360
	~ 18...36	~ 48...530	25	SSP3A225B7T	0.360
			50	SSP3A250B7T	0.360
	~ 90...140	~ 48...530	25	SSP3A225F7T	0.360
			50	SSP3A250F7T	0.360
~ 180...280	~ 48...530	25	SSP3A225P7T	0.360	
		50	SSP3A250P7T	0.360	
Commutazione Random	≡ 4...32	~ 48...530	25	SSP3A225BDRT	0.360
			50	SSP3A250BDRT	0.360
	~ 18...36	~ 48...530	25	SSP3A225B7RT	0.360
			50	SSP3A250B7RT	0.360
	~ 90...140	~ 48...530	25	SSP3A225F7RT	0.360
			50	SSP3A250F7RT	0.360
~ 180...280	~ 48...530	25	SSP3A225P7RT	0.360	
		50	SSP3A250P7RT	0.360	

Relè SENZA interfaccia termica integrata

Commutazione Zero di tensione	≡ 4...32	~ 48...530	25	SSP3A225BD	0.360
			50	SSP3A250BD	0.360
	~ 18...36	~ 48...530	25	SSP3A225B7	0.360
			50	SSP3A250B7	0.360
	~ 90...140	~ 48...530	25	SSP3A225F7	0.360
			50	SSP3A250F7	0.360
~ 180...280	~ 48...530	25	SSP3A225P7	0.360	
		50	SSP3A250P7	0.360	
Commutazione Random	≡ 4...32	~ 48...530	25	SSP3A225BDR	0.360
			50	SSP3A250BDR	0.360
	~ 18...36	~ 48...530	25	SSP3A225B7R	0.360
			50	SSP3A250B7R	0.360
	~ 90...140	~ 48...530	25	SSP3A225F7R	0.360
			50	SSP3A250F7R	0.360
~ 180...280	~ 48...530	25	SSP3A225P7R	0.360	
		50	SSP3A250P7R	0.360	



Dissipatore termico per montaggio su pannello



Dissipatore termico per montaggio su guida DIN

Presentazione

I dissipatori termici Zelio rappresentano una soluzione ottimale per l'ampia gamma di relè statici utilizzati nelle applicazioni industriali.

Permettono di dissipare facilmente il calore che viene a formarsi all'interno degli involucri favorendo la trasmissione termica fra il dispositivo e l'ambiente e migliorando quindi le prestazioni dei relè statici.

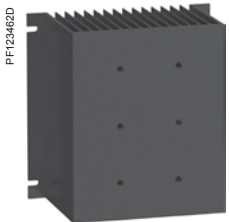
I dissipatori termici con resistenza integrata sono disponibili da 2.5 °C/W a 0.2 °C/W e possono essere utilizzati con associazioni di relè statici monofase, bifase o trifase fino a 50 A. Questi dissipatori termici di dimensioni compatte sono disponibili nelle versioni per montaggio su pannello o su guida DIN.

Descrizione

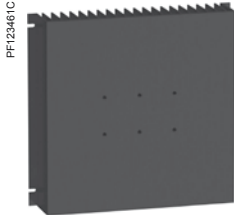
I dissipatori termici Zelio sono realizzati in alluminio con finitura anodizzata nera per una conducibilità termica ottimale.

Le prestazioni di un dissipatore si misurano con la sua resistenza termica che tiene conto della trasmissione di calore per convezione ed irraggiamento dal dissipatore all'ambiente circostante più freddo.

Più piccola è la resistenza termica migliori saranno le prestazioni del dissipatore. Il flusso d'aria o conducibilità termica può essere ottimizzato orientando verticalmente le alette del dissipatore termico, cosa che permetterà di ottimizzarne le prestazioni.



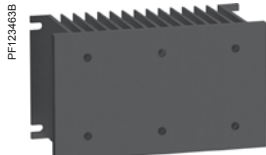
SSRHP05



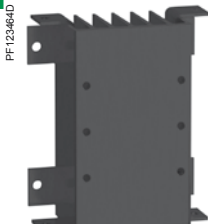
SSRHP02



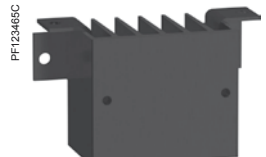
SSRHP07



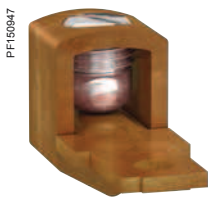
SSRHP10



SSRHP17



SSRHP25



SSRAL1



SSRAL2

Dissipatori di calore da montare a cura del Cliente

Montaggio	Numero e tipo di relè supportati	Superficie cm ²	Resist. termica °C/W	Riferimento	Peso kg
Su pannello	Fino a 3 relè SSP1 oppure 1 relè SSP3	6823	0.2	SSRHP02	2.592
	Fino a 3 relè SSP1 oppure 1 relè SSP3	4406	0.5	SSRHP05	1.440
	1 relè SSP1	1640	0.7	SSRHP07	0.526
	Fino a 3 relè SSP1 oppure 1 relè SSP3	1425	1	SSRHP10	0.620
	Fino a 2 relè SSP1	659	1.7	SSRHP17	0.195
1 relè SSP1	336	2.5	SSRHP25	0.100	
Su guida DIN	Fino a 3 relè SSP1 oppure 1 relè SSP3	1425	1	SSRHD10	0.630

Accessori

Descrizione	Tipo di relè supportato	Riferimento	Peso kg
Morsetto in rame da AWG 6 (13.3 mm ²) a AWG 0 (53.5 mm ²) Vendita in conf. da 10	SSP1	SSRAL1	0.042
Morsetto in rame da AWG 14 (2.1 mm ²) a AWG 6 (13.3 mm ²) Vendita in conf. da 10	SSP1	SSRAL2	0.009