

Unités de commande et de signalisation Ø 8 et 12

Harmony[®] XVL voyants lumineux à DEL

Catalogue

Janvier **2015**



Comment faire rentrer un catalogue de 6000 pages dans votre poche ?

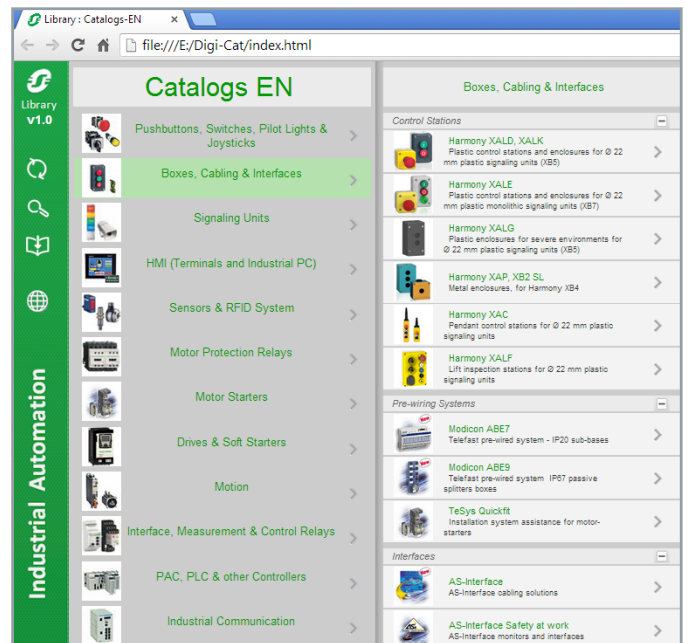
Schneider Electric vous propose l'ensemble complet de ses catalogues d'automatisation industrielle sur une clé USB pour PC ou sous forme d'application pour tablettes



Digi-Cat, une clé USB pratique pour PC



- > Facile à transporter
- > Toujours à jour
- > Respect de l'environnement
- > Format facile à partager



Contactez votre représentant local pour obtenir votre Digi-Cat



e-Library, l'application pour tablettes

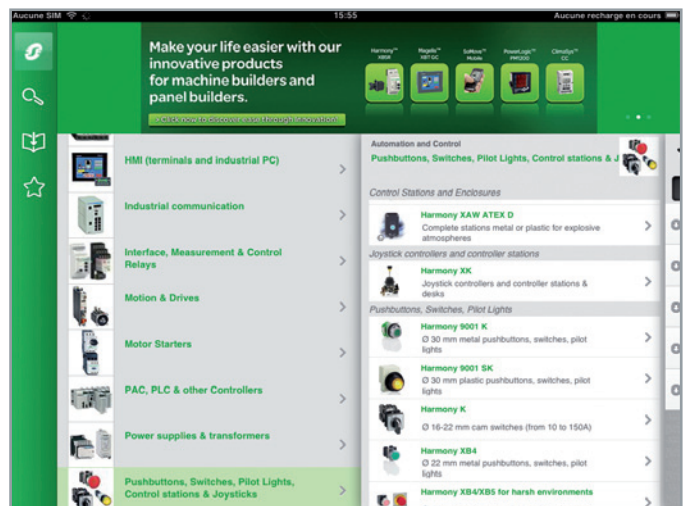
Si vous disposez d'un iPad® :

- > Accédez à l'App Store et recherchez e-Library
- > ou bien scannez le QR code



Si vous disposez d'une tablette Android :

- > Accédez au Google Play Store™ et recherchez eLibrary
- > ou bien scannez le QR code



Sommaire général

Harmony® XVL voyants lumineux à DEL

Guide de choix page 2

■ Présentation

□ Voyants lumineux à DEL, type XVL page 4

■ Références page 5

■ Index des références page 6

Unités de commande et de signalisation

Type de produits	Voyants de signalisation	Boutons de commande et voyants de signalisation			Boutons biométriques
Description de gamme	<ul style="list-style-type: none"> ■ Voyants à DEL 	<ul style="list-style-type: none"> ■ Boutons-poussoirs ■ Boutons-poussoirs à touche multiple ■ Boutons d'arrêt d'urgence ■ Boutons tournants à manette ou serrure avec clé ■ Boutons-poussoirs lumineux ■ Voyants de signalisation 			<ul style="list-style-type: none"> ■ Lecteurs d'empreinte digitale 24 V ■ Boutons biométriques autonomes ■ Boutons biométriques USB autonomes ■ Boutons biométriques USB pour IHM Schneider (1)
Particularités Produits	Monolithiques, faible encombrement, faible consommation	Complets ou composables (corps + tête)			Monolithiques
Collerette	Plastique noir	Plastique noir (3)	Métallique, tête chromée ou tête noire	Plastique noir	Plastique gris foncé
Forme de la tête	Ronde	Ronde, carrée ou rectangulaire	Ronde	Ronde ou carrée	–
Perçage ou découpe du support	Ø 8 mm et Ø 12 mm/0,315 in. et 0,472 in.	Ø 16 mm/0,630 in.	Ø 22 mm/0,866 in.		
Degré de protection	Selon IEC 60529 IP 40 IP 65 avec joint Selon UL 508 et CSA C22-2 N° 14 –	IP 65	IP 66 IP 69K (boutons tournants à manette et à clé, boutons à touche multiple et boutons d'arrêt d'urgence avec soufflet d'étanchéité)	IP 65 (bouton de commande)	
		Boîtier de type 4, 4X et 13			Boîtier de type 12
Raccordement	Par languettes pour clips 2,8 x 0,5 mm/0,110 x 0,020 in. ou par connecteur à vis	Par cosses faston Par broches pour circuit imprimé (3) Prise de connexion rapide (4)	Par bornes à ressort Par bornes à vis-étriers Par cosses faston Par connecteur Avec adaptateur pour circuit imprimé	Par connecteur ou par câble	
Montage	Epaisseur du support 1...8 mm/0,039...0,315 in.	1...6 mm/0,039...0,236 in.			
Type d'appareils	XVLA	XB6, XB6E	XB4	XB5	XB5S

(1) Compatibles avec les Magelis iPC, STU, OT, GXO, GT (à l'exception de la série GT1000), GK, GH et GTO modèles.
 (2) Bouton sans fil et sans pile et récepteur déjà appairés en usine.

Boutons sans fil et sans pile	Boutons de commande et voyants de signalisation	Manipulateurs	Boutons de commande et voyants de signalisation	Commutateurs à cames	
Description de gamme	<ul style="list-style-type: none"> ■ Boutons-poussoirs sans fil et sans pile et interrupteur à tirette ■ Récepteurs configurables ■ Point d'accès ■ Antenne-relais ■ Boîte ergonomique mobile ou boîtes plastique pour fixation murale 	<ul style="list-style-type: none"> ■ Boutons-poussoirs ■ Boutons d'Arrêt d'urgence et de Coupure d'urgence ■ Boutons tournants à manette ou à serrure avec clé ■ Boutons-poussoirs lumineux ■ Voyants de signalisation 	<ul style="list-style-type: none"> ■ A 2 ou 4 directions ■ A positions maintenues ou à rappel au zéro 	<ul style="list-style-type: none"> ■ Boutons-poussoirs ■ Boutons "coup de poing" arrêt d'urgence ■ Boutons tournants à manette ou serrure avec clé ■ Boutons-poussoirs lumineux ■ Voyants de signalisation 	<ul style="list-style-type: none"> ■ Interrupteurs ■ Sélecteurs à gradins ■ Inverseurs ■ Sélecteurs d'ampèremètre ■ Sélecteurs de voltmètre ■ Inverseurs de marche ■ Sélecteurs/inverseurs étoile-triangle ■ Sélecteurs de vitesse
Particularités Produits	Packs prêts à l'emploi (2) ou offre "composants"	Monolithiques	Complets ou composables (corps + tête avec levier)	Complets ou composables (corps + tête)	
Collerette	Métallique chromée ou plastique noir	Plastique gris foncé (ou blanc pour les voyants)	Métallique chromée	Plastique noir	
Forme de la tête	Émetteur à tête ronde	Ronde	Ronde	Hexagonale	
Perçage ou découpe du support	Ø 22 mm/0,866 in.	Ø 30 mm/1,181 in.			
Degré de protection	IP 65	IP 65 (boutons de commande et voyants) IP 54 (boutons de Coupure d'urgence)	IP 65	IP 66	
	Boîtier de type 12	Boîtier de type 3 (boutons-poussoirs et boutons d'Arrêt d'urgence) et 4 (voyants)	Boîtier de type 4, 4X et 13	Boîtier de type 4 et 13 (9001K) Boîtier de type 4, 4X et 13 (9001SK)	
Raccordement	Sans fil (émetteur) Par câble (récepteur)	Par bornes à vis-étriers imperdables Par clips faston (voyants)	Par bornes à vis-étriers imperdables		
Montage	1...6 mm/0,039...0,236 in.	0,5...6 mm/0,020...0,236 in. (selon le modèle)			
Type d'appareils	XB5R, XB4R	XB7	XD4PA XD2GA XD5PA	9001K, 9001SK	
				K10, K1, K2, K30, K50, K63, K115, K150	

(3) Pour Harmony XB6.
 (4) Pour Harmony XB6E.

Unités de commande et de signalisation Ø 8 et 12

Voyants lumineux à DEL

Présentation

Cette gamme de voyants lumineux à diode électroluminescente (DEL) permet de répondre aux exigences les plus récentes dans le domaine de la signalisation.

Applications

Les voyants lumineux pour montage Ø 8 et Ø 12, de par leurs faibles dimensions, sont particulièrement recommandés dans les cas suivants :

- montage sur panneaux de contrôle de dimensions réduites,
- place réduite en profondeur,
- concentration importante d'éléments de signalisation sur un panneau de contrôle,
- faible puissance dissipée.

Avantages

Les voyants à technologie DEL offrent de nombreux avantages :

- durée de vie très importante permettant un coût de maintenance faible (test lampe supprimé),
- bonne tenue aux chocs, vibrations, et surtensions,
- faible consommation, permettant par exemple, une compatibilité directe avec les sorties d'automates programmables.
- absence de panne brutale.

Description et environnement

■ La gamme XVL A inclut 2 types de modèles :

- les voyants lumineux à DEL **XVLA1●●**, de diamètre 8 mm/0.31 in., avec collerette noire. Cette version est étanche en face avant (IP 40).
- les voyants lumineux à DEL **XVLA2●●**, de diamètre 8 et 12 mm/0.31 et 0.47 in., avec cabochon intégré et DEL couverte. Ces modèles sont étanches en face avant (IP 40) et peuvent être équipés d'un joint complémentaire qui leur confère la protection IP 65.

■ Les produits répondent aux certifications suivantes : UL (Recognized) et CSA.

Raccordement

■ La mise en œuvre est rapide grâce à :

- un raccordement par languette pour clips soudables pour les types Ø 8,
- un raccordement par connecteur à vis pour les types Ø 12.

■ Deux avantages pour le branchement :

- une résistance ballast incorporée,
- et une protection contre l'inversion de polarité.

Unités de commande et de signalisation Ø 8 et 12

Voyants lumineux à DEL



XVLA1●●

Références

Voyants lumineux avec collerette noire

Désignation	Tension d'alimentation ---	Couleur	Référence	Masse kg/lb
Ø 8 mm/Ø 0.31 in. Degré de protection : <input type="checkbox"/> IP 40 (avec résistance ballast incorporée et diode de protection d'inversion)	5 V	Vert	XVLA113	0,003/0,007
		Rouge	XVLA114	0,003/0,007
		Jaune	XVLA115	0,003/0,007
	12 V	Vert	XVLA123	0,003/0,007
		Rouge	XVLA124	0,003/0,007
		Jaune	XVLA125	0,003/0,007
	24 V	Vert	XVLA133	0,003/0,007
		Rouge	XVLA134	0,003/0,007
		Jaune	XVLA135	0,003/0,007
	48 V	Vert	XVLA143	0,003/0,007
		Rouge	XVLA144	0,003/0,007
		Jaune	XVLA145	0,003/0,007

Version IP 40



XVLA2●●

Version IP 65



XVLA2●● + XVLZ911 (1)

Voyants lumineux avec cabochon intégré et DEL couverte

Désignation	Tension d'alimentation ---	Couleur	Référence	Masse kg/lb	
Ø 8 mm/Ø 0.31 in. Degrés de protection : <input type="checkbox"/> IP 40 <input type="checkbox"/> IP 65 avec joint XVLZ911 (1) (avec résistance ballast incorporée et diode de protection d'inversion)	5 V	Vert	XVLA213	0,003/0,007	
		Rouge	XVLA214	0,003/0,007	
		Jaune	XVLA215	0,003/0,007	
	12 V	Vert	XVLA223	0,003/0,007	
		Rouge	XVLA224	0,003/0,007	
		Jaune	XVLA225	0,003/0,007	
	24 V	Vert	XVLA233	0,003/0,007	
		Rouge	XVLA234	0,003/0,007	
		Jaune	XVLA235	0,003/0,007	
	48 V	Vert	XVLA243	0,003/0,007	
		Rouge	XVLA244	0,003/0,007	
		Jaune	XVLA245	0,003/0,007	
	Ø 12 mm/Ø 0.47 in. Degrés de protection : <input type="checkbox"/> IP 40 <input type="checkbox"/> IP 65 avec joint XVLZ912 (1) (avec résistance ballast incorporée et diode de protection d'inversion)	5 V	Vert	XVLA313	0,007/0,015
			Rouge	XVLA314	0,007/0,015
			Jaune	XVLA315	0,007/0,015
12 V		Vert	XVLA323	0,007/0,015	
		Rouge	XVLA324	0,007/0,015	
		Jaune	XVLA325	0,007/0,015	
24 V		Vert	XVLA333	0,007/0,015	
		Rouge	XVLA334	0,007/0,015	
		Jaune	XVLA335	0,007/0,015	
48 V		Vert	XVLA343	0,007/0,015	
		Rouge	XVLA344	0,007/0,015	
		Jaune	XVLA345	0,007/0,015	

Version IP 40



XVLA3●●

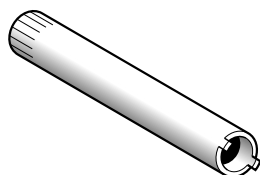
Version IP 65



XVLA3●● + XVLZ912 (1)

Éléments séparés

Désignation	Utilisation pour	Vente par quantité indivisible	Référence unitaire	Masse kg/lb
Clés de serrage (vente à l'unité)	Voyants Ø 8 mm/Ø 0.31 in.	1	XVLX08	0,015/0,033
	Voyants Ø 12 mm/Ø 0.47 in.	1	XVLX12	0,030/0,661
Joints d'étanchéité (IP 65)	Voyants Ø 8 mm/Ø 0.31 in.	10	XVLZ911	0,001/0,002
	Voyants Ø 12 mm/Ø 0.47 in.	10	XVLZ912	0,001/0,002



XVLX●●



XVLZ91●

Autres réalisations Voyants lumineux à DEL Ø 8 mm et Ø 12 mm/Ø 0.31 et Ø 0.47 in. sans résistance, sans diode de protection d'inversion (courant direct maximal : 30 mA ---). Consulter notre centre de relation clients.

(1) A commander séparément.

X	
XVLA113	5
XVLA114	5
XVLA115	5
XVLA123	5
XVLA124	5
XVLA125	5
XVLA133	5
XVLA134	5
XVLA135	5
XVLA143	5
XVLA144	5
XVLA145	5
XVLA213	5
XVLA214	5
XVLA215	5
XVLA223	5
XVLA224	5
XVLA225	5
XVLA233	5
XVLA234	5
XVLA235	5
XVLA243	5
XVLA244	5
XVLA245	5
XVLA313	5
XVLA314	5
XVLA315	5
XVLA323	5
XVLA324	5
XVLA325	5
XVLA333	5
XVLA334	5
XVLA335	5
XVLA343	5
XVLA344	5
XVLA345	5
XVLX08	5
XVLX12	5
XVLZ911	5
XVLZ912	5

Harmony Innovation



Schneider Electric Industries SAS

Siège social
35, rue Joseph Monier
F-92500 Rueil-Malmaison
France

www.schneider-electric.com/control

Le présent document comprend des descriptions générales et/ou des caractéristiques techniques générales sur les fonctions et la performance des produits auxquels il se réfère. Le présent document ne peut être utilisé pour déterminer l'aptitude ou la fiabilité de ces produits pour des applications utilisateur spécifiques et n'est pas destiné à se substituer à cette détermination. Il appartient à chaque utilisateur ou intégrateur de réaliser, sous sa propre responsabilité, l'analyse de risques complète et appropriée, d'évaluer et tester les produits dans le contexte de leur application ou utilisation spécifique. Ni la société Schneider Electric Industries SAS, ni aucune de ses filiales ou sociétés dans lesquelles elle détient une participation, ne peut être tenue pour responsable de la mauvaise utilisation de l'information contenue dans le présent document.

Création : Schneider Electric
Photos : Schneider Electric

DIA5ED2130605FR