

L'essentiel Magelis Interfaces Homme/Machine

vous aide

à sélectionner facilement votre produit

2009



Interfaces Homme/Machine

Magelis, une large gamme d'interfaces Homme-Machine pour répondre à vos besoins au doigt et à l'oeil !

All in One

Small Panel

Magelis XBT N/R/RT

Advanced Panel

Magelis XBT GT/GK/GTW

Embedded Panel

Magelis Smart

PC Panel

Magelis Compact iPC

BOX

Embedded BOX

Magelis Smart BOX

PC BOX

Magelis Compact PC BOX

Magelis Flex PC BOX

Display

Industrial Display

Magelis iDisplay

Logiciel de
configuration

Vijeo Designer Lite

Vijeo Designer

Sommaire

Interfaces Homme/Machine

● Small Panel à écran matriciel Magelis XBT N	2
● Small Panel à écran matriciel/semi-graphique et tactile Magelis XBT R, RT	3
● Advanced Panel à écran tactile / clavier Magelis XBT GT, GK	4 - 5
● Advanced Panel à écran tactile Magelis XBT GTW	6
● Accessoires	7
● Embedded Panel Magelis Smart	8
● PC Panel Magelis Compact iPC	9
● Embedded BOX et PC BOX Magelis Smart BOX Magelis Compact PC BOX Magelis Flex PC BOX	10
● Industrial display Magelis iDisplay	11
● Logiciels de configuration Vijeo Designer Lite / Vijeo Designer	12 - 13



Type		Caractéristiques				
Affichage	Capacité	2 lignes, 20 caractères		1 à 4 lignes de 5 à 20 caractères		
	Type	LCD rétro-éclairé vert		LCD rétro-éclairé 3 couleurs vert, orange, rouge	LCD rétro-éclairé vert	
Saisie		Par clavier 8 touches (4 personnalisables)				
Fonction	Représentation des variables	Alphanumérique				
	Historiques d'alarme	Non	Oui	Oui	Oui	Oui
Communication	Liaison série	1 RJ45 (RS 232 - RS 485)		1 Sub-D25 (RS 232 - RS 485)		
Protocoles téléchargeables		Uni-TE, Modbus Maître		Uni-TE, Modbus Maître, Siemens, Rockwell, Omron, Mitsubishi		Modbus
Logiciel de conception		Vijeo Designer Lite (sous Windows 2000 et XP)				
Encombrement LxPxH		132x37x74mm				
Compatibilité avec automates		Twido, Modicon TSX Micro, Modicon Premium, Modicon M340		Twido, Modicon TSX Micro, Modicon Premium, Modicon Quantum, Modicon Momentum, Modicon M340		Départ moteur Tesys Modèle U
Tensions d'alimentation		5 VDC ou alimentation automate		24 VDC		
Références		XBTN200	XBTN400	XBTN410	XBTN401	XBTNU400

(1) Excepté XBTN200 : écran alphanumérique

Small Panel Magelis XBT R à écran matriciel



Type		Caractéristiques		
Affichage	Capacité	4 lignes, 20 caractères		
	Type	LCD rétro-éclairé vert	LCD rétro-éclairé 3 couleurs vert, orange, rouge	
Saisie		Par clavier 20 touches (12 personnalisables)		
Fonction	Représentation des variables	Alphanumérique		
	Historiques d'alarme	Oui	Oui	Oui
Communication	Liaison série	1 RJ45 (RS 232 - RS 485)	1 Sub-D25 (RS 232 - RS 485)	
Protocoles téléchargeables		Uni-TE, Modbus Maître	Uni-TE, Modbus Maître/Esclave (1), Siemens, Rockwell, Omron, Mitsubishi	
Logiciel de conception		Vijeo Designer Lite (sous Windows 2000 et XP)		
Encombrement LxPxH		137x37x118mm		
Compatibilité avec automates		Twido, Modicon TSX Micro, Modicon Premium, Modicon M340	Twido, Modicon TSX Micro, Modicon Premium, Modicon Quantum, Modicon Momentum, Modicon M340	
Tensions d'alimentation		5 VDC ou alimentation automate	24 VDC	
Références		XBTR400	XBTR410	XBTR411

(1) pour le XBTR411 uniquement

Magelis XBT RT à écran matriciel, semi-graphique et tactile



Type		Caractéristiques		
Affichage	Capacité	10 lignes de 33 caractères		
	Type	LCD rétro-éclairé vert	LCD rétro-éclairé (vert, orange, rouge)	
Saisie		Par clavier 12 touches (10 personnalisables) ou dalle tactile		
Fonctions	Représentation des variables	Alphanumérique, bargraphe, courbe, bouton et voyant		
	Historiques d'alarme	Oui		
Communication	Liaison série	1 RJ45 (RS 232 - RS 485)		
Protocoles téléchargeables		Uni-TE, Modbus Master, Siemens, Rockwell, Omron, Mitsubishi		
Logiciel de conception		Vijeo Designer Lite (sous Windows 2000 et XP)		
Encombrement LxPxH		137x37x118mm		
Compatibilité avec automates		Twido, Modicon TSX Micro, Modicon Premium, Modicon M340, Modicon Quantum		
Tensions d'alimentation		5 VDC ou alimentation automate	24 VDC	
Références		XBTRT500	XBTRT511	

Magelis XBT GT à écran tactile 3,8"



Type		Caractéristiques		
Affichage	Taille écran LCD	3,8"		
	Type	STN Monochrome ambre ou rouge	TFT couleur	
Fonctions	Représentation des variables	Alphanumérique, bitmap, bargraphe, vumètre, bouton, voyant, horloge, gyrophare, clavier		
	Courbes / Historiques d'alarme	Oui, avec historique / Oui, incorporé		
Communication	Liaison série	1 RJ45 (RS 232 - RS 485)		
	Réseaux	–	Ethernet, IEEE 802.3 10/100 BASE-T, RJ45	
Protocoles téléchargeables		Mitsubishi (Melsec), Omron (Sysmac), Rockwell Automation (Allen Bradley), Siemens (Simatic) Uni-TE, Modbus, Modbus TCP		
Logiciels de conception		Vijeo Designer VJD●●●TG●V●●M (sous Windows Vista, XP et 2000)		
Encombrements LxPxH		130x41x104mm		
Compatibilité avec automates		Twido, Modicon TSX Micro, Modicon Premium, Modicon Quantum, Modicon M340		
Emplacement carte mémoire «Compact Flash»		Non		
Port USB Host type A		1	1	1
Ethernet embarqué TCP/IP		Non	Oui	
Tension d'alimentation		24 VDC		
Références		XBTGT1105	XBTGT1135	XBTGT1335

Magelis XBT GT à écran tactile 5,7"



Type		Caractéristiques				
Affichage	Taille écran LCD	5,7"				
	Type	STN Monochrome bleu rétro-éclairé	Noir et Blanc rétro-éclairé	STN Couleur 4096 couleurs	TFT Couleur 65536 couleurs	
Fonctions	Représentation des variables	Alphanumérique, bitmap, bargraphe, vumètre, bouton, voyant, horloge, gyrophare, clavier				
	Courbes / Historiques d'alarme	Oui, avec historique / Oui, incorporé				
Communication	Liaison série	1 Sub-D9 (RS 232/RS 422 - RS 485) + 1 RJ45 (RS 485)				
	Réseaux	–	Ethernet, IEEE 802.3 10/100 BASE-T, RJ45	–	Ethernet, IEEE 802.3 10/100 BASE-T, RJ45	
Protocoles téléchargeables		Mitsubishi (Melsec), Omron (Sysmac), Rockwell Automation (Allen Bradley), Siemens (Simatic) Uni-TE, Modbus, Modbus TCP				
Logiciels de conception		Vijeo Designer VJD●●●TG●V●●M (sous Windows Vista, XP et 2000)				
Encombrements LxPxH		167,5x60x135mm				
Compatibilité avec automates		Twido, Modicon TSX Micro, Modicon Premium, Modicon Quantum, Modicon M340, Modicon Momentum				
Emplacement carte mémoire «Compact Flash»		Non	Oui			
Port USB Host type A		1				
Entrée vidéo		Non				
Ethernet embarqué TCP/IP		Non	Non	Oui	Non	Oui
Tension d'alimentation		24 VDC				
Références		XBTGT2110	XBTGT2120	XBTGT2130	XBTGT2220	XBTGT2330



Type		Caractéristiques									
Affichage	Taille écran LCD	7,5"			10,4"			12,1"		15"	
	Type (couleur)	STN	TFT	TFT	STN	TFT	TFT	TFT	TFT	TFT	
	Nombre de couleurs	4096	65536	65536	4096	65536	65536	65536	65536	65536	
Fonctions	Représentation des variables	Alphanumérique, bitmap, bargraphe, vumètre, bouton, voyant, horloge, gyrophare, clavier									
	Courbes / Historiques d'alarme	Oui, avec historique / Oui, incorporé									
Communication	Liaison série	1 Sub-D9 (RS 232/RS 422 - RS 485) + 1 RJ45 (RS 485)									
	Réseaux	Ethernet, IEEE 802.3 10/100 BASE-T, RJ 45									
Protocoles téléchargeables		Mitsubishi (Melsec), Omron (Sysmac), Rockwell Automation (Allen Bradley), Siemens (Simatic) Uni-TE, Modbus, Modbus TCP/IP									
Logiciels de conception		Vijeo Designer VJD●●●TG●V●●M (sous Windows Vista, XP et 2000)									
Encombrements LxPxH (mm)		215x60x170			313x56x239		271x57x213		313x56x239		395x60x294
Compatibilité avec automates		Twido, Modicon TSX Micro, Modicon Premium, Modicon Quantum, Modicon M340									
Emplacement carte mémoire «Compact Flash»		Oui									
Port USB Host type A		1	1	1	2	2	2	2	2	2	
Entrée vidéo		Non	Non	Oui	Non	Non	Oui	Non	Oui	Oui	
Ethernet embarqué TCP/IP		Oui									
Tension d'alimentation		24 VDC									
Références		XBTGT4230	XBTGT4330	XBTGT4340	XBTGT5230	XBTGT5330	XBTGT5340	XBTGT6330	XBTGT6340	XBTGT7340	

Magelis XBT GK

à écran tactile / clavier



Type		Caractéristiques			
Affichage	Taille écran	5,7"		10,4"	
	Type	STN Monochrome Noir et Blanc		TFT Couleur 65536 couleurs	
Saisie	Touches dynamiques avec DEL	14		18	
	Touches statiques avec DEL	10 + étiquettes		12 + étiquettes	
	Touches service / Touches alphanumériques	8 / 12			
	Écran tactile et pointeur industriel	Oui			
Fonctions	Représentation des variables	Alphanumérique, bitmap, bargraphe, vumètre, bouton, voyant, horloge, gyrophare, clavier			
	Courbes	Oui, avec historique			
	Historiques d'alarme	Oui			
Communication	Liaison série	1 Sub-D9 (RS 232/RS 422 - RS 485) + 1 RJ45 (RS 485)			
	Réseaux	– Ethernet, IEEE 802.3 10/100 BASE-T, RJ 45			
Protocoles téléchargeables		Mitsubishi (Melsec), Omron (Sysmac), Rockwell Automation (Allen Bradley), Siemens (Simatic) Uni-TE, Modbus, Modbus TCP/IP			
Logiciels de conception		Vijeo Designer VJD●●●TG●V●●M (sous Windows Vista, XP et 2000)			
Emplacement carte mémoire «Compact Flash»		Oui			
Encombrements LxPxH		220,3x88x265mm	296x91x332mm	197x92,6x147mm	
Compatibilité avec automates		Twido, Modicon TSX Micro, Modicon Premium, Modicon Quantum, Modicon M340			
Port USB		1		2	
Entrée vidéo		Non		Non	
Ethernet embarqué TCP/IP		Non		Oui	
Tension d'alimentation		24 VDC			
Références		XBTGK2120		XBTGK2330	XBTGK5330



Type		Caractéristiques	
Affichage	Taille écran LCD	8,4"	15"
	Type (couleur)	TFT	TFT
	Nombre de couleurs	262 144	
Fonctions	Représentation des variables	Alphanumérique, bitmap, bargraphe, vumètre, bouton, voyant, horloge, gyrophare, clavier	
	Courbes / Historiques d'alarme	Oui, avec historique	
Communication	Liaison série	2 Sub-D9 (RS 232)	
	Réseaux	Dual Ethernet, IEEE 802.3 10/100/1Go BASE-T, RJ 45	
Protocoles téléchargeables	Mitsubishi (Melsec), Omron (Sysmac), Rockwell Automation (Allen Bradley), Siemens (Simatic) Uni-TE, Modbus, Modbus TCP/IP		
Logiciels de conception	Vijeo Designer VJD●●●TG●V●●M (sous Windows 2000 et XP)		
Encombrements LxPxH (mm)	230 x 177 x 65		395 x 294 x 65
Compatibilité avec automates	Twido, Modicon TSX Micro, Modicon Premium, Modicon Quantum, Modicon M340		
Emplacement carte mémoire «Compact Flash»	2		1
Port USB Host type A	4		4 + 1 en face-avant
Emplacement PCMCIA	0		2
Entrée vidéo	Non		
Ethernet embarqué TCP/IP	2		
Tension d'alimentation	24 VDC		
Références	XBTGTW450		XBTGTW750

Magelis _____ Accessoires



Câbles de raccordement	de transfert PC vers Magelis	
	2,5 m	2 m
Utilisation	PC vers XBTN / R / RT	PC vers XBTGT / GK / GTW
Type de connecteur	RJ45/RJ45	USB/USB
Liaison physique	RS 485	-
Références	XBTZ925 (1)	XBTZG935

(1) Adaptateur TSXCUSB485 pour liaison PC port USB à associer avec le câble XBTZ925

Cartes et passerelles pour bus de terrain	Modbus Plus	FIPWAY / FIPIO	Profibus DP	Device Net
Références	XBTZGUMP	TSXCUSBFIP	XBTZGPDP	XBTZGDVN

Câbles de raccordement	aux automates (2,5 m)						
Utilisation	de XBTGT, GK, N200, N400, R400 RT Modicon M340		Twido, Modicon TSX Micro, Modicon Premium	XBTGT,GK,GTW vers : Modicon Quantum	XBTN410, N401, R410, R411 vers : Twido Modicon TSX Micro, Modicon Premium		Modicon Quantum Modicon M340
Type de connecteur	RJ45/RJ45	RJ45 / MiniDin	SUB D 9 / SUB D 9	MiniDin / SUB D 25	SUB D 9 / SUB D 25	RJ45/SUB D 25	
Liaison physique	RS 485	RS 485	RS 232	RS 485	RS 232	RS 485	
Références	XBTZ9980	XBTZ9780	990NAA26320	XBTZ968	XBTZ9710	XBTZ938	

Cartes compact Flash						
Mémoire	128 Mo	256 Mo	512 Mo	1 Go	2 Go	4 Go
Références	XBTZGM128	XBTZGM256	MPCYN00CFE00N	MPCYN00CF100N	MPCYN00CF200N	MPCYN00CF400N

Câble de raccordement	déport USB
Utilisation	XBTGT (sauf XBT GT1100/1130) / GK / GTW
Type de connecteur	USB / USB
Références	XBTZGUSB

Certifications gamme Magelis XBT : selon les modèles*

* Pour plus d'informations, consultez votre catalogue IHM.





			Smart 8,4"	Smart 12"	Smart 15"
Écran tactile			8,4" LCD TFT	12" LCD TFT	15" LCD TFT
Résolution			SVGA 800x600	SVGA 800x600	XGA 1024x768
Port sur face avant			NA	1 x USB	1 x USB
Processeur			Celeron M@600MHz	Celeron M@600MHz	Celeron M@600MHz
RAM			256Mo ► 1024Mo	256Mo ► 1024Mo	256Mo ► 1024Mo
SRAM (Vijeo Designer)			512 kB	NA	512 kB
Mémoire			CF 1Go	CF 1Go	CF 1Go
Extension			NA	1 x PCMCIA type I (ou type III)	2 x PCMCIA type I (ou type III)
Ports Ethernet			2 (10/100/1G + 10/100)	2 (10/100/1G + 10/100)	2 (10/100/1G + 10/100)
Ports d'entrées/sorties			4 x USB, 2 x RS 232	4 x USB, 1 x RS 232	4 x USB, 2 x RS 232
Dimensions			230 x 177 x 65	313 x 239 x 60	395 x 294 x 65
Optimized (Disque compact flash)	Client Edition	AC	MPCST11NAJ00T	MPCST21NAJ10T	MPCST52NAJ20T
		DC	MPCST11NDJ00T	–	MPCST52NDJ20T
	HMI Edition (Vijeo Designer)	AC	MPCST11NAJ00H	MPCST21NAJ10R	MPCST52NAJ20H



			Compact iPC 8,4"	Compact iPC 12"	Compact iPC 15"
Écran tactile			8,4" LCD TFT	12" LCD TFT	15" LCD TFT
Résolution			SVGA 800x600	XGA 1024x768	XGA 1024x768
Port sur face avant			NA	1 x USB	1 x USB
Processeur			Celeron M@1GHz	Celeron M@1.3 GHz	Pentium M@1.6GHz
RAM			512Mo ▶ 1024Mo	512Mo ▶ 1024Mo	512Mo ▶ 2Go
SRAM (Vijeo Designer)			512 kB	NA	512 kB
Lecteurs			NA	NA	DVD + 3.5" Floppy
Mémoire			HDD ≥ 80 Go	HDD ≥ 80 Go	HDD ≥ 80 Go
Extension			NA	1 x PCMCIA type I (ou type III)	2 x PCMCIA type I (ou type III)
Ports Ethernet			2 (10/100/1G + 10/100)	2 (10/100/1G + 10/100)	2 (10/100/1G + 10/100)
Ports d'entrées/sorties			4 x USB, 2 x RS 232	4 x USB, 1 x RS 232	4 x USB, 4 x RS 232
Ports Video			NA	NA	1 x RGB
Dimensions			230 x 177 x 120	313 x 239 x 100	395 x 294 x 100
Offre standard (HDD)	Client Edition	AC	MPCKT12NAX00N	MPCKT22NAX00N	MPCKT55NAX20N
		DC	–	–	MPCKT55NDX20N
	HMI Edition (Vijeo Designer)	AC	MPCKT12NAX00H	MPCKT22NAX00R	MPCKT55NAX20H
Environnement sévère (Disque flash)	Client Edition	AC	–	–	MPCKT55MAX20N
	HMI Edition (Vijeo Designer)	AC	–	–	MPCKT55MAX20H
	SCADA Edition (Vijeo Citect)	AC	–	–	–
		Vijeo Citect Full 500 E/S	–	–	–
	Vijeo Citect Lite 1200 E/S	–	–	–	MPCKT55MAX20V (1)

(1) Produits disponibles sous peu

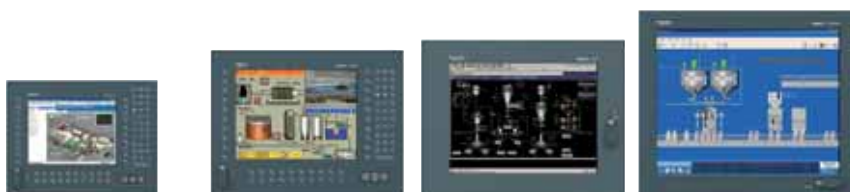
Magelis Smart BOX, Magelis Compact PC BOX Magelis Flex PC BOX



	Smart BOX	Compact PC BOX	Flex PC BOX F	Flex PC BOX H
Processeur	Celeron M@600MHz	Celeron M@1GHz	Celeron M@1.86GHz ou Core Duo@2GHz °	Celeron M@1.86GHz ou Core Duo@2GHz °
RAM par défaut ► Max	256Mo ► 1024Mo	512Mo ► 1024Mo	512/1024Mo ► 4096Mo	
Mémoire	CF 1 Go	HDD ≥ 80 Go	1 ou 2 disques HDD ≥ 80 Go avec option RAID ou disque flash 16 Go	
Lecteur	NA	NA	Lecteur CD-DVD Graveur CD-DVD en option	
Extension	NA	1 x PCI	2 x PCI	4 x PCI
Ports Video	1 x RGB	1 x RGB	1 x DVI-I (support RGB)	
Ports Ethernet	2 (10/100/1G + 10/100)	2 (10/100/1G + 10/100)	2 (10/100/1 G + 10/100)	
Ports d'entrées/sorties	4 x USB, 2 x RS 232	4 x USB, 2 x RS 232	4 x USB, 4 x RS 232	
Tension réseau	24VDC & 100...240VAC (Adaptateur externe)	100...240VAC	24VDC & 100...240VAC	
Certification	UL508, CSA	UL508, CSA	UL508, CSA, HAZ-LOC	
Connexion pour iDisplay	Oui	Oui	Oui	Oui
pour Front Panel	Non	Non	Oui	Oui
Dimensions	218 x 165 x 65	218 x 165 x 115	243 x 160 x 289	243 x 205 x 289
Offre standard (HDD)	Base Windows XP	AC –	MPCKN02NAX00N	MPCFN02NAX00N
		AC –	–	MPCFN05NAX00N
		DC –	–	MPCFN02NDX00N
		DC –	–	MPCFN05NDX00N
	HMI Edition (Vijeo Designer)	AC –	MPCKN02NAX00H	–
Environnement sévère (Disque flash)	Base Windows XP	AC –	–	MPCFN05MAX00N
	HMI Edition (Vijeo Designer)	AC –	–	MPCFN05MAX00H
Optimized (Compact flash)	Client Edition (base XPe)	AC MPCSN01NAJ00T	–	
		DC MPCSN01NDJ00T	–	
	HMI Edition (Vijeo Designer)	AC MPCSN01NAJ00H	–	
	DC MPCSN01NDJ00H	–		

Front Panel

Magelis iPC à connecter aux Magelis Flex PC BOX



Front Panel	12" tactile & clavier	15" tactile & clavier	15" tactile	19" tactile
Écran tactile	12" LCD TFT	15" LCD TFT	15" LCD TFT	19" LCD TFT
Résolution	SVGA 800x600	XGA 1024x768	XGA 1024x768	SXGA 1280x1024
Port sur face avant	1 x USB	1 x USB	1 x USB	1 x USB
Dimensions	420 x 320 x 31	483 x 365 x 31	420 x 320 x 31	460 x 390 x 44
Références	MPCYB20NNN00N	MPCYB50NNN00N	MPCYT50NNN00N	MPCYT90NNN00N



	15" tactile & clavier	15" tactile	19" tactile
Écran tactile	15" LCD TFT	15" LCD TFT	19" LCD TFT
Résolution	XGA 1024x768	XGA 1024x768	SXGA 1280x1024
Port sur face avant	1 x USB	1 x USB	1 x USB
Ports vidéo	1 x VGA & 1 x DVI	1 x VGA & 1 x DVI	1 x VGA & 1 x DVI
Ports écran tactile	1 x USB & 1 x RS 232	1 x USB & 1 x RS 232	1 x USB & 1 x RS 232
Tension réseau	100...240VAC	100...240VAC	100...240VAC
Certification	UL508, CSA	UL508, CSA	UL508, CSA
Dimensions	483 x 365 x 65	395 x 294 x 60	460 x 390 x 65
Références	MPCNB50NAN00N	MPCYT50NAN00N	MPCYT90NAN00N

Vijeo Designer Lite _____ Logiciel de configuration Magelis XBT N, R, RT



Le logiciel de configuration Vijeo Designer Lite est dédié à la conception d'applications de dialogue opérateurs simples sur les Small Panel Magelis XBT N, R et RT.

Pour les Magelis XBT N et XBT R, il permet de récupérer, de manière transparente, toutes les applications réalisées avec son prédécesseur le XBT L1000

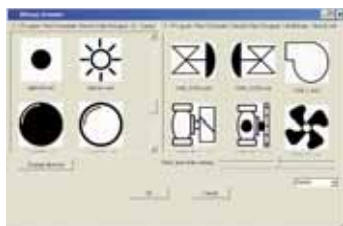
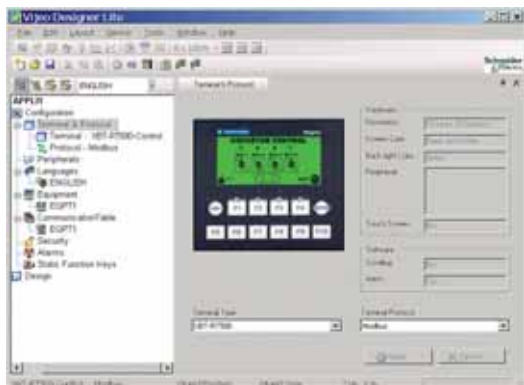
Pour une mise en oeuvre simplifiée et pour plus de cohérence, Vijeo Designer Lite reprend les principales caractéristiques du logiciel Vijeo Designer (ergonomie, interface, ...) devenu la référence dans le domaine des IHM.

Configuration

Le logiciel Vijeo Designer Lite permet de réaliser de manière simple et rapide différents types de pages (pages applications, pages d'alarme, pages d'aide,...) et la mise en place de la navigation des pages entre elles.

Il propose :

- Des objets graphiques évolués pour le Magelis XBT RT (bargraphes, courbes de tendance,...)
- Des polices de caractères : Byzantine, Chinois simplifié, Cyrillique, Japonais
- Un rapport de projet
- Un simulateur d'applications sur PC
- Six langues : Anglais, français, allemand, italien, espagnol et chinois.



Guide de choix

Nombre de licences	Offre	Références
Single (1)	Sans câble Avec câble USB	VJDSNDTMSV●●M VJDSUDTMSV●●M
Group (3)	Sans câble	VJGNDTMSV●●M
Team (10)	Sans câble	VJDTNDTMSV●●M
Facility (illimité)	Sans câble	VJDFNDTMSV●●M
Câble de transfert pour port USB	Adaptateur Passerelle USB/liaison série	XBTZ925 TSXCUSB485

Le logiciel est livré sur un CD Rom et peut être exécuté sous Windows XP et 2000.

●● représente le numéro de version.

* Disponible avec Vijeo Designer ≥ 5.0



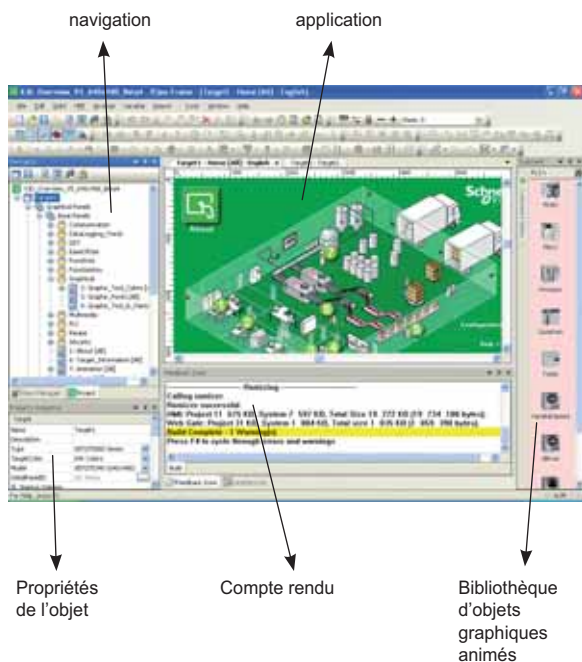
Le logiciel de configuration Vijeo Designer permet de concevoir des applications de dialogues opérateurs destinées à la conduite d'automatisme pour les terminaux XBT GT, GK, GTW et les Smart & Compact iPC et PC BOX. Il permet entre autre de gérer les fonctions multimédia des XBTGT et Smart & Compact iPC (vidéo et son) et offre aux utilisateurs de terminaux / iPC Ethernet un accès distant via un browser WEB (fonction WEB Gate).

Configuration

Le logiciel de configuration Vijeo Designer permet de traiter de façon simple et rapide des projets de dialogue opérateur grâce à son ergonomie évoluée autour de 6 fenêtres configurables.

Il offre aussi des outils complets de gestion des applications :

- . Création de projets, un projet étant constitué de une ou plusieurs cibles (terminal ou iPC).
- . Éditeur de recettes (32 groupes de 256 recettes de 1024 ingrédients maxi).
- . Liste d'actions utilisateurs (ex. script) pour une adaptabilité de l'application.
- . Références croisées des variables applications.
- . Librairie graphique vectorielle pour des écrans graphiques plus attrayants.
- . Documentation des synoptiques de l'application.
- . Un mode simulation pour tester facilement l'application en bureau d'études.
- . Éditeur graphique performant pour une création des synoptiques aisée (+ de 30 objets pré-configurés animés).
- . Support des calques et masques pour un développement plus rapide.
- . Partage de données (jusqu'à 300 variables sur 8 terminaux).
- . Gestion de 40 alphabet (dont le chinois simplifié, le coréen, l'arabe et l'hébreux) avec possibilité d'avoir 15 langues par application avec changement dynamique.
- . Partage de la base de données automate (Unity Pro, PL7, Concept, TwidoSoft, ProWORX, ModSoft).
- . Fonction de traçabilité avancée (périodique, sur événement ou à la demande).
- . Sauvegarde du projet sur le terminal pour une maintenance aisée.
- . Outil convivial de récupération des données.
- . Support des périphériques USB standards (clé USB jusqu'à 2 Go)
- . Support des claviers et souris externes USB
- . Intégration avec les matériels Schneider Electric (Diag. buffer, accès aux variables, Unity DDT et variables unlocalisées.)
- . Plus de 35 protocoles tiers
- . Logiciel multilingue : Anglais, français, allemand, italien, espagnol et chinois.
- . Impression de rapports



Guide de choix

Nombre de licences	Offre	Références
Single (1)	Sans câble Avec câble USB	VJDSNDTGSVppM VJDSUDTGSVppM
Group (3)	Sans câble	VJDGNDTGSVppM
Team (10)	Sans câble	VJDTNDTGSVppM
Facility (illimité)	Sans câble	VJDFNDTGSVppM

Le logiciel est livré sur un DVD Rom et peut être exécuté sous Windows XP et Vista.
pp représente le numéro de version.

Schneider Electric Industries S.A.S.

Siège social
35, rue Joseph Monier
F - 92500 Rueil-Malmaison

www.schneider-electric.com

En raison de l'évolution des normes et du matériel, les caractéristiques indiquées par les textes et les images de ce document ne nous engageant qu'après confirmation de nos services.

Réalisation : IGS-CP
Photos : Schneider Electric
Impression :