

### Usage commercial



Parasurtenseurs EMA/EBA



Parasurtenseurs SurgeLoc

### Usage résidentiel et commercial léger



Parasurtenseurs secondaires câblés



Parasurtenseurs centraux



Parasurtenseurs QO/CHOM



Parasurtenseurs QO/CHOM avec neutre enfichable

### Parasurtenseurs montés séparément

	Page
Parasurtenseurs modulaires externes—Type EMA	2
Modules de rechange	3
Parasurtenseurs Surgelogic™ XDSE	4

### Parasurtenseurs montés à l'intérieur

Parasurtenseurs SurgeLoc	5
Parasurtenseurs montés à l'intérieur	6
Ensembles d'assemblage/OEM	7

### Parasurtenseurs secondaires câblés

Parasurtenseurs SDSA1175 et SDSA triphasé	8
Parasurtenseurs XR	8
Parasurtenseurs HWA	9
Supports de montage et trousse de montage encastré	9

### Parasurtenseurs à usage résidentiel

Parasurtenseurs central — Surgebreaker Plus	10
Parasurtenseurs centraux — HEPD	10
Parasurtenseurs (PoN) pour panneau de distribution QO <sup>MC</sup> et HomeLine <sup>MC</sup> avec neutre enfichables	11
Parasurtenseurs pour tableaux de répartition QO <sup>MC</sup> et HomeLine <sup>MC</sup>	11

## Parasurtenseurs montés séparément

SurgeLogic<sup>MC</sup> offre une gamme complète de parasurtenseurs montés séparément. Ces dispositifs de protection sont conçus pour supprimer les surtensions en amont et en aval, des tableaux de branchement aux points d'utilisation. Homologation UL® États-Unis et Canada conformément à UL 1449 3<sup>e</sup> édition et UL 1283 5<sup>e</sup> édition. Conformité aux exigences NEC® (Article 285) et CSA 22.2 No. 8-M1986 le cas échéant. Conformité aux exigences UL 96A 12<sup>e</sup> édition sur les étiquettes principales des systèmes de protection contre la foudre.

- 10 modes de protection
- Filtrage des interférences
- 200 kA en courant de court-circuit nominal
- Alarme sonore avec interrupteur, contacts secs et compteur de surtensions standard
- Garantie de 10 ans sur le produit
- Indicateurs à DEL ; condition normale (vert) et défaut (rouge) pour chaque phase

### Options de parasurtenseurs externes :

- **Module de filtrage amélioré :** Les circuits de suivi de l'onde sinusoïdale fournissent un filtrage EMI/RFI amélioré de -54 dB à 100 kHz et établissent une fenêtre d'écrêtage des surintensités par rapport à la tension de l'onde sinusoïdale pour augmenter les performances des applications de distribution et du panneau de dérivation.
- **Type :** Les parasurtenseurs Type 1 UL 1449 peuvent être placés à un point quelconque de l'installation électrique, sur la ligne ou du côté charge du dispositif contre les surintensités.
- **Sectionneur intégral :** Le sectionneur intégral fournit un moyen mécanique d'isoler électriquement tout le parasurtenseurs pour faciliter l'entretien des composants de l'unité.
- **Moniteur à distance :** Cette option affiche l'état de l'alarme du parasurtenseurs jusqu'à une distance de 305 m (1000 pi) de l'unité.

## Parasurtenseurs modulaires externes EMA

Les parasurtenseurs EMA sont basés sur des modules de phase individuels qui offrent une plus grande flexibilité et permettent de supprimer les surtensions plus efficacement et à un meilleur coût, à tous les niveaux du système de distribution. Cette conception modulaire réduit les coûts des cycles de vie et facilite l'entretien ou le remplacement des pièces.



Parasurtenseurs EMA



Surveillance à distance TVS12RMU

### Parasurtenseurs EMA

Tension de raccord	Courant de surtension de crête par phase (kA)	N° de cat. NEMA 1	N° de cat. NEMA 4X Acier
120/240 V, monophasé, 3 fils + terre ▲	120	SSP01EMA12( )	SSP01EMA12S( )
	160	SSP01EMA16( )	SSP01EMA16S( )
	240	SSP01EMA24( )	SSP01EMA24S( )
	320	SSP01EMA32( )	SSP01EMA32S( )
	480	SSP01EMA48( )	SSP01EMA48S( )
208Y/120 V, triphasé, 4 fils + terre Étoile ▲■◆	120	SSP02EMA12( )	SSP02EMA12S( )
	160	SSP02EMA16( )	SSP02EMA16S( )
	240	SSP02EMA24( )	SSP02EMA24S( )
	320	SSP02EMA32( )	SSP02EMA32S( )
	480	SSP02EMA48( )	SSP02EMA48S( )
240/120 V, triphasé, 4 fils + terre Triangle à phase élevée ▲	120	SSP03EMA12( )	SSP03EMA12S( )
	160	SSP03EMA16( )	SSP03EMA16S( )
	240	SSP03EMA24( )	SSP03EMA24S( )
	320	SSP03EMA32( )	SSP03EMA32S( )
	480	SSP03EMA48( )	SSP03EMA48S( )
240 V, triphasé, 3 fils + terre Triangle	100	SSP06EMA10( )	SSP06EMA10S( )
	120	SSP06EMA12( )	SSP06EMA12S( )
	160	SSP06EMA16( )	SSP06EMA16S( )
	200	SSP06EMA20( )	SSP06EMA20S( )
	240	SSP06EMA24( )	SSP06EMA24S( )
	320	SSP06EMA32( )	SSP06EMA32S( )
	480	SSP06EMA48( )	SSP06EMA48S( )
480Y/277 V, triphasé, 4 fils + terre Étoile ▲◆★	120	SSP04EMA12( )	SSP04EMA12S( )
	160	SSP04EMA16( )	SSP04EMA16S( )
	240	SSP04EMA24( )	SSP04EMA24S( )
	320	SSP04EMA32( )	SSP04EMA32S( )
	480	SSP04EMA48( )	SSP04EMA48S( )
480 V, triphasé, 3 fils + terre Triangle ▼	100	SSP05EMA10( )	SSP05EMA10S( )
	120	SSP05EMA12( )	SSP05EMA12S( )
	160	SSP05EMA16( )	SSP05EMA16S( )
	200	SSP05EMA20( )	SSP05EMA20S( )
	240	SSP05EMA24( )	SSP05EMA24S( )
	320	SSP05EMA32( )	SSP05EMA32S( )
	480	SSP05EMA48( )	SSP05EMA48S( )
600Y/347 V, triphasé, 4 fils + terre Étoile▲◆	120	SSP08EMA12( )	SSP08EMA12S( )
	160	SSP08EMA16( )	SSP08EMA16S( )
	240	SSP08EMA24( )	SSP08EMA24S( )
	320	SSP08EMA32( )	SSP08EMA32S( )
	480	SSP08EMA48( )	SSP08EMA48S( )
600 V, triphasé, 3 fils + terre Triangle △	100	SSP09EMA10( )	SSP09EMA10S( )
	120	SSP09EMA12( )	SSP09EMA12S( )
	160	SSP09EMA16( )	SSP09EMA16S( )
	180	SSP09EMA18( )	SSP09EMA18S( )
	200	SSP09EMA20( )	SSP09EMA20S( )
	240	SSP09EMA24( )	SSP09EMA24S( )
	320	SSP09EMA32( )	SSP09EMA32S( )

- ▲ Ne pas utiliser sur des systèmes non mis à la terre. Les systèmes doivent être solidement mis à la terre.
- La série 208Y/120 s'applique également à la tension 220Y/127.
- ◆ Peut être utilisé sur une installation quadrifilaire ou trifilaire avec neutre mis à la terre.
- ★ Peut être utilisé sur une installation quadrifilaire ou trifilaire avec neutre mis à la terre.
- ▼ Les dispositifs de la série 480 V triangle s'appliquent également à la tension de 480Y/277 V avec GRT (HRG).
- △ Les dispositifs de la série 600 V triangle s'appliquent également à la tension de 600Y/347 V avec GRT (HRG).

### Options de parasurtenseur modulaires externes ( )

- (D)  Interrupteur intégral
- (F)  Module de suivi des ondes sinusoïdales (ne s'applique pas à la configuration Triangle ou HRG)
- (DF)  Interrupteur intégral et module de suivi des ondes sinusoïdales (ne s'applique pas à la configuration Triangle ou HRG)

Description de l'accessoire N° de cat.	N° de cat.
Surveillance à distance	TVS12RMU

- N'existe pas en acier inoxydable pour les modèles 320 et 480 kA



Module de rechange  
MA



Module de rechange  
Triangle

## Modules de rechange

Tous les dispositifs EMA et EBA sont homologués UL® pour les États-Unis et le Canada (UL 1449 3e édition et UL 1283 5e édition).

Conformité aux exigences NEC® Article 285 et CSA C22.2 No. 8-M1986 le cas échéant.

Tension système	Courant de surtension de crête (kA)	Numéros de référence		
		Phase A	Phase B	Phase C
120/240 V, monophasé 3 fils + terre	120	MA11MA12	—	MA11MA12
	160	MA11MA16	—	MA11MA16
	240	MA11MA24	—	MA11MA24
208Y/120 V, triphasé, 4 fils + terre Étoile ▲	120	MA11MA12	MA11MA12	MA11MA12
	160	MA11MA16	MA11MA16	MA11MA16
	240	MA11MA24	MA11MA24	MA11MA24
240/120 V, triphasé, 4 fils + terre Triangle à phase élevée ■	120	MA11MA12	MA11MA12	MA11MA12
	160	MA11MA16	MA11MA16	MA11MA16
	240	MA11MA24	MA11MA24	MA11MA24
240 V, triphasé, 3 fils + terre Triangle	100	MA61MA10	MA61MA10	MA61MA10
	120	MA61MA12	MA61MA12	MA61MA12
	160	MA61MA16	MA61MA16	MA61MA16
	200	MA61MA20	MA61MA20	MA61MA20
	240	MA61MA24	MA61MA24	MA61MA24
480Y/277 V, triphasé, 4 fils + terre Étoile ◆	120	MA41MA12	MA41MA12	MA41MA12
	160	MA41MA16	MA41MA16	MA41MA16
	240	MA41MA24	MA41MA24	MA41MA24
480 V, triphasé, 3 fils + terre Triangle ★	100	MA51MA10	MA51MA10	MA51MA10
	120	MA51MA12	MA51MA12	MA51MA12
	160	MA51MA16	MA51MA16	MA51MA16
	200	MA51MA20	MA51MA20	MA51MA20
600Y/347 V, triphasé, 4 fils + terre Étoile ▼	120	MA81MA12	MA81MA12	MA81MA12
	160	MA81MA16	MA81MA16	MA81MA16
	240	MA81MA24	MA81MA24	MA81MA24
600 V, triphasé, 3 fils + terre Triangle ▼	100	MA91MA10	MA91MA10	MA91MA10
	120	MA91MA12	MA91MA12	MA91MA12
	160	MA91MA16	MA91MA16	MA91MA16
	180	MA91MA18	MA91MA18	MA91MA18

- ▲ La série 208Y/120 s'applique également à la tension 220Y/127.
- Triangle à phase élevée. (Les modules Phase B sont différents des modules Phase A et Phase C.)
- ◆ La série 480Y/277 s'applique aux tensions 380Y/220, 400Y/230 et 415Y/240
- ★ Les dispositifs de la série 480 V triangle s'appliquent également à la tension de 480Y/277 V avec GRT (HRG)
- ▼ Les dispositifs de la série 600 V triangle s'appliquent également à la tension de 600Y/347 V avec GRT (HRG)

Note: For UL 1449 Type 1 Modules, add suffix (1). Example: MA11MA121



XDSE Series

### Parasurtenseurs Surgelocic™ XDSE

Les dispositifs de protection contre les surtensions Surgelocic™ XDSE se caractérisent par une conception compacte qui permet de les installer à proximité des équipements de distribution électrique. Les parasurtenseurs XDSE intègrent des innovations brevetées en matière de technologie de surtension qui offrent une capacité supérieure de tenue aux surtensions pour les systèmes à alimentation instable, sans compromettre les performances de blocage transitoires.

Homologation UL® États-Unis et Canada d'après UL 1449. Conformité aux exigences NEC® Article 285 et CSA 269.1 et 269.2 le cas échéant. Conformité aux exigences UL 96A 12e édition sur les étiquettes principales des systèmes de protection contre la foudre.

- Indicateurs à DEL de l'état de fonctionnement
- Courant de court-circuit nominal jusqu'à 200 kA
- Compatibilité avec les applications intérieures et extérieures (homologation NEMA Type 4X)
- Convient lug connection inside enclosure
- Filtrage des interférences électromagnétiques/radioélectriques à -50 dB
- Alarme sonore indiquant la perte de suppression
- Contacts secs

#### Parasurtenseurs XDSE

Tension de raccord	Courant de surtension de crête par phase (kA)	N° de cat.*
120/240, monophasé, 3 fils + terre	100	SSP01XDSE10A
	150	SSP01XDSE15A
	200	SSP01XDSE20A
208Y/120V <sup>■</sup> , triphasé, 4 fils + terre	100	SSP02XDSE10A
	150	SSP02XDSE15A
	200	SSP02XDSE20A
240/120 HLD*, triphasé, HLD*, 4 fils + terre	100	SSP03XDSE10A
	150	SSP03XDSE15A
	200	SSP03XDSE20A
240V, triphasé, 3 fils + terre	100	SSP06XDSE10A
	150	SSP06XDSE15A
	200	SSP06XDSE20A
480Y/277V <sup>▼</sup> , triphasé, 4 fils + ground	100	SSP04XDSE10A
	150	SSP04XDSE15A
	200	SSP04XDSE20A
480Y/277V <sup>◆</sup> , triphasé, 3 fils + terre	100	SSP05XDSE10A
	150	SSP05XDSE15A
	200	SSP05XDSE20A
600Y/347V, triphasé, 4 fils + terre	100	SSP08XDSE10A
	150	SSP08XDSE15A
	200	SSP08XDSE20A
600V <sup>▲</sup> , triphasé, 3 fils + terre	100	SSP09XDSE10A

★ Ajouter le suffixe "1" pour parasurtenseur type 1

■ La série 208Y/120V s'applique également à la tension suivante 220Y/127V

◆ HLD = High Leg Delta (Delta jambe haute)

▼ La série 480Y/277V s'applique également aux tensions suivantes 380Y/220, 400Y/230 et 415Y/240

● La série 480V Delta s'applique également à la tension suivante 480Y/277V GRT (HRG)

▲ La série 600V Delta s'applique également à la tension suivante 600Y/347V GRT (HRG)

#### Accessoires

Description	N° de cat.
Trousse de montage encastré	XDSEMKF
Surveillance à distance	TVS12RMU



XDSEMKF

### Parasurtenseurs montés à l'intérieur

Les parasurtenseurs montés à l'intérieur font partie intégrante des systèmes qui suppriment les surtensions des tableaux de branchement et de dérivation. Installés à côté des barres d'alimentation, ils maximisent les performances des systèmes Square DMC. L'intégration de ces dispositifs constitue un moyen efficace et économique de garantir une alimentation électrique de qualité (condition particulièrement importante dans le cas des installations de production d'énergie).

Homologation UL® États-Unis et Canada en tant que composant parasurtenseur de type 2 (ou 1 avec suffixe en option au numéro de catalogue) d'après UL 1449 3<sup>e</sup> édition et UL 1283 5<sup>e</sup> édition. Conformité aux exigences NEC® Article 285 et CSA C22.2 No. 8-M1986 le cas échéant. Conformité aux exigences UL 96A 12<sup>e</sup> édition sur les étiquettes principales des systèmes de protection contre la foudre.

Les parasurtenseurs internes montés en usine de simplifient l'ajout de dispositifs de suppression des surtensions aux nouvelles constructions. Reportez-vous aux sections ci-dessous pour identifier le produit qui correspond à votre application ou demandez de l'aide au Centre de Renseignements aux Clients, au 1-800-565-6699.

Panneaux de distribution



NF

NQ

Tableaux et dispositifs de commutation



PZ4



QED

Centres de commande de moteurs



MCC

Distribution intégrée et centres de commande



IPAC2



### Parasurtenseur SurgeLoc (disponible également pour modernisation)

SurgeLoc, une nouvelle gamme de parasurtenseurs commerciaux qui fournit une alimentation moderne et la protection du matériel pour les panneaux de distribution NQ de Square D<sup>MC</sup>. SurgeLoc s'installe en 2 minutes ou moins, une réduction de 90 % des 20 minutes typiques pour un parasurtenseur à montage externe et dépasse les produits concurrents avec des caractéristiques exceptionnelles dans un dispositif compact.

- Réjection du bruit EMI-RFI
- Technologie à fusibles coordonnés
- Élimine le besoin d'un boîtier supplémentaire ou de fils plus longs pour le parasurtenseur en montage externe
- 24 à 30 % réduction de hauteur en utilisant une taille standard de panneau
- Capacité de 80 000 à 240 000 A (selon le modèle)
- Garantie de 10 ans
- Option : Moniteur à distance

### Protection contre les surtensionne SurgeLoc NQ

Tension	Courant de surtension par phase	N° de modèle ▲
120/240 V	80	SSP01BIA08PBQ1
208Y/120V ■	80	SSP02BIA08PBQ1
240/120 HLD	80	SSP03BIA08PBQ1
120/240 V	100	SSP01BIA10PBQ1
208Y/120V ■	100	SSP02BIA10PBQ1
240/120 HLD	100	SSP03BIA10PBQ1
120/240 V	120	SSP01BIA12PBQ1
208Y/120V ■	120	SSP02BIA12PBQ1
240/120 HLD	120	SSP03BIA12PBQ1
120/240 V	160	SSP01BIA16PBQ1
208Y/120V ■	160	SSP02BIA16PBQ1
240/120 HLD	160	SSP03BIA16PBQ1
120/240 V	200	SSP01BIA20PBQ1
208Y/120V ■	200	SSP02BIA20PBQ1
240/120 HLD	200	SSP03BIA20PBQ1
120/240 V	240	SSP01BIA24PBQ1
208Y/120Vb	240	SSP02BIA24PBQ1
240/120 HLD	240	SSP03BIA24PBQ1

■ Le parasurtenseur SurgeLoc de 208Y/120V s'applique également à la tension de 220Y/127V

**Remarque :** Lors de la sélection d'un panneau avec un parasurtenseur SurgeLoc, 12 autres espaces de circuits (6 espaces de montage adjacents par côté) ou 11,43 cm (4,5 po) d'espace est nécessaire de chaque côté. Par exemple, si le nombre désiré de circuits est de 30, un panneau de 42 circuits est nécessaire.

**Remarque :** Les parasurtenseurs SurgeLoc sont uniquement disponibles en format parasurtenseur de type 1.

**Parasurtenseurs montés à l'intérieur – Modernisation**

Pour garantir une suppression hautement performante des surtensions aux points vitaux des systèmes d'alimentation, plusieurs produits ont été conçus spécialement pour s'adapter aux systèmes Square DMC couramment utilisés. Ce type de parasurtenseur est livré avec un interrupteur à fusibles QMB, un centre de commande moteur (MCC) de 6 po et des unités enfichables I-Line et Barre omnibus montés en usine. Il s'adapte facilement aux applications I-Line, QMB, MCC et Barre omnibus.

- Alarme sonore avec interrupteur, contacts secs et compteur de surtensions standard
- 200 kA en courant de court-circuit nominal
- Indicateurs à DEL
- Filtrage des interférences électromagnétiques/radioélectriques

**Internally Mounted – Retrofit**

Tension	Courant de surtension nominal	Unités de dérivation I-Line▲		Unités de dérivation QMB■	Unités à barre omnibus	Unités à MCC modèle 6♦
		N° de cat.	N° de cat.	N° de cat.	N° de cat.	N° de cat.
120/240 V, monophasé, 3 fils + terre	120 kA	HL1IMA12C()	HR1IMA12C()	QMB1IMA12	—	—
	160 kA	HL1IMA16C()	HR1IMA16C()	QMB1IMA16	—	—
	240 kA	HL1IMA24C()	HR1IMA24C()	QMB1IMA24	—	—
208Y/120 V, triphasé, 4 fils + terre Étoile	120 kA	HL2IMA12C()	HR2IMA12C()	QMB2IMA12	—	MCC2IMA12
	160 kA	HL2IMA16C()	HR2IMA16C()	QMB2IMA16	PIU2IMA16	MCC2IMA16
	240 kA	HL2IMA24C()	HR2IMA24C()	QMB2IMA24	PIU2IMA24	MCC2IMA24
240/120 V, triphasé, 4 fils + terre Triangle à phase élevée	120 kA	HL3IMA12C()	HR3IMA12C()	QMB3IMA12	—	MCC3IMA12
	160 kA	HL3IMA16C()	HR3IMA16C()	QMB3IMA16	PIU3IMA16	MCC3IMA16
	240 kA	HL3IMA24C()	HR3IMA24C()	QMB3IMA24	PIU3IMA24	MCC3IMA24
240 V, triphasé, 3 fils + terre Triangle	120 kA	HL6IMA12C()	HR6IMA12C()	—	—	—
	160 kA	HL6IMA16C()	HR6IMA16C()	—	—	—
	240 kA	HL6IMA24C()	HR6IMA24C()	—	—	—
480Y/277 V, triphasé, 4 fils + terre Étoile	120 kA	HL4IMA12C()	HR4IMA12C()	QMB4IMA12	—	MCC4IMA12
	160 kA	HL4IMA16C()	HR4IMA16C()	QMB4IMA16	PIU4IMA16	MCC4IMA16
	240 kA	HL4IMA24C()	HR4IMA24C()	QMB4IMA24	PIU4IMA24	MCC4IMA24
480 V, triphasé, 3 fils + terre Triangle	120 kA	HL5IMA12C()	HR5IMA12C()	—	—	—
	160 kA	HL5IMA16C()	HR5IMA16C()	—	—	—
	240 kA	HL5IMA24C()	HR5IMA24C()	—	—	—
600Y/347 V, triphasé, 4 fils + terre Étoile	120 kA	—	HR8IMA12C()	QMB8IMA12	—	MCC8IMA12
	160 kA	—	HR8IMA16C()	QMB8IMA16	PIU8IMA16	MCC8IMA16
	240 kA	—	HR8IMA24C()	QMB8IMA24	PIU8IMA24	MCC8IMA24
600V, triphasé, 3 fils + terre Triangle	120 kA	—	HR9IMA12C()	—	—	—
	160 kA	—	HR9IMA16C()	—	—	—
	180 kA	—	HR9IMA18C()	—	—	—

- ▲ Exige une hauteur de montage de 13,5 po.
- Exige une hauteur de montage de 9 po.
- ♦ Exige une hauteur de montage de 6 po.
- △ Peut être utilisé sur une installation quadrifilaire ou trifilaire avec neutre mis à la terre.
- La série 208Y/120 s'applique également à la tension 220Y/127.
- ◇ La série 480Y/277 s'applique aux tensions 380Y/220, 400Y/230 et 415Y/240.

( ) Pour un parasurtenseur de type 1, ajoutez le suffixe 1 au numéro de catalogue.

**Remarque :** Les dispositifs de la série 480 V triangle s'appliquent également à la tension de 480Y/277 V avec GRT (HRG)  
Les dispositifs de la série 600 V triangle s'appliquent également à la tension de 600Y/347 V avec GRT (HRG)



Parasurtenseur I-Line<sup>MC</sup>



Parasurtenseur QMB



Parasurtenseur Busway



Parasurtenseur MCC



Ensemble OEM

### Ensembles d'assemblage/OEM

Les ensembles d'assemblage/OEM permettent aux fabricants d'intégrer des dispositifs de suppression des surtensions à de l'équipement personnalisé. Les fabricants bénéficient de fils plus courts afin d'optimiser la tension de blocage du parasurtenseur. Ces produits sont livrés avec des parasurtenseurs montés sur fond de panier, des pièces de fixation et un écran de diagnostic avec des fils de 36 po. L'alarme sonore, l'interrupteur d'arrêt, la surveillance à distance des contacts et le compteur de surtensions sont fournis en standard. Disponible en tant que composant parasurtenseur UL 1449 de type 2 (ou 1 avec suffixe en option au numéro de catalogue).

Homologation UL® États-Unis et Canada conformément à UL 1449 3<sup>e</sup> édition et UL 1283 5<sup>e</sup> édition. Conformité aux exigences NEC® Article 285 et CSA C22.2 No. 8-M1986 le cas échéant. Conformité aux exigences UL 96A 12<sup>e</sup> édition sur les étiquettes principales des systèmes de protection contre la foudre.

### Ensembles d'assemblage/OEM

Tension de raccord	Courant de surtension de crête par phase (kA)	N° de cat. ▲
120/240 V, monophasé, 3 fils + terre	120	TVS11MA12O()
	160	TVS11MA16O()
	240	TVS11MA24O()
208Y/120 V, triphasé, 4 fils + terre ■◆ Étoile	120	TVS21MA12O()
	160	TVS21MA16O()
	240	TVS21MA24O()
240/120 V, triphasé, 4 fils + terre Triangle à phase élevée	120	TVS31MA12O()
	160	TVS31MA16O()
	240	TVS31MA24O()
240 V, triphasé, 3 fils + terre ■★ Triangle	120	TVS61MA12O()
	160	TVS61MA16O()
	240	TVS61MA24O()
480Y/277 V, triphasé, 4 fils + terre ■★ Étoile	120	TVS41MA12O()
	160	TVS41MA16O()
	240	TVS41MA24O()
480 V Étoile, triphasé, 3 fils + terre ■★ Résistance élevée de mise à la terre (HRG)	120	TVS4H1MA12O()
	160	TVS4H1MA16O()
	240	TVS4H1MA24O()
480 V, triphasé, 3 fils + terre Triangle	120	TVS51MA12O()
	160	TVS51MA16O()
	240	TVS51MA24O()
600Y/347 V, triphasé, 4 fils + terre ■	120	TVS81MA12O()
	160	TVS81MA16O()
	240	TVS81MA24O()
600 V Étoile, triphasé, 3 fils + terre ■ Résistance élevée de mise à la terre (HRG)	120	TVS8H1MA12O()
	160	TVS8H1MA16O()
	180	TVS8H1MA18O()
600 V, triphasé, 3 fils + terre Triangle	120	TVS91MA12O()
	160	TVS91MA16O()
	180	TVS91MA18O()

- ( ) Pour un parasurtenseur de type 1, ajoutez le suffixe 1 au numéro de catalogue.
- ▲ Remarque : le dernier caractère du numéro de catalogue est la lettre O et non un zéro.
- Peut être utilisé sur une installation quadrifilaire ou trifilaire avec neutre mis à la terre.
- ◆ La série 208Y/120 s'applique également à la tension 220Y/127.
- ★ La série 480Y/277 s'applique également aux tensions 380Y/220, 400Y/230 et 415Y/240.



SDSA1175

### Parasurtenseurs SDSA1175

Les parasurtenseurs SDSA1175 sont conçus et homologués pour les installations intérieures et extérieures. Ils suppriment les surtensions dans les systèmes électriques monophasés trifilaires à 120/240 V c.a. ou bifilaires à 120 V c.a., 60 Hz. C'est l'équipement idéal des tableaux ainsi que des fabricants et intégrateurs d'armoires d'instruments dans des systèmes d'alimentation monophasés destinés à des applications industrielles, commerciales et résidentielles. Deux parasurtenseurs SDSA1175 peuvent être installés pour la suppression des surtensions d'un courant à 208Y/120 V c.a. triphasé à quatre fils.

Homologation UL® États-Unis et Canada en tant que composant parasurtenseur de type 1 d'après UL 1449 3<sup>e</sup> édition. Conformité aux exigences NEC® Article 285 et CSA 233.1-87 et C22.2 No. 8-M1986 le cas échéant.

- Indicateur à DEL de l'état de fonctionnement
- Courant de court-circuit nominal 25 kA
- Compatibilité avec les applications intérieures et extérieures (homologation NEMA Type 4X)
- Montage pratique par mamelon arrière

### Parasurtenseurs SDSA1175

Tension système	Courant de surtension de crête par phase (kA)	N° de cat.
120/240 V, monophasé, 3 fils	36	SDSA1175
120 V, monophasé, 2 fils	36	SDSA1175T



La série SDSA triphasé

### Parasurtenseurs SDSA triphasé

Les parasurtenseurs SDSA triphasé sont conçus et homologués pour les installations intérieures et extérieures. Ils suppriment les surtensions dans les systèmes électriques triphasés et mis à la terre à 600 V c.a. max., y compris les installations en triangle. La série SDSA triphasé est essentiellement utilisée avec les tableaux de branchement afin de fournir un moyen efficace et économique de suppression des surtensions.

Homologation UL® États-Unis et Canada en tant que composant parasurtenseur de type 1 d'après UL 1449 3<sup>e</sup> édition. Conformité aux exigences NEC® Article 285 et CSA 233.1-87 et C22.2 No. 8-M1986 le cas échéant.

- Indicateurs à DEL de l'état de fonctionnement
- Courant de court-circuit nominal 200 kA
- Compatibilité avec les applications intérieures et extérieures (homologation NEMA Type 4X)
- Montage pratique par mamelon arrière

### Parasurtenseurs SDSA

Description	Courant de surtension de crête par phase (kA)	N° de cat.
208Y/120 V, triphasé, 4 fils + terre Étoile ▼△	40	SDSA2040
240 V triphasé, 3 fils + terre Triangle □	40	SDSA2040D
480Y/277 V, triphasé, 4 fils + terre Étoile ▼◇	40	SDSA4040
480 V triphasé, 3 fils + terre Triangle	40	SDSA4040D
600Y/347 V, triphasé, 4 fils ▼	40	SDSA3650
600 V triphasé, 3 fils Triangle	40	SDSA3650D

- ▼ Ne pas utiliser sur des systèmes non mis à la terre. Les systèmes doivent être solidement mis à la terre.
- △ La série 208Y/120 s'applique également à la tension 220Y/127.
- La série 240V triangle s'applique également à la tension 240/120V triangle à phase élevée.
- ◇ La série 480Y/277V s'applique également à la tension 480Y/277V, 415Y/240V, 400Y/230V et 380Y/220V.



Série XR

### Parasurtenseurs XR

Le parasurtenseur XR garantit une suppression des surtensions de qualité sous la forme d'un ensemble compact et polyvalent. C'est l'équipement idéal des tableaux ainsi que des fabricants et intégrateurs d'armoires d'instruments dans des systèmes d'alimentation monophasés destinés à des applications industrielles, commerciales et résidentielles.

Homologation UL® États-Unis et Canada en tant que composant parasurtenseur de type 1 d'après UL 1449 3<sup>e</sup> édition. Conformité aux exigences NEC® Article 285 et CSA 233.1-87 et C22.2 No. 8-M1986 le cas échéant.

- Indicateur à DEL de l'état de fonctionnement
- Courant de court-circuit nominal 25 kA
- Montage pratique par mamelon latéral
- Compatibilité avec les applications intérieures et extérieures (homologation NEMA Type 4X)
- Trousse de montage encastré en option TVSXRFMK

### Parasurtenseurs secondaires câblés XR

Tension système	Courant de surtension de crête par phase (kA)	N° de cat.
120/240 V, monophasé, 3 fils + terre	50	TVS120XR50S
	80	TVS120XR80S





Série HWA

### Parasurtenseurs HWA

Les parasurtenseurs HWA sont des supresseurs de surtension compacts, connectés en parallèle sur mamelon, disponibles dans un vaste choix de configurations, y compris le câblage en triangle. Chaque mode contient une méthode de suppression des surtensions, et le produit est homologué NEMA de type 4X. L'état du dispositif est surveillé en continu par le biais d'un outil de diagnostic interne.

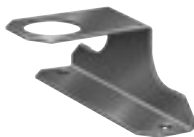
Homologation UL® États-Unis et Canada en tant que composant parasurtenseur de type 2 d'après UL 1449 3<sup>e</sup> édition et UL 1283 5<sup>e</sup> édition. Conformité aux exigences NEC® Article 285 et CSA C22.2 No. 8-M1986 le cas échéant. Conformité aux exigences UL 96A 12<sup>e</sup> édition sur les étiquettes principales des systèmes de protection contre la foudre.

- Indicateurs à DEL de l'état de fonctionnement  
Courant de court-circuit nominal 200 kA
- Compatibilité avec les applications intérieures et extérieures (homologation NEMA Type 4X)
- Montage pratique par mamelon latéral
- Conception compacte, pour un montage facile à l'extérieur ou à l'intérieur des armoires de l'équipement
- Filtrage des interférences électromagnétiques/radioélectriques à -54 dB
- Suivi des ondes sinusoïdales
- Alarme sonore indiquant la perte de suppression (interrupteur d'arrêt non inclus)
- Contacts secs
- Trousse de montage encastré TVSHWAFMK en option

### Parasurtenseurs HWA

Tension de raccord	Courant de surtension de crête par phase (kA)	N° de cat. NEMA 4X
120/240 V, monophasé, 3 fils + terre	50	TVS1HWA50X
	80	TVS1HWA80X
	100	TVS1HWA10X
208Y/120 V, triphasé, 4 fils + terre ▲■	50	TVS2HWA50X
	80	TVS2HWA80X
	100	TVS2HWA10X
240/120 V, triphasé, 4 fils + terre Triangle à phase élevée	50	TVS3HWA50X
	80	TVS3HWA80X
	100	TVS3HWA10X
240 V, triphasé, 3 fils + terre Triangle	50	TVS6HWA50X
	80	TVS6HWA80X
	100	TVS6HWA10X
480Y/277 V, triphasé, 4 fils + terre ▲◆	50	TVS4HWA50X
	80	TVS4HWA80X
	100	TVS4HWA10X
480 V, triphasé, 3 fils + terre Triangle	50	TVS5HWA50X
	80	TVS5HWA80X
	100	TVS5HWA10X
600Y/347 V, triphasé, 4 fils + terre	50	TVS8HWA50X
	80	TVS8HWA80X
	100	TVS8HWA10X
600 V, triphasé, 3 fils + terre Triangle	50	TVS9HWA50X
	80	TVS9HWA80X
	100	TVS9HWA10X

- ▲ Peut être utilisé sur une installation quadrifilaire ou trifilaire avec neutre mis à la terre.
- La série 208Y/120 s'applique également à la tension 220Y/127.
- ◆ La série 480Y/277 s'applique également aux tensions 380Y/220, 400Y/230 et 415Y/240.



QOSAMK

### Supports de montage et trousse de montage encastré

Les produits à mamelons présentés dans ce catalogue facilitent l'installation d'un supresseur de surtensions dans une armoire existante ou nouvelle. Le support de montage et les trousse de montage encastré sont conçus pour permettre un montage rapide.

#### Support de montage pour boîtiers

Description	N° de cat.
Support de montage pour tableaux de répartition QO <sup>MC</sup> et Homeline <sup>MC</sup> et autres boîtiers	QOSAMK
Trousse de montage encastré pour parasurtenseurs XR	TVSXRFMK
Trousse de montage encastré pour parasurtenseurs HWA	TVSHWAFMK



SDSB80111C

**Parasurtenseur central – Surgebreaker Plus**

Le dispositif pour toute la maison Surgebreaker Plus est conçu pour supprimer les surtensions qui touchent l'ensemble de la maison. Les modules CA sont raccordés au panneau de distribution du disjoncteur et fournissent une répression pour tous les équipements raccordés au système d'alimentation. Le système pour toute la maison incorpore des modules CA ainsi que des modules pour d'autres câbles métalliques entrant dans la maison, dont le câble téléphonique/DSL et les câbles de données/vidéo coaxiaux.

**Homologations et performance :** Homologué UL<sup>MD</sup> aux États-Unis et au Canada en tant que Type 2 SPD à la norme UL 1449. Conforme aux exigences de NEC<sup>MD</sup> Article 285, CSA 233.1-87 et CSA C22.2 No 8-M1986 le cas échéant. Modules vidéo téléphoniques et coaxiaux ULMD aux États-Unis et au Canada reconnus selon UL 497A 4<sup>e</sup> édition et UL 497B 4<sup>e</sup> édition.

- Suppression des surtensions CA à 120/240 Vca, 80KA/phase
- Indicateurs d'état à DEL
- Module de suppression pour telephone, cables ethernet et coaxiaux
- 5 ans de garantie limitée et jusqu'à 100 000 \$ de couverture

Description	Modules inclus	N° de cat.
Whole House SPD NEMA 1	CA, Telephone, Ethernet et Coaxial	SDSB80111C

**Modules de rechange**

Le parasurtenseur pour toute la maison est conçu pour fournir plusieurs années de fonctionnement fiable. Si une surtension se produit et dépasse la valeur nominale de l'appareil, il n'est pas nécessaire de remplacer tout le dispositif. Les modules de surtension ca, telephone, television et réseau peuvent être remplacés individuellement.

Description	N° de cat.
Module de suppression des surtensions CA	HEPD80C
Module de suppression des surtensions du téléphone	PTEL2R
Module de suppression des surtensions des câbles vidéo	PVR
Module de suppression des surtensions du réseau	PNETR6



HEPD50C



HEPD80C



HEPD80MKF



HEPD58MKF

**Parasurtenseurs centraux - Le dispositif de protection des systèmes électroniques domestiques**

Les dispositifs pour toute la maison HEPD sont conçus pour fournir une protection supérieure contre les surtensions CA pour l'ensemble du système d'alimentation CA de la maison. Les HEPD sont de taille compacte et sont conçus pour protéger les câbles CA du domicile contre les surtensions qui pourraient toucher les appareils électroménagers et électroniques domestiques non raccordés à des barres de surtension.

**Homologations et performance :** cULus selon UL 1449 Type 1 SPD, CSA C22.2 no 269,1-14, C233.1-87.

- 120/240 Vac
- HEPD50C fournit 50KA max par phase
- HEPD80C fournit 80KA max par phase
- Boîtier NEMA 4X convient aux installations extérieurs
- Indicateurs d'état à DEL
- Compatible avec toutes les marques des tableaux de répartition
- HEPD50C: 3 ans de garantie limitée et jusqu'à 50 000 \$ de couverture
- HEPD80C: 5 ans de garantie limitée et jusqu'à 75 000 \$ de couverture

Description	Courant de surtension nominal	N° de cat.
Le dispositif de protection des systèmes électroniques domestiques 50KA	50 KA	HEPD50C
Le dispositif de protection des systèmes électroniques domestiques 80KA	80 KA	HEPD80C

**Accessoires**

Description	N° de cat.
Trousse de montage encastré pour HEPD50/80C Blanc	HEPD58MKF
Trousse de montage encastré pour HEPD80C Gris	HEPD80MKF



CQO250PSPD



CHOM250PSPD

### Parasurtenseurs (PoN) pour panneau de distribution QO<sup>MC</sup> et HomeLine<sup>MC</sup> avec neutre enfichable

Le premier dispositif de protection exclusif contre les surtensions avec neutre enfichable (PoN) de l'industrie. Les dispositifs de protection contre les surtensions du panneau de distribution Square D<sup>MC</sup> sont plus rapides et faciles à installer qu'un disjoncteur traditionnel. Aucun câble n'est nécessaire. Il s'installe par simple enclenchement. L'enfichable neutre (PoN) SPD se raccorde simplement au bus et à la barre du neutre. Il utilise un espace bipolaire dans un panneau de distribution QO<sup>MC</sup> ou HomeLine<sup>MC</sup>.

**Homologations et performance** : Inscrit cULus selon UL 1449 Type 1 SPD, CSA C22.2 No.269.1, C233.1

- CQO250PSPD pour tableau de répartition QO<sup>MC</sup>
- CHOM250PSPD pour tableau de répartition HomeLine<sup>MC</sup>
- La conception enfichable requiert deux espaces de poles
- LED indicates operational status
- 50KA per phase surge suppression
- 5 ans de garantie limitée et jusqu'à 50 000 \$ de couverture

Description	N° de cat.
Parasurtenseur QO <sup>MC</sup> avec neutre enfichable	CQO250PSPD
Parasurtenseur HomeLine <sup>MC</sup> avec neutre enfichable	CHOM250PSPD

### Parasurtenseurs pour tableaux de répartition QO<sup>MC</sup> et HomeLine<sup>MC</sup>

Les parasurtenseurs Square D<sup>MC</sup> pour tableaux de répartition sont des unités enfichables aussi faciles à monter qu'un disjoncteur standard. Ces dispositifs utilisent deux espaces de pôles dans un tableau de répartition QO<sup>MC</sup> ou HomeLine<sup>MC</sup>.

Homologation UL<sup>MD</sup> États-Unis et Canada en tant que composant SPD de type 2 d'après UL 1449 3<sup>e</sup> édition. Conformité aux exigences NEC<sup>MD</sup> Article 285 et CSA 233.1-87 et C22.2 No. 8-M1986 le cas échéant.

- QO2175SB pour tableaux de répartition QO<sup>MC</sup>
- CHOM2175SB pour tableaux de répartition HomeLine<sup>MC</sup> et dispositifs combinés
- 3 ans de garantie limitée et jusqu'à 10 000 \$ de couverture
- La conception enfichable requiert deux espaces de pôles
- Indicateur à DEL de l'état de fonctionnement
- 22,5 kA par phase



QO2175SB



CHOM2175SB

Description	N° de cat.
Surgebreaker QO <sup>MC</sup>	QO2175SB
Surgebreaker HomeLine <sup>MC</sup>	CHOM2175SB