

# APC Back-UPS® Pro



可為高效能電子裝置與電腦提供突波保護的頂級電池備援產品

700VA、1000VA、1500VA

- 可靠
- 省電
- 使用方便

Back-UPS Pro 系列保證可為您在家與在公司中使用的高效能電腦系統、路由器 / 數據機、外接式儲存裝置、遊戲機以及其他電子裝置提供電源保護。

Back-UPS Pro 提供充足備援電源、自動關機軟體，以及突波與尖波保護，另外還配備省電功能、電壓調整、LCD 顯示器與其他卓越功能，因此很適合用來保護您的資料並且讓您隨時能夠開機工作。



BR1000G

BR1500G

BR700G

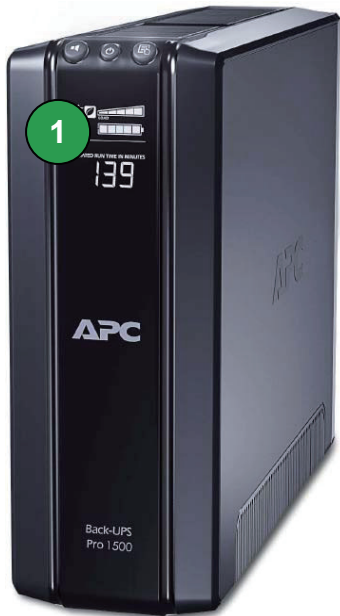
**APC**™

by **Schneider** Electric

# APC Back-UPS Pro 功能



Back-UPS Pro 所有機型標準功能



## 產品特色：



- 1 LCD (液晶顯示器) 可顯示電線源與電池備援狀態。
- 2 自動電壓調整 (AVR) 可立即更正電壓波動，讓您在電壓不足與過電壓時無需擔憂。
- 3 「電池備援與突波保護」插座可在停電或波動超出安全範圍時讓 CPU、顯示器與其他關鍵裝置保持運作。
- 4 「僅突波保護」插座可保護印表機、傳真機或其他設備，而不會減少電池容量 (包括省電的「受控」插座)。
- 5 資料線突波保護可防範透過 10/100/1000 Base-T (Gigabit) 乙太網路資料線傳輸的突波和尖波。
- 6 PowerChute 軟體可讓您的電腦取得其他的電源保護與管理功能：
  - 停電時可保留您的工作並關閉系統
  - 重新啟動您的系統，盡可能減少工作干擾
  - 可讓您自訂 Back-UPS 設定
  - 監視及顯示電源與電池狀態
- 7 按鈕式斷路器可讓您從超載狀況快速恢復正常。
- 8 自動診斷測試可確保您在有需要時能夠隨時使用您的設備。
- 9 外接式電池組兼容性可大幅增加執行時間。(僅限 BR1500G)
- 10 兩年保固

# APC Back-UPS Pro LCD 顯示器

可輕鬆讀取電線和電池備援狀況的狀態

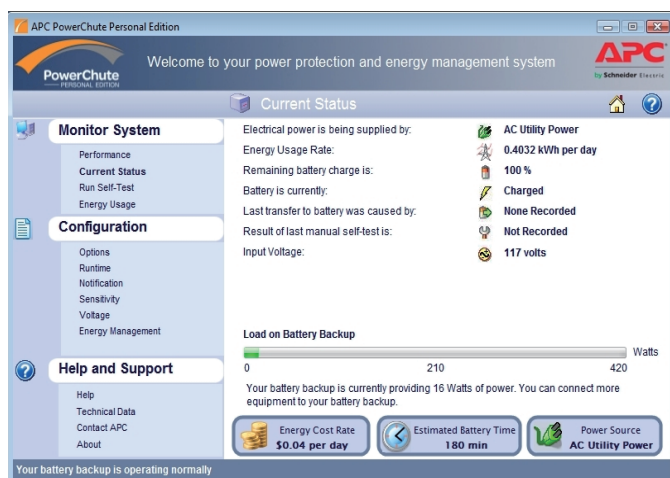


顯示的參數：

- 輸入電源（電池供電 / 電線供電）
- 輸入電壓
- 輸出電壓
- 輸出頻率
- 負載（瓦數、容量百分比、圖形顯示）
- 過載
- AVR 運作
- 系統故障
- 更換電池
- 電池充電狀態（圖形顯示）
- 預估執行時間
- 省電模式（啟用 / 停用）
- 靜音（啟用 / 停用）
- 電源事件數目

## APC PowerChute® 個人版

容易使用的自動關機軟體，其中提供電源與能源管理功能



- 容易閱讀的目前電源狀況檢視。
- 顯示設備的每日能源使用狀況與供電成本。
- 可讓您選擇符合您需求的能源管理計劃，以便您節省金錢。
- 可在長期停電或電池電力不足時儲存檔案並關閉您的系統，藉此避免發生資料毀損。
- 監視系統並記錄電線供電問題與電池狀況。
- 可讓您配置 Back-UPS 選項，例如：電壓傳輸設定、夜間無聲警報、關機參數、能源管理功能等等。
- 產品易於安裝，即使是初次使用者，也可以利用簡而易懂的說明功能輕鬆配置產品，無需猜測（USB 與序列介面）。

## Back-UPS Pro 規格

型號	BR700G-TW	BR1000G-TW	BR1500G-TW
<b>輸出</b>			
輸出容量	700 伏安 /420 瓦	1000 伏安 /600 瓦	1500 伏安 /865 瓦
輸出 (電線供電)	120V · 50 或 60 Hz +/- 3Hz (自動感應)		
輸出 (電池供電)	115V +/-8% · 50 或 60Hz +/-1Hz (自動感應)		
輸出連接	總計 6 個 NEMA 5-15R 插座： 3 個電池備援與突波保護插座 3 個僅突波保護插座 (包括 2 個受控插座)	總計 8 個 NEMA 5-15R 插座：4 個電池備援與突波保護插座 (包括 1 個受控插座) 4 個僅突波保護插座 (包括 2 個受控插座)	總計 10 個 NEMA 5-15R 插座： 5 個電池備援與突波保護插座 (包括 1 個受控插座) 5 個僅突波保護插座 (包括 3 個受控插座)
波形類型	步階近似正弦波		
<b>輸入</b>			
輸入電壓 · 頻率	120V · 50 或 60 Hz +/- 3 Hz		
輸入連接	6 英尺纜線，附 NEMA 5-15 插頭		
<b>突波保護</b>			
交流電	全部插座皆獲得保護		
資料線	網路：10/100/1000 Base-T 乙太網路 (Gigabit) 同軸電纜 (CATV、SATV、數據機、AV)		
<b>實體</b>			
設備尺寸 (高度 x 寬度 x 深度)	7.5 x 3.6 x 12.2 吋 (19.0 x 9.1 x 31.0 公分)	9.8 x 3.9 x 15.0 吋 (25.0 x 10.0 x 38.2 公分)	11.9 x 4.4 x 15.0 吋 (30.2 x 11.2 x 38.1 公分)
設備重量	15.7 磅 (7.2 公斤)	23.6 磅 (10.7 公斤)	28.3 磅 (12.9 公斤)
運送尺寸 (高度 x 寬度 x 深度)	5.4 吋 x 9.9 吋 x 17.4 吋 (13.7 x 25.2 x 44.2 公分)	15.0 吋 x 9.0 吋 x 19.0 吋 (38.1 x 22.9 x 48.3 公分)	15.0 吋 x 9.25 吋 x 19.0 吋 (38.1 x 22.9 x 48.3 公分)
運送重量	17.5 磅 (8.0 公斤)	28.0 磅 (12.7 公斤)	31.9 磅 (14.5 公斤)
顏色	黑色		
UPC 碼	731304266792	731304278788	731304268772
<b>電池</b>			
電池類型	免保養密閉式鉛酸電池		
外接式電池組相容性	否		是 (使用 P/N：BR24BPG)
<b>管理</b>			
警報	視覺 (LCD 顯示器) 與警響警報		
關機軟體	PowerChute 個人版 (透過 USB 與序列介面)		
<b>安全</b>			
認證 / 核可	BSMI	BSMI	BSMI

© 2012 施耐德電機對以下商標保有所有權力：Schneider Electric、APC、Back-UPS、PowerChute 和 SmartSlot 等商標由美國和世界其他國家的施耐德電機或其關係企業所擁有。所有其他的商標歸其各自公司所擁有。客戶服務免付費電話：0800-886-399 施耐德電機股份有限公司  
台北市內湖區基湖路 37 號 2 樓 [www.schneider-electric.com/apc](http://www.schneider-electric.com/apc)。

**APC**<sup>™</sup>  
by Schneider Electric