

Symmetra® PX

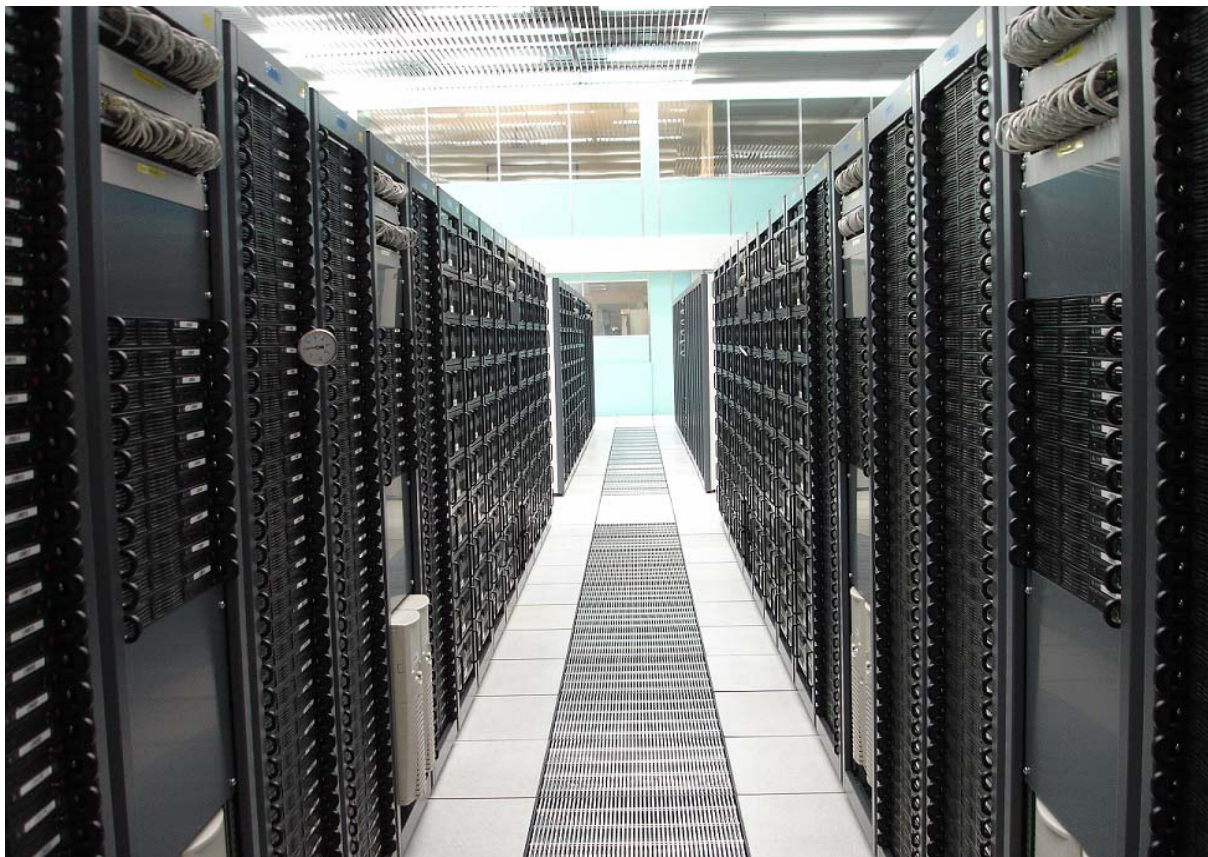
Protección de energía modular y escalable con eficiencia ultra alta para centros de datos

Symmetra PX 250/500 kW
Escalable de 25 kW a 500 kW



Protección de energía de alto rendimiento, trifásica, modular y escalable con los más altos niveles de eficiencia, capacidad y rendimiento en el sector, para centros de datos medianos y grandes y entornos de misión crítica

- > Ultra alta eficiencia patentada (96%)
- > Tecnología de doble conversión
- > Modular y escalable
- > Energía redundante y protección de autonomía en la misma unidad
- > Diseño para alta densidad
- > Apta para conexión en paralelo
- > Costo total de propiedad (TCO) reducido
- > Corrección del factor de potencia
- > Montaje en rack: mayor agilidad y mejor apariencia



+ APC = tranquilidad
by schneider Electric

Symmetra® PX

Protección de energía trifásica, escalable y modular con dimensionamiento adecuado y los más altos niveles de disponibilidad, eficiencia y rendimiento en el sector para centros de datos o zonas de alta densidad de potencia de cualquier tamaño

APC Symmetra PX 250/500 kW es un sistema de protección de energía redundante y escalable de calidad internacional con eficiencia ultra alta diseñado para ofrecer altos niveles de disponibilidad de manera rentable. Symmetra PX 250/500 kW, que se integra a la perfección con los diseños más novedosos de los centros de datos de hoy, es un verdadero sistema modular. Esta arquitectura compuesta por módulos dedicados y redundantes reemplazables en caliente –potencia, inteligencia, batería y bypass– incorporados en un diseño que puede mantenerse con gran facilidad y eficiencia, permite aumentar la potencia y el tiempo de autonomía a medida que crece la demanda o se necesitan mayores niveles de disponibilidad.

La familia Symmetra PX es el tren de potencia que energiza los sistemas InfraStruXure® para centros de datos pequeños, medianos y grandes. Symmetra PX 250/500 kW, un sistema sumamente administrable, cuenta con funciones de autodiagnóstico y módulos estandarizados que disminuyen el margen de error humano y, como resultado, aumentan la confiabilidad general del centro de datos.



Symmetra PX 250 kW



Symmetra PX 500 kW

Las unidades Symmetra PX 250/500 kW le brindan los altos niveles de disponibilidad, la máxima agilidad y el TCO reducido que espera de la familia Symmetra PX. Symmetra PX, que ofrece los más altos niveles de densidad de potencia del sector, se instala sin problemas en el piso del centro de datos, en la sala de máquinas o contra cualquier pared, ya que no requiere de acceso posterior. Otras características incluyen el diagnóstico predictivo automático, mayor capacidad de sobrecarga, baterías con vida útil extendida y actualizaciones inmediatas de firmware; todas ellas combinadas conforman una arquitectura UPS sumamente predecible, eficiente y simplificada. Los sistemas Symmetra PX 250/500 kW ofrecen escalabilidad por incrementos de 25 kW y hasta un máximo de 500 kW. Una versión de firmware de próximo lanzamiento permitirá la conexión en paralelo de cuatro sistemas para brindar 2000 kW de protección de energía.

El tamaño de UPS más adecuado para aplicaciones clave de negocios exigentes

APC®

by Schneider Electric

Características y beneficios de Symmetra® PX



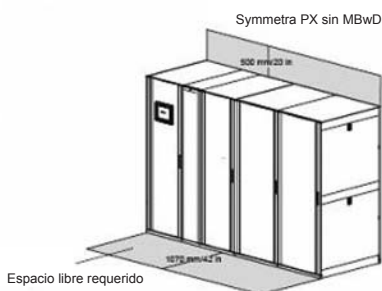
- 1 Módulo de batería con vida útil extendida**
La conexión en paralelo ofrece mayor disponibilidad y la vida útil de entre 5 y 8 años reduce los costos totales del sistema (TCO).
- 2 Gabinete de baterías premium externo alineable/remoto**
Pueden conectarse hasta 8 gabinetes a la UPS ya sea en hilera o de forma remota para que la configuración de la UPS se ajuste a las necesidades del centro de datos y, al mismo tiempo, ofrezca niveles más altos de autonomía y disponibilidad.
- 3 Módulo de potencia con eficiencia ultra alta (96%) con una carga mínima de 35%**
Proporciona la flexibilidad para aumentar la capacidad de potencia en incrementos de 25 kW e incorpora redundancia así como un inversor de dobles conversión con valor nominal total para proporcionar mayor potencia real.
- 4 Conexión de entrada/salida dual con la red eléctrica**
Permite la conexión superior o inferior a 2 fuentes de entrada distintas para aumentar la disponibilidad.
- 5 Bypass de mantenimiento con distribución (MBwD)**
Diseño para ahorro de espacio que proporciona distribución de energía a la carga y, de necesitarse, aislamiento de la UPS, mientras las cargas críticas reciben alimentación.
- 6 Interruptor estático de bypass incorporado**
El interruptor estático, reemplazable en caliente, permite que la unidad UPS transfiera la carga al servicio eléctrico, sin interrupción, en caso de una sobrecarga importante o condiciones que conduzcan a fallas.
- 7 Módulo de inteligencia redundante**
Componente de respaldo para el Módulo de inteligencia principal que brinda mayor disponibilidad.
- 8 Diseño para alta densidad**
Ahorro de espacio y mayor flexibilidad a la hora de ubicar la UPS.
- 9 Pantalla táctil LCD de 10"**
Ofrece, mediante la combinación de gráficos y texto, una vista clara de alarmas, datos sobre estados del sistema e instrucciones que reducen al mínimo los errores del operador.
- 10 Actualizaciones de firmware para todo el sistema**
Actualizaciones inmediatas a través de un puerto USB ubicado en la parte posterior de la pantalla. Así se simplifican las actualizaciones del firmware y aumenta la disponibilidad del sistema.

Symmetra® PX

La UPS modular, escalable y ultra eficiente para alta densidad

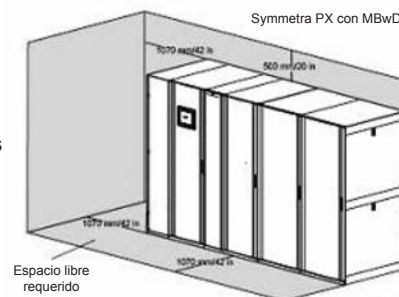
Escalable y modular

- > La configuración de 250 kW/500 kW con pocos equipos conectados permite realizar la instalación de una sola vez.
 - Escalable de 25 kW a 500 kW.
 - Conexión paralela de hasta 4 sistemas para suministrar 2 mW (versión de firmware a futuro).
- > Los módulos de baterías adicionales prolongan el tiempo de autonomía.
- > Redundancia N+X desde el diseño.
- > Módulos de potencia y baterías reemplazables en caliente.
- > Paneles combinados de bypass para mantenimiento y distribución de subalimentación.
- > Todos los componentes se ajustan al factor de forma ISX (78,7x42,1" altura x profundidad).



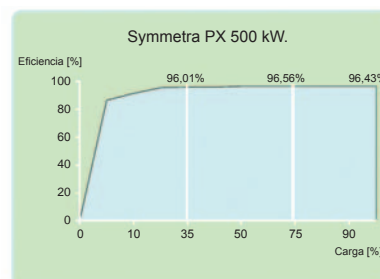
Alta densidad

- > La más alta densidad de potencia en su clase
- > Libera valioso espacio en el centro de datos
 - 250 kW en 3,3 m² (incluye la batería)
 - 500 kW en 5,7 m² (incluye la batería)



Ultra eficiente

Las unidades PX 250/500 kW, con 96% de eficiencia con carga mínima de 35%, le permiten ahorrar en energía y enfriamiento, lo que reduce significativamente el Costo total de propiedad (TCO).



Configuración flexible

- > La arquitectura modular ofrece la flexibilidad que requieren los centros de datos de hoy.
 - Piso, sala de máquinas, pared
 - Baterías alineadas, baterías remotas
 - Alimentación superior o inferior
 - Alimentación única o doble
- > Posibilidad de expansión de 250 kW a 500 kW
 - Un gabinete de potencia adicional
 - Interruptor estático de 500 kW
 - Módulos de potencia adicionales
- > Admite hasta 8 gabinetes de baterías para aplicaciones que requieren autonomía extendida.



APC®

by Schneider Electric



La gama más completa de servicios

La puesta en marcha y montaje se incluyen en todos los casos.

Sin costos ocultos. Estos servicios, por un valor de US\$13.000, le brindan la tranquilidad de obtener con las unidades Symmetra PX 250/500 kW la protección y el rendimiento que necesitan sus sistemas críticos.

Servicios en el establecimiento

Los servicios de Reparación en el establecimiento fueron diseñados a fin de brindarle la ayuda que necesita en el establecimiento para que su negocio vuelva a operar en un lapso de tiempo compatible con sus necesidades comerciales.

Un técnico capacitado en fábrica concurrirá a su establecimiento para realizar un diagnóstico del sistema o repararlo:

- en un plazo de 4 horas
- al día siguiente
- al siguiente día hábil.

Gestión de proyectos

Nuestros Jefes de proyecto con amplia experiencia en el sector están capacitados para guiarlo en lo relativo a:

- la coordinación del proyecto;
- la comunicación;
- la gestión presupuestaria del proyecto;
- evitar costosos gastos imprevistos;
- ayudarlo a ahorrar tiempo y dinero.



Servicios de mantenimiento preventivo

Los servicios de Mantenimiento preventivo de APC lo ayudan a:

- evitar problemas antes de que se presenten;
- mantener sus sistemas funcionando con máxima eficiencia.

Examen de su sistema diseñado para garantizar un rendimiento óptimo.

Servicio de montaje

Mediante este servicio los clientes reciben en su establecimiento la visita de personal de soporte técnico autorizado de APC para garantizar el montaje adecuado del sistema UPS Symmetra PX.

Ciclo de vida de aplicaciones de misión crítica



APC

by Schneider Electric

Especificaciones técnicas

| Valor nominal de UPS en kVA/kW (FP = 1) | 250 kW | 500 kW |
|--|--|--|
| Entrada desde la red (funcionamiento normal) | | |
| Sistema de red eléctrica | 3 fases + neutro + tierra, 3 fases + tierra (conexión única/dual) | |
| Rango de tensión | +/- 15% para rendimiento máximo (408 – 552 V a 480 V) | |
| Rango de frecuencia | 40-70 Hz con velocidad de sinc. de 10 Hz/segundo | |
| FP | >0,995 con carga = 100%, > 50%, >0,97 con carga > 25% | |
| Distorsión armónica en corriente | <5% a plena carga | |
| Corriente de entrada nominal | 315 | 630 |
| Corriente de entrada máxima (tensión de entrada nominal, 10 % carga de baterías) | 346 | 693 |
| Límite de corriente de entrada | 372 | 745 |
| Nivel máximo de cortocircuito de entrada | 65 kA (50 kA con MBwD estándar) | |
| Protección | Contactor de retroalimentación | |
| Entrada de bypass (funcionamiento en modo bypass) | | |
| Sistema de red eléctrica | 3 fases + neutro + tierra, 3 fases + tierra | |
| Tensión nominal | 380 V / 400 V / 415 V / 480 V fase-fase | |
| Rango de tensión | +/-10% (de tensión seleccionada) | |
| Frecuencia nominal | 50/60 Hz | |
| Rango de frecuencia | +/-0,5%, +/-1%, +/-2%, +/-4%, +/-6% y +/-8% (a elección del usuario) | |
| Corriente de entrada nominal | 301 | 601 |
| Máxima corriente de entrada con sobrecarga | 376 | 752 |
| Salida | | |
| Potencia nominal | 250 kW | 500 kW |
| Sistema de red eléctrica | 3 fases + neutro + tierra, 3 fases + tierra | |
| Tensión nominal | 480 V fase-fase | |
| Corriente de salida nominal | 301 | 601 |
| Máximo tiempo de funcionamiento con baterías | Ilimitado | |
| Regulación de frecuencia | 50/60 Hz bypass sincronizado, 50/60 Hz +/-0,1% en operación continua | |
| Velocidad de sincronización | Programable en 0,25; 0,5; 1; 2; 4, 6 Hz/segundo | |
| Sobrecarga (en funcionamiento normal o con alimentación a baterías) | 150% durante 30 segundos, 125% durante 10 minutos, 100% continuo | |
| Distorsión armónica total en tensión | <2% con carga lineal entre 0 y 100%, <6% a plena carga no lineal según IEC/EN62040-3 | |
| FP en carga | Desde 0,5 en adelanto a 0,5 en retardo sin reducción de la capacidad nominal | |
| Eficiencia | | |
| Operación normal | >96% con valores de carga de entre 35% y 100% | |
| Operación a batería | >96% con valores de carga de entre 35% y 100% | |
| Aspectos mecánicos | | |
| UPS autosoportada | 78,7x47x42,1" / 2000 x1200 x1070 mm | |
| Dimensiones: altura x ancho x profundidad | 78,7x121,9x42,1" / 2000 x 3096 x 1070 mm | |
| Peso | 2330 libras / 1058 kg | 3797 libras / 1724 kg |
| Solución de UPS con MBwD y batería – 6 minutos | 78,7x121,9x42,1" / 2000 x 3096 x 1070 mm | 78,7*190,3*42,1" / 2000 x 4833 x 1070 mm |
| Dimensiones: altura x ancho x profundidad | | |
| Peso | 9940 libras / 4513 kg | 18377 libras / 8343 kg |