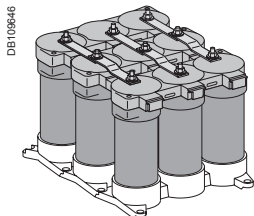


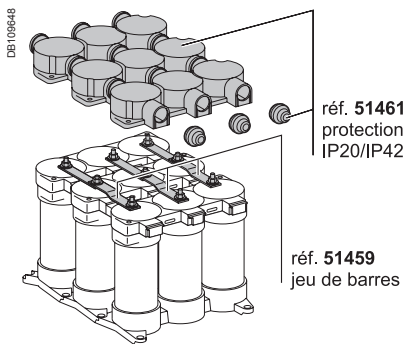
Les condensateurs modulaires Varplus<sup>2</sup> permettent, par un jeu d'assemblage, de couvrir différentes puissances (kvar) en fonction de la tension (V), la fréquence (Hz) et le niveau de pollution harmonique du réseau.



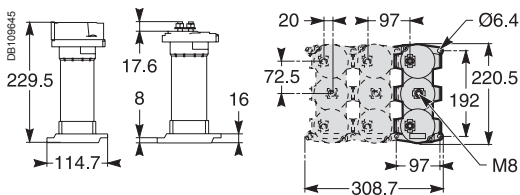
Varplus<sup>2</sup> IP00



Exemple d'assemblage Varplus<sup>2</sup> IP00



Accessoires Varplus<sup>2</sup>



Masse du Varplus<sup>2</sup> 2,1 kg.

### Réseaux peu pollués (Gh/Sn ≤ 15 %)

Varplus <sup>2</sup>		
Puissance utile	Valeur de dimensionnement	Réf.
<b>480 V (kvar)</b>	<b>525 V (kvar)</b>	
12,5	15	51383
<b>525 V (kvar)</b>	<b>550 V (kvar)</b>	
10,5	11,5	51351
12,3	13,5	51353
16,4	18	51357
Assemblage préconisé		
21	23	2 x 51351
24,6	27	2 x 51353
32,8	36	2 x 51357
49,2	54	3 x 51357
59,7		3 x 51357 + 51351
	59	2 x 51351 + 51357
65,6	72	4 x 51357

Assemblage mécanique maximum : 4 condensateurs et 66/72 kvar 525/550 V.  
Assemblage > 66 kvar : voir conditions à respecter dans la notice d'utilisation du Varplus<sup>2</sup>.

### Réseaux pollués et fortement pollués (15 % < Gh/Sn ≤ 50 %)

Il est nécessaire d'utiliser les condensateurs dimensionnés pour 690 V avec des selfs antiharmoniques accord 190/215 Hz ; accord 135 Hz sur demande.

### Caractéristiques

- tension assignée de dimensionnement des condensateurs : 550 V, triphasée 50 Hz
- système de protection HQ intégré à chaque pot monophasé :
  - protection contre les défauts à courant fort par un fusible HPC
  - protection contre les défauts à courant faible par la combinaison d'un surpresseur et du fusible HPC
- tolérance sur valeur de capacité : -5, +10 %
- classe d'isolement :
  - tenue 50 Hz 1 min. : 4 kV
  - tenue à l'onde de choc 1,2/50 µs : 15 kV
- essai de tension : 2,15 Un (tension assignée de dimensionnement) pendant 10 s
- surcharge maximum admissible sous tension réseau selon norme IEC 60831 1/2 :
  - en courant : 30 % en permanence
  - en tension : 10 % (8 h sur 24 h)
- résistances de décharge internes : tension résiduelle ≤ 50 V 1 min.
- pertes totales (résistances de décharge incluses) : ≤ 0,5 W/kvar
- catégorie de température D (+55 °C) :
  - température maximale : 55 °C
  - température moyenne sur 24 h : 45 °C
  - température moyenne annuelle : 35 °C
  - température minimale : -25 °C
- couleur :
  - pots : RAL 9005
  - socle et capot : RAL 7030
- normes : IEC 60831 1/2, CSA 22-2 No190, UL 810
- réalisation : pour l'intérieur
- protection :
  - IP00 sans accessoires
  - IP20 ou IP42 voir accessoires
- il n'est pas nécessaire de prévoir un raccordement à la terre
- bornes : 3 tiges M8 permettant un rayon de 360° pour le raccordement des câbles (sans capot).

Accessoires pour Varplus <sup>2</sup>	Réf.
1 lot de barres cuivre triphasé pour raccordement et assemblage de 2 et 3 condensateurs	51459
1 lot de capots de protection (IP20) et 3 embouts passe-câble (IP42) pour 1, 2 et 3 condensateurs	51461

### Installation

Les condensateurs peuvent être installés dans toutes les positions sauf celle avec axe des pots vertical et bornes à l'envers. Fixation avec des vis M6. Il existe un kit de remplacement Varplus par Varplus<sup>2</sup> (réf. 51298).