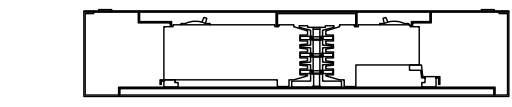
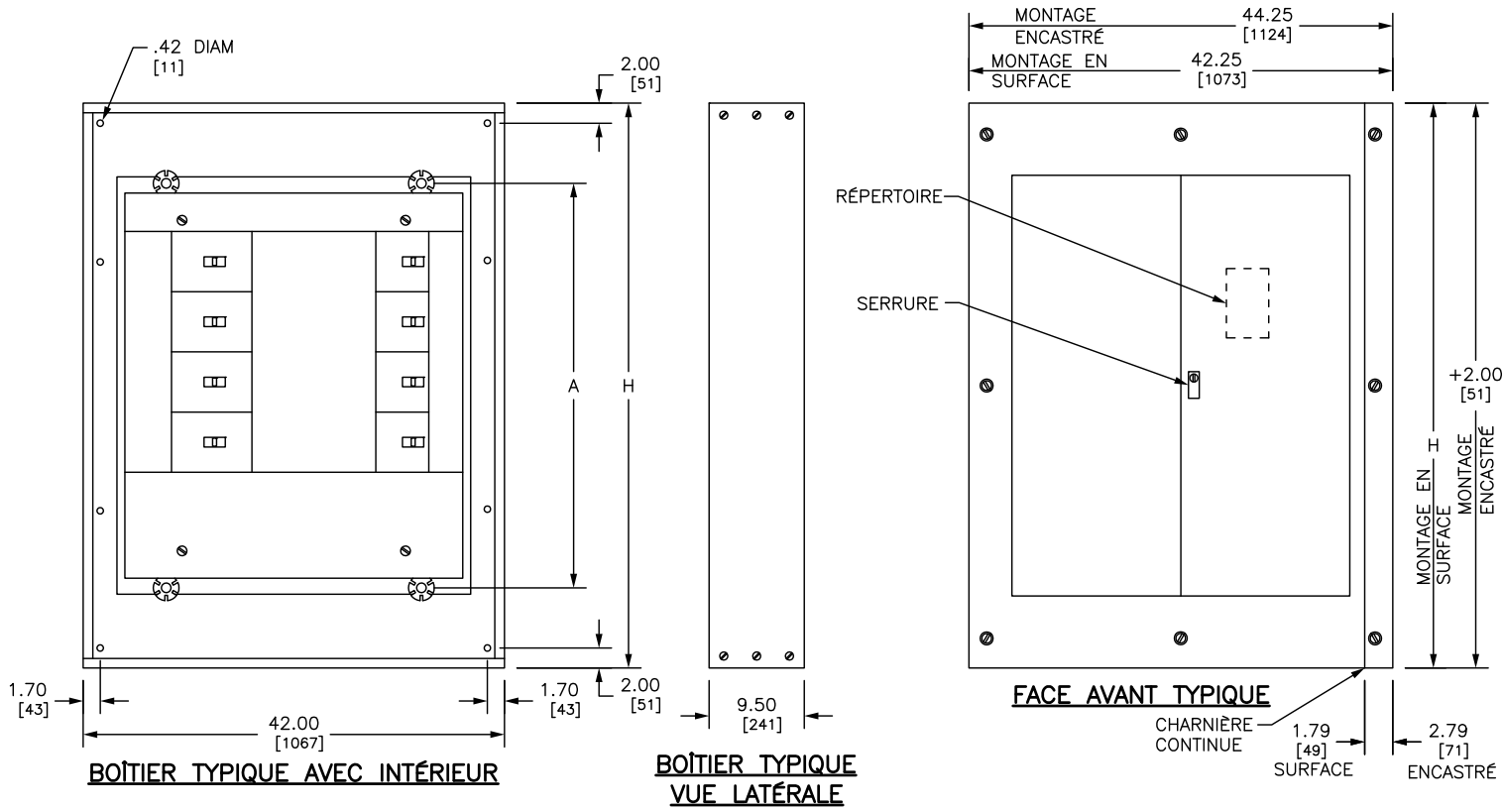
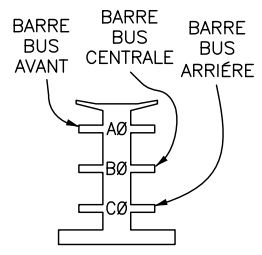


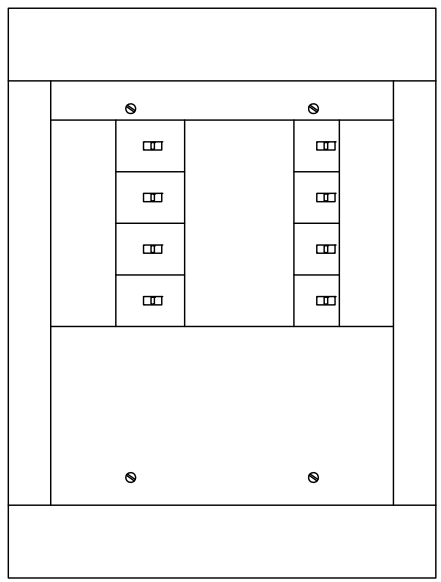
RÉV	DESCRIPTION	PAR	DATE	-	----	---	---/---/---
-	----	---	---/---/---	-	----	---	---/---/---



MONTAGE TYPIQUE DES DISJONCTEURS
BD, BG, BJ, BK, DG, DJ,
DL, FA, FC, FD, FG, FH, FI, FJ, FK, FY, HD,
HG, HJ, HL, JD, JG, JJ, JL, KA, KC, KH, KI,
LA, LC, LE, LH, LI, LX, LXI, MG, MJ,
PG, PJ, PK, PL, Q2, Q2H, Q2-H, QB,
QD, QG, QO, OU QJ



LA MISE EN PHASE DU RACCORD DE DÉRIVATION EST DÉTERMINÉE PAR LE CHOIX DU DISJONCTEUR



FACE AVANT SURFACE TYPIQUE
(GARNITURE À 4 MORCEAUX - SANS PORTE)

LES PANNEAUX DE DISTRIBUTION HCP SONT CONFORMES AUX EXIGENCES UL ET CSA EN VIGUEUR.

BOÎTIER: ACIER GALVANISÉ AU CALIBRE DU CODE AVEC PAROIS D'EXTRÉMITÉ AMOVIBLES VIERGES.
 FACE AVANT: ACIER AU CALIBRE DU CODE. FINI ÉMAIL GRIS PAR ÉLECTRODÉPOSITION CUIT AU FOUR SUR ACIER PHOSPHATÉ NETTOYÉ.

SERRURES: (COUVERCLES WITH PORTES) LES AVANTS DE 50.00/[1270] - 59.00/[1499] DE HAUTEUR SONT MUNIS D'UNE SERRURE ENCASTRÉE AVEC UNE CLÉ NSR-251. LES AVANTS DE 68.00/[1727] À 80.00/[2032] DE HAUTEUR SONT MUNIS D'UNE SERRURE ENCASTRÉE À 3 POINTS AVEC UNE CLÉ NSR-251.

POUR LES APPLICATIONS DE TYPE 3R, UTILISER CONJOINTEMENT AVEC PBA412.

DIMENSIONS DOUBLES POUCES MILLIMÈTRES

COURANT NOMINAL MAXIMAL CPS (MCB) OU DP-RA (BF-MCB)	ESPACE DE MONTAGE POUR DISJONCTEUR DE DÉRIVATION (POUCES)	H		A	
		po	mm	po	mm
225A	27	50.00	1270	20.40	518
A	45	59.00	1499	38.40	975
800A	63	68.00	1727	47.40	1204
	99	86.00	2184	65.10	1654

NOM DU PROJET: ---	CLASSIF. DE L'ÉQU: ---
SITE: ---	TYPE D'ÉQU: HCP I-LINE CPS (MLO) OU DP-RA (BF-MCB)
DESSINÉ PAR: ---	TYPE DE DESSIN: ---
ING.: ---	
DATE: JUIN 2018	
ÉTAT DU DESSIN: ---	No. PBA418HR_FR

