



NetBotz

Surveiller et protéger votre infrastructure informatique

apc.com/netbotz

Life Is On

APC[®]

by Schneider Electric

La solution la plus complète du secteur pour répondre à vos besoins en matière de sécurité informatique et de surveillance environnementale

APC™ NetBotz™ est conçu pour protéger votre infrastructure informatique contre les menaces environnementales et les risques d'accès non autorisés pouvant entraîner des interruptions d'activité inattendues.

L'informatique Edge est située dans des environnements périphériques proches des utilisations, ce qui augmentent les risques de dommages causés par l'eau, les variations de température et d'humidité, les incendies et autres... qui entravent les applications stratégiques de l'entreprise. Les accès intentionnels ou malveillants menacent non seulement la disponibilité des ordinateurs, mais exposent aussi les entreprises à des violations coûteuses de conformité.

La série NetBotz offre des fonctions intégrées de détection, de surveillance¹ et de contrôle d'accès aux baies informatiques par badge pour réduire les risques grâce à une large gamme de capteurs intelligents, à la capture et l'enregistrement par caméra¹, à des alertes configurables et à des options robustes de gestion.

Pourquoi devriez-vous choisir la gamme NetBotz ?



Support caméra HD 4MP avec stockage vidéo¹



Contrôle d'accès badgé



Large gamme de capteurs intelligents



Alertes instantanées, personnalisables et définies par l'utilisateur



Évolutive avec des modules d'extension



Gestion à distance avec gestion réseau intégrée



Intégration transparente de l'infrastructure informatique tierce



Cybersécurité renforcée



Facile à déployer et à configurer

1. Le bloc caméra est uniquement disponible sur les modèles des séries NetBotz 750 et 755.

Présentation de la gamme NetBotz

NetBotz 250



La détection économique et essentielle, le contrôle d'accès et les alertes instantanées pour les environnements informatiques de toutes tailles où l'espace rack informatique est disponible. Prend en charge jusqu'à 42 capteurs câblés, 47 capteurs sans fil et l'accès par badge pour 2 portes de rack.

Environnement idéal : Data centers et environnement périphérique Edge

NetBotz 750



Surveillance, détection, contrôle d'accès et alertes instantanées intégrés pour les environnements informatiques de toutes tailles où l'espace rack informatique est disponible. Prend en charge jusqu'à 4 caméras HD, 78 capteurs câblés, 47 capteurs sans fil et l'accès par badge pour 26 portes de rack.

Environnement idéal : Data centers et environnement périphérique Edge

NetBotz 755



Surveillance, détection, contrôle d'accès et alertes instantanées intégrés pour les environnements informatiques de toutes tailles où l'espace rack informatique est indisponible. Prend en charge jusqu'à 4 caméras HD, 16 capteurs câblés, 47 capteurs sans fil et l'accès par badge pour 2 portes de rack.

Environnement idéal : Environnement en périphérie Edge

	NetBotz 250	NetBotz 755	NetBotz 750
Série de produits	NetBotz Surveillance en rack	NetBotz Surveillance de salle	NetBotz Surveillance en rack
Capteurs Plug-and-Play	•	•	•
Gestion de réseau intégré	•	•	•
Alertes instantanées par e-mail/SNMP	•	•	•
Prêt pour EcoStruxure	•	•	•
Expérience utilisateur Web améliorée		•	•
Véritable soutien aux réseaux privés		•	•
Intégration informatique tierce		•	•
Tarifification	€	€€	€€€
Nombre maximal de modules et capteurs pris en charge			
Caméra HD 165	-	4	4
Poignées d'accès au rack intégrées	2	-	2
Capteurs universels câblés	42	16	78
Capteurs sans fil	47	47	47
Châssis d'accès en rack 170	-	1	12
Sondes	6	2	12

Présentation des capteurs et des modules

Capteurs		
Type		Description
	Température	Fournit des données en temps réel sur la température
	Humidité	Fournit des données en temps réel sur l'humidité
	Technologie sans fil	Disponible pour la détection de température et d'humidité (contribue à réduire l'encombrement et les frais de câblage)
	Fuite	Détection précoce de fuite dans votre data center ou armoire réseau
	Commutateur de porte	Surveille l'accès à une salle ou à un rack
	Fumée	Détecte la fumée dans les espaces informatiques (complète le système de sécurité incendie existant)
	Contact sec	Se connecte à des périphériques tiers pour assurer une surveillance critique
	Vibrations	Détecte les vibrations dans les racks qui peuvent indiquer le mouvement des ressources informatiques
	0-5V	Se connecte à des capteurs de pression tiers pour aider à surveiller les liquides et les gaz
Modules		
Type		Description
	Caméra	Surveillance haute définition avec détection de mouvement
	Accès rack	Fournit un contrôle d'accès par badge aux baies informatiques
	Capteur pour rack	Prend en charge 6 capteurs supplémentaires (montage en rack)
	Capteur d'ambiance	Prend en charge 4 capteurs supplémentaires (montage mural)

Pour obtenir des informations détaillées sur la compatibilité des capteurs et des modules, reportez-vous au tableau de compatibilité NetBotz.

Solutions de gestion NetBotz



Gestion de réseau intégrée

Pour l'accès et la gestion à distance

Connectez-vous à votre réseau et bénéficiez d'un contrôle instantané

La gestion de réseau intégrée permet la connexion et le contrôle sécurisés d'une unité NetBotz individuelle via un navigateur Web, une interface de ligne de commande ou SNMP. La fonction de notification configurable et hautement personnalisable vous permet de rester informé des problèmes dès qu'ils arrivent.

EcoStruxure IT

Connexion d'environnements informatiques hybrides pour des informations avancées

Surveillance indépendante dans le Cloud des fournisseurs avec EcoStruxure™ IT

EcoStruxure IT surveille et protège vos équipements critiques, en fournissant une visibilité 24h/24 et 7j/7 via des données en temps réel, des alarmes intelligentes et des informations sur l'état de vos actifs connectés directement sur votre smartphone.

Grâce au service EcoStruxure™ Asset Advisor, le dépannage à distance est assuré par les experts qui surveillent vos actifs connectés 24h/24 et 7j/7.



Solution d'infrastructure tierce

Pour une meilleure expérience utilisateur et une meilleure flexibilité

Connectez-vous facilement à votre logiciel de gestion central tiers

Les séries APC NetBotz 750 et 755 offrent désormais les intégrations les plus simples aux systèmes tiers via l'API REST, afin que vous puissiez gérer votre NetBotz sans aucun obstacle.

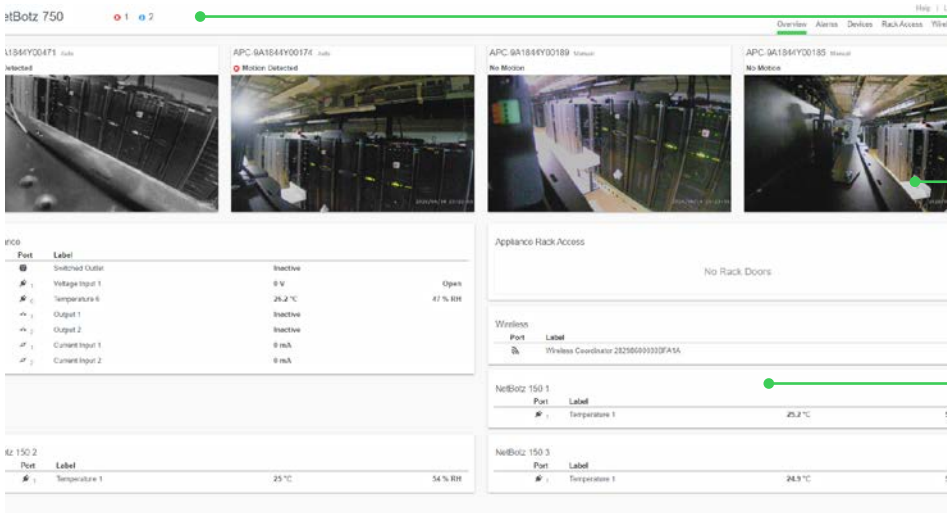
Prise en charge de caméra tierce ¹

Les séries APC NetBotz 750 et 755 vous permettent désormais d'extraire des flux de caméras de nombreux fournisseurs tiers qui prennent en charge ONVIF².

1. L'intégration et la prise en charge tierces sont uniquement disponibles sur les modèles des séries NetBotz 750 et 755.

2. Les caméras du profil ONVIF ne disposeront pas de toutes les fonctionnalités de la caméra NetBotz 165, y compris la détection de mouvement ; en savoir plus sur www.onvif.com

Présentation de l'interface Web

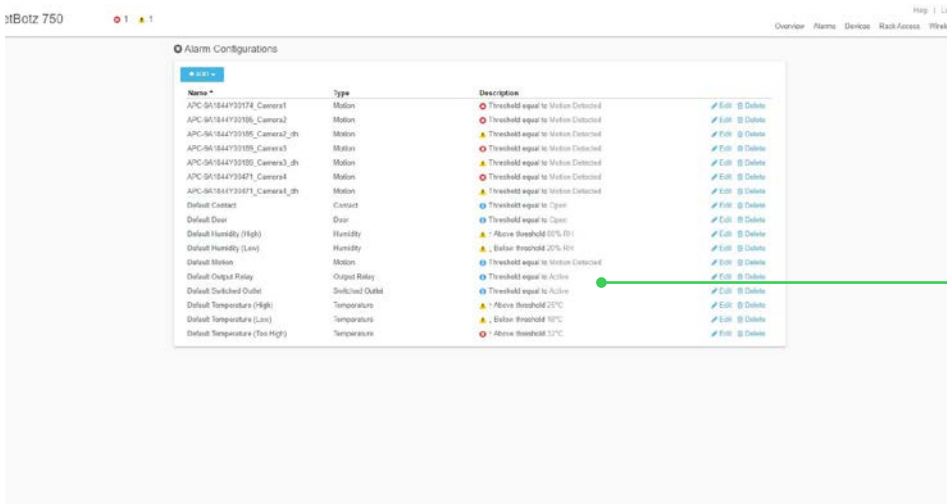
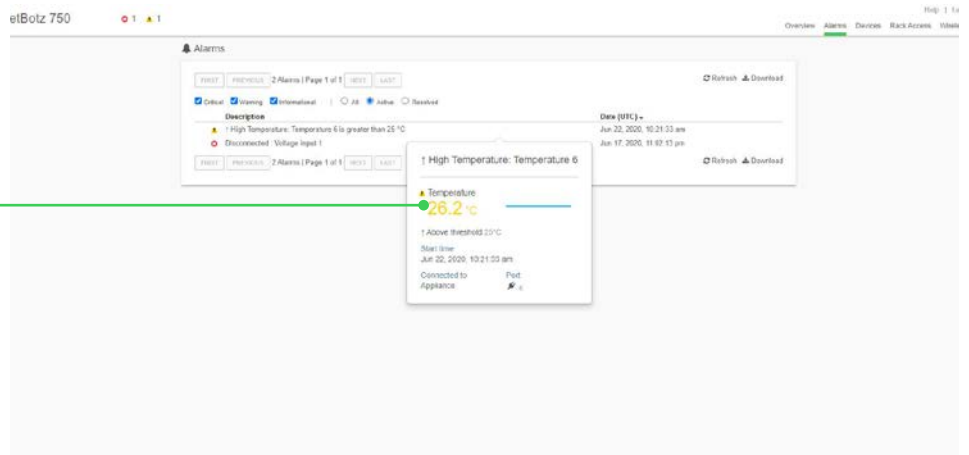


Vue d'ensemble des alertes en temps réel

Plusieurs flux de caméras sur un seul écran

Vue d'ensemble des données du capteur en temps réel

Affichage des alarmes actives en temps réel pour répondre rapidement aux urgences



Options de seuil d'alarme définies par l'utilisateur

Spécifications techniques

	NBRK0250	NBRK0750	NBWL0755 NBWL0756 ¹
Gamme de produits	NetBotz Surveillance en rack	NetBotz Surveillance de salle	NetBotz Surveillance en rack
Matériel			
Inclus	Appareil NBRK0250, cordon d'alimentation, câble micro USB, matériel de montage, câble A-Link, coordinateur sans fil, capteur de température sans fil, capteur de température et d'humidité câblés	Appareil NBRK0750, cordon d'alimentation, câble micro USB, matériel de montage, câble A-Link, coordinateur sans fil, capteur de température sans fil, capteur de température et d'humidité câblés	Appareil NBWL0755/NBWL0756, module caméra HD 165, câble micro USB, Ancrage mural, équipement de montage, Injecteur POE NBAC0303NA2 ¹
Caméras externes prises en charge	Aucune	NetBotz Camera Pod 165, ONVIF Profile S Cameras ²	
Capteurs universels câblés pris en charge	Température, Température/Humidité, Contact de porte, Fumée, Fuite ponctuelle, Vibration, Contact Sec	Température, Température/Humidité, Contact de porte, Fumée, Fuite ponctuelle, Vibration, Contact Sec, 0-5V	
Capteurs sans fil pris en charge	Température sans fil, température/humidité sans fil, coordinateur/routeur sans fil (NBWC100U uniquement)		
Support d'extension pris en charge	Rack Sensor Pod 150	Rack Sensor Pod 150, Room Sensor Pod 155, Rack Access Pod 170 ³	
Communications et gestion			
Connecteurs et ports	(1)LAN public 10/100 Base-T, (6) capteur universel APC, (2) poignées de contrôle d'accès, (2) contact de porte, (1) E/S de contrôle 12/24 V, (1) relais de tension, (1) ports USB, (2) ports A-link (1) port de coordinateur sans fil, (1) port de sortie de balise, (1) port de console mini-USB	(1) LAN public 10/100/1000 Base-T, (6) capteur universel APC, (2) poignées de contrôle d'accès, (2) contact de porte, (4) ports réseau privés PoEP pour caméra, (2) capteur 4-20 mA, (2) relais 12/24 V IO, 2) Ports USB, 2) fuites de câble, 2) ports A-links, 1) ports de coordinateur sans fil, 1) port de balise, 1) sortie commutée, 1) port de console Micro-USB	(1) LAN public 10/100/1000 Base-T, (4) capteur universel APC, (1) ports réseau privé PoE pour caméra, (2) E/S relais 12/24V, (1) ports USB, (1) fuites de câble, (1) ports de liaison A, (1) port de coordinateur sans fil, (1) Port de console Micro-USB
Afficheurs	Alimentation, liaison réseau		Écran OLED d'alimentation, de liaison réseau, de température et d'humidité
Protocoles	A-Link, DHCP, DNS, HTTPS, SMTP, SNMP v1 et v3, SSHv2, TCP/IP, TLS 1.2		
Interface de gestion	Google Chrome, Mozilla Firefox, StruxureWare Data Center Expert ⁴	Google Chrome, Mozilla Firefox, API REST, StruxureWare Data Center Expert ⁴	
Données physiques			
Dimensions H x L x P (mm)	44,0 × 432,0 × 59,0	43,5 × 432,0 × 178,0	140 × 244 × 91,28
Dimensions à l'expédition H x L x P (mm)	67 × 450 × 225	121,0 × 533,0 × 318,0	121,0 × 533,0 × 318,0
Poids net (kg)	1,26 kg	2,45 kg	1,56 kg
Poids à l'expédition (kg)	3,00 kg	4,17 kg	3,72 kg
Environnement			
Température de fonctionnement	0 - 45 °C		
Température de stockage	-15 - 65 °C		
Humidité relative	10 - 95 %		
Altitude de fonctionnement	0 à 3 000 mètres		
Altitude de stockage	0-50 000 pieds (0-15 000 mètres)		
Conformité			
Approbations	CE; FCC 47 CFR Part 15 Classe A, ICES-003 Classe A, AS/NZS CISPR 22, VCCI Classe A, Basse Tension Directive 2014/35/CE, directive CEM 2014/30/CE, directive RoHS 2011/65/UE, UL 60950-1, CAN/CSA N° 60950-1-03		
Garantie standard	2 ans		

1. NetBotz Room Monitor 756 est le NetBotz Room Monitor 755 avec un injecteur PoE 120/240V

2. La détection de mouvement et d'autres fonctionnalités peuvent être limitées lors de l'utilisation de caméras ONVIF non NetBotz. Plus d'infos sur www.onvif.org

3. Les ports de poignée intégrés au NBRK0750 prennent uniquement en charge les kits de poignée NBHN125, qui ont une forme différente de celle incluse avec le NBP0171.

4. Data Center Expert v7.7 ou version ultérieure est requis pour la fonctionnalité de vidéosurveillance avec NetBotz 750 et 755

Life Is On

APC[®]

by **Schneider** Electric

Visitez le site apc.com/netbotz pour en savoir plus
et explorer l'outil de configuration.

Schneider Electric Industries SAS

Siège social

35, rue Joseph Monier

92500 Rueil-Malmaison Cedex, France

Tél. : +33 (0)1 41 29 70 00

www.apc.com/fr

www.se.com