



Tableau tertiaire communicant

Pour des bâtiments sûrs, innovants et durables

Le tableau communicant est le « cerveau » du bâtiment. Il centralise toutes les données et assure la répartition ainsi que la protection des circuits électriques. Il regroupe les produits contribuant au bon fonctionnement du bâtiment et veille à assurer la sécurité des personnes et des biens.

Il permet de garantir la bonne gestion – opérationnelle et énergétique – du bâtiment ainsi que la continuité de service des équipements électriques.

★ Pour en savoir plus sur le Tableau tertiaire communicant

www.se.com/fr/myschneider

Les plus

Un écosystème plus connecté

- Vision globale du bâtiment, pilotage à distance des services, maintenance proactive... Le fonctionnement de l'écosystème repose sur la connectivité via des logiciels et des applications de pointe.

Des bâtiments plus performants

- Parce qu'il touche aussi bien au confort qu'à la sécurité, le tableau électrique connecté rend les bâtiments plus performants. Sur le plan opérationnel, comme sur le plan énergétique, en partie grâce aux systèmes de régulation automatique de l'éclairage et du chauffage.

Des entités plus simples à gérer

- Services proposés aux occupants, alertes, contrôle à distance... Tout est pensé en amont et programmé pour répondre aux besoins des gestionnaires et des occupants. Ainsi, chaque bâtiment de logements, de bureaux ou de petits commerces se gère de façon autonome ou presque.

Acti9 iDT40 : au cœur du tableau connecté

1 Raccordements automatiques

- Système de raccordement automatique à l'amont.
- Références cœurs dotées de connexions automatiques à l'aval, compatibles avec câble rigide, câble souple et câble souple avec embout.
- Gamme également renouvelée en version vis/vis, compatible avec le parc existant.

2 Répartiteur vertical Acti9 VDIS 125A

- Accès direct aux têtes de groupe et groupes d'appareillages.
- Installation latérale qui libère de l'espace sur le rail DIN.
- Connexion sans outil grâce à la technologie "push in" des bornes à ressort.
- Optimisé pour les coffrets Pragma 24, Resi9 24, Prisma G et Prisma Pack.

3 Système contacteur tête de groupe

- Connexion directe du contacteur aux départs par peigne.
- 40A et 63A en versions 4NO et 4NC.
- Véritable pôle de neutre désynchronisé protégeant l'installation contre les risques de rupture du neutre.

4 Interrupteur différentiel compact à alimentation par le bas

- Connexion directe au départ par peigne.
- Optimisation de l'espace : aucun autre module requis.
- Zone d'alimentation clairement indiquée par le volet jaune.

5 Module de contrôle PowerTag C et passerelle de communication PowerTag Link

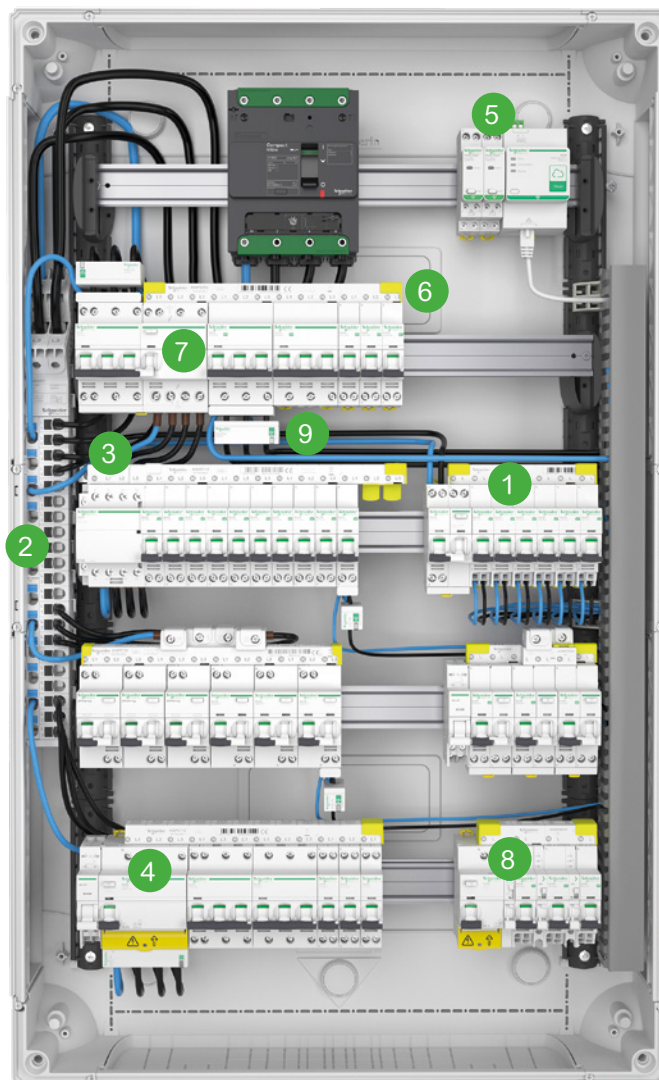
- Solution compacte et sans fil pour le contrôle et le pilotage à distance.

6 Peigne jusqu'à 80A

- Compatibilité avec l'ensemble des appareillages Acti9 iDT40.
- Peigne sécable et réutilisable.
- Variantes avec connecteurs intégrés pour une installation encore plus facile.

7 Vigi tête de groupe à double sortie

- Gain de temps à l'installation.
- Ergonomique et pratique en cas de repiquage.



8 Auxiliaires de commande et de signalisation

- Le système Acti9 iDT40 utilise les mêmes auxiliaires que la gamme Acti9 iC60.
- Gamme complète de contacts compatibles avec les peignes du système Acti9 iDT40.
- Ports Ti24 en partie supérieure et inférieure.

9 Capteur d'énergie PowerTag

- Surveillance des charges à distance.
- Solution compacte et sans fil, facile à installer dans le neuf comme en rénovation.