

Contrats de Maintenance Rénovation

La solution idéale pour répondre au vieillissement et à l'obsolescence de vos équipements de distribution électrique

Pour quels besoins ?

Les équipements de distribution électrique de votre installation sont **vieillissants** et **obsolescents**.

Vous souhaitez une solution de rénovation permettant :

- de garantir la disponibilité et la continuité de service,
- de lisser sur plusieurs années le coût de la rénovation,
- de conserver votre capacité de financement.

La réponse de Schneider Electric

Le "Contrat de Maintenance Rénovation" (d'une durée de 3 à 7 ans) est la solution proposée par Schneider Electric pour transformer votre budget d'investissement (CAPEX) en dépenses d'exploitation (OPEX).

Vous pouvez ainsi préserver votre capacité d'investissement et :

- moderniser vos installations électriques,
- conserver vos équipements en bon état de fonctionnement pendant la durée du contrat,
- adapter votre programme de rénovation en fonction de vos besoins de manière à bénéficier d'une installation rénovée intégrant les derniers progrès technologiques.

Audit et programmation ✓

Après un audit de vos installations, Schneider Electric vous accompagne pour :

- définir les matériels qui nécessitent une modernisation,
- planifier les priorités selon vos contraintes d'exploitation.

Maintenance préventive ✓

Nos services prennent en charge la maintenance préventive des équipements concernés pendant toute la durée du contrat.

Maintenance corrective ✓

En cas de panne ou défaillance pendant la durée du contrat, le dépannage ou le remplacement de l'équipement est effectué sans modification des termes économiques du contrat.

Rénovation ✓

Schneider Electric prend en charge les opérations de rénovation selon le planning décrit dans le contrat.

Avantages des Contrats de Maintenance Rénovation Schneider Electric



Des prix garantis

- La charge financière de l'opération est lissée sur la durée du contrat grâce à des loyers fixes.
- Le calendrier des opérations de rénovation est établi selon vos besoins et l'état de l'installation.

Une installation disponible

- Le bon fonctionnement de chaque équipement est assuré grâce aux opérations de maintenance préventive réalisées.
- En cas de panne durant la période contractuelle, Schneider Electric assure le dépannage ou le remplacement anticipé de l'équipement sans modification des termes du contrat.
- Les contrats CMR permettent de valoriser votre patrimoine.

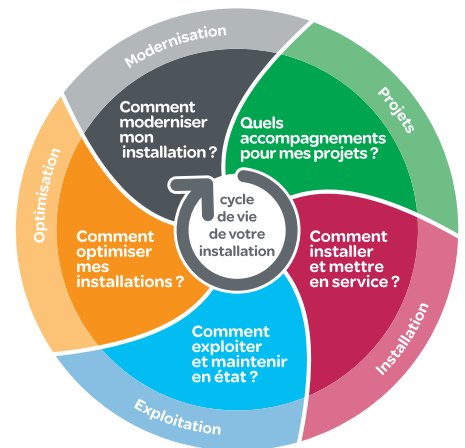
Une solution flexible

- Le contrat s'applique à tous vos équipements de distribution électrique : transformateurs HTA/BT, tableaux HTA, disjoncteurs BT...
- Les contrats CMR de Schneider Electric sont évolutifs : ils s'adaptent à vos besoins présents et futurs.

Un maximum de sérénité

- Les contrats CMR intègrent une astreinte 24h/24 et 7j/7 avec intervention sous 8 h horloge.
- La capacité d'investissement de l'entreprise est préservée (CAPEX).
- L'offre CMR permet, à l'échéance du contrat, de garantir un parc d'équipements électriques neufs bénéficiant des dernières technologies.

Une gamme complète
de services
Schneider Electric



Schneider Electric France
Direction Marketing Communication France
Centre PLM
F - 38050 Grenoble cedex 9
Conseils : 0 825 012 999*
Services : 0 810 102 424**

* Service 0,15€/appel + prix de l'appel
** Service gratuit + prix de l'appel

Life Is On

Schneider
Electric

