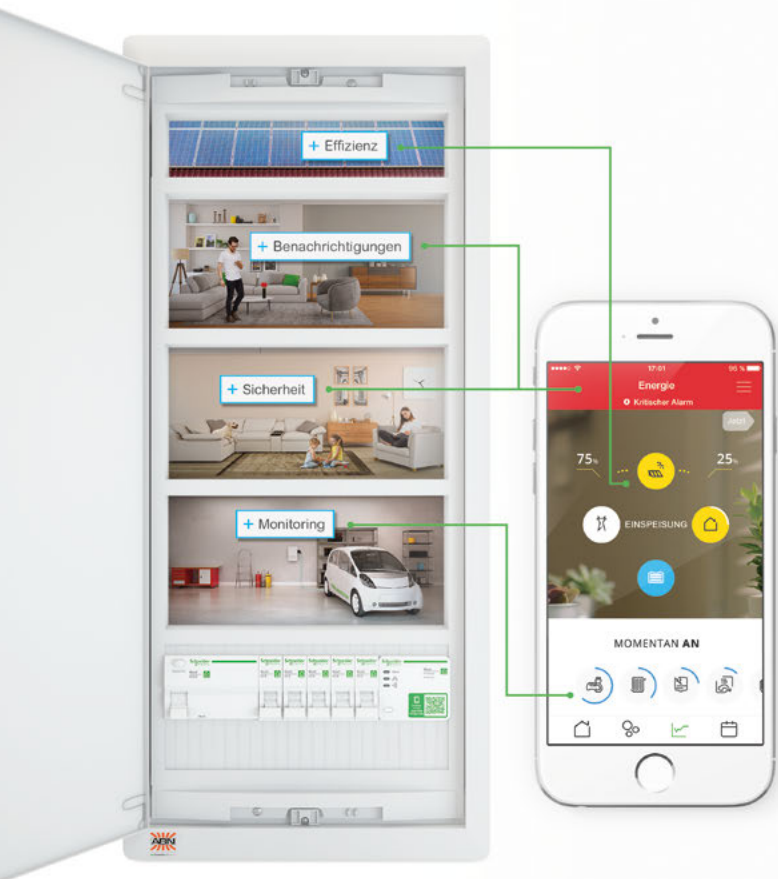


Die smarte

# GESAMTLÖSUNG

Energieverteilung Wohnbau 4.0



Life Is On

Schneider  
Electric

# Der ABN Zählerschrank

## – vollgepackt mit Innovationen

Zusammen mit den neuen Resi9 Reiheneinbaugeräten und dem Wiser™ Energiemanagement von Schneider Electric zur smarten Gesamtlösung Energieverteilung Wohnbau 4.0!

- +
- Anlagenseitiger Anschlussraum (AAR)
- Leitungsschutzschalter 10 kA
  - FI/LS 10 kA

- +
- Raum für Zusatzanwendungen (RIZ)

- +
- Zählerfeld (ZF), eHZ oder 3-Punktzähler

- +
- Netzseitiger Anschlussraum (NAR)
- Selektiver Hauptschalter
  - Überspannungsschutz T1/T2

- +
- Verteilerfeld
- Leitungsschutzschalter 6kA
  - Fehlerstromschutzschalter
  - Überspannungsschutz Typ 2
  - FI/LS
  - Neozed Sicherungselement
  - AFDD Fehlerlichtbogen-Schutzeinrichtung
  - Wiser Energiemanagement
  - Installationsschütze
  - Fernschalter

- +
- Multimediafeld mit LexCom Home
- Daten- und Kommunikationsfeld

- +
- Raum für Abschlusspunktzählerplatz (APZ) mit Spannungsversorgung und RJ45-Datenschnittstelle

## Ein starkes Team: Resi9, Wiser™ Energiemanagement und ABN

Bieten Sie Ihren Kunden smarte Technik mit echtem Mehrwert: Die Kombination aus dem neuen Reiheneinbausortiment Resi9, Wiser™ Energiemanagement und ABN macht aus jedem Endnutzer im Handumdrehen einen Energie-Manager, der seinen Stromverbrauch einsehen, auswerten und optimieren kann. Wie das geht? Ganz einfach per mobiler App.

### Mit mobiler App das Zuhause immer im Blick

Wiser™ ist eine intelligente Gebäudetechnologie, die Produkte und Anwendungen von Schneider Electric miteinander vernetzt. So steuern die Nutzer Licht, Jalousie und Heizung bequem per App. Im Wohnbau ermöglicht Wiser™ darüber hinaus ein übersichtliches und kostenschonendes Energiemanagement.

### Die Kundenvorteile im Überblick

#### Sicherheit

- Überwachung elektrischer Verbraucher
- Benachrichtigungen bei auffälligen Energiewerten
- Alarmfunktion

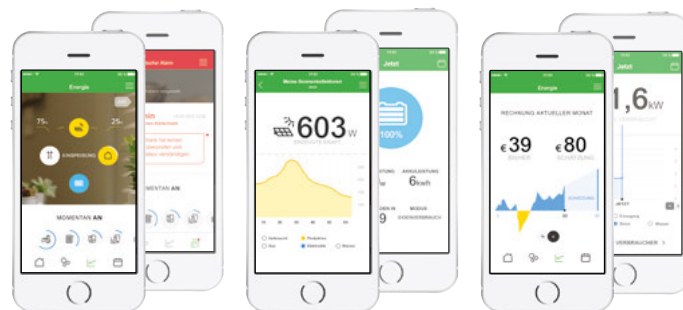
#### Effizienz

- Mobile App für effizientes Energiemanagement
- Überblick und Analyse der Verbräuche
- Prognose der monatlichen Energiekosten

## Wiser™ Energiemanagement App

### Einfache Haussteuerung mit Wiser™

Mit der Wiser™ Energiemanagement App betritt Ihr Kunde die nächste Stufe des Energiemanagements. Dank der ständigen Überwachung der elektrischen Installationen durch das Wiser™ Energiemanagement kann er seine Verbräuche genau einsehen. Dabei lässt sich ganz leicht erkennen, an welchen Stellen er seinen Energieverbrauch noch optimieren kann.



Infos und Benachrichtigungen über Energieverbrauch

Energieproduktion verfolgen und Energiespeicher verwalten

Prognose des Energieverbrauchs und Kostenanalyse

### Hauptvorteile im Überblick

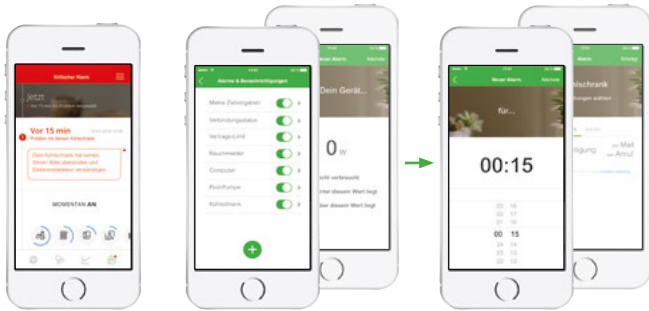
- Übersicht sämtlicher Energiekosten
- Kennenlernen des eigenen Nutzungsverhaltens
- Berechnung der Investitionsrentabilität der eigenen Energieerzeugung





## Per Benachrichtigung stets auf dem Laufenden bleiben

Durch die Energiemanagement-Funktion kann sich Ihr Kunde über die Wiser™ Energiemanagement App informieren, ob kritische Verbraucher wie beispielsweise Kühlschrank oder Heizung richtig funktionieren. Wann genau eine Benachrichtigung erfolgt, kann bequem per App definiert werden.



Benachrichtigungen empfangen und vorbeugende Maßnahmen ergreifen

Für die Benachrichtigungen Regeln erstellen: Bedingung, Überwachungszeitabschnitt und Meldungsart festlegen

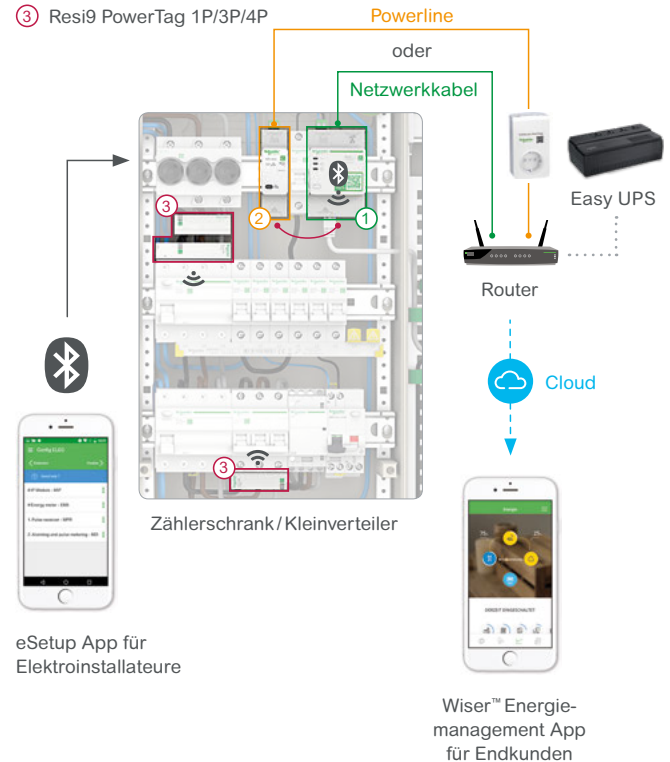
## Wiser™ Energiemanagement-Funktionen im Überblick

- Status-Benachrichtigungen über Zustand der elektrischen Verbraucher
- Batteriestatus direkt in der Wiser™ App abrufbar
- Analyse und Prognose des Energieverbrauchs

# Wie Wiser™ Energiemanagement funktioniert

## Energieverteilung Wohnbau 4.0

- ① Wiser™ IP Modul
- ② Wiser™ Connection Kit
- ③ Resi9 PowerTag 1P/3P/4P



## Einfach smart im gesamten Wohnbau

Die Sammlung von Daten erfolgt via Wiser™ IP Modul mittels PowerTag Energiesensoren, die auf den Resi9 Reiheneinbaugeräten verbaut sind und auf RF-Technologie basieren. Die Geräte sind direkt in der Verteilung installiert und externe Daten, wie z. B. aus einem Batteriespeicher, lassen sich problemlos integrieren. Mittels der Wiser™ Energiemanagement App kann der Endverbraucher mit der Energieverteilung kommunizieren und so wertvolle Informationen erhalten.

# Life Is n

[se.com/de](https://www.se.com/de)

Schneider Electric GmbH  
Gothaer Straße 29  
40880 Ratingen | Germany  
Tel.: +49 2102 404 6000\*  
[de-schneider-service@se.com](mailto:de-schneider-service@se.com)  
[www.se.com/de](https://www.se.com/de)

\*0,14 €/Min. aus dem Festnetz,  
Mobilfunk max. 0,42 €/Min.

© 07.2019 Schneider Electric. All Rights Reserved. Life Is On Schneider Electric is a trademark and the property of Schneider Electric SE, its subsidiaries and affiliated companies. All other trademarks are the property of their respective owners.  
ZXFEVWOHNBAU