



Současné monitorování více bezpečnostních funkcí

Bezpečnostní modulární kontrolér
Preventa XPS MCM

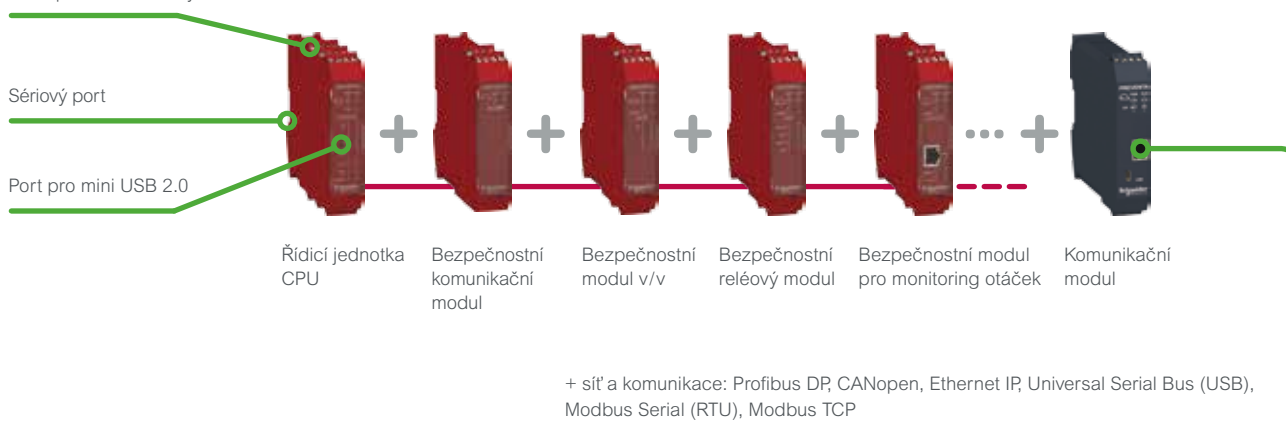


Zvyšuje efektivitu díky flexibilitě a škálovatelnosti

Odnímatelné šroubové
nebo pružinové svorky

Sériový port

Port pro mini USB 2.0





XPSMCMCP0802



XPSMCMX0802



XPSMCMDI0800



XPSMCMDI1600



XPSMCMDI1200MT



XPSMCMDO0002



XPSMCMDO0004



XPSMCMER0002



XPSMCMER0004



XPSMCMRO0004



XPSMCMRO0004DA



XPSMCMEN0100SC



XPSMCMEN0200SC



XPSMCMEN0200

Bezpečnostní kontrolér

Popis	Vstupy (počet a typ)	Výstupy (počet a typ)	Typ konektoru	Typové označení	Hmot. kg
Centrální procesorová jednotka (CPU)	8 digitálních + 2 pro Start/Restart	2 páry OSSD + 4 testovací výstupy + 2 stavové výstupy	Šroubové svorky	XPSMCMCP0802	0,250

Bezpečnostní rozšiřující moduly

Bezpečnostní rozšiřující moduly vstupů/výstupů

Popis	Vstupy (počet a typ)	Výstupy (počet a typ)	Typ konektoru	Typová označení	Hmot. kg
Modul vstupů/výstupů	8 digitálních + 2 pro Start/Restart	2 páry OSSD + 4 testovací výstupy + 2 stavové výstupy	Šroubové svorky	XPSMCMX0802	0,250
Modul vstupů	8 digitálních	4 testovací	Šroubové svorky	XPSMCMDI0800	0,230
	16 digitálních	4 testovací	Šroubové svorky	XPSMCMDI1600	0,250
	12 digitálních	8 testovacích pro 4 vodiče nášlapné rohože	Šroubové svorky	XPSMCMDI1200MT	0,250
Modul výstupů	2 pro Start/Restart	2 páry OSSD + 2 stavové výstupy	Šroubové svorky	XPSMCMDO0002	0,230
	4 pro Start/Restart	4 páry OSSD + 4 stavové výstupy	Šroubové svorky	XPSMCMDO0004	0,250

Bezpečnostní rozšiřující reléové moduly

Modul reléových výstupů (bez možnosti komunikace)	1 pro Start/Restart	2 reléové pro 1 výstup (2 Z + 1 V)	Šroubové svorky	XPSMCMER0002	0,250
	2 pro Start/Restart	4 reléové (4 Z + 2 V)	Šroubové svorky	XPSMCMER0004	0,300
Modul reléových výstupů (s možností komunikace přes konektor)	4 pro Start/Restart	4 reléové	Šroubové svorky	XPSMCMRO0004	0,300
	4 pro Start/Restart	4 reléové s 8 stavovými výstupy	Šroubové svorky	XPSMCMRO0004DA	0,330

Bezpečnostní rozšiřující moduly pro monitorování rychlosti

Popis	Vstupy (počet a typ) Typ konektoru	Typ konektoru	Typové označení	Hmot. kg
Modul pro monitorování bezpečné rychlosti	<ul style="list-style-type: none"> ■ 1 vstup z enkodéru Sin/Cos + 2 vstupy indukčních čidel ■ 1x RJ 45 (kodér 1) □ Indukční čidlo připojené přes svorkovnici 	Šroubové svorky	XPSMCMEN0100SC	0,280
	<ul style="list-style-type: none"> ■ Až 2 vstupy z enkodéru Sin/Cos + 2 vstupy indukčních čidel ■ 2x RJ 45 (kodér 1/kodér 2) □ Indukční čidlo připojené přes svorkovnici 	Šroubové svorky	XPSMCMEN0200SC	0,300
	<ul style="list-style-type: none"> ■ 2 vstupy indukčních čidel □ Indukční čidlo připojené přes svorkovnici 	Šroubové svorky	XPSMCMEN0200	0,230



XPSMCMCO0000S1 XPSMCMCO0000S2



XPSMCMCO0000EI XPSMCMCO0000EM XPSMCMCO0000UB



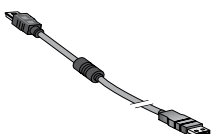
XPSMCMCO0000CO XPSMCMCO0000MB XPSMCMCO0000PB



XPSMCMCN0000SG



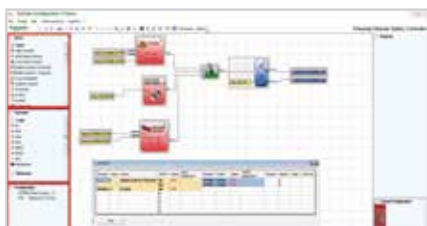
XPSMCMME0000



TCSXCNAMUM3P



TSXSXCMCN0●●



XPSMCMMSW0000V10

Bezpečnostní rozšiřující moduly

Bezpečnostní rozšiřující moduly pro komunikaci

Popis	Charakteristika	Typ konektoru	Typová označení	Hmot. kg
Sběrnice RS 485 pro rozšíření ostrovů	1 rozhraní: 1 vstup nebo výstup pro připojení sítě	Šroubové svorky	XPSMCMCO0000S1	0,300
	2 rozhraní: 1 vstup a 1 výstup pro připojení sítě	Šroubové svorky	XPSMCMCO0000S2	0,300

Rozšiřující moduly pro standardní komunikaci

Popis	<input type="checkbox"/> Typ sběrnice /sítě <input type="checkbox"/> Typ konektoru	Typ konektoru	Typová označení	Hmot. kg
Moduly pro standardní komunikaci	<input type="checkbox"/> Ethernet IP <input type="checkbox"/> 1x RJ 45 (In/Out)	Šroubové svorky	XPSMCMCO0000EI	0,300
	<input type="checkbox"/> Modbus TCP <input type="checkbox"/> 1x RJ 45 (In/Out)	Šroubové svorky	XPSMCMCO0000EM	0,300
	<input type="checkbox"/> Univerzální sériová sběrnice <input type="checkbox"/> 1x mini USB	Šroubové svorky	XPSMCMCO0000UB	0,300
	<input type="checkbox"/> CANopen <input type="checkbox"/> SUB-D 9 (female)	Šroubové svorky	XPSMCMCO0000CO	0,300
	<input type="checkbox"/> Modbus Serial (RTU) <input type="checkbox"/> 1x RJ 45	Šroubové svorky	XPSMCMCO0000MB	0,300
	<input type="checkbox"/> Profibus DP <input type="checkbox"/> SUB-D 9 (male)	Šroubové svorky	XPSMCMCO0000PB	0,300

Příslušenství

Popis	Použití	Typová označení	Hmot. kg
Konektor pro rozšíření sběrnice (1)	Pro připojení rozšiřujících modulů k CPU bezpečnostního modulárního kontroléru	XPSMCMCN0000SG	0,001
Paměťová karta	Pro uložení a/nebo přenos konfigurace do CPU bezpečnostního modulárního kontroléru bez použití PC	XPSMCMME0000	0,004

Popis	Použití	Délka	Typová označení	Hmot. kg
Propojovací kabel	Pro přenos konfigurace mezi CPU bezpečnostního modulárního kontroléru, PC a komunikačními moduly Vybaven 2 konektory USB: USB A a mini USB typu B	3 m	TCSXCNAMUM3P	0,065
Stíněný kabel RS 485	Pro propojení dvou bezpečnostních komunikačních modulů	10 m	TSXSXCMCN010	0,920
		25 m	TSXSXCMCN025	2,300
		50 m	TSXSXCMCN050	4,600

Konfigurační software

Popis	Charakteristika	Typové označení
Konfigurační software SoSafe	<input type="checkbox"/> Verze 1.0 <input type="checkbox"/> Dostupnost: zdarma <input type="checkbox"/> Vč. uživatelského manuálu <input type="checkbox"/> Jazykové mutace: EN, FR, IT, DE, ES, ZH a JA <input type="checkbox"/> Microsoft Windows® XP SP3 / Vista, Microsoft Windows® 7, Microsoft Windows® 8.1 <input type="checkbox"/> Minimální požadavky na PC: 256 MB RAM, 300 MB volného místa na HD <input type="checkbox"/> Konektor USB mini 1.1 / 2.0	XPSMCMMSW0000V10

(1) Konektor nutno objednat vždy, když budou k CPU (XPSMCMCP0802) připojeny rozšiřující moduly.

Nastavuje nový bezpečnostní standard



Kategorie 4 PL_e, SIL 3

Monitoruje několik bezpečnostních funkcí současně

Preventa XPS MCM je konfigurovatelný bezpečnostní modulární kontrolér schopný monitorovat několik bezpečnostních funkcí současně a tak např. zamezit vstupu osob do nebezpečných prostor stroje. Splňuje požadavky kategorie 4 PL_e dle normy ČSN EN ISO 13 849-1 a SIL 3 dle ČSN EN/IEC 62 061. Kontrolér Preventa XPS MCM umožňuje certifikované bezpečnostní řešení pěti základních úloh bezpečnosti na stroji:

- > Nouzové zastavení.
- > Hlídní polohy ochranného krytu.
- > Ochrana pracovního prostoru.
- > Detekce nulových otáček a rychlosti.
- > Spouštění pohybu.

Za tímto účelem získává informace od přístrojů, jako jsou ovládače nouzového zastavení, bezpečnostní spínače polohy, nožní spínače, bezpečnostní světelné bariéry, oboustranní ovládací zařízení nebo potvrzovací spínače.

Neuvěřitelně flexibilní, vhodně škálovatelná

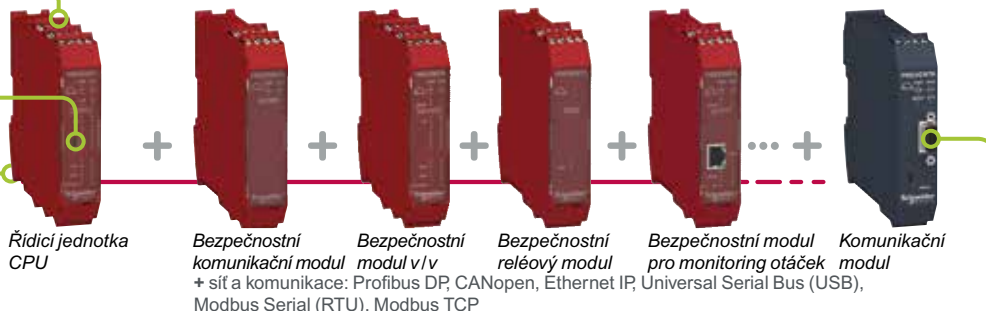
Preventa XPS MCM vyniká svou flexibilitou a škálovatelností – lze použít samostatnou centrální procesorovou jednotku, sestavu čítající kromě ní až 14 rozšiřujících bezpečnostních modulů nebo si vytvořit až 6 decentralizovaných bezpečnostních obvodů.

- > Pomůže najít soulad s vašimi požadavky.
- > Optimalizuje vaši konfiguraci.
- > Ušetří místo v rozváděči.
- > Umožní vytvářet flexibilní sestavy: od 8 DI a 2 DO až po 128 DI a 16 DO.
- > Zvládne architekturu až 6 bezpečnostních ostrovů vzájemně vzdálených až 50 m.

Odnímatelné šroubové nebo pružinové svorky

Port pro mini USB 2.0

Sériový port



Šetří čas

Pověření

- > Využití projektové dokumentace k výpočtu bezpečnostních parametrů a/nebo při samotném zapojení.



Intuitivní software SoSafe

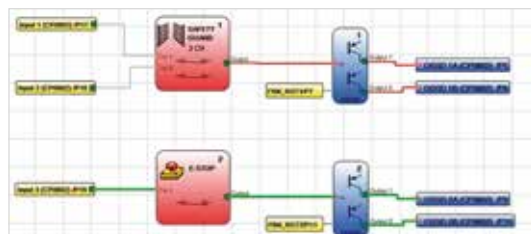
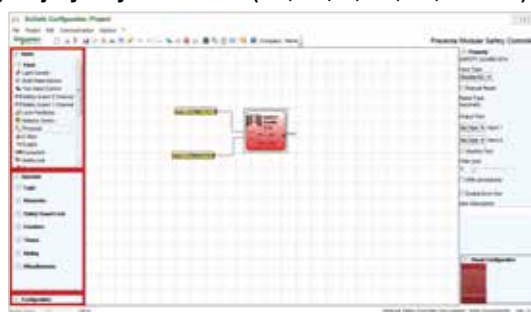
Snadnou konfiguraci bezpečnostních funkcí umožňuje intuitivní software SoSafe, který je bezplatně dostupný v 7 jazykových mutacích (EN, FR, IT, DE, ES, ZH a JA).

Konfigurace

- > Výběr rozšiřujících bezpečnostních modulů a modulů pro standardní komunikaci.
- > Konfigurace bezpečnostních funkcí pomocí definovaných funkčních bloků a přiřazování vstupů a výstupů. Jednoduše (Drag and Drop) si lze vybrat např. funkci muting, časovač nebo počítadlo.

Vizualizace a on-line ověření

- > Kontrola navržené konfigurace v grafickém nebo textovém pohledu.
- > On-line ověření konfigurace jako celku.



Schneider Electric CZ, s. r. o.

U Trezorky 921/2 – 158 00 Praha 5
Zákaznické centrum
Tel.: 382 766 333
E-mail: podpora@schneider-electric.com

www.schneider-electric.cz

Schneider Electric Slovakia, s. r. o.

Karadžičova 16 – 821 08 Bratislava
Zákaznické centrum
Tel.: 02 4552 4010
E-mail: sk.schneider@schneider-electric.com

www.schneider-electric.sk