

SmartStruxure™ Lite

Výkonné, Efektivní, Úsporné

Integrované řešení pro správu malých až středně velkých budov



Velké úspory pro malé a středně velké budovy

Díky řešení SmartStruxure™ Lite nyní existuje cenově dostupné řešení pro správu malých a středně velkých budov. Přístup k informacím o budově získáte kdykoliv a odkudkoliv prostřednictvím jednoduchého uživatelského rozhraní, řešení SmartStruxure Lite snižuje energetické náklady bez omezení vašeho komfortu.

Dostupná vysoká výkonnost

Řešení SmartStruxure Lite je rychlý, snadný způsob pro budoucí začlenění malých až středně velkých budov pomocí webu a bezdrátové technologie pro řízení MaR, osvětlení a měřících zařízení. SmartStruxure Lite přináší úsporu energie, času a zlepšuje komfort s minimálním dopadem na provoz.

- **Získejte kontrolu** – rozšířte byznys na trhu s malými budovami
- **Získejte efektivitu** – efektivní řešení pro nové i dodatečné instalace.
- **Získejte hodnotu** – snížení rizika a zvýšení zisku

Nový způsob správy malých a středně velkých komerčních budov

Řešení SmartStruxure Lite je otevřený systém nabízející programovatelné ovládání a správu MaR, osvětlení a měřících zařízení budov pomocí StruxurWare™ Building Expert, webového rozhraní **bez poplatku za licenci**.

Základem řešení SmartStruxure Lite jsou víceúčelová zařízení pro správu (MPM) kombinující funkce programovatelného kontroleru, převodníku a web serveru v jednom zařízení. MPM (MPM-GW, MPM-UN, MPM-VA) je hostem pro StruxurWare Building Expert, odpadá tedy nutnost speciálního převodníku nebo serveru, což zajišťuje nejnižší pořizovací náklady pro malé a středně velké budovy.

MPM zařízení je možné propojit pomocí sériové sběrnice CAN, IP/Ethernet nebo ZigBee. Mohou ovládat koncová zařízení pomocí fyzického připojení (analogové a digitální I/O), Modbus®, EnOcean® (bezdrátové) a ZigBee® (bezdrátové).

PŘEHLED ŘEŠENÍ

Vlastnosti a použití

- Mini-iBMS (StruxurWare™ Building Expert)
- Správa HVAC, osvětlení, energie
- Nabízí i bezdrátové propojení
- Plně programovatelné se vzdáleným přístupem
- Hladká integrace do SmartStruxure™
- Nízké pořizovací náklady

Cílové segmenty trhu

- Malé a střední komerční budovy
- Prodejny, školy a malé kanceláře
- Historické budovy

Výhody pro zákazníka

- Online přístup – 24/7
- Přístup k webu [Building Business Extranet](#)
- Přístup prostřednictvím [iPortal](#)
- Přístup k online [podpůrné dokumentaci](#)

Technická podpora

Zákaznické centrum CZ - tel.: 382 766 333

E-mail: podpora@schneider-electric.com

Zákaznické centrum SK - tel.: 0850 123 455

E-mail: sk.schneider@schneider-electric.com



StruxureWare Building Expert podporuje skriptování, grafické programování a širokou škálu objektů, jako jsou události, PID regulace, časové plány a záznamy trendů. Nabízí také přizpůsobitelné obrazovky a možnost importu plánů podlaží budov a na nich barevné vyznačení zóny poskytující informace o stavu.



Řešení SmartStruxure Lite je velice vhodné pro začlenění množství MaR produktů, osvětlení a měřicích zařízení, včetně chytrých regulátorů (SEC-TE bezdrátový IO modul a SED-0 bezdrátový pohon), prostorových regulátorů (řada SE7000 a SE8000) a Modbus měřicích zařízení (PM750, ION6200 a iEM3155). Building Expert obsahuje předkonfigurované objekty pro tyto a další produkty ze stále rozšiřující se knihovny.

PRODUKTY

MPM-GW



Bezdrátový manager neobsahuje fyzické vstupy/výstupy. Je možné ho použít pro projekty, kde je ovládání plně bezdrátové. Nabízí komunikaci prostřednictvím EnOcean/nebo ZigBee a obsahuje Building Expert.

[MPM-GW Datasheet](#)

MPM-UN



Víceúčelový manager, nejvšestrannější MPM, nabízí digitální a analogové vstupy a výstupy, Modbus a bezdrátovou komunikaci (EnOcean a/nebo ZigBee). Obsahuje také Building Expert.

[MPM-UN datasheet](#)

MPM-VA



VAV Manager je navržen pro řízení aplikací s variabilním průtokem vzduchu. Obsahuje také digitální vstupy a výstupy a volitelnou EnOcean a/nebo ZigBee komunikaci. Obsahuje také Building Expert.

[MPM_VA datasheet](#)

SEC-TE



Bezdrátový IO modul je bezdrátový programovatelný terminál pro MaR zařízení a čtení pulzů. Obsahuje vnitřní paměť pro uchování řídicích sekvencí. Komunikuje s MPM zařízeními bezdrátově pomocí ZigBee.

[SEC-TE Datasheet](#)

SED-0



Bezdrátový pohon je koncové bezdrátové programovatelné zařízení pro ovládání MaR systémů. Obsahuje vnitřní paměť pro uchování řídicích sekvencí. Komunikuje s MPM zařízeními bezdrátově pomocí ZigBee.

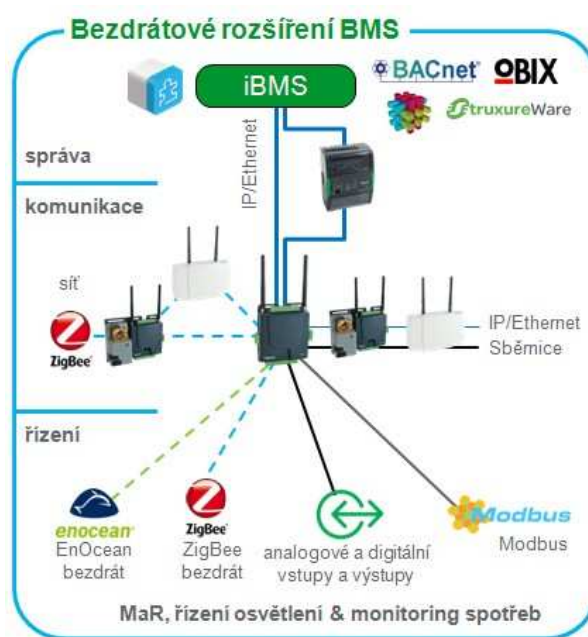
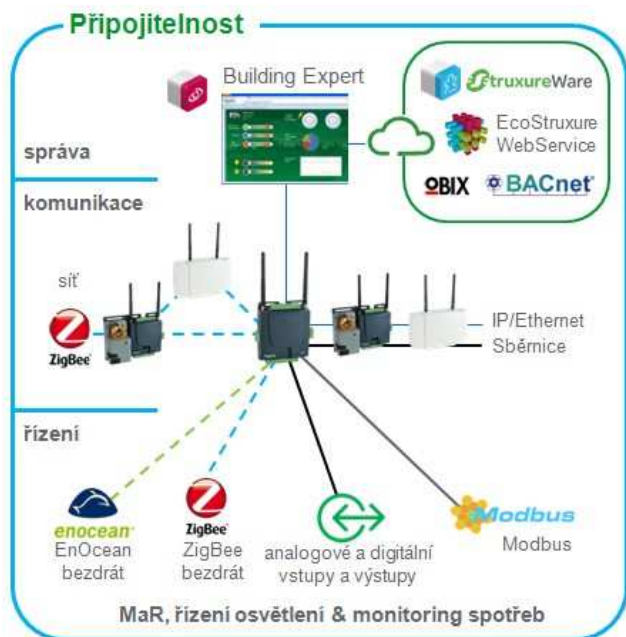
[SED-0 datasheet](#)

Prostorové regulátory řady SE7000



Prostorové regulátory řady SE7000 komunikují s MPM zařízeními bezdrátově pomocí ZigBee Pro.

[Řada SE7000 datasheety](#)



JAK ZAČÍT?

Aplikační balíčky

Nejsnadnější způsob, jak začít s řešením SmartStruxure Lite je kontaktovat obchodního zástupce, který vám zapůjčí a předvede celou aplikaci přes Demo box. Po obdržení Demo boxu je možné na stránce podpůrné dokumentace stáhnout volné předkonfigurované databáze zvané „Aplikační balíčky“.
[\(http://documentation.smartstruxurelite.com/\)](http://documentation.smartstruxurelite.com/)

INTEGRACE

Řešení SmartStruxure

Řešení SmartStruxure Lite lze jednoduše integrovat do řešení SmartStruxure™ prostřednictvím EcoStruxure™ Web Services (EWS) nebo BACnet® IP. Tyto protokoly, stejně jako oBIX®, jsou podporovány všemi MPM zařízeními v StruxureWare Building Operation nebo jiných systémech od Schneider Electric pro správu budov. Tato funkčnost přináší škálovatelnost, bezdrátové řízení a spojení do řešení SmartStruxure.

Součást komplexní architektury

Komplexní architektura, ve které Schneider Electric sjednocuje jedinečné znalosti z oblastí rozvodů energie, datových center, řízení procesů a strojů, technologií budov a bezpečnostních technologií, se jmenuje **EcoStruxure**. Tato architektura přináší inteligentní řízení spotřeby energií všem zákazníkům, kteří chtějí optimalizovat energetickou účinnost v rámci více oblastí svého podnikání.

SmartStruxure je stejně jako další systémy Schneider Electric (např. PlantStruxure pro řízení provozu v průmyslu, atd.) součástí architektury EcoStruxure. **SmartStruxure je plně integrované řešení, které přináší každému zákazníkovi na míru ušitou nabídku softwaru a hardwaru v kombinaci s inženýringem, instalací a servisem, pro co nejefektivnější řízení budovy.** Součástí SmartStruxure je zcela nový řídicí systém sestávající se s Automation Serveru, 16 druhů I/O modulů a napájecích modulů. Další částí řešení SmartStruxure je nový software **StruxureWare Building Operation**, který poskytuje integrovaný dohled, kontrolu a řízení energií, osvětlení, požární bezpečnosti a systému HVAC.



Obr.: Architektura EcoStruxure