

## Вспомогательные компоненты для ИБП Удлинитель для ИБП APC

Уверенность во взаимосвязанном мире

**Удобный вспомогательный компонент для ИБП с напряжением 230 В для подключения разъема IEC к розеткам Schutzkontakt**

Новый удлинитель для ИБП компании APC by Schneider Electric обеспечивает безопасное, удобное и надежное подключение выходного разъема IEC источника бесперебойного питания с напряжением 230 В к четырем розеткам Schutzkontakt (CEE 7/3). Проверенные на совместимость с ИБП, эти модели также содержат интегрированный автоматический выключатель для обеспечения дополнительной защиты и монтажа в стойке.

- ✓ **Надежный:** компания APC является самым известным производителем устройств электропитания.
- ✓ **Сертифицированный:** модели, проверенные на совместимость с ИБП компании APC, обеспечивают необходимое удобство и комфорт.
- ✓ **Удобный:** практичный, надежный, с возможностью настенного монтажа.

### Удобство и простота использования

#### Удлинитель, который может использоваться с ИБП

Для ИБП только с защитой от импульсных помех и с розетками резервного батарейного питания

Максимум два удлинителя для ИБП, по одному на каждый тип розеток

Для ИБП только с розетками резервного батарейного питания

Только один удлинитель для ИБП

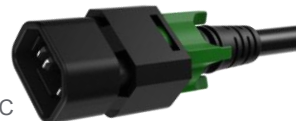


Модели:

**PZ42I-GR:**  
Разъем IEC



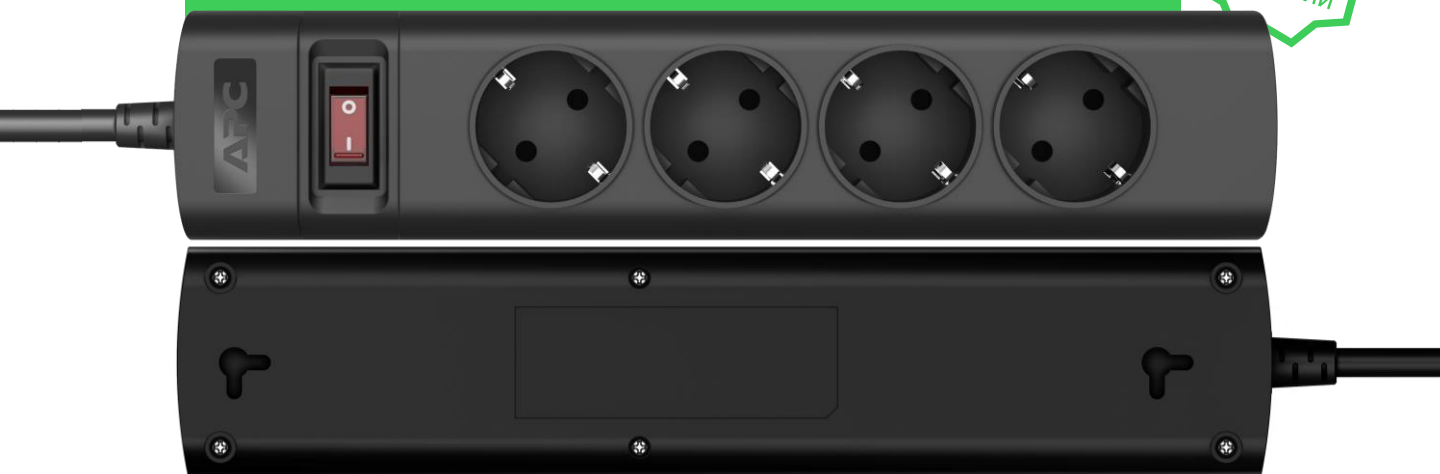
**PZ42IZ-GR:**  
Фиксируемый соединитель IEC



# Особенности и преимущества



Исключительное использование с ИБП напряжением 230 В с розетками IEC



## 1 Четыре розетки Schutzkontakt (CEE 7/3)

## 2 Встроенный выключатель питания и автоматический выключатель с возможностью сброса

Подает питание на все четыре розетки и обеспечивает дополнительную защиту от перегрузки (>10 А).

## 3 Отверстия для настенного монтажа

Возможность установки в труднодоступных местах.

## 4 Специальные заслонки токоведущих частей

Защищает пользователей от непреднамеренного прикосновения к неиспользуемым розеткам.



Для модели PZ42I-GR:

### Разъем IEC

Высококачественный экранированный шнур длиной 1,5 м с разъемом IEC для подключения к ИБП с напряжением 230 В.



Для модели PZ42IZ-GR:

### Фиксируемый соединитель IEC

Высококачественный экранированный шнур длиной 1,5 м с фиксируемым разъемом IEC для более надежного соединения ИБП и удлинителя.

## Технические характеристики

Характеристики	PZ42I-GR	PZ42IZ-GR
Серия	Удлинитель	
Розетка	Четыре розетки Schutzkontakt (CEE 7/3)	
Номинальное значение проходящей мощности в джоулях	Нет данных – без защиты от импульсных помех	
Максимальный ток	10 А	
Максимальная мощность	2500 Вт	
Длина шнура	1,5 м	
Толщина проводов в шнуре	1,0 мм <sup>2</sup>	
Кнопка включения питания	Безопасный выключатель с разъединением двух проводов (фаза и нейтраль) со светодиодным индикатором	
Специальные заслонки токоведущих частей	Есть	
Сертификация	CE	
Вход	IEC C14	Фиксируемый соединитель IEC C14

[www.apc.com](http://www.apc.com)

Life Is On

**APC**  
by Schneider Electric