

maxim

Az új NG125 kismegszakítók maximális előnyöket kínálnak további élvonalbeli Merlin Gerin készülékekkel együttesen felhasználva, mint pl:

- Compact, Masterpact és Interpact ipari kapcsolókészülékek
- Multi 9 készülékszalád védelmi és ellenőrző funkciói,
- Pragma F24 moduláris, Prisma G, GX, P funkcionális elosztórendszerek.

A biztonságos, folyamatos ellátást és egyszerűen kezelhető energielosztást tekintve az NG125 kismegszakítókkal könnyen megvalósítható:

- a hálózati védelem moduláris kiselosztókba telepítve,
- a közvetlen terheléssoldali védelem nagyteljesítményű főelosztókba telepítve.



NG125 kismegszakítók és kiegészítők

NG125 kismegszakítók

Működési mód	Érzékenység (mA)	Névleges áram (A)											
		10	16	20	25	40	50	63	80	100	125		
OF+OF, OF+SD	50 kA	NG125L C,D,MA karakterisztika											
	36 kA	NG125H C karakterisztika											
	25 kA	NG125N C,D karakterisztika											
OF, nyitó-záró	50 kA	NG125L C,D,MA karakterisztika											
	36 kA	NG125H C karakterisztika											
	25 kA	NG125N C,D karakterisztika											

Vigi NG125 rápatintható áram-védőkiosztók

Működési mód	Érzékenység (mA)	Névleges áram (A)											
		10	16	20	25	40	50	63	80	100	125		
OF+OF, OF+SD	30	P S P S P S P S K											
	300	P S P S P S P S K											
	1000	P S P S P S P S K											

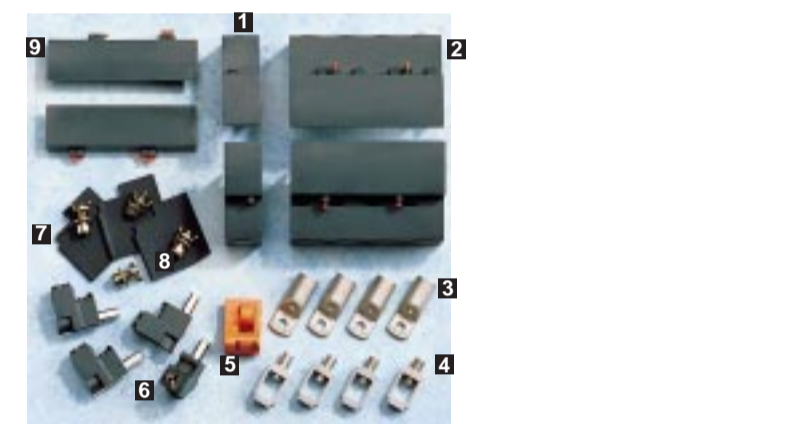
P= pillanat, S= szelektív (60ms), K= késleltetett (150ms)

Villamos kiegészítők



Külön rendelhető tartozékok

- Kapocstakarók
- Csatlakozó AL vezetékhez
- Csatlakozó AL vezetékhez
- Rendszer tartozék
- Sorkapocs több vezeték számára
- Fázis-sztérválasztó
- Sarus vagy sínes csatlakozó
- Csavartakaró



Termékeinket folyamatosan fejlesztjük, a katalógusban közzétett információk érvényességéről kérjük érdeklődjön.

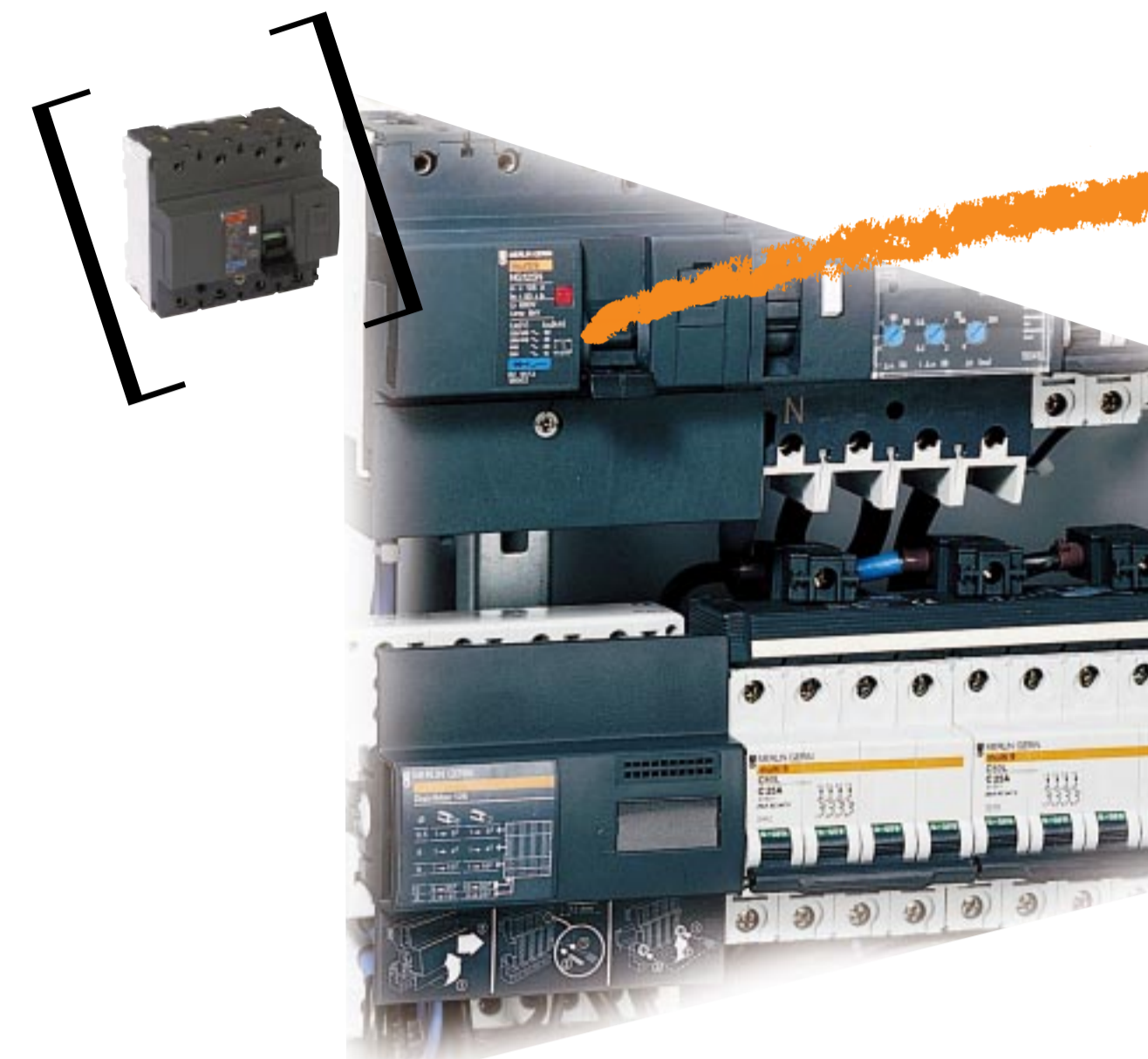
Schneider Electric
Hungária Villamosság Rt.

1116 Budapest, Fehérvári út 108-112.
tel.: 362-2600 fax: 206-1451
http://www.schneider-electric.hu

MG062/99

12/99

Merlin Gerin Multi9 NG125 kismegszakító



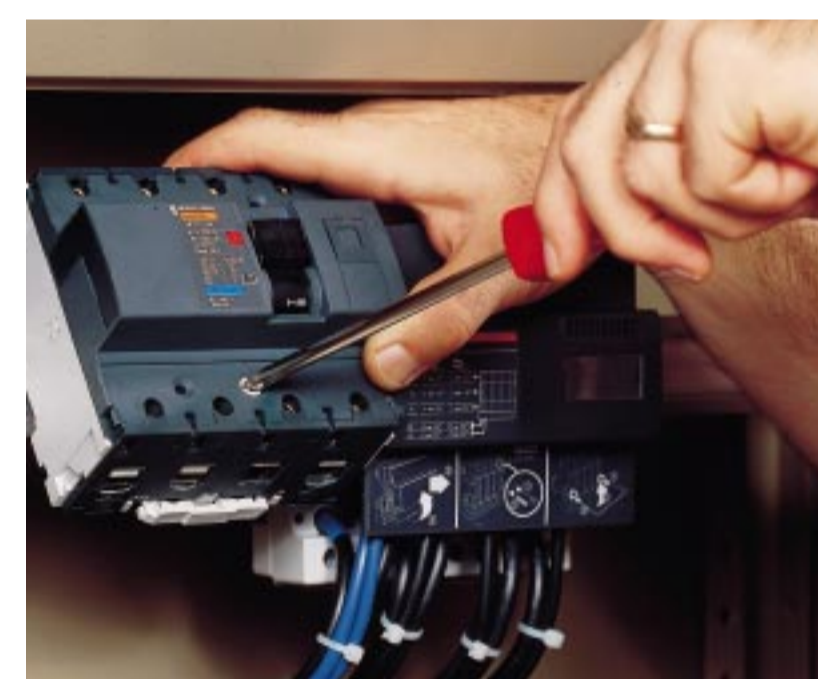
maxim

Az új NG125 kismegszakítókkal a Merlin Gerin kiterjesztette a **kisfeszültségű kapcsolókészülékek kínálatának felső határát a Multi 9 rendszeren belül.** Az NG125 az első olyan védelmi készülékszalád, amely egyaránt nyújt könnyű szerelhetőséget, ugyanakkor robusztus felépítésének köszönhetően megfelel a magas követelményeket támaztó ipari alkalmazásoknak is.

- Merlin Gerin
- Modicon
- Square D
- Telemecanique



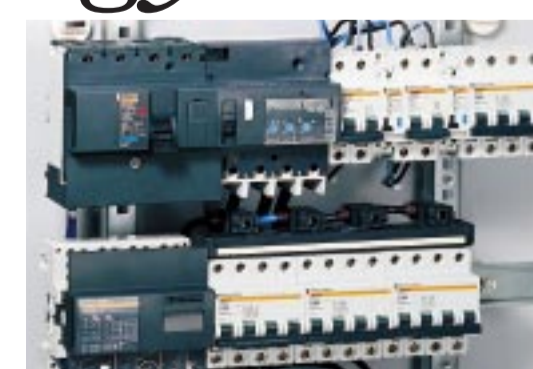
A moduláris felépítés minden kényelme... és még több is!



A Multi 9 rendszer nyújtotta előnyök

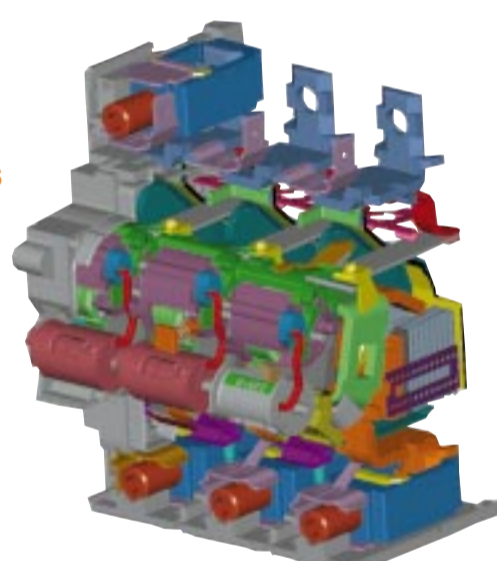
- gyors szerelhetőség 35 mm-es DIN sírre, nagy megbízhatóságú rögzítőrecesszel
- pillanatyszerű felszerelhetőség a homloklaton elhelyezett csavar 1/2 fordulattal történő elfordításával
- 9 mm-es moduláris egységben felépített komplett kiépítésű moduláris kiselosztókba való telepítés
- ugyanannyi hely elegendő, mint bármely más moduláris kisfeszültségű kapcsolókészülék esetén
- áram-elosztás több vezeték befogadására alkalmas csatlakozókkal vagy Distribloc elosztóblokkal

Az NG125 kismegszakítók egyaránt beépíthetők moduláris kiselosztókba vagy nagyteljesítményű főelosztókba



- nincs szükség semmilyen kiegészítésre vagy módosításra a moduláris kiselosztókba való telepítéskor
- a villamos kiegészítők, szerelési tartozékok
- a villamos kiegészítők rápatintható szerelhetők
- Az NG125 kismegszakítók egyszerűen minimális helyigénytel telepíthetők az ipari elosztószekrényekbe, biztosítva a kisebb terhelések közvetlen táplálását (világítási áramkörök, ventilátorok védelme stb.).

A Schneider Electric páratlan szakértelme az ipari kismegszakítók területén az NG125 kismegszakítók előnyös tulajdonságait erősíti

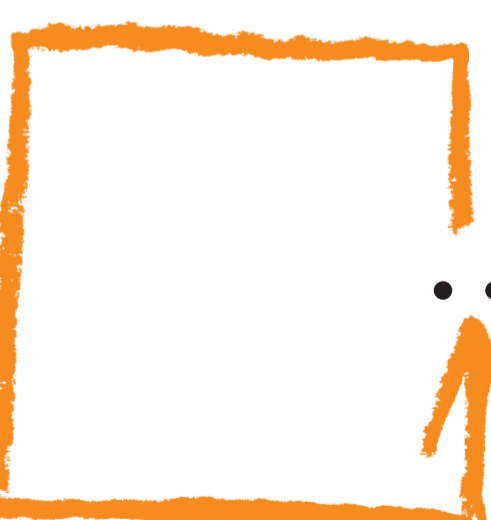


Nagy mechanikai szilárdság, önhordó ház, magas rázás- és vibráció-tűrőképesség, valamint extra robusztus kapcsolószekrézet működő mechanizmus leválasztási funkcióval kiegészítve.

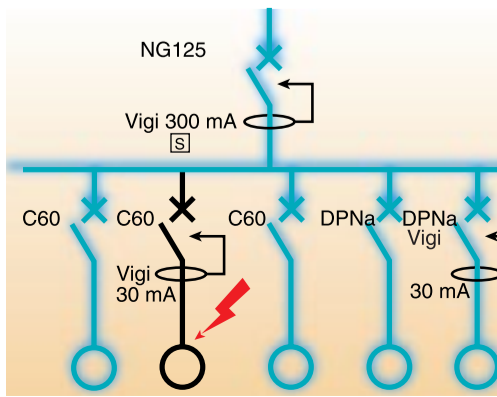
Kiemelkedő teljesítmény moduláris formában

Műszaki adatok az IEC 947-2 szabvány szerint:	NG125N	NG125H	NG125L
maximális névleges áram (40°C) In (A)	125	80	80
névleges hata-megszakítóképeség Ics (kA)	25	36	50
névleges üzemi feszültség Ue	75% Icu		
alkalmazási kategória	A		
leválasztási funkció	■	■	■
pozitív érnikezőhelyzet-visszajelzés	■	■	■
névleges üzemi feszültség Ue	500 V		
névleges szigetelési feszültség Ui	690 V		
névleges lökófeszültség állóság Uimp	8 kV		
mechanikai élettartam	10000	Kapcsolás	
villamos élettartam (InI2)	5000	Kapcsolás	

A kiválasztott műszaki paramétereinek köszönhetően az NG125 kismegszakítók még a legrosszabb körülményekben is felhasználhatók.



Szelektivitás, földzár elleni védelem



- A földzár- és földzár elleni védelem érzékeny a villamos, elektromágneses zavarokra még 25 °C-on is.
- A földzárati áram kijelzése, illetve távjelzése megoldott, ezáltal a kioldás elkerülhető.
- A hálózat oldalra telepített NG125 típusú kismegszakítók a terhelés oldalra telepített Multi 9 kismegszakítókkal optimális és folyamatos energiaszállítást kínálnak. Szelektivitás megvalósítható a különféle földzár elleni védelem eszközeivel (áram-védős kismegszakító, áram-védőkapcsoló, stb.) is.

Az NG125 kismegszakítók magastokú biztonságot kínálnak



Biztonságos működés

- A moduláris elosztószekrényekbe telepített hálózati oldali készülékek könnyen azonosíthatók (sötét színűek).
- Azonnali működés ellenőrzés:
 - háromfázisú kézi kapcsolók (nyitott, zárt, kioldott állapot),
 - földzárati kioldás nyugtázása kézi kapcsolókkal,
 - feszültségmentesítés rotációs hajtással is megoldható még ajtóval szerelt elosztó esetén is.
- Azonnali működés ellenőrzés:
 - feszültségmentesítés leválasztási funkcióval kiegészítve,
 - háromfázisú kézi kapcsolók (nyitott, zárt, kioldott állapot),
 - földzárati kioldás nyugtázása kézi kapcsolókkal,
 - feszültségmentesítés leválasztási funkcióval kiegészítve.



Biztonságos működés, közvetlen érintés elleni védelem



- leválasztás pozitív érintkezéshelyzet visszajelzéssel, megjelölve az IEC 947-2 szabványnak
- IP20B védettség (az EN 50102 szabvány szerint) a csatlakozó kapcsolónál is: a feszültség alatt álló
- opcionális plombbájtás
- csatlakozó: IP40D védettség (csavarhúzóval vagy vezetékekkel hozzáférni nem lehet)
- részek ujjal nem érinthetők meg.

Ideális választás valamennyi alkalmazás számára



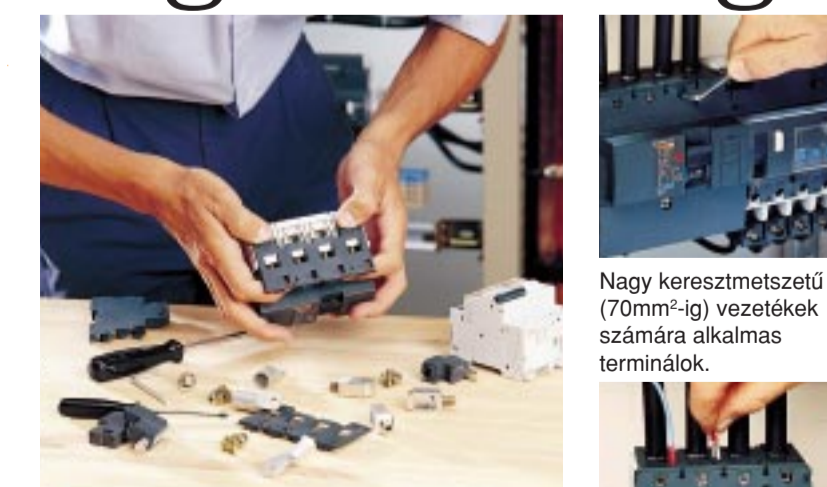
A megoldások sokasága

Több, mint 250 féle referencia és a leg szélesebb körű választék moduláris kapcsolókészülékekből. A legjobb választás bármilyen igényről legyen is szó.

...biztonság

...rugalmasság

Egyszerű csatlakozás



- A kapcsolókészülékek termináljai a következő vezeték típusok befogadására alkalmasak:
 - réz vezeték,
 - alumínium vezeték,
 - érvégülvevényli szerelt vezetékek vagy sínek,
 - fésűs sínek, stb.
- Rápatintható kiegészítő funkciók energiatáplálása külön csatlakozókkal (jelzés, vezérlés, stb.)