

Schneider Electric S.p.A.
Sede Legale e Direzione Centrale
Via Circonvallazione Est, 1
24040 STEZZANO (BG)
Tel. 0354151111
Fax 0354153200

www.schneiderelectric.it

LEES DPB 293 AI



HELP DESK Tecnico
Tel. 0112281203
Fax 0112281340

member of
voltimum
.it

Per maggiori informazioni su sedi e uffici tecnici e commerciali sul territorio, consultate la pagina «organizzazione commerciale» sul sito.

1-0108-4C



Scatole di derivazione
Piloté...
ora anche
con coperchio alto

Merlin Gerin
Square D
Telemecanique

Schneider
 **Electric**
Building a New Electric World

Pilote...

diamo più spazio
alle vostre applicazioni



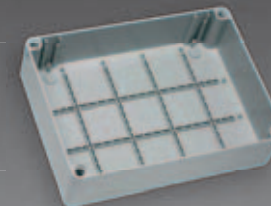
ora anche con coperchio alto

| HxLxP mm | Coperchio opaco con passacavi | Coperchio opaco lati lisci | Coperchio trasparente lati lisci | Coperchio alto lati lisci | Pannello di fondo |
|-------------|-------------------------------|----------------------------|----------------------------------|---------------------------|-------------------|
| 100x100x50 | SL02500 | SL00925 | | | |
| 120X80X50 | SL03155 | SL00931 | | | |
| 150X110X70 | SL03555 | SL00932 | SL00952 | | |
| 150X110X140 | | | | SL00942 | |
| 190X140X70 | SL03615 | SL00937 | SL00957 | | SL09137 |
| 190X140X140 | | | | SL00947 | SL09137 |
| 240X190X90 | SL03735 | SL00938 | SL00958 | | SL09138 |
| 240X190X160 | | | | SL00948 | SL09138 |
| 300X220X120 | SL03925 | SL00939 | SL00959 | | SL09139 |
| 300X220X180 | | | | SL00949 | SL09139 |
| 380X300X120 | SL03955 | SL00940 | SL00960 | | SL09140 |



Facile accessibilità

grazie ai coperchi apribili a 90° su entrambi i lati della cassetta (a partire dalle dimensioni 300x220)



Guide scanalate sul fondo

la struttura di guide presenti è realizzata per facilitare il fissaggio diretto di morsettiere e piastre



Piastra di fondo

le scatole Pilote sono equipaggiabili con piastre che sfruttano tutta la sezione utile del fondo

