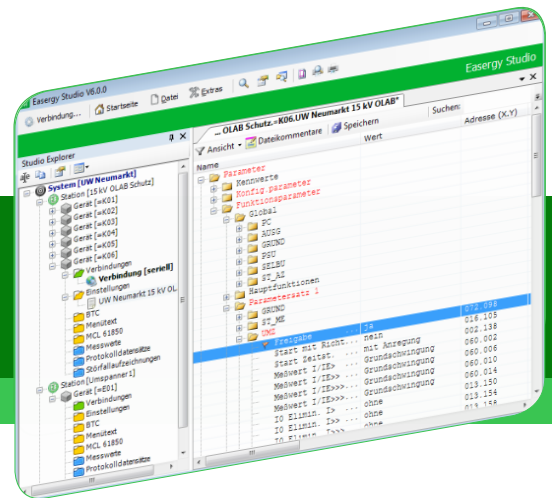


# Easergy Studio



## Universelle und benutzerfreundliche Anwendungssoftware für Easergy MiCOM

Easergy Studio ist die universell verwendbare IED-Supportsoftware, mit der Benutzer Zugriff auf alle Konfigurations- und Aufzeichnungsdaten unserer Schutz- und Steuereinrichtungen der Baureihen Easergy MiCOM, MiCOM Kompakt und PG88/89 erhalten.

Easergy Studio ist eine bedeutende Weiterentwicklung des MiCOM S1 Studio Bedienprogramms für MiCOM-Produkte von Schneider Electric.

Easergy Studio erleichtert dem Anwender durch Bereitstellung eines integrierten Konfigurations- und Überwachungstools das Leben. Die Software verfügt über eine intuitive, vielseitige Benutzeroberfläche mit integrierten Dateiverwaltungsfunktionen. Im Vergleich mit MiCOM S1 Studio bietet die Verwendung von Easergy Studio zahlreiche Vorteile.

Folgende Funktionen werden unterstützt

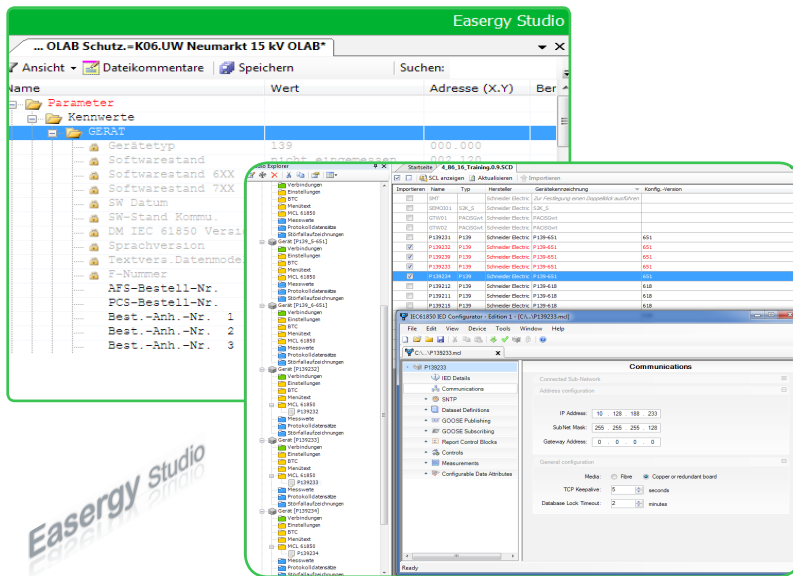
- Dateiverwaltung
- Senden, Extrahieren und Vergleichen von Einstelldateien
- Auslesen und Analyse von Ereignis- und Störfallaufzeichnungen

- Visualisierung von Messwerten und Meldungen in Echtzeit
- Grafikeditor für programmierbare Logik (PSL-Editor)
- Datenmodell-Editor
- Datenmodell-Manager
- Bay Type Configurator (Schaltfeldtyp-Editor)
- IEC 61850 IED Configurator.

### Kundennutzen

- Intuitive, vielseitige Benutzeroberfläche
- Integriertes Dateimanagement in systembasiertem Explorer
- Geräte können entsprechend der Topologie der Schaltanlagen im System organisiert werden.
- Tools für Online- und Offline-Konfiguration und Überwachung
- Erweiterte Vergleichsfunktionen für Einstelldateien
- IEC 61850 Configurator
- Unterstützung für RS-232, RS-485 und Ethernet-Kommunikation
- Eigene Schnittstelle für das Verwalten von Datenmodellen
- Mehrsprachige Software

# Neue Funktionen und Anwendungsvorteile



## Neue, verbesserte Benutzeroberfläche

- Gemeinsame Oberfläche – ein gemeinsames Programm für Einstellung und Verwaltung von Easergy MiCOM P30/P40 sowie von MiCOM Kompakt P10/P30C.
- Topologische Darstellung gemäß IEC 61850-6 – die Geräte und Dateien können der Systemtopologie entsprechend organisiert werden: Schaltanlage/Spannungsebene/Schaltfeld. Diese grafische Darstellung des Systems wird in einem eigenen Explorer-Fenster angezeigt und hilft dem Benutzer bei der Navigation im System.
- Die bei Programmaufruf von Easergy Studio angezeigte Startseite bietet direkte Links zu Hilfeseiten, Internet-Links zur Webseite von Easergy Studio sowie zur Kontaktseite von Schneider Electric.

## Verbesserte Dateienorganisation

Die Dateien werden geräteorientiert organisiert. Zu jedem Gerät gehört eine Reihe von Ordnern, in denen die entsprechenden Konfigurationsdateien, Störungs- und Ereignisaufzeichnungen gespeichert sind.

## Integrierte Module

Alle Gerätedateien können nun an ein Gerät gesendet werden, ohne dass dafür getrennte Bedienprogramme erforderlich sind.

## PSL- und Einstelldateien

Für die Schutzeinrichtungen der Baureihe Easergy MiCOM P40 können diese Dateien zusammen in einem einzigen Ladevorgang gesendet werden.

## Verbessertes Dienstprogramm für den Vergleich von Einstelldateien

Vergleichsergebnisse können sortiert und gefiltert werden, so dass der Benutzer Unterschiede leichter feststellen kann.

## Die Kommunikationsparameter jedes Gerätes werden dauerhaft im System gespeichert

Die Verbindungsparameter müssen nur beim ersten Verbindungsaufbau eingegeben werden.

## Benutzernotizen für individuelle Einstellungen

Benutzernotizen können den individuellen Einstellungen als Gedächtnisstütze hinzugefügt werden.

## Export von Einstelldateien

Einstelldateien können in diversen Dateiformaten (TXT, CSV, CAPE, XLS, XML, XRIO) exportiert werden, um sie mit externen Anwendungen verarbeiten zu können.

## Datenmodell-Manager

Der Datenmodell-Manager ist eine eigene Schnittstelle für das Verwalten von Datenmodellen. Dabei handelt es sich um Templates für Standardeinstellungen und um weitere Konfigurationsdateien für IEDs. Die neuesten Datenmodelle können einfach von der Webseite von Schneider Electric oder einer CD-ROM geladen werden.

## Betriebssystem Voraussetzungen

Easergy Studio ist lauffähig unter Windows 7 (64-/32-bit), Windows Server 2008/ Vista/ XP/ 2000. Easergy Studio wird auf einer DVD-ROM ausgeliefert. Updates für die Software können direkt von der Webseite heruntergeladen werden.

Schneider Electric GmbH

Energy Automation  
Steinheimer Straße 117  
63500 Seligenstadt  
Tel.: +49 (0) 6182 81 - 3333  
Fax: +49 (0) 6182 81 - 2548  
www.schneider-electric.de

Email-Adressen:

Schneider Electric Deutschland:  
Schneider Electric Österreich:  
Schneider Electric Schweiz:

Schneider Electric  
Energy Austria AG

Energy Automation  
Biróstrasse 11  
A-1239 Wien  
Tel.: +43 (0) 161054-0  
Fax: +43 (0) 161054-787  
www.schneider-electric.at

Schneider Electric  
(Schweiz) AG

Energy Automation  
Webereiweg 10  
CH-4802 Stregelbach  
Tel.: +41 (0) 62 737 32 32  
Fax: +41 (0) 62 737 31 82  
www.schneider-electric.ch

Wir vertreten eine Politik der permanenten Weiterentwicklung. Deshalb kann sich das Design unserer Produkte im Laufe der Zeit ändern. Obwohl wir uns bemühen, unsere Literatur auf dem neuesten Stand zu halten, sollte diese Broschüre lediglich als Richtlinie betrachtet werden und dient nur zu Informationszwecken. Der Inhalt dieser Broschüre stellt weder ein Verkaufsangebot noch eine Empfehlung zum Einsatz der darin erwähnten Produkte dar. Wir übernehmen keine Verantwortung für die Zuverlässigkeit der Entscheidungen, die ohne spezielle Beratung aufgrund des Inhalts der Broschüre getroffen werden.

Life Is On

Schneider  
Electric