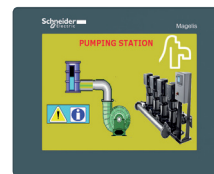


# Terminaux à clavier et tactiles et HMI Controllers



Terminaux à clavier et tactiles Magelis GK			
Taille d'écran		5,7"	10,4"
Résolution (pixels)		320 × 240	640 × 480
Écran tactile ou clavier		Clavier et écran tactile	
Logiciels		Vijeo Designer/Vijeo XD (1)	
Capacité mémoire	Mémoire application	128 Mo	
	Mémoire de sauvegarde	512 Ko	
	Extension de mémoire	Carte SD (2)	
Communication	Port Ethernet	1 port LAN	
	Bus de terrain	Fipio/Fipway et Modbus Plus via passerelle USB	
	Liaison série	RS-232C (COM1) + RS-485 (COM2)	
	Connexion USB	1 connecteur type A maître + 1 connecteur type mini-B	
Température de fonctionnement		0...55 °C	
Certifications		CE, RCM, CULus, UL classe 1 Div2, EAC, KC	
Découpe (mm)		209 × 243	285 × 309
Encombres (mm)		220 × 265 × 70	296 × 332 × 76
Référence		<b>HMIGK2310</b>	<b>HMIGK5310</b>



HMI Controllers Magelis SCU					
Taille d'écran		3,5"	5,7"		
Résolution (pixels)		320 × 240			
Écran tactile ou clavier		Tactile			
Logiciels		SoMachine			
Capacité mémoire	Mémoire application	128 Mo			
	Mémoire de sauvegarde	128 Ko			
	Extension de mémoire	Non			
E/S TOR	Entrée	16	8	16	8
	Sortie	10	8	10	8
E/S analogique	Entrée	Non	4	Non	4
	Sortie	Non	2	Non	2
Communication	Ethernet	1 port LAN			
	Liaison série	RS-485/RS-232 (COM1)			
	Bus de terrain	CANopen maître			
	Connexion USB	1 connecteur type A maître + 1 connecteur type mini-B			
Température de fonctionnement		0...50 °C			
Certifications		CE, RCM, CULus, UL classe 1 Div2, EAC, KC, Marine, ATEX Zone 2/22			
Découpe (mm)		Ø 22			
Encombres (mm)		75 × 128 × 102	129,4 × 163 × 76,2		
Référence		<b>HMISCU6A5</b>	<b>HMISCU6B5</b>	<b>HMISCU8A5</b>	<b>HMISCU8B5</b>

(1) Vijeo XD disponible pour les Magelis GK au 1er trimestre 2017.

(2) Carte SD vendue séparément.

# Terminaux Magelis GTU Universal



Écrans Magelis GTU		Advanced			Smart			
Type d'affichage		Advanced			Smart			
Taille d'écran		7"	10"	12"	10,4"	12,1"	15"	
Résolution (pixels)		800 × 480	1280 × 800		800 × 600	1024 × 768		
Écran tactile ou clavier		Tactile			Multi-points de contacts			
Type de Box compatible		Premium/Open			Premium/Open	Open	Premium/Open	
Fonctions	Capteur de luminosité	Non			Oui			
	Scalar	Non			Oui			
	Port USB avant	Non			Oui			
	Antenne sans fil	Non			Non	Oui	Non	
Température de fonctionnement		0...60 °C						
Certifications		CE, RCM, CULus, UL classe 1 Div2, EAC, KC, Marine, ATEX Zone 2/22						
Découpe (mm)		190 × 135	255 × 185	295 × 217	259 × 201	301,5 × 227,5	383,5 × 282,5	
Encombresments (mm)		204 × 149 × 67	269 × 199 × 67	309 × 231 × 67	273 × 215 × 67	315 × 241 × 67	397 × 296 × 67	
Référence		<b>HMIDT351</b> 1	<b>HMIDT551</b> 2	<b>HMIDT651</b>	<b>HMIDT542</b>	<b>HMIDT642</b> 3	<b>HMIDT643</b>	<b>HMIDT732</b> 4



Boîtier Magelis GTU		Premium	Open
Type d'boîtier		Premium	Open
Système d'exploitation		Système d'exploitation en temps réel	Windows 7 Embedded
Logiciels		Vijeo Designer/Vijeo XD	
Capacité mémoire	Mémoire application	256 Mo	2 Go
	Mémoire de sauvegarde	512 Mo	
	Extension de mémoire	Carte SD	Carte SD et carte CFast 32 Go (1)
Communication	Port Ethernet	2 ports LAN	
	Liaison série	RS-485 (COM1) + RS-232/RS-485/RS-422 (COM2)	
	Bus de terrain	Fipio/Fipway et Modbus Plus via passerelle USB, module CANopen esclave, module Profibus DP esclave	
	USB	2 connecteurs type A maître + 1 connecteur type mini-B	3 connecteurs type A maître + 1 connecteur type mini-B
Température de fonctionnement		0...60 °C	
Certifications		CE, RCM, CULus, UL classe 1 Div2, EAC, KC, Marine, ATEX Zone 2/22	
Encombresments (mm)		45 × 131 × 188	
Référence		<b>HMIG3U</b>	<b>HMIG5U</b>

(1) Carte SD et carte CFast vendues séparément.

Schneider Electric Industries SAS

www.schneider-electric.com

Siège social  
35, rue Joseph Monier  
F-92500 Rueil-Malmaison  
France

Les informations contenues dans la présente documentation fournissent une description générale et/ou les caractéristiques techniques des performances des produits auxquels elle se réfère. Le présent document ne peut être utilisé pour déterminer l'aptitude ou la fiabilité de ces produits pour des applications utilisateur spécifiques et n'est pas destiné à se substituer à cette détermination. Il appartient à chaque utilisateur ou intégrateur de réaliser, sous sa propre responsabilité, l'analyse de risques complète et appropriée, d'évaluer et de tester les produits dans le cadre de leur application ou utilisation spécifique. Ni la société Schneider Electric, ni aucune de ses filiales ou sociétés dans lesquelles elle détient une participation, ne peuvent être tenues pour responsable de la mauvaise utilisation des informations contenues dans le présent document.

Création : Schneider Electric  
Photos : Schneider Electric