

# Guida alle soluzioni per il settore sanitario

Una guida per incrementare l'efficienza e la continuità negli ambienti sanitari.

## Le nostre soluzioni concepite per le strutture sanitarie garantiscono:

- Protezione di apparecchiature mediche preziose e costose
- Incremento della disponibilità della rete
- Offerta di soluzioni dinamiche adattabili per qualunque ambiente

## In tal modo sarà possibile:

- Ridurre i rischi
- Prevedere in maniera attendibile le performance
- Fornire ai pazienti un'assistenza all'avanguardia

Nell'odierno panorama aziendale basato sulla tecnologia, le interruzioni dell'esercizio causate da mancanza di connettività Internet o dell'alimentazione di rete possono essere devastanti e particolarmente costose per i fornitori di servizi sanitari. Dal 1995, l'utilizzo di energia delle organizzazioni sanitarie è aumentato del 36%, per cui le strutture sanitarie occupano il secondo posto al mondo tra quelle più assetate di energia. Questo notevole aumento dei consumi energetici negli ambienti sanitari è dovuto ad alcuni fattori principali:

- Aumento del fabbisogno energetico per i progressi continui delle apparecchiature mediche
- Adozione di cartelle cliniche virtualizzate
- Aumento della domanda di assistenza e comfort dei pazienti

Con l'incremento della popolazione anziana, il numero di persone che richiedono assistenza di massima qualità aumenterà notevolmente; a differenza del passato, inoltre, attualmente anche gli anziani conoscono e sfruttano la tecnologia, per cui si aspetteranno l'uso delle tecnologie mediche più recenti nelle loro soluzioni sanitarie.

Un'altra tendenza che sta guadagnando rapidamente terreno e che potrebbe potenzialmente trasformare il settore sanitario è l'Internet of Things (IoT) e la tecnologia indossabile "always-on". La tecnologia indossabile

viene sfruttata per acquisire un feedback costante e dinamico sulle condizioni di salute della persona che indossa il dispositivo, creando in tal modo milioni di punti dati supplementari utilizzati per monitorare e migliorare la salute dei pazienti. Con il continuo progresso tecnologico, questi dispositivi diventeranno più accessibili e più diffusi. Mano a mano che questi dispositivi guadagnano popolarità e presenza sul mercato, l'importanza di gestire adeguatamente la rete e le apparecchiature collegate diventa esponenzialmente maggiore, perché un'interruzione dell'alimentazione non causa solo lo spegnimento delle luci, ma l'interruzione dell'assistenza sanitaria.

Per adempiere ai requisiti di disponibilità dei nostri clienti, APC™ by Schneider Electric™ ha sfruttato decenni di leadership di pensiero ed esperienza nella progettazione per lo sviluppo di nuovi prodotti che garantiranno la continuità della rete e delle apparecchiature in qualunque caso di interruzione della corrente.

Gli UPS non si limitano a mantenere la connettività di rete durante i blackout, ma proteggono i dispositivi collegati da potenziali danni dovuti ad eventi correlati all'alimentazione, ad es. picchi di tensione, riduzione della tensione in ingresso, disturbi o instabilità delle frequenze.

Il software di gestione PowerChute™ Network Shutdown incluso consente l'arresto automatico non presidiato dei sistemi operativi di rete, garantendo ai gestori e ai pazienti la massima tranquillità in qualunque parte del mondo.

## 36%

Dal 1995 ad oggi i consumi energetici nel settore sanitario sono aumentati del 36%.

## 2°

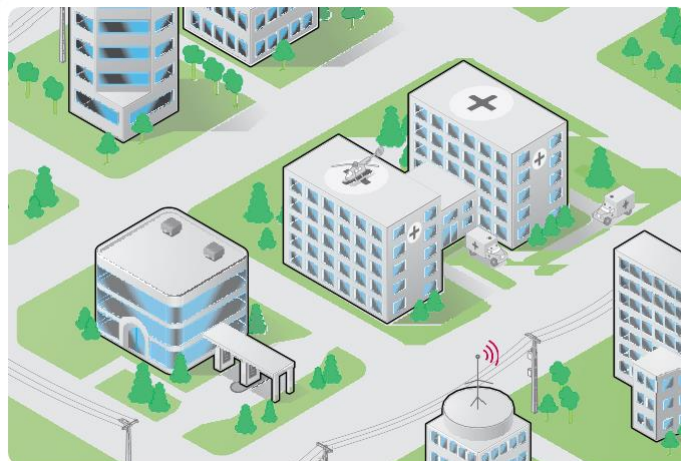
Le strutture sanitarie occupano il secondo posto al mondo tra quelle più assetate di energia.

## Triplo

Si prevede che il numero di persone oltre i 60 anni triplicherà entro il 2050.

## Da 3 a 5

L'assistenza sanitaria agli ultrasessantacinquenni costa da 3 a 5 volte di più rispetto all'assistenza fornita a pazienti più giovani.



# Soluzioni Schneider Electric per il settore sanitario:

Un portafoglio di soluzioni per soddisfare tutti i requisiti di protezione dell'alimentazione



## Back-UPS e Back-UPS Pro

UPS ad elevate performance per la protezione dell'alimentazione all'avanguardia di computer e altri dispositivi elettronici



## Smart-UPS e Smart-UPS On-Line

Protezione dell'alimentazione di rete ad alta intensità, intelligente ed efficiente, con autonomia scalabile. Ideale per server, POS, router, switch, hub e altri dispositivi.



## Rack e accessori NetShelter™

Armadi informatici universali con caratteristiche essenziali per adempiere ai requisiti delle apparecchiature IT in svariati ambienti



## UPS Management PowerChute e scheda di gestione rete

Monitoraggio e gestione remota per l'arresto sicuro del sistema, fino a 25 server e workstation



## Sala d'attesa

TV a circuito chiuso  
**Soluzione entry-level:**  
 Back-UPS  
**Soluzione consigliata:**  
 Back-UPS Pro



## Sala infermieri

Reparto accettazione dotato di computer, telefoni e varie apparecchiature elettroniche  
**Soluzione entry-level:**  
 Back-UPS  
**Soluzione consigliata:**  
 Back-UPS Pro



## Sale di permutazione e armadi di telecomunicazioni

Quadri elettrici e apparecchiature IT basate su rack  
**Soluzione entry-level:**  
 Smart-UPS  
**Soluzione consigliata:**  
 Smart-UPS On-Line  
 Rack e accessori NetShelter



## Reparto radiologia e acquisizione immagini

Contiene apparecchiature per la produzione di immagini cliniche  
**Soluzione consigliata:**  
 Smart-UPS On-Line  
 Rack e accessori NetShelter



## Ambulatorio

Contiene apparecchiature elettroniche per fornire valutazioni del paziente  
**Soluzione entry-level:**  
 Smart-UPS  
**Soluzione consigliata:**  
 Smart-UPS On-Line