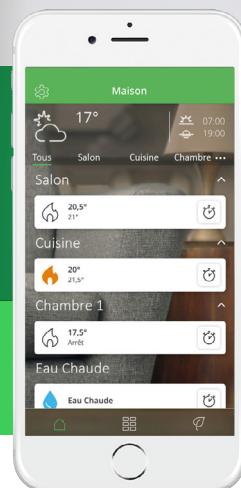


La température idéale dans chaque pièce

Wiser™ - Contrôle d'une chaudière individuelle et des têtes de vannes thermostatiques*



Besoin du client

Antoine ajuste souvent manuellement le thermostat de son chauffage. Il actionne également les vannes thermostatiques des radiateurs pour obtenir la température souhaitée dans chaque pièce. Parfois, il oublie de le faire et la chaudière fonctionne pendant plusieurs heures sans nécessité. De plus, ses enfants sont absents la semaine et leurs chambres ne sont pas utilisées.

Il aimerait donc automatiser les réglages de chaque pièce pour mieux s'adapter à ses habitudes.

Solution proposée

Avec Wiser, vous pouvez ajuster le chauffage et régler la température idéale pour chaque pièce indépendamment. Grâce aux fonctions multi-zones, toutes les pièces ont la même priorité de chauffage et peuvent atteindre le niveau de confort indépendamment les unes des autres.

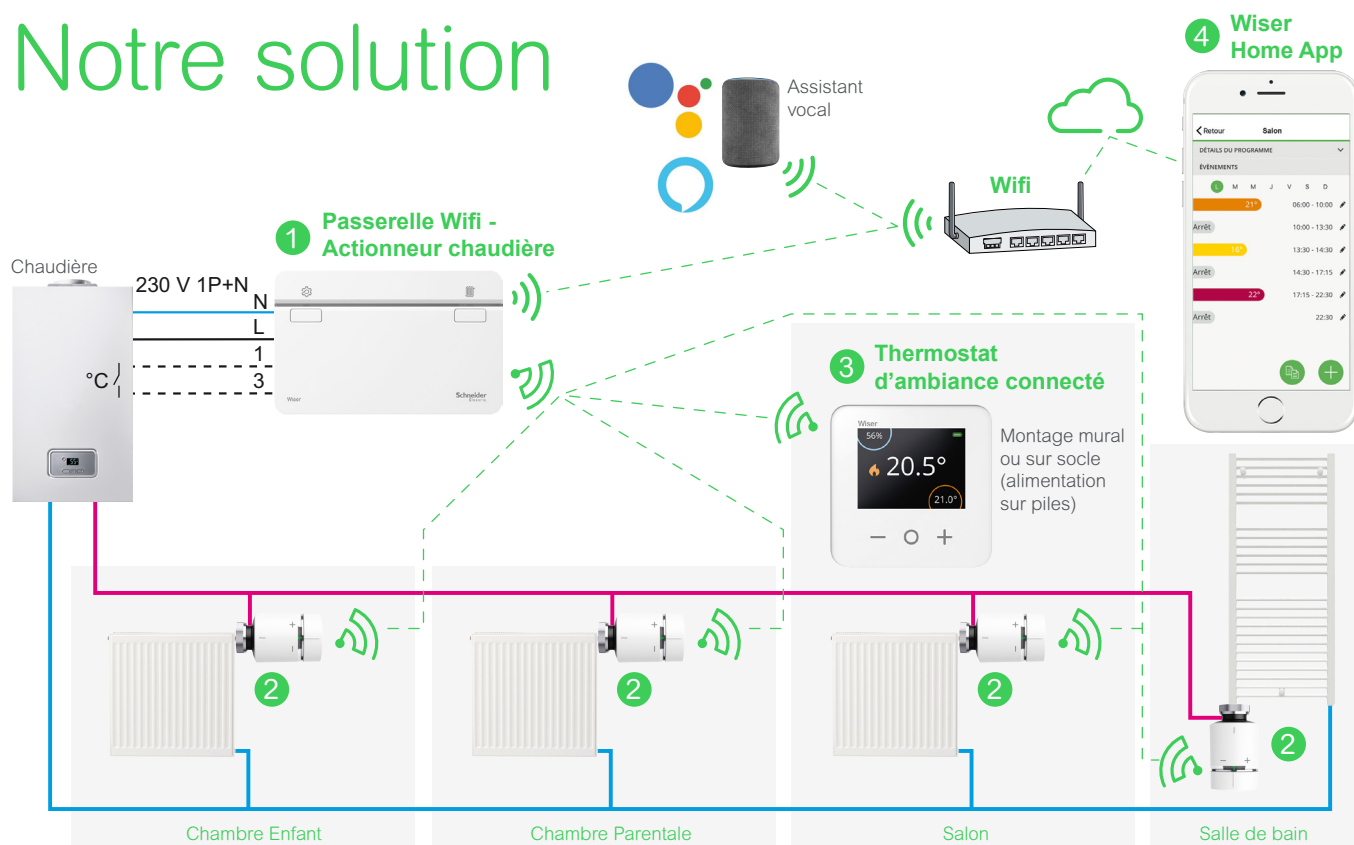
(*) Ce document explique la rénovation possible d'installations de chauffage en remplaçant le thermostat programmable qui commande l'arrêt et le démarrage de la chaudière et les têtes de vannes thermostatiques existantes.

Bénéfices

Pour Antoine

- Réglez pour chaque pièce la température souhaitée tout au long de la journée.
- Planifiez votre chauffage au réveil et faites des économies d'énergie pendant votre absence.
- Pilotez depuis votre smartphone et ajustez si besoin localement.
- Faites des économies d'énergie jusqu'à 20 % avec le même niveau de confort grâce à la programmation pour chaque pièce.

Notre solution



- Le thermostat d'ambiance programmable existant est remplacé par la passerelle Wifi. Elle communique les signaux On/Off à la chaudière. C'est le centre de communication du système Wiser.
- Les têtes de vannes thermostatiques existantes sont remplacées par des têtes de vannes thermostatiques connectées. La régulation de la température est coordonnée entre les têtes de vannes et la chaudière.

Pour un meilleur contrôle de la température :

- Une chaudière OpenTherm peut être associée à la passerelle Wifi en utilisant des bornes spécifiques (OT1 et OT2).

Astuces d'installation

- Nous recommandons d'installer la passerelle Wifi à proximité de la chaudière.
- Dans le cas d'un signal Wifi faible, utilisez un répéteur Wifi pour la liaison entre la passerelle Wifi et le routeur.
- Un thermostat d'ambiance connecté est préconisé dans une pièce avec plus d'une tête de vanne thermostatique ou si celle-ci ne peut mesurer la température de manière fiable (ex : derrière un rideau, dans un coin de la pièce).
- Pour une bonne communication sans fil entre les appareils Wiser, un appareil Wiser alimenté sur secteur est recommandé par étage (ou tous les 20 mètres sur le même étage avec cloisons sèches) – Soit une prise connectée, soit un actionneur pour radiateur et chauffe-eau électriques.

Produits utilisés

Nom du produit / fonction	Référence
1 Passerelle Wifi avec actionneur de chaudière / Centre de communication	CCTFR6311
2 Tête de vanne thermostatique connectée	CCTFR6100
3 Thermostat d'ambiance connecté	CCTFR6400
4 Wiser Home / Application smartphone	Disponible sur Apple Store et Google Play
Prise connectée / Prise pilotée gigone 2P+T, 13 A	CCTFR6500

En savoir plus sur Wiser



Scannez ou cliquez sur le code QR

Schneider Electric France
 Direction Marketing Communication France
 35 rue Joseph Monier
 92500 Rueil Malmaison - France

Life Is On

Schneider Electric

Conseils : 0 825 012 999*
 Services : 0 810 102 424**

* Service 0,15€/appel + prix de l'appel
 ** Service gratuit + prix de l'appel

© 2020 Schneider Electric. Tous droits réservés. Life Is On Schneider Electric est une marque commerciale appartenant à Schneider Electric SE, ses filiales et ses sociétés affiliées. En raison de l'évolution des normes et du matériel, les caractéristiques indiquées par les textes et les images de ce document ne nous engageant qu'après confirmation par nos services. Ce document n'a pas de valeur contractuelle et la responsabilité de Schneider Electric ne peut pas être engagée en raison de son contenu.
 Life Is On : la vie s'illumine
 WISESS0003DIYFR - 10/2020