

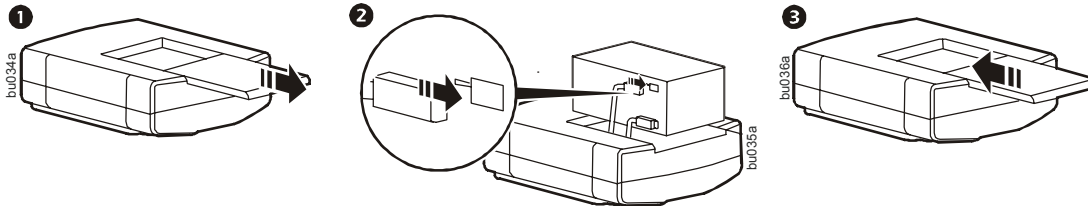
A Back-UPS® BE550G/BE700G szünetmentes tápegység működtetése

Figyelmeztetés

- Biztonsági okokból a Back-UPS szünetmentes tápegységet egy nem csatlakoztatott akkumulátorkábelrel szerelték fel. Az akkumulátor csatlakoztatása enyhe szikrázással járhat.
- Ne tegye ki az egységet közvetlen napsugárzás, fokozott meleg vagy nedvesség hatásának, és ne hagyja, hogy folyadék érje.
- A tápkábelt közvetlenül a fali aljzathoz, ne pedig túlfeszültségvédő eszközhöz vagy hosszabbító zsinórhoz csatlakoztassa. Az aljzat a berendezéshez közel, könnyen hozzáférhető helyen legyen.

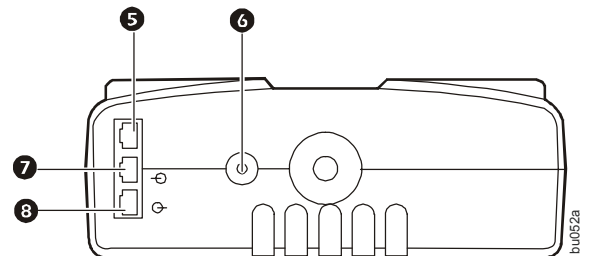
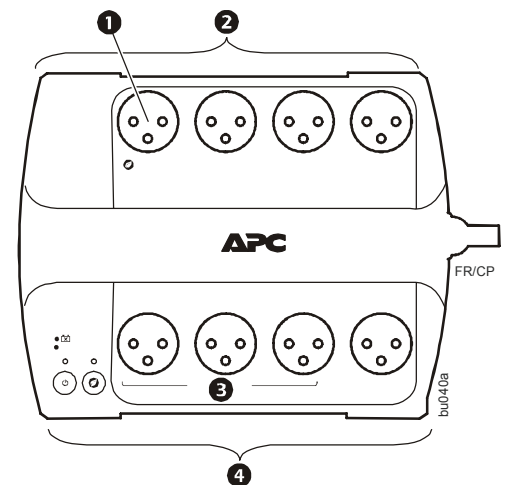


Az akkumulátor csatlakoztatása



Áttekintés

- 1 Mesteraljzat**—a fő eszköz, pl. a számítógép csatlakoztatására szolgál. Lásd a következő részt: „Az energiatakarékos aljzatok használata” a következő oldalon: 2.
- 2 Szünetmentes tápegység és túlfeszültségvédő**—ezek az aljzatok az egység BEKAPCSOLT állapotában mindig kapnak áramot. Áramkimaradás vagy egyéb, a használatot érintő probléma (áramingadozás, túlfeszültség) esetén az aljzatok korlátozott ideig kapnak áramot az egységtől. Az aljzatok számítógépek, monitorok, valamint két, fontos adatokat tartalmazó készülék csatlakoztatására használhatók. Felhívjuk a figyelmét, hogy az egyik aljzat mesteraljzat. Lásd a következő részt: „Az energiatakarékos aljzatok használata” a következő oldalon: 2.
- 3 Vezérelt aljzatok**—perifériás eszközök csatlakoztatására szolgálnak. Lásd a következő részt: „Az energiatakarékos aljzatok használata” a következő oldalon: 2.
- 4 Túlfeszültségvédő**—ezek az aljzatok még az egység KIKAPCSOLT állapotában is folyamatos védelmet nyújtanak a túlfeszültséggel szemben, de csak az egység BEKAPCSOLT állapotában biztosítanak tápellátást. Nyomtatók, faxok, lapolvasók és olyan perifériás eszközök csatlakoztatására használhatók, amelyek áramkimaradás esetén nem igényelnek tápellátást. Felhívjuk a figyelmét, hogy az energiatakarékos funkció aktiválása esetén három túlfeszültségvédő aljzat vezérlését a mesteraljzat végzi.
- 5 Adatport**—a mellékelt RJ45/USB-kábel segítségével csatlakoztatja a Back-UPS szünetmentes tápegységet a számítógéphez, hogy telepítse a szoftvert. Lásd a következő részt: „A PowerChute® Personal Edition szoftver telepítése” a következő oldalon: 2.
- 6 Megszakító**—ha megnyomja, visszakapcsolja a megszakítót.
- 7 Modem/telefon/fax**—DSL- vagy betárcsázós modem, telefon, fax vagy 10/100 Base-T Ethernet-berendezés csatlakoztatására szolgál.
Megjegyzés: az UPS telefonos túlfeszültségvédő portjaihoz ne csatlakoztasson egyszerre telefon- és hálózati kábelt.
- 8 Fali aljzat**—az egységnek a fali adatkábel-aljzathoz való csatlakoztatására szolgál.



A Back-UPS szünetmentes tápegység bekapcsolása

Az egység bekapcsolásához nyomja meg az ON/OFF (BE/KI) kapcsolót. Ekkor rövid sípolás hallható, és kigyullad a zöld „Áram alatt” jelzőfény, amely jelzi, hogy a Back-UPS szünetmentes tápegység bekapcsolt állapotban van, és készen áll a feladatra. Ha az egység áramot kap, a szünetmentes tápegység automatikus önellenőrzést hajt végre. Eközben villog a zöld jelzőfény.

Megjegyzés: az első használat előtt a Back-UPS szünetmentes tápegységet legalább 16 órán át töltsé, hogy elegendő ideig működjön. Az egység az elektromos hálózatra csatlakoztatva ki- és bekapcsolt állapotban egyaránt tölt.

A PowerChute® Personal Edition szoftver telepítése

A mellékelt USB-kábel segítségével kösse össze az egységen lévő adatportot a számítógép egyik USB-portjával.
A mellékelt CD segítségével telepítse a PowerChute Personal Edition szoftvert.

Energiatakarékos mester- és vezérelt aljzatok

Az energiatakarékoság érdekében a Back-UPS szünetmentes tápegységet úgy állítsa be, hogy felismerje a fő eszközt (pl. az asztali számítógépet vagy A/V-vevőt), illetve a vezérelt perifériás eszközöket (pl. a nyomtatót, hangszórót vagy lapolvasót). Ha a fő eszköz alvó vagy készenléti állapotba kerül vagy kikapcsol, a vezérelt eszköz(ök) is kikapcsol(nak), így Ön energiát takarít meg.

Az energiatakarékos aljzatok használata



Megjegyzés: a Back-UPS szünetmentes tápegységen az energiatakarékos funkció gyárilag LE VAN TILTVA. A funkció használatához engedélyeznie kell az aljzatokat.

Az energiatakarékos aljzatok engedélyezése. Nyomja le és tartsa 2 másodpercig lenyomva a MASTER ENABLE (A mesteraljzat engedélyezése) gombot. Az egység sípoló hangot ad, ezzel jelezve, hogy a funkció engedélyezésre került. A MASTER ENABLE (A mesteraljzat engedélyezése) gomb alatti zöld jelzőfény világít.

Az energiatakarékos aljzatok letiltása. Nyomja le és tartsa 2 másodpercig lenyomva a MASTER ENABLE (A mesteraljzat engedélyezése) gombot. Az egység sípoló hangot ad, ezzel jelezve, hogy a funkció letiltásra került. A MASTER ENABLE (A mesteraljzat engedélyezése) gomb alatti zöld jelzőfény elalszik.

A küszöbérték beállítása

A készülék által alvó vagy készenléti állapotban használt áram mennyisége a hozzá csatlakoztatott eszközöktől függ. Lehetséges, hogy meg kell adnia egy küszöbértéket, amelyet elérve a mesteraljzat jelet küld a vezérelt aljzatoknak, amelyek így kikapcsolnak. A küszöbérték beállításával engedélyezi az energiatakarékos aljzatokat.

1. Ellenőrizze, hogy a fő eszköz csatlakozik-e a mesteraljzathoz. Állítsa a készüléket alvó vagy készenléti állapotba, majd kapcsolja ki.
2. Nyomja le és tartsa 6 másodpercig lenyomva a Master Enable (A mesteraljzat engedélyezése) gombot. 2 másodperc után az egység sípoló hangot ad. Tartsa lenyomva a gombot, amíg a készülék háromszor egymás után nem sípol. Engedje el a Master Enable (A mesteraljzat engedélyezése) gombot.

A Back-UPS szünetmentes tápegység inentől felismeri és új küszöbérték-beállításként elmenti a fő eszköz küszöbértékét.

Állapotjelzők

Jelzőfény	Vizuális megjelenés	Hangjelzés	Művelet
Áram alatt: a szünetmentes tápegység elektromos hálózatról működik.	Zöld jelzőfény: világít	Nincs	Nincs teendő.
Akkumulátoros működés: a szünetmentes tápegység az akkumulátorkimenetekhez csatlakoztatva, akkumulátorról működik.	Zöld jelzőfény: világít (sípolás közben nem világít)	30 másodpercenként 4 sípolás	A szünetmentes tápegység Áram alatt működésre vált vagy kikapcsol.
Alacsony akkumulátortöltöttség: a szünetmentes tápegység az akkumulátorkimenetekhez csatlakoztatva, akkumulátorról működik, amely lemerülőben van.	Zöld jelzőfény: villog	Gyors (fél másodpercenként ismétlődő) sípolás	A szünetmentes tápegység normál működésre vált vagy kikapcsol.
Akkumulátorcsere: az akkumulátort fel kell tölteni vagy ki kell cserélni, mert tönkrement.	Zöld/piros jelzőfény: villog	Folyamatos hangjelzés	A szünetmentes tápegységet kikapcsolták a tápkapcsolóval.
Leválasztott akkumulátor: az akkumulátor nem csatlakozik vagy elromlott.	Piros jelzőfény: villog	Folyamatos hangjelzés	A szünetmentes tápegységet kikapcsolták a tápkapcsolóval.
Túlterhelés miatti kikapcsolás: az Áram alatt működés során az akkumulátor által szolgáltatott áram az aljzat túlterhelését okozta.	Nincs	Folyamatos hangjelzés	A szünetmentes tápegységet kikapcsolták a tápkapcsolóval.
Alvó állapot: az Áram alatt működés során az akkumulátor teljesen lemerült. A szünetmentes tápegység működése elektromos hálózatról üzemeltetve állítható vissza.	Nincs	4 másodpercenként 1 sípolás.	Elektromos hálózathoz csatlakozás, vagy az elektromos csatlakozás elmaradása 32 másodpercen belül, vagy ha a szünetmentes tápegység kikapcsol.
A mesteraljzat-funkció engedélyezése	A Master Enable (A mesteraljzat engedélyezése) gomb jelzőfénye: világít	Nincs	
A mesteraljzat-funkció letiltása	A Master Enable (A mesteraljzat engedélyezése) gomb jelzőfénye: nem világít	Nincs	

Hibaelhárítás

Hiba	Lehetséges ok	Megoldás
A Back-UPS szünetmentes tápegység nem kapcsol be.	Az akkumulátort leválasztották, vagy a fali aljzatban nincs áram.	Csatlakoztassa az akkumulátort, és ellenőrizze, hogy a fali aljzatban van-e áram.
Nincs áram a „Csak túlfeszültség-védelem esetén” feliratú aljzatokban.	A „Csak túlfeszültség-védelem esetén” feliratú aljzatok túlterhelődtek, és a megszakító leválasztotta őket. A fali aljzatban nincs áram.	Csökkentse a „Csak túlfeszültség-védelem esetén” feliratú aljzatokhoz csatlakoztatott berendezések számát, és kapcsolja vissza a megszakítót. Ellenőrizze, hogy az aljzathoz tartozó biztosíték vagy megszakító nem oldott-e ki, és hogy az aljzatot vezérlő fali kapcsoló (ha van) nincs-e ON (BE) állásban.
Csökken a csatlakoztatott berendezés teljesítménye.	A berendezés a „Csak túlfeszültség-védelem esetén” feliratú aljzatok valamelyikéhez csatlakozik. A Back-UPS szünetmentes tápegység túl van terhelve. A PowerChute Personal Edition szoftver áramkimaradás miatt leállást okozott.	Ellenőrizze, hogy az a berendezés, amelynek áramkimaradás esetén is kíván tápellátást biztosítani, a „Szünetmentes tápegység/Túlfeszültségvédő”, NEM pedig a „Csak túlfeszültség-védelem esetén” feliratú aljzathoz csatlakozik-e.
	A Back-UPS szünetmentes tápegységet működtető akkumulátor lemerült.	Ellenőrizze, hogy az egység „Szünetmentes tápegység/Túlfeszültségvédő” feliratú aljzataihoz csatlakozó berendezés nem terheli-e túl az egységet. Húzzon ki néhány berendezést, és ellenőrizze, hogy a probléma továbbra is fennáll-e.
	A csatlakoztatott eszköz nem fogadja a Back-UPS szünetmentes tápegység által folyamatosan küldött szinuszjelet.	A Back-UPS szünetmentes tápegység megfelelően működik.
	A Back-UPS szünetmentes tápegység karbantartást igényel.	A Back-UPS szünetmentes tápegységet csak korlátozott ideig lehet akkumulátorról üzemeltetni. Az egység az akkumulátor lemerülése után azonnal kikapcsol. Töltse újra legalább 16 órán át.
	Az „Áram alatt” jelzőfény világít, a Back-UPS szünetmentes tápegység pedig 30 másodpercenként négyyszer sípol.	A kimeneti szinuszjelet számítógépekhez és a hozzájuk tartozó berendezésekhez alakították ki. A szinuszjelek motoros berendezésekkel való használatra nem alkalmasak.
	Az „Áram alatt” jelzőfény másodpercenként felvillan, ezzel egyidejűleg pedig a Back-UPS szünetmentes tápegység másodpercenként sípol egyet.	Forduljon az APC műszaki szolgálatához.
	A működési idő nem megfelelő.	A Back-UPS szünetmentes tápegység megfelelően, akkumulátorról üzemelve működik. Az Akkumulátoros működés bekapcsolása esetén mentse el addig végzett munkáját, húzza ki az adott berendezést, majd kapcsolja ki a szünetmentes tápegységet. A normál áramellátás visszaállása után a tápegységet és a berendezést is vissza lehet kapcsolni.
	Az akkumulátor töltöttsége nagyon alacsony (még kb. 2 percig használható).	A Back-UPS szünetmentes tápegység az alacsony akkumulátortöltöttség miatt hamarosan kikapcsol! Ha az egység másodpercenként sípol, az akkumulátor még kb. 2 percnyi használatot tesz lehetővé. Azonnal húzza ki a számítógépet, és kapcsolja ki az egységet. A normál áramellátás visszaállása után az egység feltölti az akkumulátort.
	Az akkumulátor nincs teljesen feltöltve. Az akkumulátor rövidesen tönkremegy.	Várja meg, hogy az egység feltöltődjön. Ehhez dugja a fali aljzatba legalább 16 órára. Az akkumulátor előregedésével csökken a hasznos működési idő. Új akkumulátort a www.apc.com webhelyen tud rendelni. Az akkumulátorok hamarabb előregszenek, ha a Back-UPS szünetmentes tápegységet fokozott melegnek teszi ki.
A mesteraljzathoz csatlakoztatott eszköz alvó vagy készenléti állapotba került, a vezérelt aljzatokhoz csatlakoztatott berendezés azonban nem kapcsol ki.	A „zöld” funkció ki van kapcsolva, vagy a küszöbérték-beállítás nem pontos. A mesteraljzathoz csatlakoztatott eszköz küszöbérték-beállítása nincs megfelelően konfigurálva.	Konfigurálja újra a mester- és vezérelt aljzatokat. Lásd ezt a részt: „Az energiatakarékos aljzatok engedélyezése.” a következő oldalon: 2.
Egyes aljzatok nem kapnak áramot.	Lehetséges, hogy a vezérelt aljzatok ki vannak kapcsolva.	Konfigurálja újra a mesteraljzathoz csatlakoztatott eszköz küszöbérték-beállítását.
A vezérelt aljzatok annak ellenére nem kapnak áramot, hogy a mesteraljzat nincs alvó állapotban.	Lehetséges, hogy a vezérelt aljzatok ki vannak kapcsolva.	Tiltsa le a mester-/vezérelt aljzatokat.
	A mesteraljzathoz tartozó küszöbérték beállítása nem megfelelő.	Konfigurálja újra a mesteraljzatot, majd ellenőrizze, hogy a mesteraljzathoz csatlakoztatott eszköz a küszöbérték beállításakor nincs-e alvó, készenléti vagy kikapcsolt állapotban.

A termék jellemzői

Bemenet	Feszültség	230 Vrms (névleges)
	Frekvencia	50/60 Hz (automatikus érzékelés)
	Áramingadozás-átvitel	180 Vrms (tipikus)
	Túlfeszültség-átvitel	266 Vrms (tipikus)
Kimenet	Akkumulátorfeszültség	230 Vac rms +/- 8% (váltóáram)
	Teljes áramerősség (8 aljzat esetén)	10 amper (a szünetmentes tápegység kimenetét is beleértve)
	A szünetmentes tápegység kapacitása (4 aljzat esetén)	550 VA/330 W 700 VA/405 W
	Akkumulátorfrekvencia	50/60 Hz +/- 1 Hz
	Átviteli idő	Tipikus: 6 ms, max. 10 ms
Védelem és szűrés	A váltóáram ingadozása elleni védelem	Teljes idő, 451 joule
	Telefon/fax/DSL-modem túlfeszültségvédője	Egyvezetékes vonal (2 vezeték)
	Hálózati túlfeszültségvédő	10/100Base-T Ethernet
	EMI/RFI-szűrő	Teljes idő
	Bemeneti áram	Visszakapcsolható megszakító
Akkumulátor	Típus	Karbantartásmentes, zárt, savas ólomakkumulátor
	Átlagos élettartam	3–5 év, a töltési ciklusok számától és a környezeti hőmérséklettől függően
Fizikai jellemzők	Nettó tömeg	6,4 kg 6,8 kg
	Méret (M x Sz x H)	285 x 230 x 86 mm (11,2 x 9,1 x 3,4 hüvelyk)
	Üzemi hőmérséklet	0 °C – 40 °C (32 °F – 104 °F)
	Tárolási hőmérséklet	-15 °C – 45 °C (5 °F – 113 °F)
	Relatív üzemi páratartalom	0–95%, nem lecsapódó
	Üzemi magasság	0–3000 m (0–10 000 láb)
Biztonsági/hatósági előírások	SKU	Jóváhagyás
	BE550G-AZ/BE750G-AZ	A-Tick és C-Tick
	BE550G-RS/BE750G-RS	GOST
	BE550G-GR/BE700G-GR	GS
	BE550G-FR/BE700G-FR	CE az IEC62040-1-1 és IEC60884-1, GS, GOST-PCT alapján
	BE550G-UK/BE700G-UK	
	BE550G-IT/BE700G-IT	
	Az EMC-irányelvnek való megfelelés	CE az EN62040-2/EN55022 és a C-Tick alapján

A szünetmentes tápegység falra szerelése

A szünetmentes tápegységet vízszintesen és függőlegesen is a falra lehet szerelni. A felszerelés során használja az alábbi sablont, valamint egy minimum 6,8 kg teherbírási (külön beszerzendő) rögzítőt.

- Helyezze a sablont a falra, és jelölje be a furatok közepét egy tű vagy szeg segítségével.
- Szerelje a rögzítőt a falra a megjelölt helyeken. A rögzítő kb. 8 mm-re álljon ki a fal síkjából.
- Szerelje az egységet a falra a rögzítők segítségével.

Csereakkumulátor-rendelés

Az akkumulátort eredeti APC akkumulátorral cserélje ki. A csereakkumulátorokat a www.apc.com webhelyről (érvényes hitelkártyával) lehet megrendelni. Back-UPS BE 550 készülék esetén RBC110-es típust rendeljen. Back-UPS BE 700 készülék esetén RBC17-es típust rendeljen.

Jótállás

A normál jótállási idő az EU-ban a vásárlás időpontjától számított 3 év, az EU-n kívül a vásárlás időpontjától számított 2 év. Az APC általában úgy jár el, hogy az eredeti egységet egy, az üzemben helyrehozott egységre cseréli. Azoknak az ügyfeleknek, akik a készülékhez rendelt címkék és a megadott amortizációs idő miatt az eredeti egységet igénylik vissza, ezt előre jelezniük kell, mikor kapcsolatba lépnek az APC műszaki szolgálatával. Az APC az után küldi ki a csereegységet, ha a hibás egység megérkezett a javítórészleghez, vagy ha az ügyfél megadott egy érvényes hitelkártyaszámot. Az APC-nek történő visszaszállítás díját az ügyfél fizeti, míg az APC a szárazföldi szállítás költségeit visszatéríti az ügyfélnek.

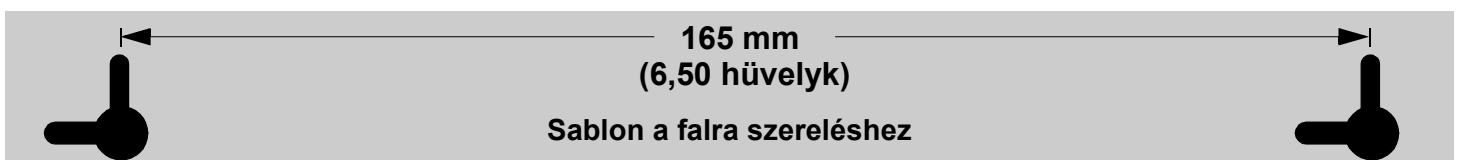
Javítás

A szünetmentes tápegységet SEMMIKÉPP NE a vásárlás helyére vigye vissza!

- Ellenőrizze, hogy az akkumulátor a helyén van-e, és a megszakító nem oldott-e ki.
- Ha továbbra is kérdése vagy problémája van, forduljon az APC-hez.
- Mielőtt az APC-hez fordulna, keresse meg és készítse elő a vásárlás időpontját, a szünetmentes tápegység típusszámát, illetve (az egység alján található) sorozatszámot.
- Ha a műszaki szolgálat alkalmazottja nem tudja megoldani a problémát, létrehoz egy visszaküldés-jóváhagyási számot (RMA-szám), valamint kér egy szállítási címet.
- Csomagolja vissza az egységet az eredeti csomagolóanyagokba. Ha az eredeti csomagolóanyagok már nincsenek meg, kérdezze meg a műszaki szolgálattól, hogyan szerezhet be egy másikat. Az egységet gondosan csomagolja be, hogy megóvja a szállítás közben bekövetkező károsodásoktól. Soha ne használjon habzivacsból készült golyókat a csomagoláshoz. A szállítás során történt károsodásra a jótállás nem vonatkozik (azt javasoljuk, hogy kössön biztosítást a teljes csomagra).
- Írja az RMA-számot a csomag külső részére.
- Küldje vissza az egységet biztosított csomagként a műszaki szolgálat által megadott címre.

Az APC nemzetközi vevőszolgálat

Műszaki támogatás	http://www.apc.com/support
Internet	http://www.apc.com
Világszerte	+1 800 555 2725
Ausztrália	1 800-652725
Európai Unió	000 353 91 7020002725



Sablon a falra szereléshez