



## 主要信息

|                           |   |
|---------------------------|---|
| 产品系列                      | Harmony K                                     |
| 产品类型                      | 凸轮开关本体  |
| 组件名称                      | K1  |
| 约定发热电流 [I <sub>th</sub> ] | 12 A  |
| 部件构成                      | 接触块 + 固定板                                     |
| 凸轮开关功能                    | BCD编码输出的转换开关                                  |
| 停止位置                      | 不带OFF位置                                       |
| 选择开关位置                    | 右: 0° - 45° - 90° - 135° - 180° - 225° - 270° |
| 安装位置                      | 正面  |
| 固定模式                      | Ø 22 mm 孔                                     |
| 边框材料                      | 塑料  |

## 补充信息

|                              |  |
|------------------------------|--|
| 进位数                          | 7  |
| 转换角度                         | 45°  |
| 额定绝缘电压 [U <sub>i</sub> ]     | 690 V ( 污染等级 3) 符合 IEC 60947-1   |
| 约定封闭发热电流 [I <sub>the</sub> ] | 10 A   |
| 额定操作功率 (W)                   | 10500 W AC-21, 500 - 660 V 3 相 符合 IEC 947-3<br>1100 W AC-3, 230 V 3 相 符合 IEC 947-3<br>1500 W AC-23A, 230 V 3 相 符合 IEC 947-3<br>1500 W AC-3, 400 V 1 相 符合 IEC 947-3<br>1500 W AC-3, 400 V 3 相 符合 IEC 947-3<br>1500 W AC-3, 500 V 3 相 符合 IEC 947-3<br>1500 W AC-3, 690 V 3 相 符合 IEC 947-3<br>2200 W AC-23A, 400 V 3 相 符合 IEC 947-3<br>2200 W AC-23A, 500 V 3 相 符合 IEC 947-3<br>2200 W AC-23A, 690 V 3 相 符合 IEC 947-3<br>4800 W AC-21, 230 V 3 相 符合 IEC 947-3<br>600 W AC-3, 230 V 1 相 符合 IEC 947-3<br>8300 W AC-21, 400 V 3 相 符合 IEC 947-3 |
| I <sub>e</sub> 额定工作交流电       | 1.8 A 在...上 690 V AC-3 3 相 符合 IEC 947-3<br>2.8 A 在...上 500 V AC-3 3 相 符合 IEC 947-3<br>2.8 A 在...上 690 V AC-23A 3 相 符合 IEC 947-3<br>3.3 A 在...上 400 V AC-3 3 相 符合 IEC 947-3<br>3.8 A 在...上 500 V AC-23A 3 相 符合 IEC 947-3<br>4.6 A 在...上 230 V AC-3 3 相 符合 IEC 947-3<br>4.8 A 在...上 400 V AC-23A 3 相 符合 IEC 947-3<br>5.6 A 在...上 230 V AC-23A 3 相 符合 IEC 947-3<br>1 A 在...上 500 V AC-15 符合 IEC 947-5-1<br>2 A 在...上 400 V AC-15 符合 IEC 947-5-1<br>3 A 在...上 230 V AC-15 符合 IEC 947-5-1   |

The information provided in this documentation contains general descriptions and/or technical characteristics of the performance of the products contained herein. This documentation is not intended as a substitute for and is not to be used for determining suitability or reliability of these products for specific user applications. It is the duty of any such user or integrator to perform the appropriate and complete risk analysis, evaluation and testing of the products with respect to the relevant specific application or use thereof. Neither Schneider Electric Industries SAS nor any of its affiliates or subsidiaries shall be responsible or liable for misuse of the information contained herein.

|                 |  |
|-----------------|--|
| 电气寿命            | 1000000 次 AC-15<br>1000000 次 AC-21<br>500000 次 AC-23<br>500000 次 AC-3                |
| 最大操作频率          | 2.5 次/分钟 AC-21<br>2.5 次/分钟 AC-23<br>2.5 次/分钟 AC-3<br>8.333 次/分钟 AC-15                |
| 短路电流            | 10000 A  |
| 短路保护            | 16 A 熔断器 熔断器, 类型 gG  |
| 额定冲击耐受电压 [Uimp] | 4 KV 具备隔离功能<br>6 KV 符合 IEC 947-1   |
| 触点动作            | 慢断   |
| 强制打开            | 有  |
| 电气连接            | 外加螺丝夹终端 软线, 夹紧力: 2 x 1.5 mm <sup>2</sup><br>外加螺丝夹终端 硬线, 夹紧力: 1 x 2.5 mm <sup>2</sup> |
| 机械寿命            | 1000000 次  |
| 净重              | 0.105 Kg   |

## 环境

|        |   |
|--------|---|
| 标准     | IEC 60947-3 适用 电源回路<br>IEC 60947-5-1 适用 控制回路<br>CENELEC EN 50013                                  |
| 产品认证   | CSA 240 V 1 hp 1 相<br>CSA 240 V 3 hp 3 相 2 -极数<br>UL 240 V 1 hp 3 相<br>UL 240 V 0.33 hp 1 相 2 -极数 |
| 保护处理   | TC  |
| 运行温度   | -25...55 °C   |
| 贮存环境温度 | -40...70 °C   |
| 抗冲击    | 30 gn 符合 IEC 68-2-27  |
| 抗振动    | 5 gn (f = 10...150 Hz) 符合 IEC 68-2-6  |
| 过电压种类  | Class II 符合 IEC 536<br>Class II 符合 NF C 20-030  |

## 包装单位

|                              |         |
|------------------------------|---------|
| Unit Type of Package 1       | PCE     |
| Number of Units in Package 1 | 1       |
| Package 1 Height             | 5.2 Cm  |
| Package 1 Width              | 5.2 Cm  |
| Package 1 Length             | 6.5 Cm  |
| Package 1 Weight             | 104.0 G |

## 可持续性

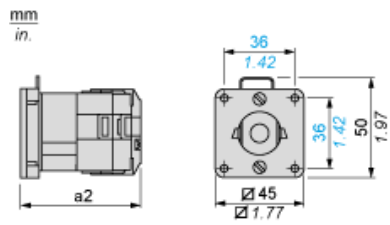
|                 |  |
|-----------------|--|
| 产品类型            | Green Premium 产品   |
| REACH法规         |  REACH 声明                             |
| REACH (不含 SVHC) | 是  |
| 欧盟ROHS指令        | 主动合规性 (超出欧盟 RoHS 法定范围的产品)  欧盟ROHS声明 |
| 无有毒重金属          | 是  |
| 无汞              | 是  |
| 中国 ROHS 管理办法    |  中国 ROHS 声明                           |
| RoHS 豁免信息       |  是                                    |
| 环境披露            |  产品环境文件                               |
| 流通资料            | 无需具体的回收操作  |
| WEEE            | 该产品必须经特定废物回收处理后弃置于欧盟市场, 绝不可丢弃于垃圾桶中。  |

## 合同保修

|     |           |
|-----|-----------|
| 保修单 | 18 months |
|-----|-----------|

带塑料基板的主体

通过  $\varnothing 22$  毫米 / 0.87 英寸孔正面安装

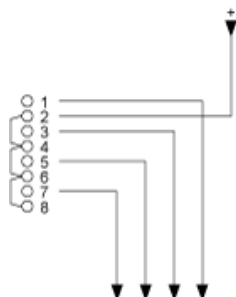


a2 59 毫米/2.32 英寸

接线位置 ( 工厂安装 )

1 至 12 位 BCD 编码式输出开关示意图

根据产品特性选择最大位数。



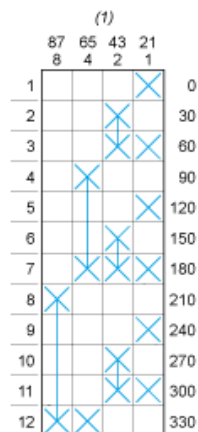
开关的角度位置



开关程序

1 至 12 位 BCD 编码式输出开关示意图

根据产品特性选择最大位数。



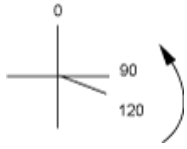
(1) 触点标记值

开关程序图示惯例

- 触点闭合
- 触点双位闭合且保持在这 2 个位置之间
- 组件已密封以便执行自动保持控制
- 重叠触点

 弹簧复位位置：对于 90° 的开关角，在达到最后一个位置后，弹簧复位角度超过 30°（同时存在的触点数不超过 3 个时）

示例：



Product Life Status : **Commercialised**