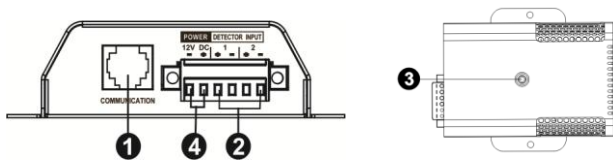


施耐德 SP 系列 UPS 环境监测设备 EMD(VGL9601)快速安装指南

1. 产品外观



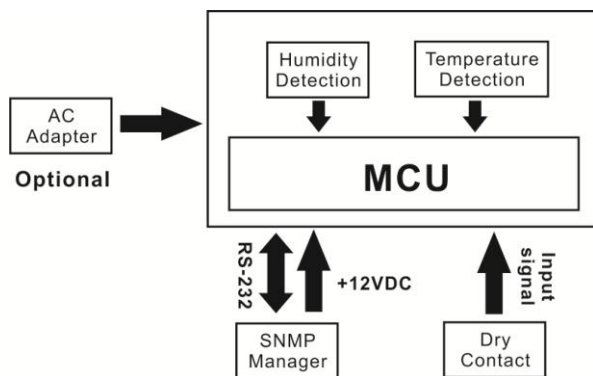
- ❶ 通讯接口
- ❷ 输入讯号干接点端子
- ❸ 设备状态指示灯
- ❹ 直流输入接口

2. 产品简介

此环境侦测设备(EMD) 是透过 SNMP 接口来远程侦测温度与湿度, 同时也提供两个干接点讯号来接收至多两个可兼容的设备, 如安全及警报系统。

- 即插即用, 简易安装
- 监控温度与湿度来保护珍贵的设备
- 允许接收两个自行定义的干接点讯号
- 搭配监控管理软件, 可以透过因特网来远程监控温度与湿度状态
- 量测温度介于 0 到 100° C, 精准度达 ±1.5° C
- 量测相对湿度于 10 到 90%, 精准度达 ±3%

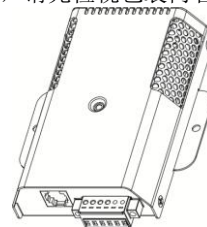
3. 功能线路图



4. 安装与连接

检查

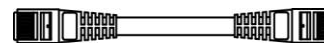
在安装之前, 请先检视包装内容, 确认无任何疑似破损或损坏的异状。



环境监测设备

通讯线规格: UL2835 24AWG*4PAIRS+AEB

插头规格: 4PCC 3U*2 颗



3m 长的电话线

安装前

再连接环境监测设备前, 请确保不间断电系统已经安装 SNMP 卡, SNMP 卡的安装请详看 SNMP 安装指南。

壁挂

步骤 1: 使用一条长约 82mm 的直线, 在墙面上将两端点标注。(见图 1)

步骤 2: 在两个端点钻上螺丝。

步骤 3: 将机器靠上两个螺丝, 对上机器上两侧的圆孔固定住即可。(见图 2)

Chart 1

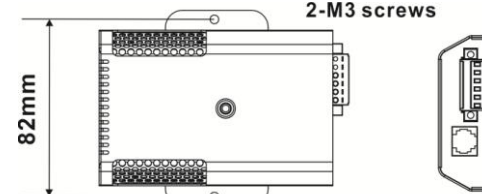
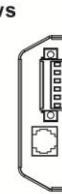


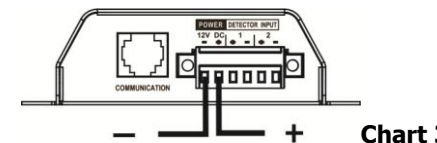
Chart 2



连接电源

请依据图 3 连接一个外部的 12V 直流电源。若此设备有连接 SNMP 卡, 则电源可以透过 SNMP 卡得到, 此时, 便无需外接一个电源。

注意: 为确保安全运作, 请使用符合 UL2468 #24AWG 规格的直流线。

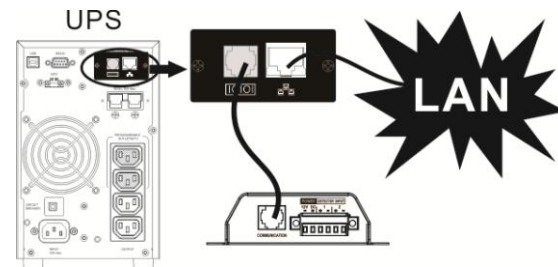


SNMP 连接

请将内附的通讯线连接侦测设备的通讯接口与 SNMP 卡上的 RS-232 接口, 并使用另一条网络线从 SNMP 卡上的 RJ45 接口连接到网络上。(见图 4)

注意: 若内附的通讯线长度不敷使用, 可以自行使用一条较长的通讯线替代, 但绝不可超过 15m。

图 4



运作

将所有线连接好后, 绿色指示灯会亮, 表示此设备已在运作中。

5. 监控软件运作

软件安装

将机器安装好以后，请依照底下步骤安装软件：

1. 请在计算机里插入 CD，按照屏幕上的说明指示安装软件。
2. 计算机重新启动后，监控软件会在窗口右下角的系统列中显示快捷方式图标。

软件操作

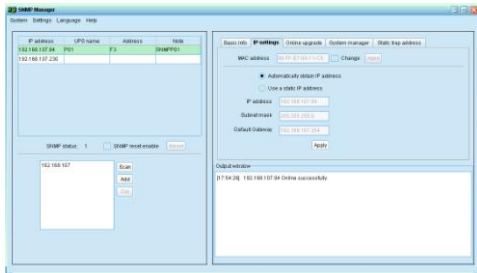
步骤 1: 双击点“ViewPower Pro”图标来开启软件。



步骤 2: SNMP manager 将会自动启动，请按压鼠标右键后，选择“SNMP manager”。



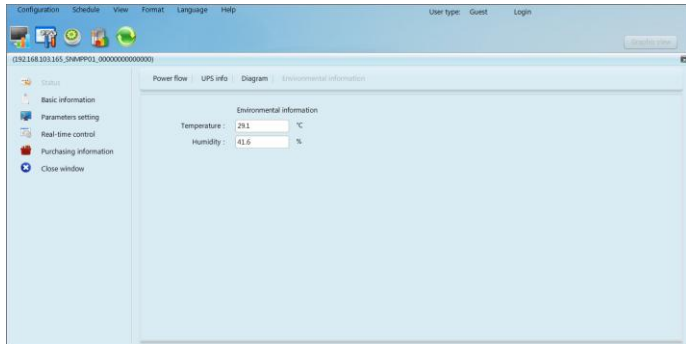
步骤 3: 请输入特定 IP 网址来搜寻局域网里的所有 SNMP 设备。SNMP Manager 会透过 DHCP 服务器自动搜寻服务器上的 IP 网址。



步骤 4: 当 SNMP manager 已成功侦测到 SNMP 卡片时，请点击鼠标右键后选择“Open Monitor”。



步骤 5: 当 ViewPower Pro 软件激活后，可以点选“Environmental information”图标来检视设备的状态。



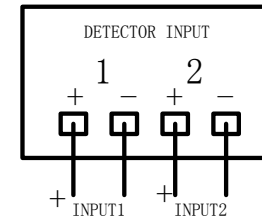
6. 故障排除

问题	可能的原因	解决方案
在软件画面中的监测设备信息区显示 0。	SNMP 卡片安装不正确。	请确认 SNMP 卡片正确连接到不断电系统。
	网络线或直流电源连接不正确。	请确保网络线正确联接运作，同时，确认直流电源连接正确。
显示灯不亮或正在闪烁。	输入电源不稳定。	请确认输入电源连接正确。若问题依旧存在，请与当地经销商联系。
温度或湿度的准确性不佳。	温度或湿度侦测线损坏。	请与当地经销商联系。

7. 环境侦测设备规格

型号	EMD
额定直流输入	12VDC
DC 输入电流	0.5 A min.
温度侦测范围	0 ~ 100° C
温度侦测准确度	±1.5° C
湿度侦测范围	10% ~ 90% RH
湿度侦测准确度	±3%
通讯	RS232 与 ASCII 通讯协议
可接受通讯线的长度	15 m
尺寸 (深 x 宽 x 高) mm	116 x 90 x 27
净重	200g

8. 输入讯号干接点端子台



输入讯号规格

输入电压	最高值	最低值
	12V	5V