



# Thalassa

Műanyag és üvegszál erősítésű  
poliészter szekrények



[se.com/enclosures](https://se.com/enclosures)

Life Is On

**Schneider**  
Electric

# Mindennapjainkban minden rendben lesz

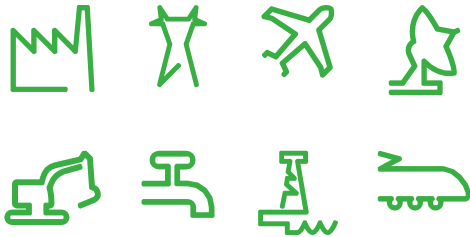


A szekrények mindenhol megtalálhatók, és döntő szerepet játszanak.

Az elektromos elosztószekrényekhez kapcsolódik az utcai világítás, a telekommunikáció, a forgalomirányítás, az autópályák, a repülőterek, a vasúthálózatok, az emelőszervezetek, a naperőművek, a vízkezelő üzemek, az elektromos járművek, szinte az összes elektromos infrastruktúra és az ipari alkalmazások.

Mindezek az alkalmazások olyan megoldásokat igényelnek, amelyek javítják a teljesítményt és a biztonságot.

A Thalassa üvegszál-erősítésű poliészter szekrényeket úgy tervezték, hogy a környezet kihívásaitól függetlenül védelmet nyújtsanak.



## Védelem

- Áramütés
- Korrózió
- Mostoha körülmények
- Hatások
- Vandalizmus
- Hőmérsékletek
- Vegyszerek
- UV sugárzás

## Anyag tulajdonságai

- Kevés karbantartást igényel
- Halogénmentes
- Korróziómentes megmunkálás
- Könnyen javítható
- Könnyű
- Robusztus
- Könnyen szállítható
- Könnyen szerelhető
- Könnyen használható
- Önkioltó



Amennyiben a berendezés közvetlen napsütésnek, esőnek, sópárának, szélsőséges hőmérsékleteknek vagy vegyi anyagoknak van kitéve a Thalassa szekrények a legjobb megoldások.

A teljes szigetelés garantálja az emberek biztonságát nemcsak az iparban, hanem az utcákon, parkokban és más nyilvános helyeken is.

A poliészter ugyanúgy tökéletes minden olyan beltéri környezetben, ahol az elektromos és elektronikus alkatrészek folyamatosan ki vannak téve a pornak, az olajos szennyeződésnek vagy külső fizikai behatásoknak.

A nemzetközi szabvány megfelelések



Digital Rules: A gyors szekrénykonfiguráló szoftver elérhető az [se.com/enclosures](https://se.com/enclosures) webhelyen.



Termékinformációk a nap 24 órájában elérhetőek a címkén található QR-kód segítségével.

Az adott típustól függően



# A legjobb választás durva környezetekhez

A Thalassa komplett megoldást nyújt a moduláris dobozokra, a fali szekrényekere, álló szekrényekre és a kültéri Heavy-duty szekrényekre. A magas hőmérsékleten nagy nyomáson préselt üvegszál-erősítésű poliszter kiváló tulajdonságai miatt ezek mindegyike ideális a durva környezetekhez.



## Thalassa TBS-TBP

Műanyag ipari dobozok



## Thalassa PLS

Poliszter és polikarbonát moduláris dobozok



## Thalassa PLM

Poliszter fali szekrények



## Thalassa PLA

Álló poliszter szekrények



## Thalassa PLD

Poliszter DIN szekrények



## Heavy Duty PHD

Poliszter fali és álló kültéri szekrények



- Nincs áramütés kockázat II. osztályú szigetelés miatt
- Korrozioállóság
- Időjárásálló (UV, atmoszférikus anyagok, hőmérséklet)
- Víz- és portömör
- Robosztusság, ütésállóság
- Vandálbiztos
- Tűzálló
- Hosszú élettartam
- Könnyű
- Vegyi anyagok ellenáll
- Halogénmentes



# A legszélesebb standard és egyedi igényekre kialakított termékínálat

Műanyag és poliészter termékcsaládok: műszaki jellemzők



## Thalassa TBS-TBP

Műanyag ipari dobozok

- TBS-test ABS-ből hagyományos alkalmazásokhoz, szokásos korlátozásokkal
- TBP test polikarbonátból kültéri (UV)-alkalmazásokhoz
- Két fedél típus: magas vagy alacsony. Átlátszó (PC) vagy átlátszatlan (ABS TBS-hez, PC TBP-hez)
- Több mint 70 kombináció  
*Magasság: 74-341 mm szélesség: 74-291 mm mélység: 54 - 168 mm*  
RAL7035  
II. osztály
- Tanúsítványok: IEC62208, UL508A (a TBP termékcsaládhoz), CE, REACH, RoHs
- Komplet tartozékkínálat



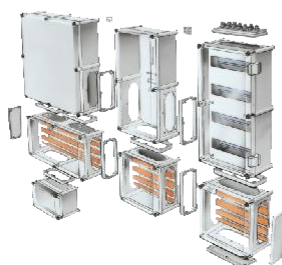
PLS modulárís egység



## Thalassa PLS

Poliészter modulárís dobozok

- Üvegszál erősítésű poliészterből készült ház
- Háromféle fedél: átlátszó polikarbonát, átlátszatlan polikarbonát és poliészter
- 4 modulárís méret: 180x270x1800 mm - 540x720x230 mm
- RAL7035
- II. osztály
- IP66 / IK09
- Önkioltó: 960 ° teszt
- Tanúsítványok: UL508A, IEC62208, CE, REACH, RoHs
- Hátsó részen rögzített insertek: szerelőlapok, vagy tartók számára
- Zárás 4,6 vagy 8 csavarral a méretek szerint
- Komplet tartozékkínálat



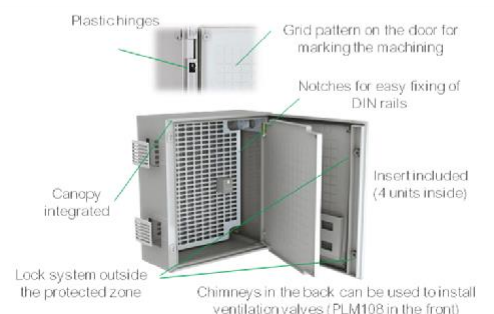
Internal



## Thalassa PLM

Poliészter falra szerelhető szekrények

- Monoblokk test
- 40 opció, 8 méret *Magasság: 308-tól 1056 mm szélesség: 215-852 mm mélység: 160-350 mm*  
*\*PLM32 ABS/PC-ből*
- RAL7035
- II. osztály
- IP66
- IK10 sima ajtó - IK08 üvegezett ajtó
- Önkioltó: 960 ° teszt
- Tanúsítványok: UL 508A, IEC62208, Marine, CE, REACH, RoHs
- Összeépíthető szekrények
- 1 vagy 2 zár a méret szerint
- Komplet tartozékkínálat



Door easily reversible by turning the enclosure

# A piac igényeihez igazodó, intelligens kivitel

Poliészter termékcsaládok: műszaki jellemzők



## Thalassa PLA

Poliészter álló szekrények

- 230 különböző variáció, 4 változat  
*PLA (teljesen zárt) PLAT*  
*(szellőztetett tetővel) PLAZ*  
*(nyitott alsó résszel)*  
*PLAZT (szellőztetett tetővel + alsó nyitott résszel)*
- 46 méret  
*Magasság: 500-2000 mm*  
*szélesség: 500-1250 mm mélység:*  
*320, 420 és 620 mm*
- RAL7035
- II. osztály
- IP65/54/44 a verziótól függően
- IK10 sima ajtó - IK08 üvegezett ajtó
- Önkioltó: 960 ° teszt
- Tanúsítványok: UL 508A (PLA verzió), IEC62208, Marine (PLA verzió), CE, REACH, RoHs
- Összeépíthető szekrények
- Ajtónyílás  
*PLAT - 120° PLAT, PLAZ -180° PLAZT*
- 1 vagy 2 ajtó mérettől függően
- Fogantyúzárszer
- Komplettszertartozékcsomag



## Thalassa PLD

Poliészter DIN szekrények

- Négy változat: DIN 00, DIN 0, DIN 1, DIN 2 (2 ajtó)  
*Magasság: 850 mm*  
*Szélesség: 465-től 115 mm-ig*  
*Mélység: 320 mm*
- RAL7035
- II. osztály
- IP43 (IP54 KIT elérhető)
- IK10
- Tanúsítványok: CE, REACH, RoHs
- Kilincsszerkezet 1242 E hengeres biztonsági zárral
- Exkluzív tartozékok

## A Thalassa termékek az Ön egyedi igényeinek megfelelően konfigurálhatók

Négy különböző szolgáltatás áll rendelkezésre:



Igény szerint  
összeszerelés



Kiegészítők  
felszerelése



Egyedi  
festés



Megmunkálás



Spacial conf

Szekrények konfigurálása



## Nieuwpoort Belgium

Észak-Európa legnagyobb tengeri kikötője

A Thalassa PLA szekrények felszerelése szerelővel, esővédőtetővel, termosztátokkal és fűtőberendezésekkel a kikötőben alkalmazott műszaki berendezések távirányításának és kezelésének biztosítása érdekében.

# A Thalassa Heavy Duty készen áll a következő szintre

## Poliészter termékcsaládok: műszaki jellemzők



### Thalassa PHD

Poliészter Heavy Duty szekrények

- Fali és álló szekrények, alpból kiegészítőkkal szerelve, hogy megfeleljen az EN 439-5 szabványnak
- 32 különböző opció  
Magasság: 500-2000 mm szélesség: 500 mm-től 1250 mm-ig Mélység: 320, 420 és 620 mm
- RAL7035
- II. osztály
- IP65 (Fali) / IP55 (Álló)
- IK10
- Fém alkatrészek korrózióállóak C4H - ISO12.944
- Tűzállóság EN 1794-2
- Elektronikus tér IEC 60297-3-100
- Plakát elleni védelem
- Tanúsítványok: UL 508A, IEC62208, IEC61439-5 (infrastruktúra), IEC61969-3 (kültéri környezet)
- Összeépíthető szekrények
- Emelési lehetőség a tetőnél 1000
- Sima vagy bordázott ajtó
- Exkluzív nagyterhelésű tartozékok

Az ENV 1627-1630:2011 Class II szerinti rablásgátló tartozék rendelkezésre áll.

Class II szigetelés IEC 61439-1:2011 szabványnak megfelelően

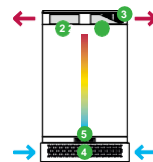
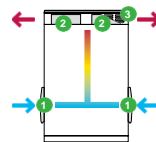
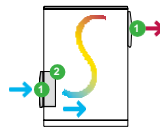


### Heavy Duty szekrények alapfelszerelése:

- HD esővédőtető
- HD lábazat (Álló)
- Ajtókitámasztó
- Dokumentumtartó
- Alumínium kábelbevezető lemez
- Kilincses zárszerkezet kulccsal

### Három szellőztető architektúra

Úgy tervezték, hogy megoldja a hőmérséklet menedzsment nehézségeket mind a privát, mind a publikus kültéri berendezések esetén



1. IP55 fém szellőzőrács
2. Ventilátor doboz
3. Szellőztetett tetőmodul
4. Szellőztetett lábazatok
5. IP54 szellőzőrács

- Maximális hődisszipáció 1000 W-ig.
- Könnyen rögzíthető FanBox-ok.

- Nagy teljesítményű 1500 W-ig.
- Alacsony zaj 1 ventilátorral: 55dB.
- Kis helyigény.
- Könnyen telepíthető.

- Nagy teljesítményű 1500 W-ig.
- Alacsony zaj 1 ventilátorral: 55dB.
- Kis helyigény.
- Légáramlás a függőleges tengelyen.



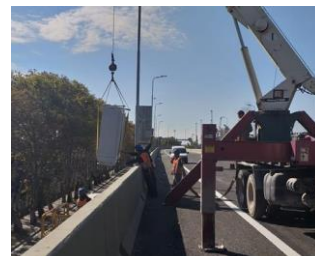
ProClima

Termikus számítási szoftver

## Buenos Aires, Argentína

Paseo del Bajo autópálya

Thalassa PHD szekrények telepítése ClimaSys I-line rendszerrel, fűtőberendezésekkel és antiburglar tartozékokkal az autópálya világítási rendszeréhez (1,000 V). A szekrényeket a város észak és déli része közötti 7,1 km-es út kültéri zónába szerelték fel.



Life is On | Schneider Electric

LifelsOn

**Schneider**  
Electric™

[se.com/enclosures](https://se.com/enclosures)

Schneider Electric Industries SAS 35,  
rue Joseph Monier - CS 30323  
F92506 Rueil-Malmaison Cedex