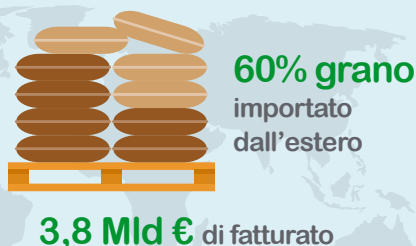
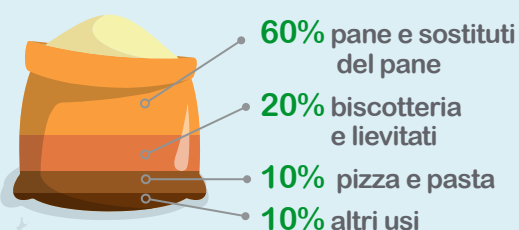


Mercato



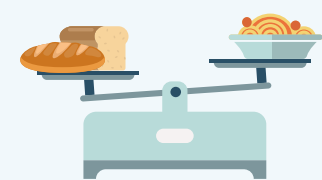
Utilizzo frumento tenero

3,8 Mln ton di farine prodotte:



Circa 300 molini

Consumi annui Italia

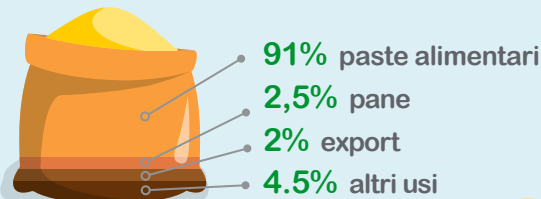


41 kg pro capite di pane

24,5 kg pro capite di pasta

Utilizzo frumento duro

4,2 Mln ton di semole prodotte:



Fonte dati Italmopa 2020

Le principali sfide



Efficienza energetica

- Ottimizzazione dei consumi energetici
- Riduzione dei tempi morti di lavorazione
- Protezione dei carichi critici



Competitività

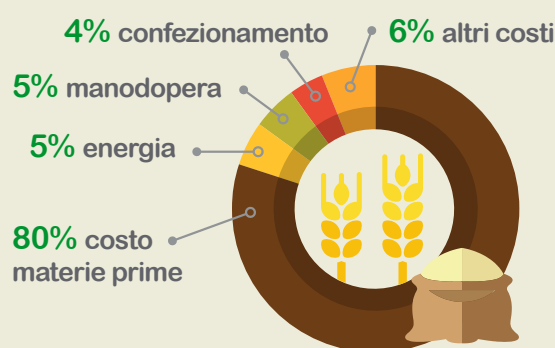
- Aumentare il mix di prodotti finiti
- Aumentare la marginalità riducendo i costi produttivi



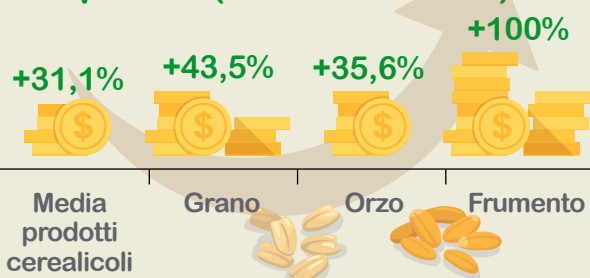
Sostenibilità

- Filiera green e salvaguardia ambientale (terreni, acqua, aria)
- Riduzione delle emissioni di CO₂
- Depurazione delle acque

Incidenza materie prime ed energia



Variazione % costo materia prima (2021 su 2020)



Soluzioni per una gestione competitiva

- Ottimizzazione dei consumi energetici
- Garantire la business continuity
- Automatizzare e monitorare la produzione
- Intercettare, analizzare e mitigare problemi di power quality
- Massimizzare la flessibilità produttiva (tipologia di cereali e legumi)

Benefici

- ➔ Monitoraggio del consumo dei vettori energetici (energia e acqua)
- ➔ Tracciabilità e serializzazione dell'intera filiera
- ➔ Controllo da remoto dei parametri di processo (umidità del grano, posizionamento dei rulli di laminazione)
- ➔ Sicurezza alimentare per il consumatore
- ➔ Gestione semplificata delle ricette
- ➔ Miglioramento delle condizioni ambientali (rumore, qualità dell'aria ecc.) per gli operatori

