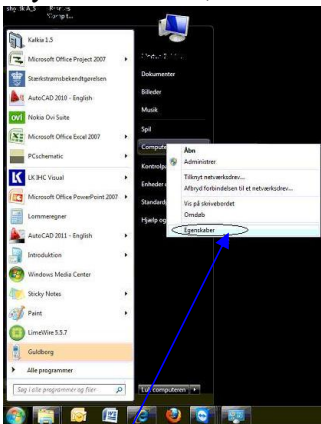
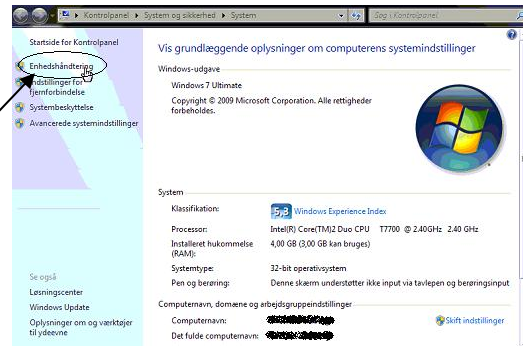


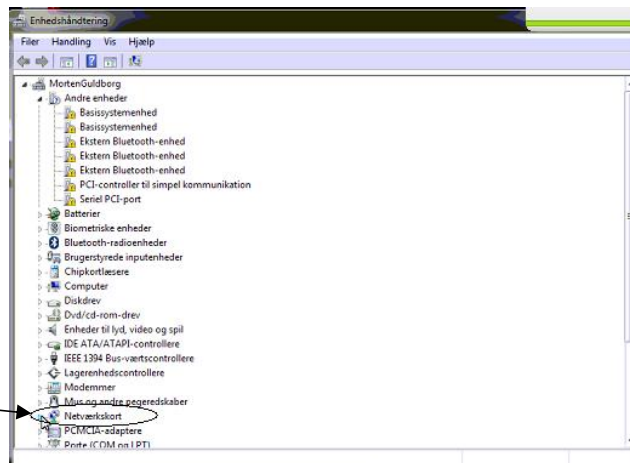
Tryk "START", "Alle Programmer" højre klik på "Computer"



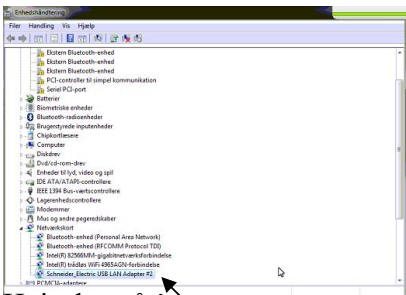
Vælg "Egenskaber"



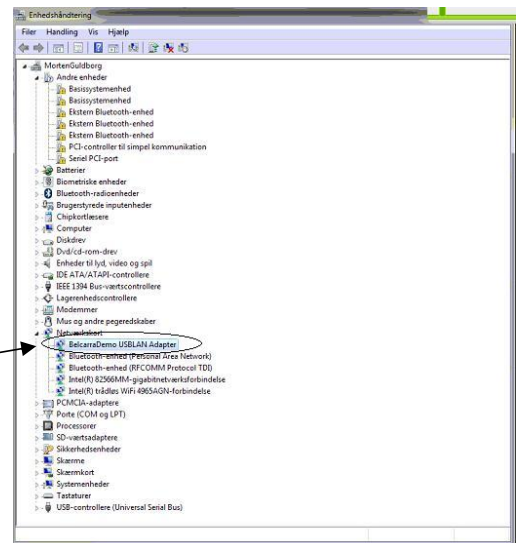
Vælg "Enhedshåndtering"



Vælg "Netværkskort"

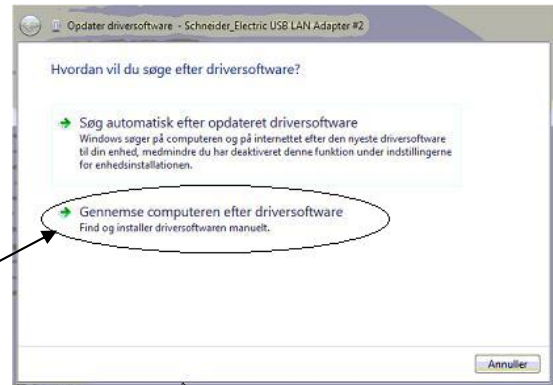
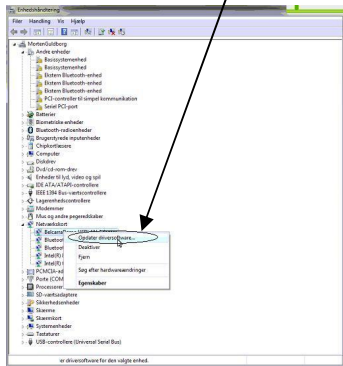


Hvis der står "Schneider Electric USB LAN Adapter" er driveren installeret korekt!



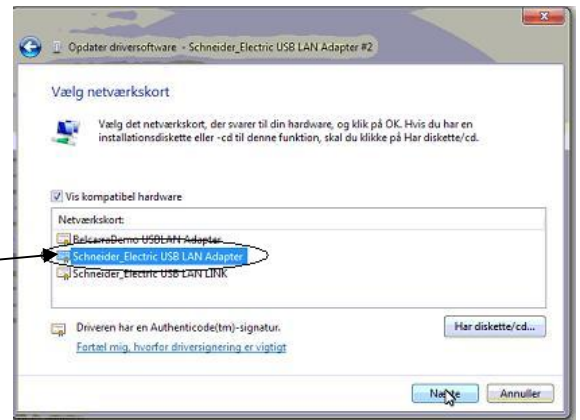
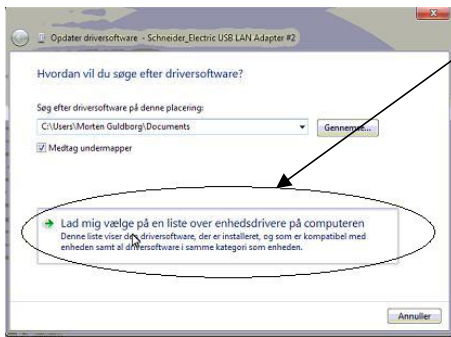
Hvis der derimod står "BelcarraDemo" er driveren ikke installeret korrekt

Højre klik på "BelcarraDemo"  
Vælg "Opdater driversoftware"



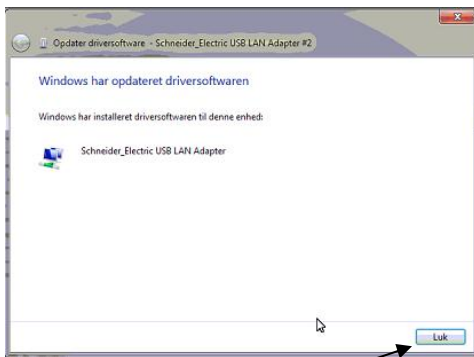
Vælg "Gennemse computer efter driversoftware"

Vælg "Lad mig vælge på en liste over enhedsdriver på computeren"



Vælg "Schneider\_Electric USB LAN Adapter"

Og tryk "Næste"



Driverne opdateres.  
Tryk "Luk"

Driveren skal nu være ændret til  
"Schneider Electric USB LAN Adapter"

