

A nighttime cityscape featuring a wide road with light trails from traffic. On the left, a modern building with a glass facade has the 'atradius' logo. In the background, a tall cylindrical skyscraper and a Gothic-style church spire are visible against a dark blue sky.

# Construire le nouveau monde de l'électricité

**Programme mySchneider Tableautier**

Simple. Innovant. Collaboratif.

Life Is On

**Schneider**  
Electric

# Sommaire

L'émergence d'un nouveau monde de l'énergie	2
Adopter un avenir numérique et électrique	3
Imaginer un avenir durable	4
Un partenariat à long terme	5
Principes directeurs	6
Orchestrer notre réseau partenaire	7
À propos du programme mySchneider Tableautier	8
Les avantages des niveaux du programme mySchneider Tableautier	9
La proposition de valeur du programme mySchneider Tableautier	10
EcoXpert™	11
EcoXpert™ badges	12
Outils numériques pour simplifier la charge de travail et accélérer les projets	13
Schneider Electric Exchange	14



## L'émergence d'un nouveau monde de l'énergie

Notre monde est de plus en plus numérique et électrique, l'électricité est donc davantage distribuée, compliquée à gérer et présente dans notre vie quotidienne. Cette évolution a renforcé la demande en énergie, villes intelligentes, infrastructures évolutives et centres de données efficaces. Elle a engendré d'importants problèmes tels que le changement climatique, des températures extrêmes, des émissions de carbone excessives et bien d'autres encore.

8 x

plus d'appareils connectés que de personnes d'ici 2025.

(IDC 2019, GSMA, statistiques démographiques de l'ONU)

2 x

Capacité d'alimentation électrique mondiale d'ici 2040

(BNEF, 2017)

50 %

Production renouvelable d'ici 2040

(BNEF)

30 milliards

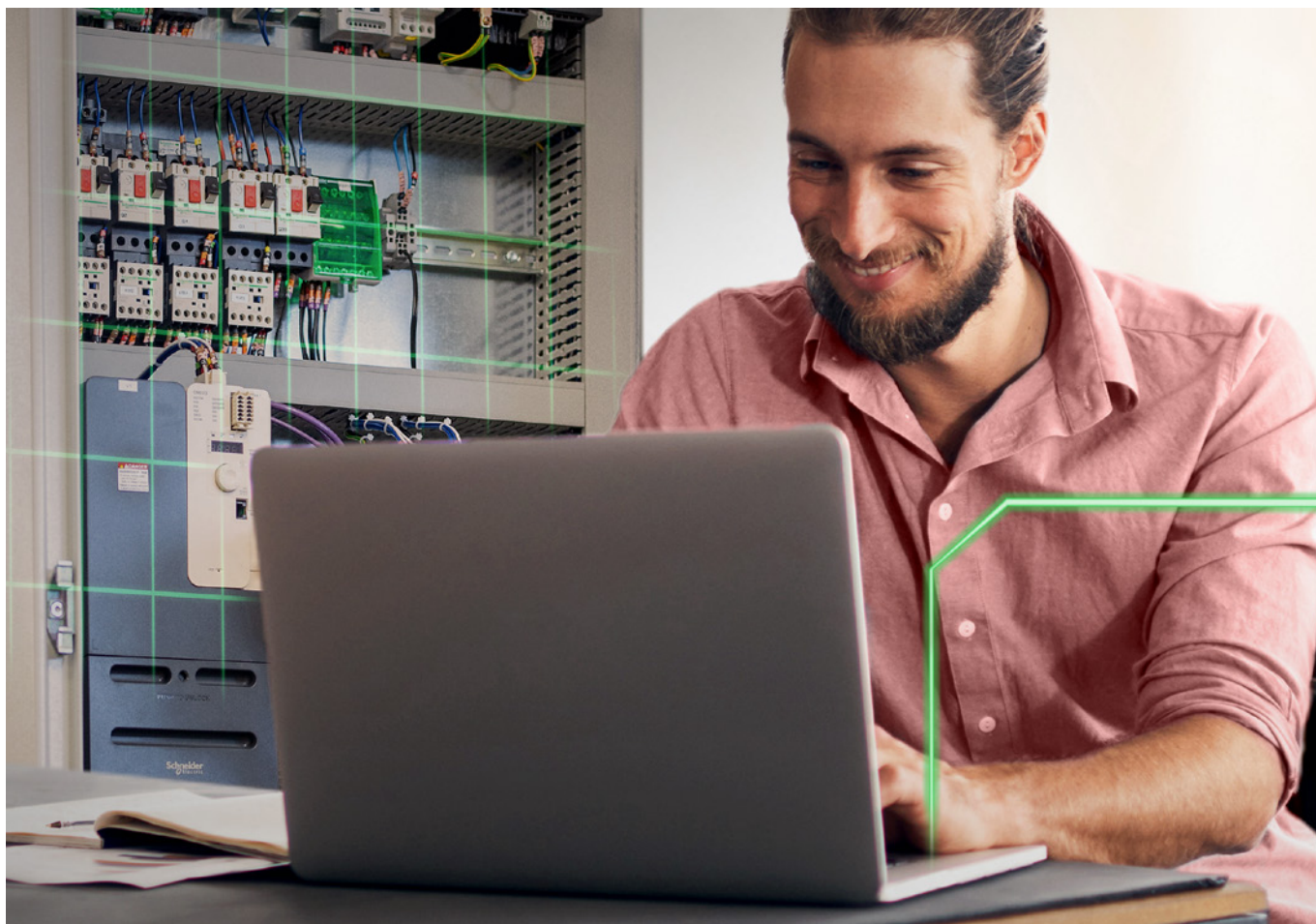
d'appareils connectés d'ici 2020

(HIS, mars 2016)

30 %

Le stock de véhicules total sera électrique d'ici 2040

(BNEF)



## Adopter un avenir numérique et électrique

Lorsque nous analysons les défis actuels et futurs, nous observons qu'il y a des perturbations majeures en matière d'énergie et de numérique qui rendent un changement possible. Ces perturbations distinctes mais liées nous permettent de réimaginer un nouveau monde qui est à la fois plus efficace et plus durable que notre monde actuel.

### Défis actuels et futurs :



Le feu est la deuxième cause principale mentionnée dans les déclarations de sinistre professionnel, après les catastrophes naturelles. Le feu électrique représente plus de 180,1 millions d'euros de dommages matériels. (\*Allianz, \*\*NFPA).



Pour 60 à 80 % des bâtiments, industries et infrastructures, l'efficacité reste inexploitée. (World Energy Outlook 2012, OCDE / AIE, analyse interne).



Les coupures de courant coûtent 110 milliards de dollars à l'économie américaine et 150 milliards d'euros à l'économie européenne chaque année. (Laboratoire national Lawrence-Berkeley, Consequences of Poor Power Quality - An Overview - 2011)



31 % des organisations ont été victimes de cyberattaques sur leur infrastructure technologique opérationnelle. (Cisco).



# Imaginer un avenir durable

## Prosperer dans un monde numérique et électrique

Chez Schneider Electric, nous adoptons la révolution numérique et son potentiel pour un changement positif. Nous sommes fiers de mener cette transformation numérique de la gestion de l'énergie et de l'automatisation pour nos clients. En tant qu'entreprise innovante, nous investissons 5 % de notre revenu annuel en Recherche et développement. Nous renforçons continuellement notre efficacité organisationnelle pour générer plus d'innovation agile et satisfaire aux besoins commerciaux locaux de nos clients.

Nous imaginons un environnement plus sûr pour l'humanité, surtout au sein des installations et des bâtiments. Nous nous assurons qu'aucun incident de sécurité électrique, arrêt non planifié, gaspillage d'énergie et cyber-intrusion ne surviennent avec une alimentation électrique complètement disponible.

Nous nous efforçons à faire de cette vision une réalité grâce à notre architecture et plateforme IoT EcoStruxure™ Power. Elle est disponible via notre écosystème de gestion énergétique connecté de partenaires et de spécialistes du secteur, des personnes qui collaborent ouvertement avec nous pour stimuler l'innovation, améliorer la productivité, réduire les risques et déverrouiller de nouvelles opportunités de croissance.

“ Agissons maintenant et faisons de ce nouveau monde électrique une réalité ”

**Nadege Petit**

Vice-présidente exécutive, Power Products  
Division, Schneider Electric.



## Un partenariat à long terme

Cher partenaire,

Au nom de Schneider Electric, je suis honorée et fière de vous compter parmi les membres de notre nouveau programme mySchneider Tableautier.

Dans toutes les économies numériques, une entreprise seule ne peut pas servir ses clients efficacement en fonctionnant dans un silo. Chez Schneider, nous pensons que notre succès vient de nos partenaires, y compris des fournisseurs, des intégrateurs de systèmes et des partenaires de l'innovation tels que les universités, les start-up, les alliances technologiques et bien d'autres. Pour Schneider Electric, cette entreprise étendue assure que Life Is On™ est partout, pour tout le monde et à chaque instant.

Les partenaires ont été l'épicentre de nos innovations et nous sommes fiers de pouvoir compter sur notre partenariat solide avec vous. Alors que le monde est de plus en plus local, que le numérique connaît une croissance rapide et que l'évolution constante des technologies demande plus de flexibilité et de réactivité, notre engagement envers nos partenaires est plus fort que jamais. Notre demande est de défier constamment le statu quo et de fournir une expérience centrée sur le client simple et innovante à l'échelle mondiale. Nous avons travaillé en étroite collaboration avec vous au fil des années pour mieux comprendre vos besoins et vos aspirations et nous avons élaboré des manières innovantes de mieux vous soutenir et de mieux vous inspirer.

Grâce à ce nouveau programme mondial, nous vous offrons les meilleures formations, outils de ventes et de marketing et ressources qui vous permettront de vous démarquer de la concurrence et d'accéder à une assistance spécialisée par le biais de nos équipes locales et mondiales.

Naviguer au sein de cette nouvelle décennie numérique, vous serez définis non seulement par vos capacités mais également par les décisions que vous prenez. La technologie numérique est dorénavant au cœur de vos activités professionnelles. Nous sommes là pour soutenir votre croissance et votre vision. Avec ma plus grande gratitude, je vous remercie pour ce partenariat précieux. L'opportunité est immense et notre dynamisme est plus fort que jamais.

Bien cordialement,

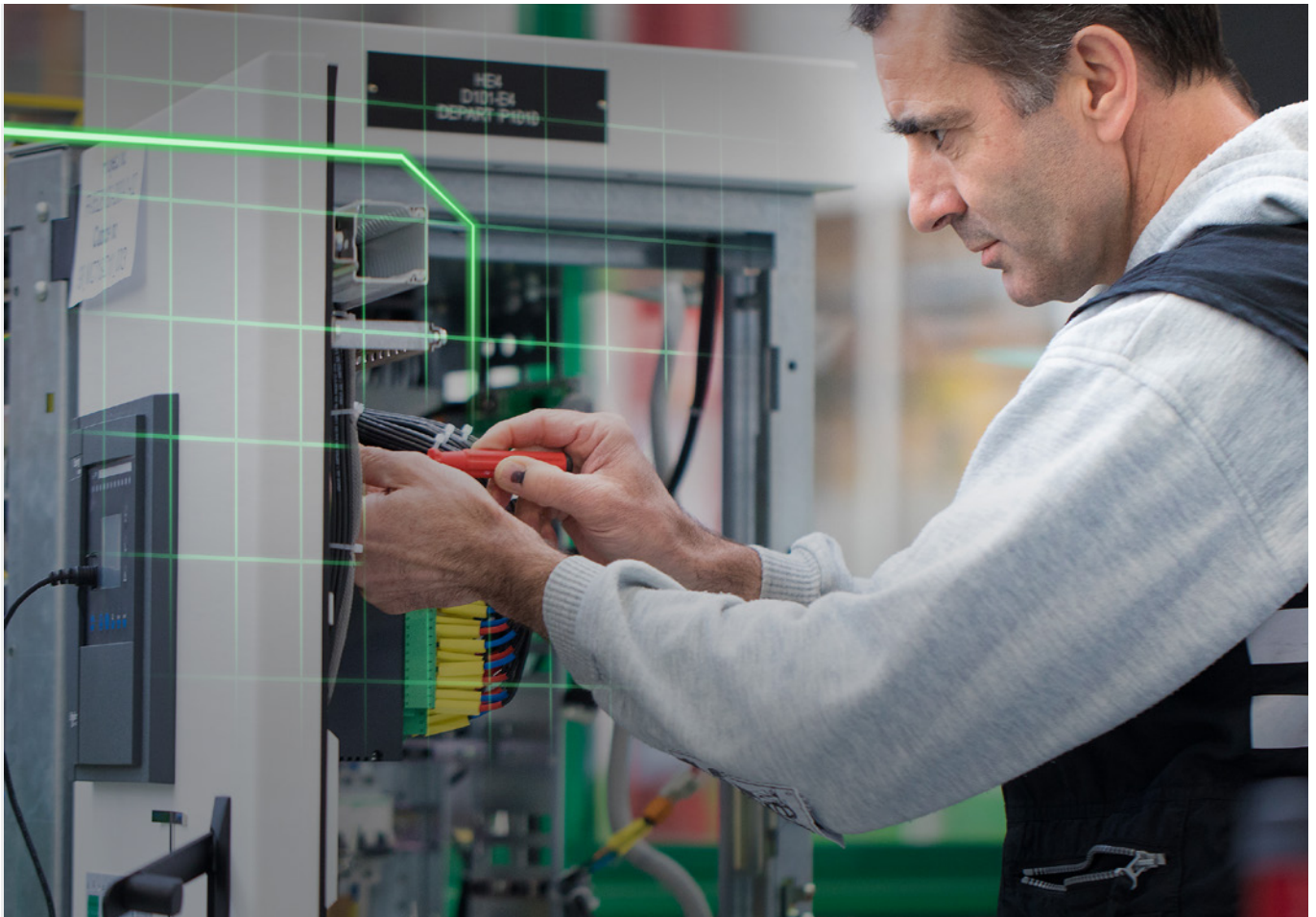
**Nadege Petit**

Vice-présidente exécutive, division Power Products,  
Schneider Electric



## Principes directeurs

- 1 Les tableaux sont essentiels au succès global de Schneider Electric en fournissant une expérience client excellente.
- 2 Schneider Electric s'engage à fournir un programme de partenaires simple, innovant et collaboratif.
- 3 Schneider Electric s'engage à fournir à nos tableaux une formation et une assistance complètes à travers toutes les offres pertinentes de Schneider Electric.
- 4 Schneider Electric s'engage pour consolider ses relations avec son écosystème de partenaires ainsi que pour développer et favoriser une communauté de partenaires solide.
- 5 L'engagement commercial entre l'équipe de ventes aux utilisateurs finaux de Schneider Electric et nos tableaux comprend des éléments de localisation des partenaires, de planification territoire/compte et de planification d'équipe.
- 6 Schneider Electric s'engage à ce que tout conflit soit géré et résolu avec une priorité et une transparence importantes.



# Orchestrer notre réseau partenaire

## Réinventer le nouveau monde de l'électricité

Schneider Electric est une entreprise de gestion de l'énergie et d'automatisation avec un large réseau de partenaires mondiaux. Des partenaires qui ont une expertise du domaine approfondie et qui peuvent échanger à la fois avec nos clients et les industries que nous fournissons.

Nous pensons que la numérisation accroît les compétences des personnes. Nous exploitons l'innovation en améliorant la capacité de nos partenaires à résoudre un problème et à le surmonter efficacement et rapidement. Nous souhaitons que nos partenaires aient plus de flexibilité et de capacité à travers nos solutions et services EcoStruxure™.

La dynamique du marché et du secteur façonne l'avenir des tableautiers. Nous nous engageons à libérer les possibilités infinies d'une communauté innovante, mondiale et ouverte passionnée par nos valeurs de responsabilisation, d'inclusion et d'objectif significatif.

**\*37 000** tableautiers  
**43 000** bureaux de conception  
**3 500** partenaires EcoXpert™  
**370 000** électriciens inscrits  
**120 000** revendeurs  
informatiques actifs



# À propos du programme mySchneider Tableautier

## Numériser l'écosystème de gestion de l'énergie

L'émergence de grandes tendances mondiales redéfinit les environnements de travail, en nécessitant l'utilisation de compétences au-delà des compétences classiques. Nos partenaires font désormais face à une pression supplémentaire pour fournir des solutions de pointe dans un paysage réglementaire en constante évolution.

Nous faisons évoluer notre programme Tableautier pour répondre aux nouvelles demandes et aider les tableautiers à atteindre leur vrai potentiel.

Le programme mySchneider Tableautier permet à nos tableautiers de générer des bénéfices et se développer en gardant un temps d'avance sur la concurrence, en faisant évoluer leurs équipes via des interactions numériques et des innovations pour simplifier leur vie professionnelle.

Les tableautiers soigneusement sélectionnés par Schneider Electric seront entièrement formés et assistés. Pour s'assurer que les attentes des clients sont complètement remplies, ils sont régulièrement évalués dans leur domaine de spécialité.

Notre architecture et plateforme IoT EcoStruxure™ Power fait de cette vision une réalité. Elle est disponible par le biais de notre écosystème connecté de gestion de l'énergie de partenaires et de spécialistes du secteur. Ceux-ci collaborent ouvertement avec nous pour stimuler l'innovation, améliorer la productivité, réduire les risques et débloquer de nouvelles opportunités de croissance.



# Les avantages du niveau des programmes mySchneider Tableautier

Simple. Innovative. Collaborative.

Le programme mySchneider Tableautier offre des avantages différenciés récompensant la performance commerciale et l'innovation réalisées grâce à la capacité.

Engagement de Schneider Electric		Premier	Premier Plus
Bénéfices Expérience client unique, différenciée et personnalisée	Lien logistique privilégié	***	***
	Lien direct et priorisé au support technique	***	***
	Co-investissement nouveau business	***	***
	Formation	***	***
Croissance rentable Expert BT & Spécialisation, Renforcer votre leadership	Expert Métier	***	***
	Spécialiste Adaptation	***	***
	Spécialiste Solution	**	***
	EcoXpert LV Panel	*	**
Transformation digitale Métier, et produits SmartPanel, Transformaons ensemble le marché	Industrie 4.0	**	***
	Animation Digital focalisée Tableautier	***	***
	EcoXpert Digital Panel	***	***
	EcoXpert Critical Power	*	***
Diversification Service Entretenons notre différenciation	Traçabilité	***	***
	Extension de garantie	**	**
	Maintenance	*	**
	EcoXpert Power Services - Modernisation	*	**



# La proposition de valeur du programme mySchneider Tableautier

## Numériser l'écosystème de gestion de l'énergie

**Plus d'efficacité :** pour vous assister et mieux vous connaître.

Le programme mySchneider Tableautier vous permet d'obtenir un avantage concurrentiel en utilisant nos produits, services et logiciels leaders sur le marché.

Obtenez les ressources, les outils et l'assistance dont vous avez besoin pour répondre rapidement et efficacement aux demandes de vos clients.

**Favorisez la transformation en tant que partenaire du programme.**

- Accédez à la plateforme Schneider Electric Exchange ; un espace pour échanger et partager des ressources avec de nouveaux clients du monde entier.

**Augmentez votre activité**

- Augmentez le nombre de clients potentiels grâce à des actions communes grâce aux investissements, événements clients et promotions de Schneider Electric.

- Recevez une assistance commerciale prioritaire portfolios in the market.
- accédez à l'une des gammes de produits la plus large du marché.
- profitez de modalités et conditions commerciales améliorées.

**Plus d'engagement :** en tant que partenaire du programme, vous :

- obtiendrez une expertise produit et un apprentissage des processus approfondi,
- aurez accès aux modules de formation (en application, solutions, services et produits) avec un savoir technique approfondi pour contribuer à vos activités de commerciales.



# EcoXpert™

## Un écosystème d'expertise acquise

Un EcoXpert™ est une entreprise partenaire de Schneider Electric qui est formée et certifiée sur EcoStruxure™ - notre architecture et plateforme système IoT ouverte et interopérable.

Formés et certifiés par Schneider Electric, les partenaires EcoXpert™ sont les leviers de la mise en oeuvre d'EcoStruxure™, novateurs en matière de bâtiments intelligents et d'IoT et fournissent des services et des solutions plus intelligents, plus intégrés et plus efficaces à nos clients.

Être EcoXpert™ permet à nos tableautiers de se démarquer au sein d'un marché très concurrentiel grâce à leurs compétences.

EcoXpert™ est un programme primé de partenaires de Schneider Electric mondial à travers lequel nos tableautiers peuvent :

- démarquer leur entreprise dans un marché compétitif,
- développer leur activité.



3,500 partenaires EcoXpert™

90 pays partenaires



## EcoXpert™ badges

4 badges de certification de compétences EcoXpert™ pour nos tableaux

EcoXpert™ utilisent certaines des compétences les plus élevées du secteur.

### Certifications :

#### EcoXpert LV Panel :

reconnait les partenaires Schneider Electric ayant un niveau d'expertise élevé en distribution d'alimentation et contrôle moteur pour fabriquer un panneau certifié BT-MT.



#### EcoXpert Critical Power :

reconnait les partenaires Schneider Electric ayant un niveau d'expertise élevé en distribution d'alimentation et contrôle moteur pour fabriquer un panneau certifié BT-MT.



#### EcoXpert Digital Panel :

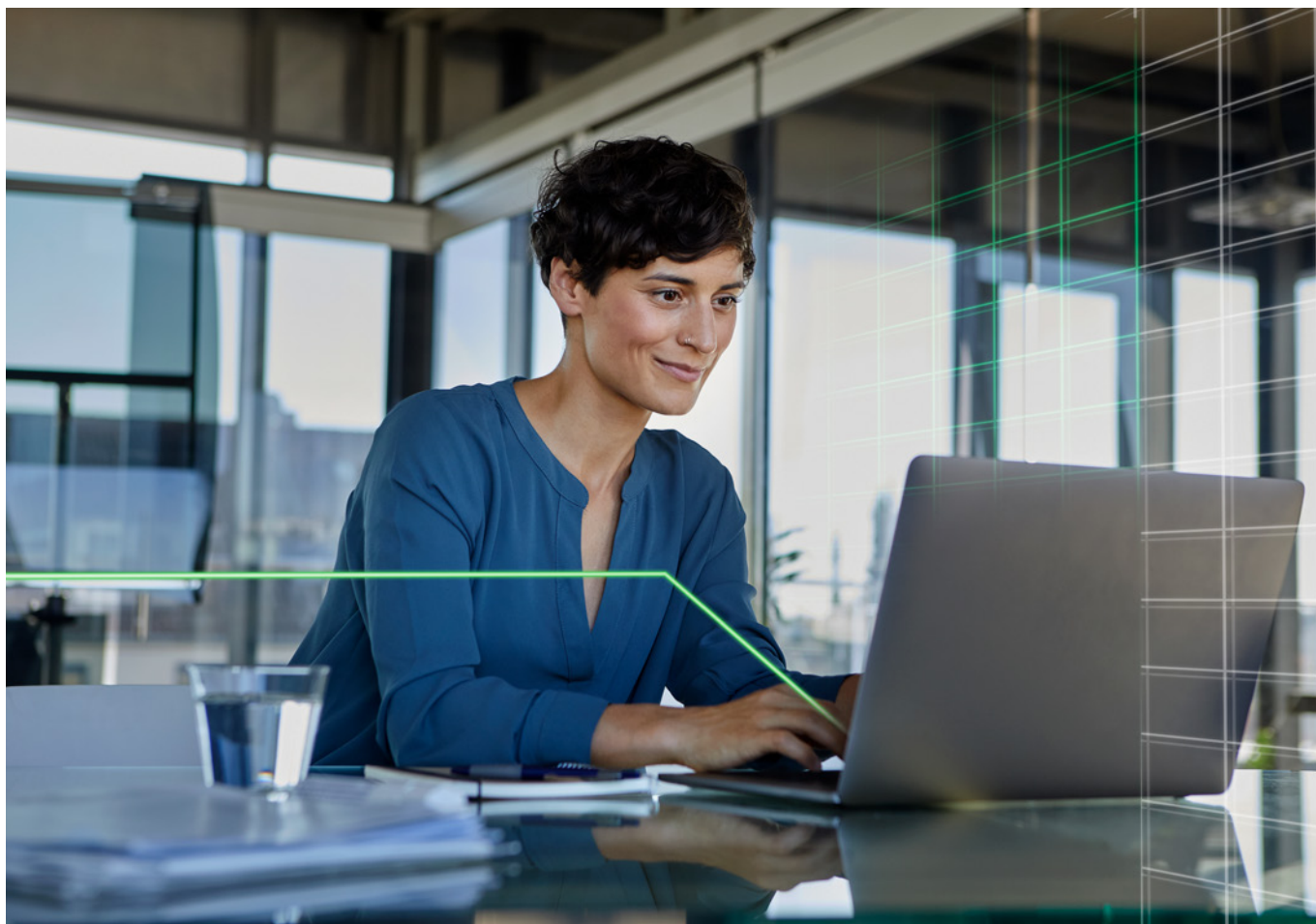
reconnait une expertise éprouvée dans la fourniture de panneaux Ethernet prêts à l'emploi, efficaces, testés et mis en service, améliorant l'installation critique pour obtenir une meilleure efficacité énergétique et opérationnelle.



#### EcoXpert Power Services :

reconnait l'expertise en conservant la disponibilité et la durabilité des installations de distribution électriques avec des services numériques et sur le terrain.





## Des outils numériques pour simplifier la charge de travail et accélérer les projets

Une approche gagnant-gagnant pour rester connecté aux utilisateurs finaux.

EcoStruxure™ Customer Lifecycle Software rassemble un ensemble d'outils simples d'utilisation construits sur la plateforme EcoStruxure™. Avec des applications couvrant la phase de conception jusqu'à la phase d'installation et au-delà, EcoStruxure™ Customer Lifecycle Software est une nouvelle manière d'amener l'innovation, la productivité et la simplicité à chaque phase d'un projet.



### EcoStruxure™ Power Design :

Grâce à EcoStruxure™ Power Design, les ingénieurs-conseils sont plus à même de concevoir des solutions fiables et sûres pour l'avenir qui satisfont ou vont au-delà des normes. Un délai et des coûts de contrôle sûrs ainsi que des économies en temps et en argent.



### EcoStruxure™ Power Build :

Grâce à EcoStruxure™ Power Build, les tableautiers peuvent accroître leur productivité, fabriquer des tableaux de qualité plus rapidement et plus facilement tout en intégrant les dernières technologies.



### EcoStruxure™ Power Commission :

Grâce à EcoStruxure™ Power Commission, les tableautiers et les entrepreneurs peuvent fournir un nouveau niveau de fiabilité, lorsqu'ils installent ou mettent en service un système, et peuvent tester et valider les architectures avec une certaine facilité.



# Schneider Electric Exchange

## Les solutions aux problèmes

Schneider Electric Exchange est une communauté où les personnes peuvent exercer des activités commerciales. Que vous recherchiez des solutions ou que vous ayez des produits, services ou conseils à partager, nous vous aiderons à vous connecter à des pairs, des partenaires technologiques et des spécialistes afin d'obtenir un avantage concurrentiel.

Rejoignez  
Exchange

**30 000** collaborateurs connectés

**10 000** articles de base  
de connaissances

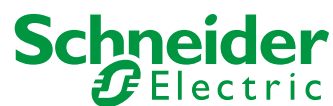
**1 000** solutions participatives

**50 000** utilisateurs enregistrés

**300** applications

**Plus de 100**  
utilisateurs enregistrés

Life Is On



[se.com/fr](http://se.com/fr)

**Schneider Electric Marketing  
Communication France**  
35, rue Joseph Monier - CS 30323  
F92506 Rueil-Malmaison Cedex

Conseils : 0 825 012 999\*  
Services : 0810 102 424\*\*

\* Services 0,15 €/appel + prix de l'appel  
\*\* Service gratuit + prix de l'appel