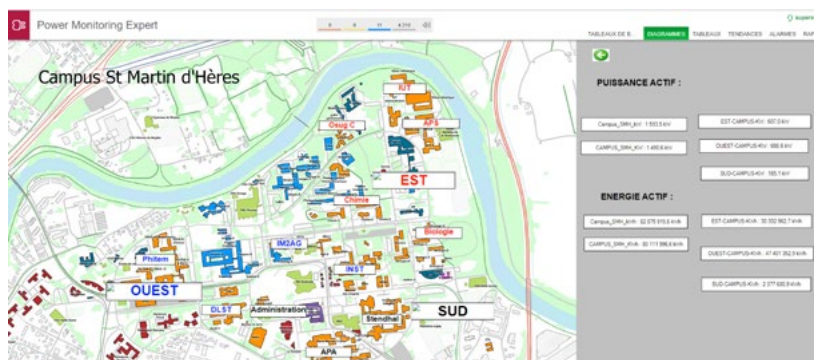


EFFICACITÉ

La supervision
énergétique d'un riche
patrimoine immobilier

Université Grenoble Alpes - Grenoble / Valence, France

La solution EcoStruxure™ Power Monitoring Expert, pour optimiser les économies d'énergie, connaître l'état de l'installation, piloter la maintenance et ventiler les dépenses d'énergie aux utilisateurs.



EcoStruxure™ Power Monitoring Expert est un logiciel conçu pour aider les systèmes électro-intensifs et les sites critiques à optimiser et sécuriser leur puissance électrique. Il supervise les consommations énergétiques, l'état de l'installation, la maintenance et la répartition des dépenses d'énergie parmi les utilisateurs.

Une démarche de management de l'énergie

Le patrimoine immobilier de l'Université Grenoble Alpes est immense : 29 établissements, 175 hectares, 500 000 m² de bâtiments, dont certains sont très énergivores. En tout, la facture d'énergie de l'UGA s'élève à 40 giga watt heures par an, qu'il s'agit de superviser dans le cadre d'une démarche de management de l'énergie.

Des centaines de compteurs pris en charge



Pour épauler le référent technique des installations électriques de l'UGA, l'entreprise Techteam (69) a installé la version 9.0 de Power Monitoring Expert, qui fournit des rapports automatiques de données, des plans de puissance active, des analyses... Facile

à programmer, PME présente l'avantage unique d'apporter des informations de qualimétrie en temps réel. Le logiciel prend ainsi en charge 166 compteurs, pour superviser plus de la moitié des consommations électriques de l'université. Une centaine d'autres compteurs sont même en attente de raccordement.

PME permet également de justifier auprès de la Direction et des actionnaires de l'UGA d'investir dans des équipements performants après analyse, et de fournir de précieuses données à l'équipe Transition Énergétique de l'université pour s'engager dans des bonnes pratiques environnementales.

Le besoin

- Maîtriser l'ensemble des consommations d'énergie sur l'ensemble des établissements de l'Université Grenoble Alpes
- Etre en mesure de facturer chaque établissement du campus et de la ville dont l'UGA a la responsabilité
- Justifier à la Direction les économies réalisées et les investissements nécessaires pour des équipements performants
- Promouvoir les bonnes pratiques

La solution

- Câblage en Modbus des appareils de mesure Schneider Electric de type iEM3255 et d'autres compteurs tiers
- EcoStruxure™ Power Monitoring Expert
- 150 compteurs raccordés
- 16 compteurs virtuels

Le contexte

Depuis le 1^{er} janvier 2020, les sites universitaires, les grandes écoles INP, Science Po Grenoble, l'Ecole nationale d'Architecture de Grenoble,... se sont réunis pour former l'Université Grenoble Alpes (UGA), dont le patrimoine immobilier gigantesque doit être supervisé.

Les bénéfices

- Le monitoring de l'énergie
- Un contrôle des postes critiques
- Le déploiement d'actions d'économies d'énergie
- La facturation des établissements et laboratoires
- L'accompagnement par l'EcoXpert Critical Power Techteam, basé à Saint-Priest (69).

“Si la plateforme digitale PME a pour nous une mission de suivi régulier plutôt qu’une fonction de réduction des consommations, c’est un outil précieux qui nous a permis de faire de belles économies. Grâce à ses informations et mes analyses, j’ai été en capacité de démontrer qu’il n’était pas nécessaire de souscrire à de nouveaux contrats d’énergie pour certains nouveaux bâtiments de l’UGA. En les branchant sur les contrats des bâtiments existants à proximité, dont les limites n’étaient pas atteintes, nous avons récupéré des sommes relativement importantes d’argent.”

Julien Durand, référent technique des installations électriques de l’Université Grenoble Alpes.

500 000 m²

de bâtiments

20

giga watts heures par an supervisés



Des solutions offertes par l'IoT qui favorisent l'efficacité opérationnelle et énergétique

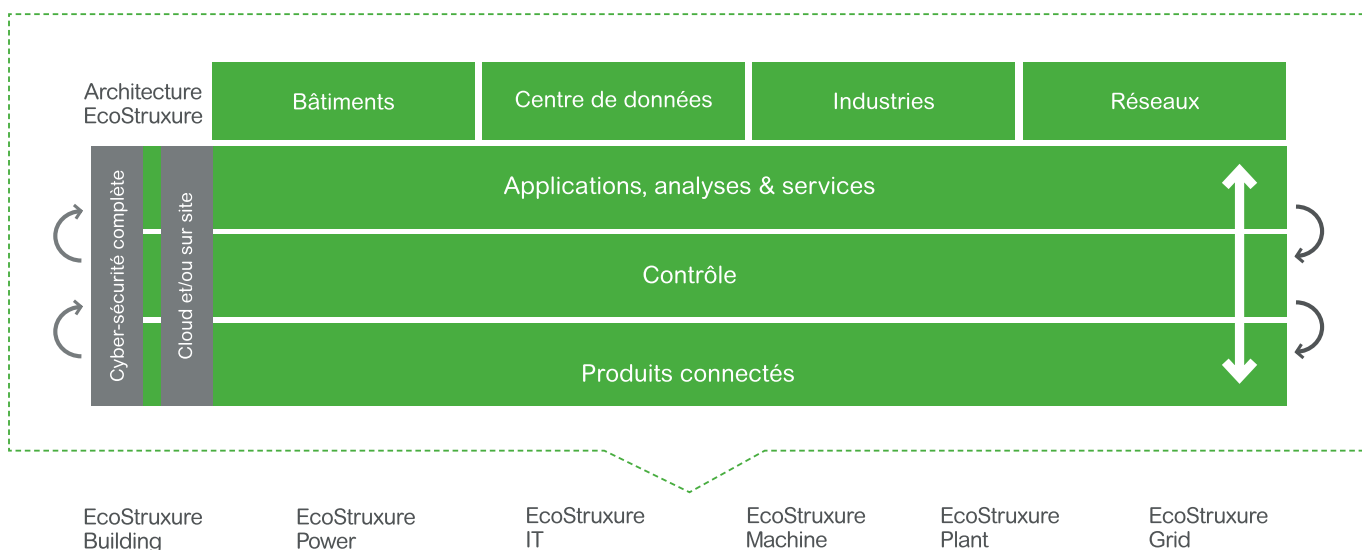
EcoStruxure™ est notre architecture système, plateforme compatible IoT, ouverte et interopérable.

EcoStruxure™ apporte à nos clients une valeur ajoutée en termes de sécurité, fiabilité, efficacité, développement durable et connectivité.

EcoStruxure™ s'appuie sur les avancées en matière d'IoT, de mobilité, de détection, de cloud, d'analyse et de cybersécurité pour offrir l'innovation à tous les niveaux. Elle inclut les produits connectés, le contrôle, les applications, les analyses et les services.

EcoStruxure™ a été déployée sur plus de 480 000 installations, avec le soutien de 20 000 intégrateurs système et développeurs, et relie entre eux plus de 1,6 million d'actifs gérés par plus de 40 services numériques.

Une architecture, desservant 4 marchés finaux avec 6 domaines d'expertise



Produits connectés

L'Internet des Objets commence avec les meilleurs objets. Parmi nos meilleurs produits connectés compatibles avec l'Internet des Objets figurent les disjoncteurs, les variateurs, les onduleurs, les relais, les capteurs et bien d'autres encore. Les appareils avec intelligence intégrée permettent une meilleure prise de décision tout au long des opérations.

Outil de contrôle

Les scénarios de situation critique peuvent être imprévisibles, c'est la raison pour laquelle le contrôle des appareils en marge du réseau de l'IdO est impératif. Cette fonction essentielle offre des solutions en temps réel qui permettent de procéder à un contrôle local, et de protéger ainsi la sécurité et le niveau de disponibilité.

Applications, analyses & services

L'interopérabilité est indispensable pour prendre en charge les divers matériels et systèmes dans les marchés finaux des bâtiments, centres de données, industries et réseaux. EcoStruxure™ offre une large gamme d'applications, analyses et services qui permettent de mettre en œuvre des systèmes connectés, ouverts et communicants pour gérer les services et les opérations de l'entreprise.

En savoir plus sur EcoStruxure

se.com/fr/ecostruxure

Schneider Electric France
 Direction Marketing Communication France
 Centre PLM - F - 38050 Grenoble cedex 9
 Conseils : 0 825 012 999* - Services : 0 810 102 424**

* Service 0,15€ / appel + prix de l'appel ** Service gratuit + prix de l'appel
 © 2018 Schneider Electric. Tous droits réservés.