

DURABLE

BOUCARD-EMBALLAGES

SYSTEMES & SOLUTIONS

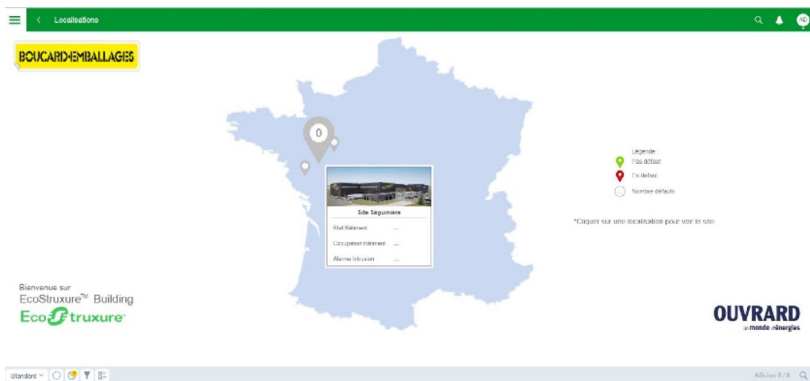
CONTONNAGES ANJOU-VENDÉE

Confort, bien-être et performance des salariés

Boucard Emballage - La Séguinière, Pays de la Loire, France

La solution EcoStruxure™ Building Operation associée au système KNX, pour assurer la sécurité et une bienveillance vis-à-vis des utilisateurs, dans le cadre d'une démarche durable et environnementale.





EcoStruxure™ Building Operation permet de faire remonter des informations sur une interface conviviale et ergonomique. Cette solution permet de suivre et optimiser les consommations d'énergie, tout en apportant plus de fiabilité et de confort d'utilisation.

Les conseils d'un EcoXpert

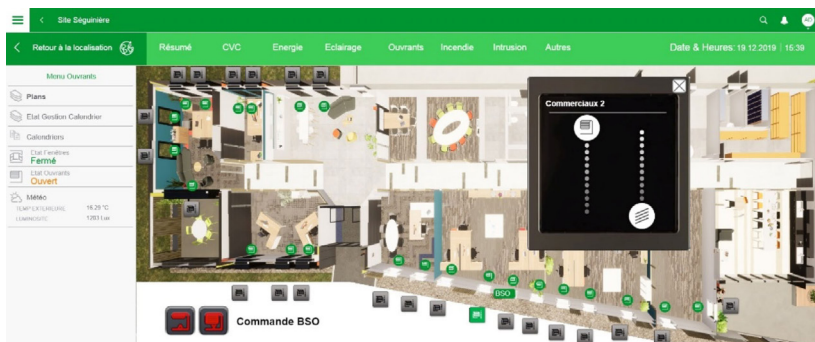
EcoStruxure™ Building Operation a été conseillé par un EcoXpert partenaire de Schneider Electric, l'entreprise Ouvrard, qui apprécie tout particulièrement l'ergonomie du logiciel et sa qualité graphique.

Un seul écran pour tout piloter

Le groupe Boucard a donc investi dans des bureaux tout KNX, pour gérer l'éclairage, le chauffage et les ouvrants avec un seul écran tactile, le tout étant supervisé avec EcoStruxure™ Building Operation. L'écran choisi est un Multitouch Pro, qui présente huit interfaces de pilotage. Il est personnalisable pour que le logo de l'entreprise Boucard s'affiche.

Un confort adapté

Chaque bureau a donc son Multitouch Pro, programmé avec les paramètres de confort choisis par les salariés qui les occupent. Depuis son écran tactile, l'équipe du bureau peut décider de monter la température, baisser les lumières ou encore manœuvrer les stores à sa guise, dans le respect de l'environnement. Le groupe Boucard est en effet très attaché à réduire au maximum son empreinte carbone et engagé dans une démarche responsable, sociale et environnementale (RSE).



Le besoin

- Bénéficier d'un système de gestion et d'automatisation centralisé pour tous les équipements de confort et de sécurité (éclairage extérieur et intérieur, CVC, occultants et brises soleil, alarmes incendie, intrusion, disjonctions départ principaux)
- Utiliser des outils de contrôle locaux simples à manipuler et au design moderne
- Avoir un interlocuteur commun pour l'installation et mise en service de la solution

La solution

- Automates Server AS-P
- Passerelle DALI/KNX
- Appareillage UNICA 2
- EcoStruxure™ Building Operation
- Ecrans MultiTouch Pro
- Contrôleur SpaceLYnk

Le contexte

Après 110 ans d'existence et de développement, le groupe Boucard Emballages a intégré un tout nouveau siège social, à la Séguinière, dans l'agglomération choletaise. Le nouveau bâtiment a été conçu dans un objectif prioritaire de bien-être de ses collaborateurs.

Les bénéfices

- Le confort et bien-être aux salariés
- La maîtrise des consommations
- La gestion à distance du chauffage et de l'éclairage
- La sécurité des biens et des personnes
- L'accompagnement par l'EcoXpert Ouvrard, basé aux Herbiers (85)

“Grâce à la solution Schneider Electric, nous gérons notre bâtiment et ses équipements en fonction d’horaires. EcoStruxure™ Building Operation nous permet de faire des économies d’énergie et d’apporter plus de sécurité à nos salariés. Si un collaborateur oublie d’éteindre la lumière ou le chauffage lors de son départ en fin de semaine, le système l’éteint à distance et le rallume 2 heures avant son retour le lundi. Si un store ou une porte est resté ouvert, s’il y a une fuite d’eau, la solution alerte le Directeur du site, qui agit à distance ou sur place si nécessaire. Je suis donc serein. Avec ses fonctions d’alerte, il nous donne toutes les informations pour répondre aux exigences incendie des bâtiments de stockage couverts. De plus, nous avons couplé notre station gazoil avec une horloge, pour la déconnecter en dehors des horaires de bureaux et durant les congés. Résultat : plus de sécurité et aucun risque de vol de carburant !”

Simon Boucard, Président du groupe Boucard Emballages basé à la Séguinière dans le Maine et Loire.

700 m²

de bureau

6 400 m²

d’entrepôts



Des solutions offertes par l'IoT qui favorisent l'efficacité opérationnelle et énergétique

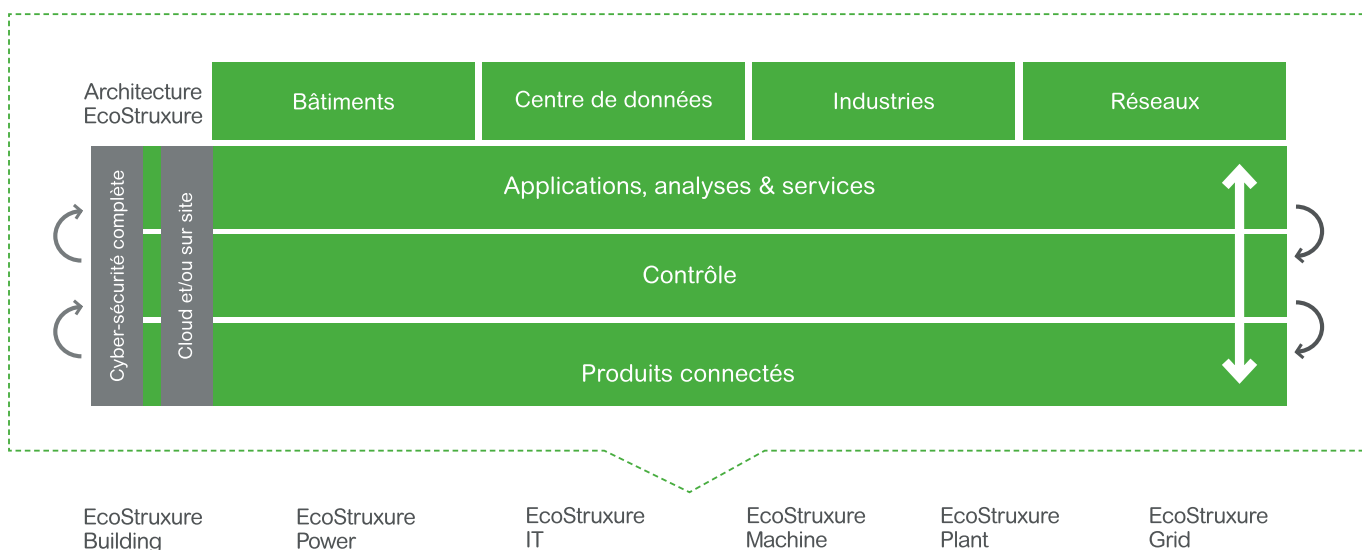
EcoStruxure™ est notre architecture système, plateforme compatible IoT, ouverte et interopérable.

EcoStruxure™ apporte à nos clients une valeur ajoutée en termes de sécurité, fiabilité, efficacité, développement durable et connectivité.

EcoStruxure™ s'appuie sur les avancées en matière d'IoT, de mobilité, de détection, de cloud, d'analyse et de cybersécurité pour offrir l'innovation à tous les niveaux. Elle inclut les produits connectés, le contrôle, les applications, les analyses et les services.

EcoStruxure™ a été déployée sur plus de 480 000 installations, avec le soutien de 20 000 intégrateurs système et développeurs, et relie entre eux plus de 1,6 million d'actifs gérés par plus de 40 services numériques.

Une architecture, desservant 4 marchés finaux avec 6 domaines d'expertise



Produits connectés

L'Internet des Objets commence avec les meilleurs objets. Parmi nos meilleurs produits connectés compatibles avec l'Internet des Objets figurent les disjoncteurs, les variateurs, les onduleurs, les relais, les capteurs et bien d'autres encore. Les appareils avec intelligence intégrée permettent une meilleure prise de décision tout au long des opérations.

En savoir plus sur EcoStruxure

se.com/fr/ecostruxure

Outil de contrôle

Les scénarios de situation critique peuvent être imprévisibles, c'est la raison pour laquelle le contrôle des appareils en marge du réseau de l'IdO est impératif. Cette fonction essentielle offre des solutions en temps réel qui permettent de procéder à un contrôle local, et de protéger ainsi la sécurité et le niveau de disponibilité.

Applications, analyses & services

L'interopérabilité est indispensable pour prendre en charge les divers matériels et systèmes dans les marchés finaux des bâtiments, centres de données, industries et réseaux. EcoStruxure™ offre une large gamme d'applications, analyses et services qui permettent de mettre en œuvre des systèmes connectés, ouverts et communicants pour gérer les services et les opérations de l'entreprise.