

# PERFORMANCE

## Répondre aux besoins de santé actuels

Hôpital pédiatrique François Mitterrand - Dijon, Côte d'Or, France

Une solution full KNX connectée à EcoStruxure™ Building Operation, pour optimiser les économies d'énergie tout apportant plus de confort d'utilisation.



## Le besoin

- Moderniser ses structures de santé, pour être à la pointe de l'innovation
- Gérer l'éclairage et les occultants au centre de génétique et dans les chambres de bébés
- Faire des économies d'énergie

## La solution

- Solution full KNX dans les chambres
- EcoStruxure™ Building Operation
- EcoStruxure™ spaceLYnk
- Station météo
- Ecrans tactiles multitouch Pro
- Tablettes numériques U.motion

## Le contexte

En 2018, la rénovation a démarré au 7<sup>ème</sup> niveau qui abrite un service de génétique de référence et au 8<sup>ème</sup> étage qui accueille une unité de néonatalogie. Ces travaux s'inscrivent dans la volonté du CHU d'engager une démarche d'innovation permanente, pour laquelle la performance énergétique et le confort sont au cœur des préoccupations de l'établissement.

## Les bénéfices

- Le suivi et l'optimisation des consommations énergétiques
- Un confort d'utilisation pour le personnel soignant et les patients
- Plus de bien-être pour les enfants hospitalisés
- La première place du podium au concours EcoStruxure by EcoXpert pour le partenaire integrateur de Schneider Electric Benjamin Deprost, gérant de la société Systemic basé à Chevannes (21).

EcoStruxure™ Building Operation permet de faire remonter des informations sur une interface conviviale et ergonomique. Cette solution permet de suivre et optimiser les consommations d'énergie, tout apportant plus de fiabilité et de confort d'utilisation.

### S'adapter aux besoins de santé actuels

L'hôpital François Mitterrand accueille des enfants. Construit il y a 50 ans, il devait être réhabilité pour continuer recevoir correctement ses jeunes patients. Le CHU a donc lancé une rénovation totale de l'immeuble, qui devrait se poursuivre jusqu'en 2023. Les 7<sup>ème</sup> et 8<sup>ème</sup> étages ont déjà été remis à neuf.

### Piloter en local et en central

Pour apporter plus de modernité au bâtiment et plus de confort d'utilisation pour le corps médical et les patients, la solution KNX a été retenue et installée dans chaque chambre. Celle-ci a l'avantage d'être simple, ouverte, interopérable et évolutive dans le temps, pour assurer la régulation automatique de la lumière et des occultants sur les façades, en fonction de fonctions horaires et des conditions de luminosité naturelle et météo. En plus, les éclairages et les occultants des deux étages peuvent aussi bien pilotés localement, grâce à l'interface tactile multitouch Pro, que de manière centralisée, avec les tablettes numériques 15 pouces U.motion. Deux contrôleurs SpaceLYnk complètent le dispositif, pour collecter et agréger les données de l'installation, qui sont traitées avant de s'afficher sur un écran EcoStruxure™ Building Operation.

“Le personnel médical doivent pouvoir régler la luminosité et les apports d’ensoleillement. C’est indispensable pour le huitième étage où les bébés sont hospitalisés. Le système oculaire n’est pas entièrement formé et ils sont particulièrement sensibles à la lumière. Nous cherchons à créer un lieu où les patients se sentent le mieux possible. Aujourd’hui, nous travaillons sur la rénovation du 4e étage de l’Hôpital François Mitterrand, où l’objectif en plus est d’intégrer en plus un éclairage qui respecte les rythmes biologiques et qui apporte de la couleur dans le quotidien des jeunes malades.”

Benjamin Deprost, gérant de la société Systemic et intégrateur EcoXpert basé à Chevannes (21).

“Aujourd’hui la médecine et les patients évoluent. Construit il y a près de 50 ans, le CHU de Dijon Bourgogne ne répondait plus aux besoins de santé actuels, c’est pourquoi nous avons lancé un vaste programme de modernisation de notre structure de soins. En effet, ces travaux s’inscrivent dans la volonté du CHU d’accompagner des projets médico-soignants innovants, tout en répondant à nos besoins en termes de confort et de performance énergétique de notre bâtiment. Dans ce contexte, Schneider Electric a été un partenaire essentiel pour la réalisation de ce projet. Leurs produits à la pointe de la technologie répondant à nos besoins tant en termes de sécurisation des installations électriques, de continuité de service que de performance énergétique.”

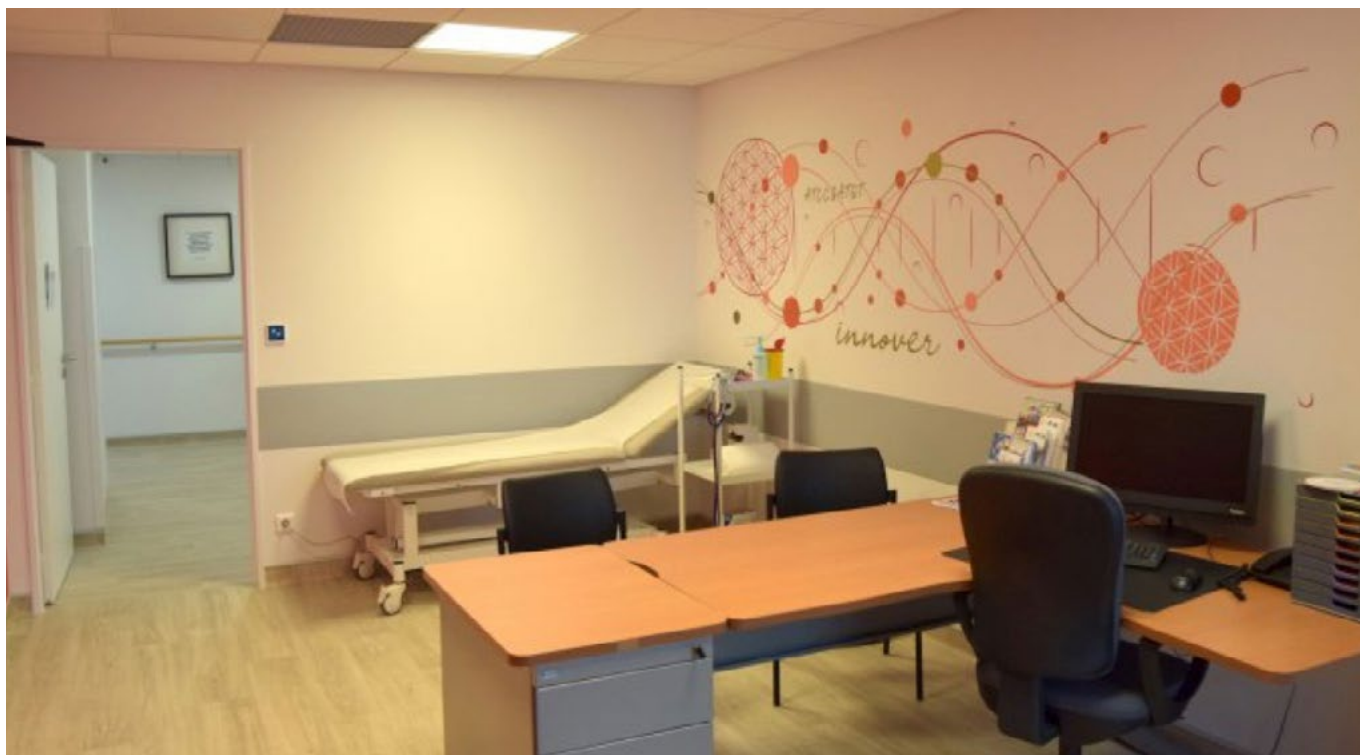
Patrice Mureau, Directeur des services techniques et du développement durable du CHU de Dijon.

8

étages

5

années de rénovation



## Des solutions offertes par l'IoT qui favorisent l'efficacité opérationnelle et énergétique

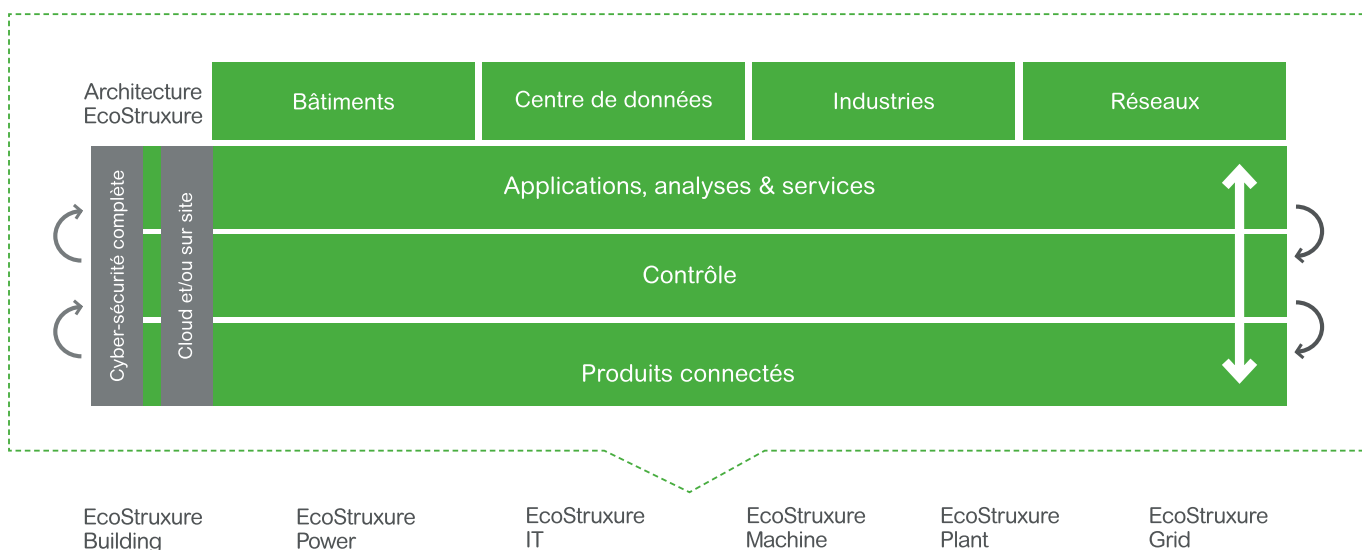
EcoStruxure™ est notre architecture système, plateforme compatible IoT, ouverte et interopérable.

EcoStruxure™ apporte à nos clients une valeur ajoutée en termes de sécurité, fiabilité, efficacité, développement durable et connectivité.

EcoStruxure™ s'appuie sur les avancées en matière d'IoT, de mobilité, de détection, de cloud, d'analyse et de cybersécurité pour offrir l'innovation à tous les niveaux. Elle inclut les produits connectés, le contrôle, les applications, les analyses et les services.

EcoStruxure™ a été déployée sur plus de 480 000 installations, avec le soutien de 20 000 intégrateurs système et développeurs, et relie entre eux plus de 1,6 million d'actifs gérés par plus de 40 services numériques.

## Une architecture, desservant 4 marchés finaux avec 6 domaines d'expertise



### Produits connectés

L'Internet des Objets commence avec les meilleurs objets. Parmi nos meilleurs produits connectés compatibles avec l'Internet des Objets figurent les disjoncteurs, les variateurs, les onduleurs, les relais, les capteurs et bien d'autres encore. Les appareils avec intelligence intégrée permettent une meilleure prise de décision tout au long des opérations.

### Outil de contrôle

Les scénarios de situation critique peuvent être imprévisibles, c'est la raison pour laquelle le contrôle des appareils en marge du réseau de l'IdO est impératif. Cette fonction essentielle offre des solutions en temps réel qui permettent de procéder à un contrôle local, et de protéger ainsi la sécurité et le niveau de disponibilité.

### Applications, analyses & services

L'interopérabilité est indispensable pour prendre en charge les divers matériels et systèmes dans les marchés finaux des bâtiments, centres de données, industries et réseaux. EcoStruxure™ offre une large gamme d'applications, analyses et services qui permettent de mettre en œuvre des systèmes connectés, ouverts et communicants pour gérer les services et les opérations de l'entreprise.

### En savoir plus sur EcoStruxure

[se.com/fr/ecostruxure](http://se.com/fr/ecostruxure)

Schneider Electric France  
 Direction Marketing Communication France  
 Centre PLM - F - 38050 Grenoble cedex 9  
 Conseils : 0 825 012 999\* - Services : 0 810 102 424\*\*

\* Service 0,15€ / appel + prix de l'appel \*\* Service gratuit + prix de l'appel  
 © 2018 Schneider Electric. Tous droits réservés.