



Audit de conformité des réseaux industriels et SCADA

Cybersécurité des systèmes industriels

« Afin de s'assurer que le niveau de sécurité ne se dégrade pas au cours du temps, il est nécessaire d'effectuer régulièrement des tests ou des audits de cybersécurité. Ceux-ci peuvent être intégrés aux phases de maintenance et de tests fonctionnels. »

Source : ANSSI (Agence Nationale de Sécurité des Systèmes d'Information) - Cybersécurité industrielle. Mesures détaillées.

La solution Schneider Electric

Schneider Electric NEC - Network Engineering & Cybersecurity – est à votre disposition pour mener à bien les audits de conformité de vos infrastructures industrielles par rapport à un référentiel retenu : ce peut être celui de l'ANSSI ou celui de votre entreprise.

Bénéfices client

- Faire un état des lieux de l'existant : architecture automates et réseau industriel
- Lister les écarts par rapport à un référentiel retenu (exemple : guide des mesures détaillées de l'ANSSI)
- Faire état de recommandations afin d'améliorer la sécurisation des architectures
- Proposer un plan d'actions et un accompagnement vers la sécurisation de votre installation

Description de l'offre

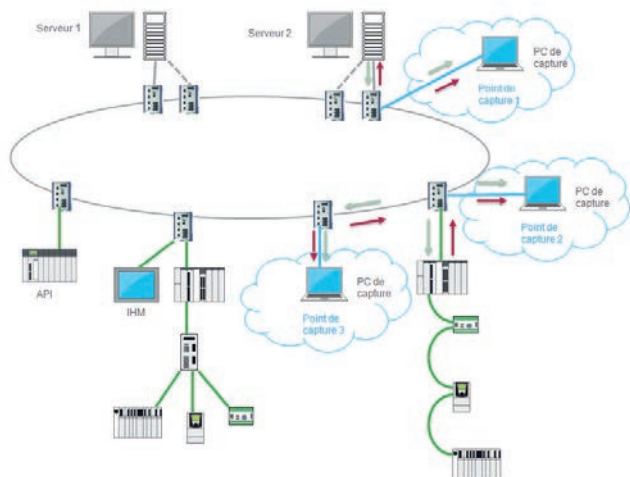
Partie automatisme

Audit de configuration

Analyse des programmes avec une étude détaillée des communications inter automates, reconstitution de la cartographie des flux échangés sur le réseau industriel, analyse de la charge processeur et quantification des réserves, recommandations pour alléger les ressources de communication et ainsi éviter les erreurs de connexion et les perturbations sur le réseau industriel.

Audit de sécurité

Analyse de l'implémentation des fonctions de Cybersécurité disponibles dans la gamme automate concernée, recommandations des fonctions à mettre en œuvre, analyse de l'exposition aux vulnérabilités découvertes et proposition de plan d'actions correctives.



Partie réseau industriel

Audit d'architecture réseau

Analyse de la configuration des équipements réseaux (commutateurs, routeurs) selon le protocole de redondance retenu, analyse des logs des équipements, mesure de flux en différents points stratégiques du réseau afin d'analyser la bande passante et les éventuelles erreurs de communication.

Audit de sécurité

Analyse du paramétrage des équipements réseaux d'un point de vue sécurité, avec par exemple la vérification des points suivants :

- Mots de passe et login
- Services actifs
- Utilisation des ports et leur activation/désactivation
- Segmentation réseau
- Version SNMP implémentée



Schneider Electric à votre service

Schneider Electric NEC - Network Engineering & Cybersecurity – est à votre disposition pour vous accompagner lors de cette phase d'audit de conformité de vos infrastructures industrielles.

Contact : FR-NEC@schneider-electric.com

Schneider Electric
Direction Promotion et Communication
Centre PLM
F-38050 Grenoble cedex 9
Tél: 0 825 012 999
www.schneider-electric.fr

Réalisation : INEDITS L'Elan Créatif • Photos : Schneider Electric • Impression :

ZZ5474

Ce document a été imprimé
sur du papier écologique.



09/2017