



CNM (ConneXium Network Manager) Administration réseau industriel

Cybersécurité des systèmes industriels

« Cartographie logique des réseaux industriels

On s'intéresse ici à la topologie logique des réseaux [...] noms de sous-réseaux, liens logiques entre ceux-ci, principaux équipements actifs, etc.). Cette cartographie pourra également être organisée sous la forme d'inventaires et d'un schéma. »

Source : ANSSI (Agence Nationale de Sécurité des Systèmes d'Information) - Cybersécurité industrielle. Mesures détaillées.

La solution Schneider Electric

Lorsque les composants individuels d'un réseau doivent être regroupés en un système intégral, ConneXium Network Manager (CNM) constitue une solution qui permet de configurer et de surveiller l'ensemble des équipements de l'architecture client : commutateurs, routeurs, pare-feux, équipements wifi, qu'il s'agisse d'équipements Schneider Electric ou de produits de différents fabricants.

Bénéfices client

Superviser et gérer l'ensemble des équipements d'un réseau industriel Ethernet :

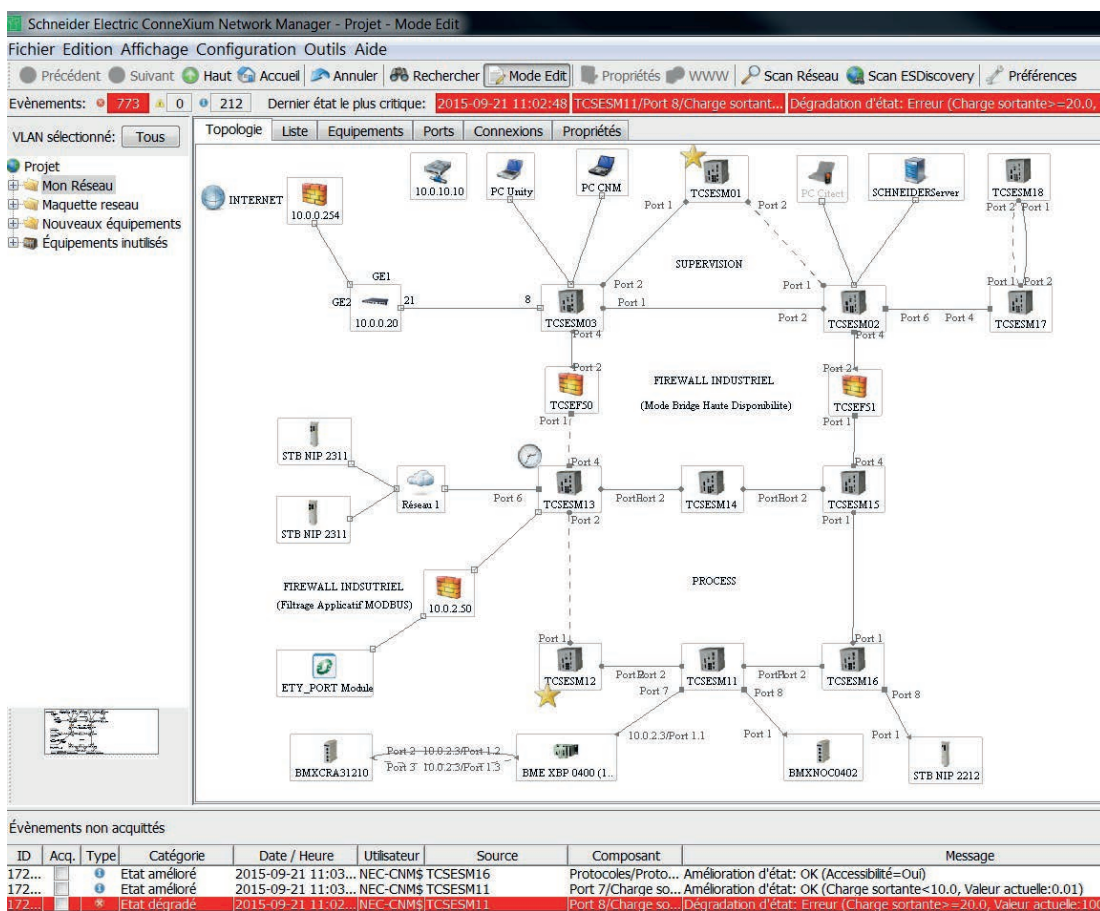
- Représentation topologique des équipements (automates, commutateurs, pare-feux, ...)
- Configuration centralisée des commutateurs
- Listing des connexions aux ports des commutateurs (adresses MAC et IP)
- Surveillance d'état des ports des équipements réseaux
- Dépassement d'un seuil (Charge, température, ...)
- Tentative d'accès frauduleuse

Description de l'offre

CNM est configuré pour des systèmes industriels de gestion d'un haut degré d'exigence et s'intègre sans difficulté dans des applications SCADA. Il comporte un serveur SNMP /OPC intégré. Son interface opérateur graphique est disponible comme contrôle ActiveX.

La dernière version de ConneXium Network Manager offre plusieurs nouvelles fonctionnalités et perfectionnements :

- Architecture hiérarchique de serveurs pour la gestion de réseau
- Programmation de tâches (Task Scheduler)
- Multiples configurations de règles de sortie de données VLAN
- Affichage du numéro de série du produit dans l'onglet Device
- Affichage du délai de réponse et du time out d'un équipement
- Réacheminement des événements
- Accès à la ligne de commande CLI (Command Line Interface)



Schneider Electric à votre service

Schneider Electric NEC - Network Engineering & Cybersecurity – est à votre disposition pour vous accompagner pour l'étude, la mise en service et la formation de l'outil d'administration réseau CNM à travers le module de formation et d'assistance technique.

Contact : FR-NEC@schneider-electric.com

Schneider Electric
 Direction Promotion et Communication
 Centre PLM
 F-38050 Grenoble cedex 9
 Tél: 0 825 012 999
www.schneider-electric.fr

Réalisation : INEDITS L'Elan Créatif • Photos : Schneider Electric • Impression :