

Qualifizierte Diagnose trifft auf einfache Anwendung

Universelle Sicherheitsrelais Preventa XPSU:
Die Innovation für Ihre Sicherheitsanwendungen

Mehr Diagnose- und Statusinformationen, trotz Festverdrahtung

Die universellen Sicherheitsrelais Preventa XPSU liefern mehr als 40 verschiedene Meldungen zu aufgetretenen Ereignissen an einen digitalen Eingang der Maschinensteuerung.

Und das über eine einzige festverdrahtete Verbindung. Der steigenden Nachfrage nach qualifizierten Diagnoseinformationen – auch für einfache Maschinen – wird somit Rechnung getragen.

Vorausschauende Wartung: Probleme erkennen, bevor alles stillsteht

In Verbindung mit einem codierten Diagnoseausgang liefert das Sicherheitsrelais darüber hinaus Informationen zu ausstehenden Prüfzyklen und der Anzahl der verbleibenden Schaltvorgänge vor Ende der Lebensdauer.

Effiziente Produktauswahl und Lagerhaltung

Multifunktionelle Sicherheitsrelais reduzieren die Anzahl der auszuwählenden und lagerhaltigen Produkttypen. Die Funktionsauswahl erfolgt einfach über die frontseitigen Drehschalter per Schraubendreher.

Einfache Integration – vereinfachte Zulassung

Zertifizierte Sicherheitslösungen in Form von Ready-to-use-Architekturen für universelle Sicherheitsrelais Preventa XPSU beschleunigen die Planung, Realisierung und Aufbau von Sicherheitsfunktionen.



se.com/de

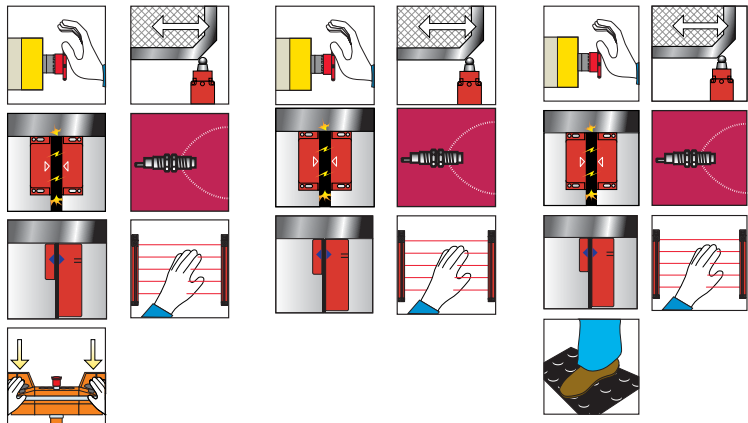
Life Is On

Schneider
Electric

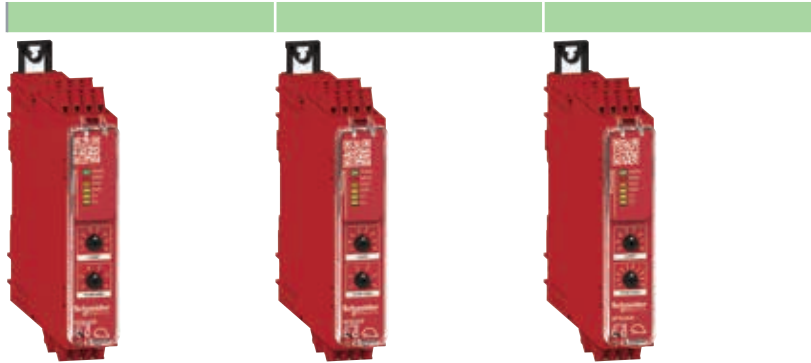
Preventa XPS Universal

Übersicht Sicherheitsrelais

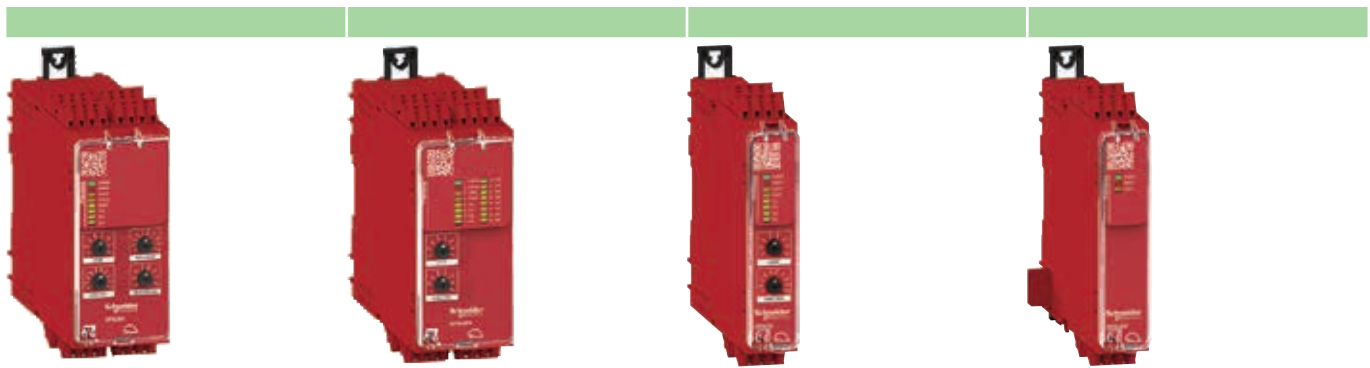
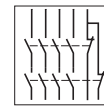
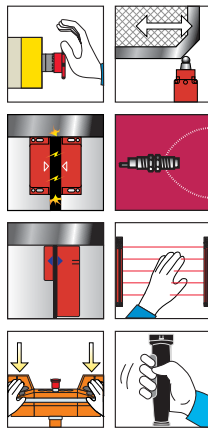
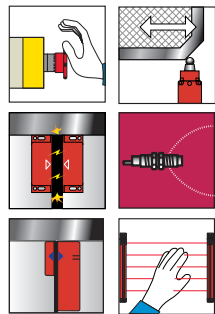
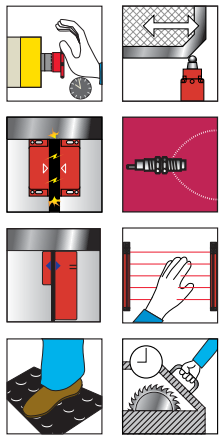
Sicherheitsfunktionen



Sicherheitsrelais, Sicherheitsschaltgeräte



Maximal erreichbares Sicherheitsniveau	PL c/Kategorie 1 gemäß ISO 13849-1 SILCL1 gemäß IEC 62061 SIL1 gemäß IEC 61508	PL e/Kategorie 4 gemäß ISO 13849-1 SILCL3 gemäß IEC 62061 SIL3 gemäß IEC 61508		
Übereinstimmung mit den Normen	IEC 60947-5-1 IEC 61508-1, -2 und -3 IEC 62061 ISO 13849-1			
Zulassungen	<ul style="list-style-type: none"> ■ TÜV ■ cULus ■ CCC* ■ EAC* ■ K-Prüfzeichen* ■ S-Prüfzeichen* ■ RCM* 			
* ab Q3/2019				
Eingänge	sichere Kreise/Anzahl	1 / 1	1 (redundant) / 2	1 (redundant) / 2
Sicherheitsfunktion wählbar		1 von 6	1 von 6	1 von 10
Signalarten	Kontakte/OSSD/Trittmatte Magnetschalter/Sensoren Zweihand/Zustimmschalter	ja / ja / - ÖS oder ÖÖ / 1 PNP III A / -	ja / ja / - ÖS oder ÖÖ / 2 PNP -	ja / ja / ja ÖS oder ÖÖ / 2 PNP oder PNP+NPN -
Start wählbar: automatisch, manuell, überwacht, Anlaufstest		ja	ja	ja
Synchronisationszeit Eingänge		wählbar	wählbar	wählbar
Ausgänge	Sicherheit	1 Schließer (S) 1 Öffner (Ö)	3 redundante Schließer (S)	2 redundante Schließer (S) 1 redundanter Öffner (Ö)
	Status oder Diagnose zur SPS	1 Halbleiter für Diagnose	1 Halbleiter für Diagnose	1 Halbleiter für Diagnose
	Seitliche Konakterweiterbarkeit	-	ja, XPSUEP	ja, XPSUEP
Anzeige		6 LEDs	6 LEDs	6 LEDs
Typ Sicherheitsrelais		XPSUAB	XPSUAF	XPSUAK
Abziehbare Schraubklemmen	Versorgung 24 V AC/DC	XPSUAB11CP	XPSUAF13AP	XPSUAK12AP
	Versorgung 48-240 V AC/DC	XPSUAB31CP	XPSUAF33AP	XPSUAK32AP
Abziehbare Federzugklemmen	Versorgung 24 V AC/DC	XPSUAB11CC	XPSUAF13AC	XPSUAK12AC
	Versorgung 48-240 V AC/DC	XPSUAB31CC	XPSUAF33AC	XPSUAK32AC
Zubehör: Codierbits für Klemmen, Ersatzsiegel		XPSEC, XPSES	XPSEC, XPSES	XPSEC, XPSES



PL e/Kategorie 4 gemäß ISO 13849-1
 SILCL3 gemäß IEC 62061
 SIL3 gemäß IEC 61508

IEC 60947-5-1
 IEC 61508-1, -2 und -3
 IEC 62061
 ISO 13849-1

- TÜV
- cULus
- CCC*
- EAC*
- K-Prüfzeichen*
- S-Prüfzeichen*
- RCM*

1 (redundant) / 3	6 (redundant) / 12	2 (redundant) / 4	-
1 von 10	1 von 8	1 von 10	-
ja / ja / ja	ja / ja / -	ja / ja / -	-
ÖS oder ÖÖ / 2 PNP oder PNP+NPN	6 ÖS oder 12 Ö / 12 PNP	2 ÖS oder 4 Ö / 4 PNP	-
-	-	III A, III C / ja	-
ja	ja	ja	-
wählbar	wählbar	wählbar	-
3 redundante Schließer (S) unverzögert 3 redundante Schließer (S) verzögert oder zeitverzögert 0,1 - 900 s 1 redundanter Öffner (Ö)	3 redundante Schließer (S) 1 redundanter Öffner (Ö)	2 redundante Schließer (S)	4 redundante Schließer (S) 2 Öffner (Ö)
1 Halbleiter für Status, 1 Halbleiter für Diagnose	1 Halbleiter für Diagnose	1 Halbleiter für Diagnose	-
ja, XPSUEP (Verhalten wählbar)	ja, XPSUEP	ja, XPSUEP	ja, als Erweiterung
8 LEDs	16 LEDs	8 LEDs	3 LEDs

XPSUAT	XPSUDN	XPSUS	XPSUEP
XPSUAT13A3AP	XPSUDN13AP	XPSUS12AP	XPSUEP14AP
XPSUAT33A3AP	XPSUDN33AP	XPSUS32AP	XPSUEP34AP
XPSUAT13A3AC	XPSUDN13AC	XPSUS12AC	XPSUEP14AC
XPSUAT33A3AC	XPSUDN33AC	XPSUS32AC	XPSUEP34AC
XPSEC, XPSES	XPSEC, XPSES	XPSEC, XPSES	XPSEC, XPSES

Allgemeine technische Merkmale:

- Ausführung in 22,5 und 45 mm Breite
- 2 Klemmenreihen sowohl auf der Ober- als auch auf der Unterseite (abnehmbare Schraub- oder Federzugklemmen)
- Transparente plombierbare Abdeckung auf der Frontseite. Schützt vor ungewollter Änderung der Konfiguration
- Seitlicher Anschluss für die Relaisweiterungen, externe Verdrahtung nicht erforderlich (ausgenommen XPSUAB, XPSUEP)
- Gehäuse in IP 40, Klemmen in IP 20
- Montage auf DIN-Schiene und direkte Wandmontage möglich
- 24 V AC/DC und Weitspannungsnetzteil 48...240 V AC/DC (zwei Ausführungen decken alle infrage kommenden Spannungsbereiche ab)
- Klare Statusangabe dank ausführlicher LED-Anzeigen
- QR-Code führt zur Anleitung



XPSUAT + XPSUEP

Mehr als 40 Meldungen über eine einzige festverdrahtete Verbindung – wie ist das möglich?


- Die universellen Sicherheitsrelais Preventa XPSU senden modulierte Signale an einen normalen Eingang der Maschinensteuerung. Im Programm der Maschinensteuerung stehen zwei Funktionsbausteine zur Dekodierung der Signale zur Verfügung (ein Funktionsbaustein für die Diagnoseinformation sowie ein Funktionsbaustein für die Statusinformation). Damit ist der Status der Sicherheitsanwendung transparent in der Steuerung verfügbar. Anwender können über Displays entsprechend informiert oder per Fernwartungen Fehlerursachen schneller gefunden werden.
- Eine Bibliothek mit Funktionsbausteinen für alle Programmiersysteme der Steuerungen von Schneider Electric sowie für die Programmiersysteme der auf dem Markt gängigen SPS-Systeme reduziert den Programmieraufwand.



Zertifizierte Sicherheitslösungen beschleunigen die Markteinführung

- Für alle universellen Sicherheitsrelais der Reihe Preventa XPSU stehen zertifizierte Sicherheitslösungen zur Verfügung.
- Diese Lösungen enthalten alle erforderlichen Angaben zur Erstellung einer Sicherheitsfunktion (wie Stückliste, Schaltplan, Berechnung).
- Die Erstellung von Sicherheitsfunktionen auf der Basis einer zertifizierten Sicherheitslösung vereinfacht somit den Implementierungsprozess deutlich – profitieren Sie von unserer Kompetenz.
- Einfach über unsere Homepage verfügbar.
- Für Unterstützung und Service rund um die Sicherheitstechnik stehen wir Ihnen gerne zur Verfügung.

 Schneider Electric GmbH
Gothaer Straße 29
40880 Ratingen
Tel.: +49 2102 404-6000
Fax: +49 180 575 4 575*
se.com/de

 Schneider Electric Austria Ges.m.b.H.
Birostraße 11
1230 Wien
Tel.: +43 1 614 71 11
Fax: +43 1 610 54 54
se.com/at

 Schneider Electric (Schweiz) AG
Schermenwaldstrasse 11
3063 Ittigen
Tel.: +41 319 174 590
Fax: +41 319 173 366
se.com/ch

*Festnetz: 0,14 €/Min. · Mobilfunk: max. 0,42 €/Min.