



# Sicherheitscontroller für alle Sicherheitsanforderungen

Modularer Sicherheitscontroller XPSMCM  
Preventa



[schneider-electric.de](http://schneider-electric.de)

# Effizientere Konstruktion durch Flexibilität und Skalierbarkeit



- Die Module sind nach Anforderung kombinierbar
- Von 8 digitalen Eingängen und 2 digitalen Ausgängen bis hin zu 128 Eingängen, 16 Ausgängen und 26 Diagnoseausgängen

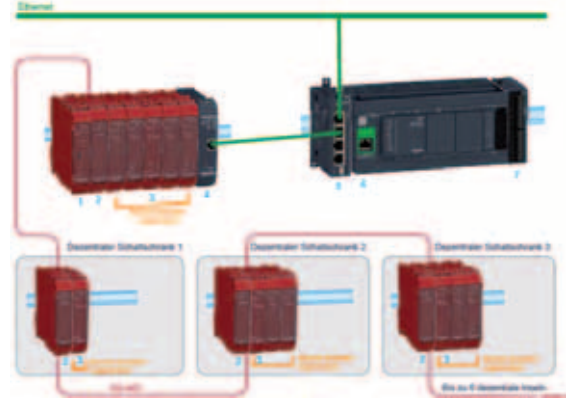
Einfachere Realisation und Erweiterung, da alle erforderlichen Funktionen integriert sind



- Finden Sie genau die richtige Erweiterung für Ihre Anforderungen
- Sparen Sie Platz im Schaltschrank durch weniger Komponenten
- Komplettes Angebot an Erweiterungsmodulen mit Ein-/Ausgängen erhältlich
- Erweitern Sie jederzeit ein System mit dem umfangreichen Angebot an Erweiterungsmodulen und Feldbus-Kommunikationsmodulen, wie Modbus TCP, Ethernet/IP, CANopen, Profibus DP, ProfiNet u.a.
- Überwachen Sie sichere Drehzahlbegrenzungen, Drehzahlbereiche, Stillstand und Drehrichtung

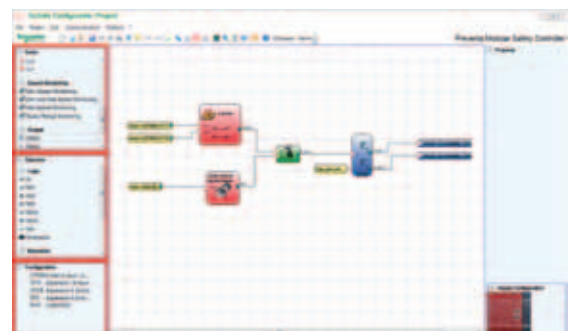
# Reduzieren Sie die Installationszeit durch dezentrale Architektur

- Bauen Sie eine dezentrale Architektur bis zu 6 Inseln und jeweils 50 m Abstand mittels sicherer Kommunikation auf
- Erstellen Sie eine Kommunikation zu mehreren Controllern für gemeinsamen Not-Aus und Reset



# Engineering leicht gemacht mit der intuitiven Software SoSafe Configurable

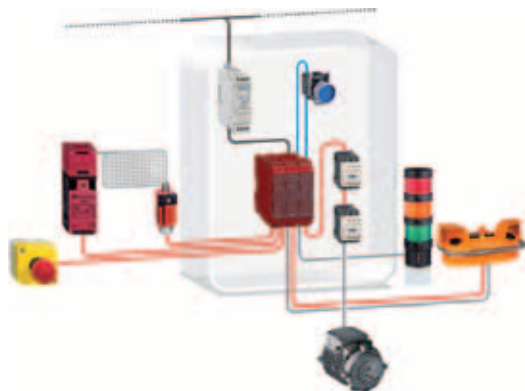
- Konfiguration leicht gemacht mit SoSafe Configurable
- Funktionsbausteine positionieren
- Logik erstellen
- Validierung mit graphischer Online-Simulation
- Projektdokumentation für Verkabelung und Sicherheitsberechnungen verwenden



 Bis zu Kat. 4, PL e EN ISO 13849, SIL 3 IEC 61508

# Schnelles Engineering mit zertifizierten Sicherheitslösungen

Sparen Sie Zeit, indem Sie eine oder mehrere der einsatzbereiten und einfach anzupassenden zertifizierten Sicherheitslösungen verwenden.



- Dokumentation zur Erläuterung des Konzepts
- Anschlussplan
- Erläuterung von Berechnungen
- Sistema-Projektdatei
- TÜV-Zertifikat

## Schneider Electric GmbH

Gothaer Straße 29  
D-40880 Ratingen  
Tel.: +49 2102 404 6000  
Fax: +49 180 575 4575\*  
www.schneider-electric.de

\* 0,14 €/Min. aus dem Festnetz,  
Mobilfunk max. 0,42 €/Min.

## Schneider Electric Austria Ges.m.b.H.

Biröstraße 11  
A-1230 Wien  
Tel.: +43 1 610 54 0  
Fax: +43 1 610 54 54  
www.schneider-electric.at

## Schneider Electric (Schweiz) AG

Schermenwaldstrasse 11  
CH-3063 Ittigen  
Tel.: +41 31 917 3333  
Fax: +41 31 917 3366  
www.schneider-electric.ch

Sämtliche Angaben in diesem Prospekt zu unseren Produkten dienen lediglich der Produktbeschreibung und sind rechtlich unverbindlich. Druckfehler, Irrtümer und Änderungen, bei dem Produktfortschritt dienenden Änderungen auch ohne vorherige Ankündigung, bleiben vorbehalten.

Soweit Angaben dieses Prospekts ausdrücklicher Bestandteil eines mit der Schneider Electric abgeschlossenen Vertrags werden, dienen die vertraglich in Bezug genommenen Angaben dieses Prospekts ausschließlich der Festlegung der vereinbarten Beschaffenheit des Vertragsgegenstands im Sinne des § 434 BGB und begründen keine darüber hinausgehende Beschaffenheitsgarantie im Sinne der gesetzlichen Bestimmungen.

© Alle Rechte bleiben vorbehalten. Layout, Ausstattung, Logos, Texte, Graphiken und Bilder dieses Prospekts sind urheberrechtlich geschützt.

Die Allgemeinen Geschäfts- und Lieferbedingungen finden Sie auf der Homepage des jeweiligen Landes.

## E-Mail-Adressen:

Schneider Electric Deutschland: [de-schneider-service@schneider-electric.com](mailto:de-schneider-service@schneider-electric.com)  
Schneider Electric Österreich: [office.at@schneider-electric.com](mailto:office.at@schneider-electric.com)  
Schneider Electric Schweiz: [customercare.ch@schneider-electric.com](mailto:customercare.ch@schneider-electric.com)

Katalog ZXPMODSICHCONTROL, August 2016